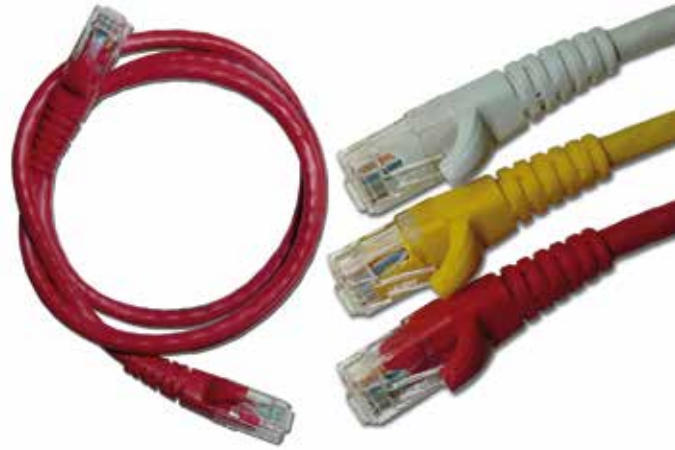


Cat 6 Patch Cord de Alta Densidad

LPPATCHCORDCAT6_SS_SPB01W

Características

- Verificados según normas ETL.
- Aprobados bajo las normas UL y CSA.
- Los Patch Cord Cat6 son compatibles con 5e, 5 y categorías más bajas de módulos.
- Construidos con cable de datos altamente flexible.
- Botas aliviadoras de esfuerzos moldeados para una larga vida útil y excelente apariencia.
- La manipulación y halado de estos cables ya no es materia de preocupación para el instalador.
- Probados en fábrica según el método del 100%.
- Compatible con la configuración 568A/B. Voltaje operación nominal: 45V. Máx. 75V.
- Siete vívidos colores de donde escoger.
- Longitudes corrientemente disponibles de 0.5M, 1M, 1,5M, 2M, 3M y 4M. (Medidas aproximadas en pies: 1.5, 3,5, 6 y 9).
- Longitudes según especificaciones del cliente bajo pedido.



Cat 6 Patch Cord de Alta Densidad

Los cables de conexión LanPro están hechos de un cable sumamente flexible, que resulta en dobleces suaves y manejo fácil.

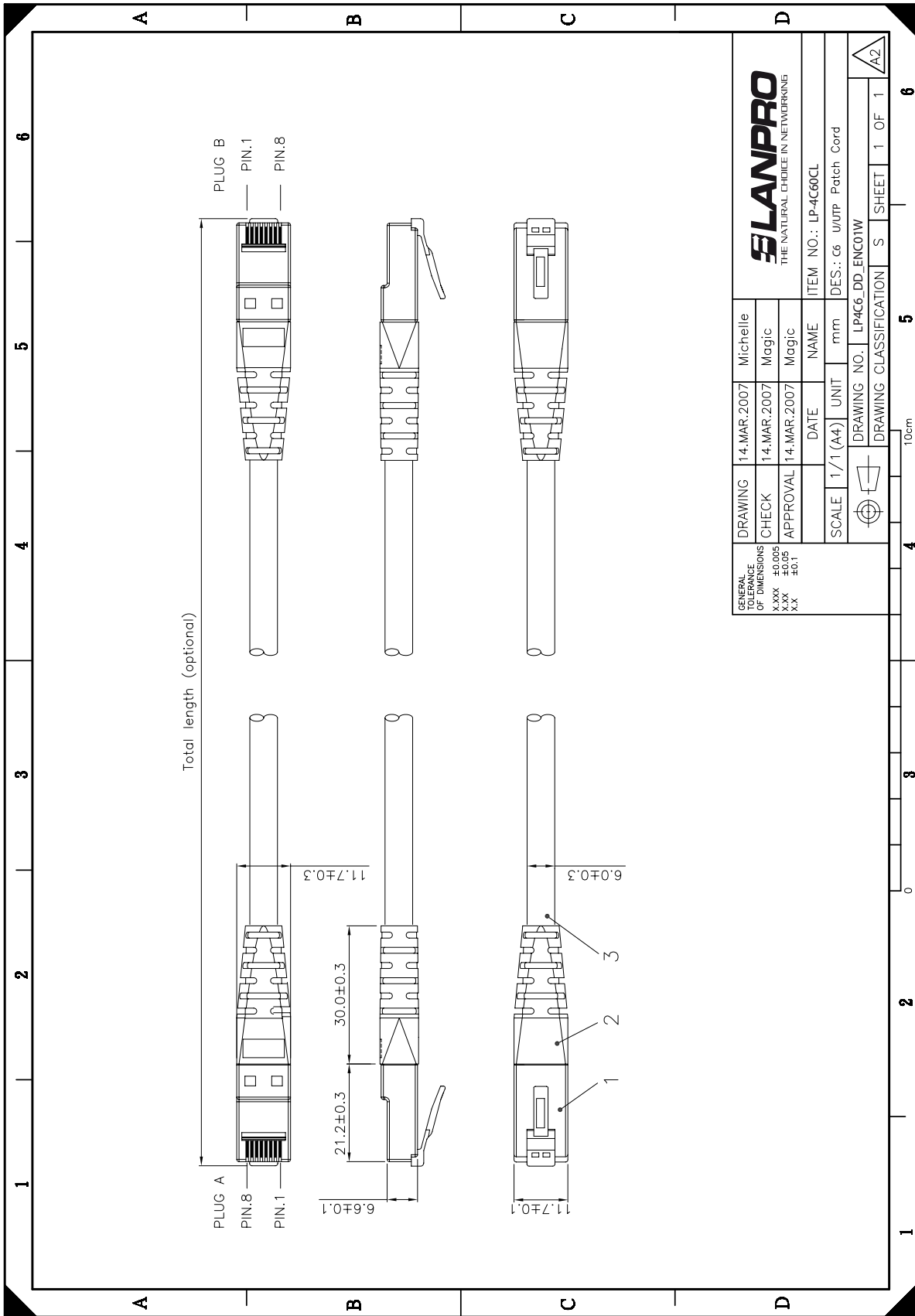
Siete brillantes y sólidos colores que no causan confusión, aditivos UV que evitan el desvanecimiento de los colores a lo largo de los años.

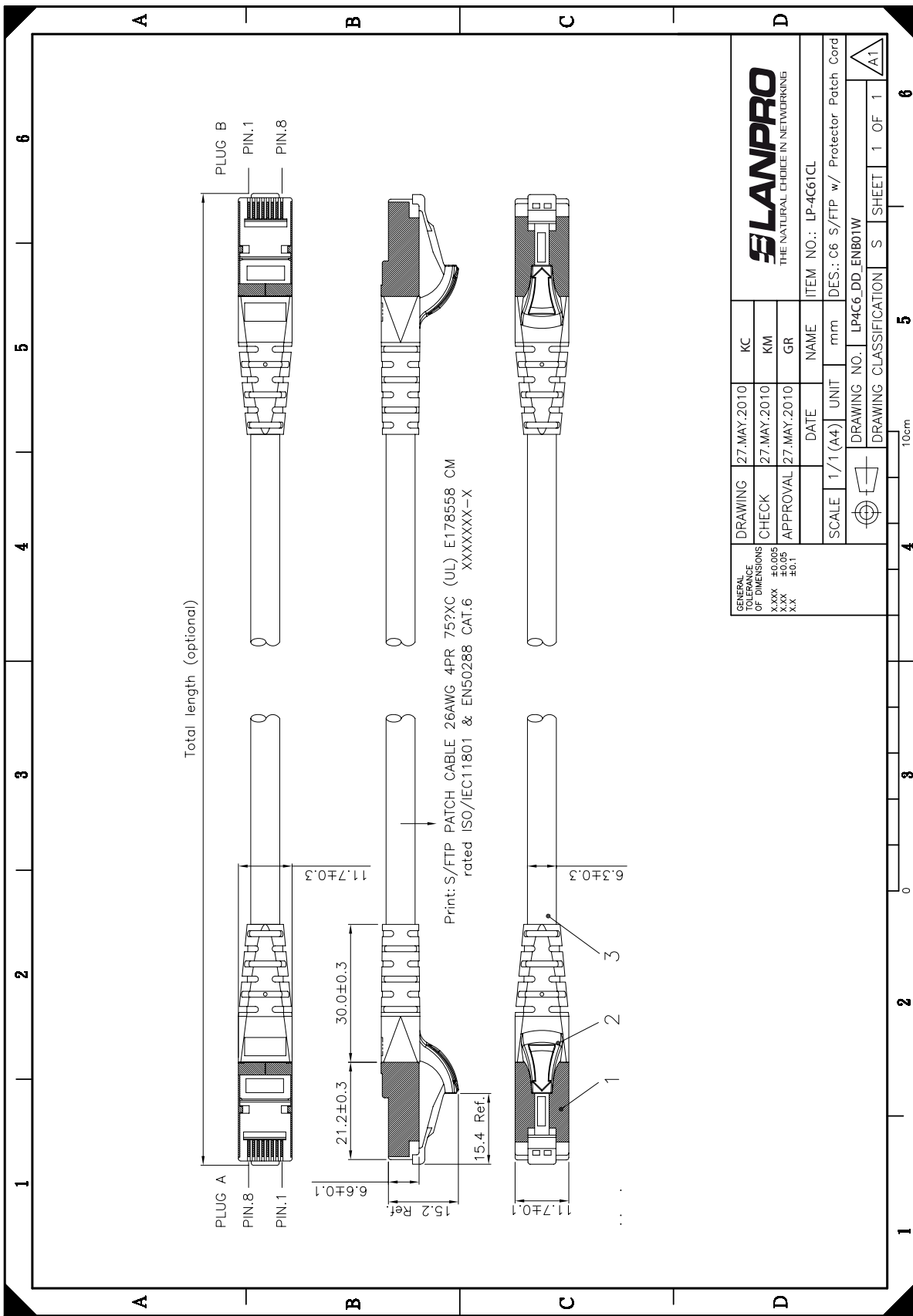
Nuestros aliviadores de esfuerzos moldeados en caliente hechos en fábrica proveen una gran fuerza mecánica que aseguran una larga vida y muchos años de uso y abuso.

Todos los cables de conexión LanPro son probados en un 100% usando equipos de prueba de última tecnología. No comprometa el desempeño de su instalación con cables hechos en casa o imitaciones baratas. Los cables de conexión LanPro no solamente son muy buenos sino también están a su alcance.

Nuestras unidades están garantizadas para un desempeño con cumplimiento de los estándares ISO/IEC 11801, EIA/TIA 568A, EN50173 y UL, CSA, así como también los ETL y 3P son verificados.

A Dimensional Drawings





GENERAL TOLERANCE OF DIMENSIONS X.XXX ±0.005 X.XX ±0.05 X.X ±0.1	DRAWING	27.MAY.2010	KC	
	CHECK	27.MAY.2010	KM	
	APPROVAL	27.MAY.2010	GR	
SCALE		1/1 (A4)	UNIT	mm
DRAWING NO.		LP4C6.DD.ENB01W		
DRAWING CLASSIFICATION		S	SHEET	1 OF 1
ITEM NO.:		LP-4C6TCL		
DES.:		C6 S/FTP w/ Protector Patch Cord		

B Cómo Ordenar

■ LP4C6XCL

4C6

4C6= 4 Pares Cat6

X: Conector Tipo0: Unshielded
1: Fully Shielded**C: Color**WH: Blanco
GN: Verde
YL: Amarillo
BL: Azul
RD: Rojo
BK: Negro
GR: Gris**L: Longitud**05=0.5m
1=1m
2=2m
3=3m
4=4m
6=6m
20=20m