

LP-P8CAXX Panel de Conexiones (Patch Panel) CAT 6A Performax® completamente blindado metálico y con terminal para conexión a tierra, con 24, 48 y 72 puertos.

LPP8CAXX_SS_SPB01W

Características

- Completamente blindados y encerrados.
- Poste de aterramiento de fácil manejo.
- ETL verificado al rendimiento de transmisión del canal de 10G en cumplimiento con los estándares TIA/EIA 568B.2-10 10G y ISO/IEC 11801.
- Aprobado por UL y CSA.
- Rendimiento superior a los diseños tradicionales.
- Compatible 568A y 568B.
- Conectores de punchado 90° Kröne.
- Tornillos de aterramiento individual para cables de aterramiento.
- Tapas individuales para cada puerto lo que evita que polvo u otros contaminantes entren al sistema de conexiones.
- Fabricación robusta.
- Clips de gestión de cable en la parte trasera de la unidad.
- Retorno compatible con sistemas Cat6.
- Negro duradero y acabado elegante.
- 50 micro-pulgadas con recubrimiento electrolítico de oro sobre bronce fosforoso con recubrimiento de níquel, para un mínimo de 750 ciclos cumpliendo con los estándares ISO/IEC 11801, IEC 60603-7-51.
- 10/100/1000/10000M (10G).
- Excelente relación precio/rendimiento.
- Disponible en 24, 48 y 72 puertos.
- Completamente compatible para rack de montaje estándar de 19", ocupa 1U de altura en el rack.



**LP-P8CAXX
Panel de Conexiones (Patch Panel) CAT 6A
Performax® completamente blindado metálico
y con terminal para conexión a tierra,
con 24, 48 y 72 puertos.**

Los paneles de conexiones (patch panel) serie Performax® no blindados de LanPro están hechos para las especificaciones más exigentes con el objetivo de ofrecer un servicio duradero a la instalación de cableado estructurado.

Fabricados con los mejores materiales y acabados que cumplen con los estándares de la industria de calidad y rendimiento.

Ningún detalle ha quedado por fuera en el diseño y la fabricación de este producto. Estos paneles de conexión (patch panels) tienen 24, 48 y 72 puertos, con conectores RJ45 completamente blindados de 0° con tapas individuales para cada puerto, lo que evita que polvo u otros contaminantes entren al sistema de conexión, y con conectores Kröne tipo punchado de 90° en la parte posterior con tornillos de aterramiento individual para los cables de aterramiento.

El rendimiento de la transmisión del canal 10G cumple con los estándares TIA/EIA 568D 10G y ISO/IEC 11801.

Los conectores poseen 50 micro-pulgadas de recubrimiento electrolítico de oro sobre bronce fosforoso con recubrimiento de níquel, para un mínimo de 750 ciclos cumpliendo con los estándares ISO/IEC 11801, IEC 60603-7-51.

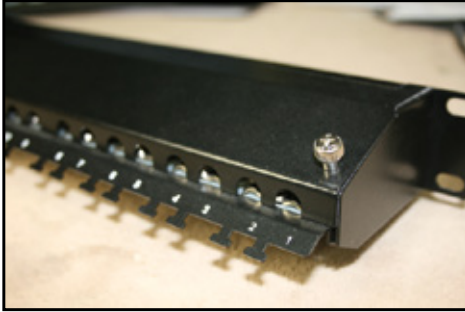
A Especificaciones Técnicas

MATERIAL		
Panel frontal:		1.2 mm de espesor, pintado a color como opción (24, 48 y 72 puertos).
Identificación:	Placa I.D	PBT+ fibra de vidrio, UL 94V-0.
	Papel	PBT+ fibra de vidrio, UL 94V-0.
	Adaptador I.D	ABS, UL 94V-0.
Conectores hembra (Jacks) RJ45:	Carcasa	PBT+ fibra de vidrio, UL 94V-0.
	Adaptador de contacto	PBT+ fibra de vidrio, UL 94V-0.
Contacto RJ45	Material	Bronce fosforoso con recubrimiento de níquel.
	Acabado	Área de contacto de 50 micro-pulgadas (μin) de un recubrimiento electrolítico de oro.
Blindaje del conector hembra (Jack) RJ45		Bronce con recubrimiento de estaño.
Tapa anti-polvo		Polycarbonato, UL 94V-0.
IDC	Carcasa	PC+ fibra de vidrio, UL 94V-0.
	Terminación	Bronce fosforoso con recubrimiento de estaño.
Cable de aterramiento		Cable calibre 18AWG, color verde con franja amarilla, 400mm de largo entre terminales.
PCB:		FR4, UL 90V-0.
Colores:		estándar en negro (RAL9005), opcionalmente en gris (RAL7035).
Postes de aterramiento:		1 tornillo con par de tuercas y una arandela de cierre.

PERFORMANCE		
Compatible con T568A y T568B con etiqueta para cable en PCB.		
Fuerza de inserción		30 N máx. (IEC 60603-7-51).
Fuerza de retención		7.7 kg entre el conector hembra (Jack) y la clavija.
Temperatura de operación		-10°C a 60°C (ISO/IEC 11801, ANSI/TIA/EIA568 D).
Duración (ciclos de acoplamiento)	Conectores hembra (Jack)	Mínimo 750 ciclos (ISO/IEC 11801, IEC 60603-7-51).
	IDC	Apropiado para cable trenzado o sólido 22-26 AWG. Compatible con herramienta ponchadora Kröne.
El rendimiento de transmisión del canal 10G cumple con el estándar TIA/EIA 568B.2-10 10G y ISO/IEC 11801.		
Completamente blindado.		

DIMENSIONES	
Ancho	19 pulgadas, 464.8+/-0.5 mm entre agujeros de montaje.
Alto	1 RU, 44.0+/-0.3 mm (para ambos puertos 24, 48 y 72 puertos).
Profundidad	109.0 +/-0.5mm.
Nota: la micro-pulgada (μin) es una unidad imperial común de distancia igual a un millonésima parte de una pulgada, o 25.4 nanómetros (nm) o $1 \mu\text{in} = 0.0254 \mu\text{m}$.	

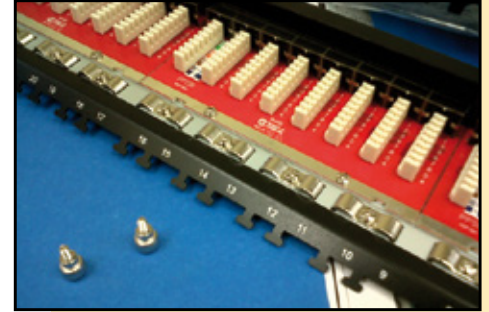
B Detalles de fabricación



Completamente blindados, se abre manualmente de forma sencilla mediante una tuerca cromada.



Marco de aterramiento



Conectores Kröne, aterramiento individual blindado para cables y para sujetadores de cables.

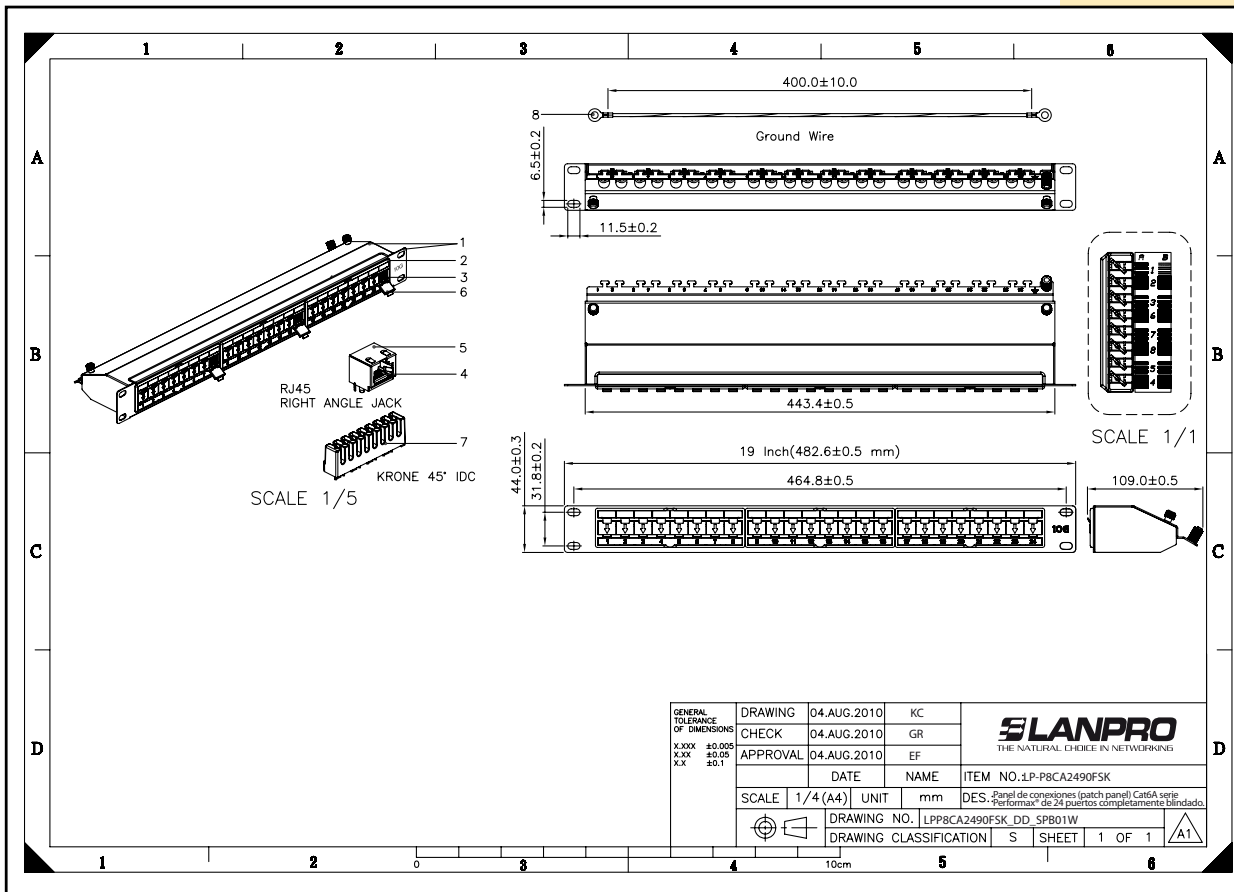


Tapas individuales abiertas

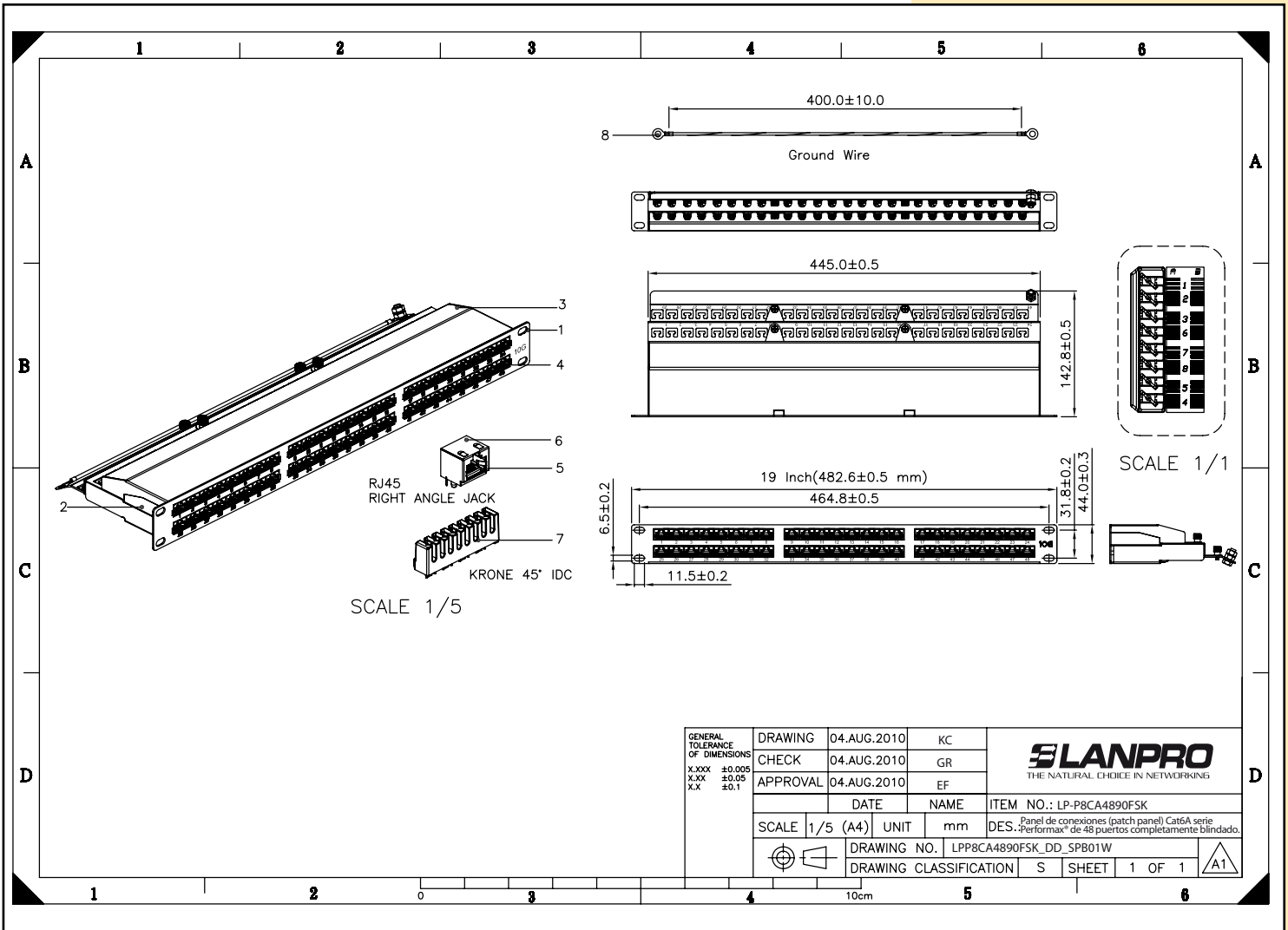


Tapas individuales cerradas

C Planos Dimensionales



LP-P8CA2490FSK
Panel de conexiones (patch panel) Cat6A serie Performax® de 24 puertos completamente blindado.



LP-P8CA4890FSK Panel de conexiones (patch panel) Cat6A serie Performax® de 48 puertos completamente blindado.

D **Cómo Ordenar**

LP-P8CA2490FSK	Panel de conexiones (patch panel) Cat6A serie Performax® de 24 puertos completamente blindado.
LP-P8CA4890FSK	Panel de conexiones (patch panel) Cat6A serie Performax® de 48 puertos completamente blindado.
LP-P8CA7290FSK	Panel de conexiones (patch panel) Cat6A serie Performax® de 72 puertos completamente blindado.