

LP-P8CAUSXX Panel de Conexiones (patch panel) serie Cat6A Performax® no blindado con 24, 48 y 72 puertos.

LPP8CAUSXX_SS_SPB01W

Características

- 24, 48 o 72 Puertos.
- Conectores hembra 0° UTP.
- Con Conectores para herramientas 110 de 180° con hasta 200 ciclos de punchado mínimo.
- Cumple con el estándar ANSI/TIA/EIA-568 B.2-1 lo que resulta en un ≥ 2.0 dB de margen del peor par próximo (Worst Pair Next).
- 50 micro-pulgadas con recubrimiento electrolítico de oro sobre bronce fosforoso con recubrimiento de níquel, para un mínimo de 750 ciclos.
- Para montaje en rack de 19", usando un espacio vertical de 1U (24 puertos), 2U (48 puertos) y 3U (72 puertos).



LP-P8CAUSXX Panel de Conexiones (patch panel) serie Cat6A Performax® no blindado con 24, 48 y 72 puertos.

Los paneles de conexiones (patch panel) serie Performax® no blindados de LanPro están hechos para las especificaciones más exigentes con el objetivo de ofrecer un servicio duradero a la instalación de cableado estructurado.

Fabricados con los mejores materiales y acabados que cumplen con los estándares de la industria de calidad y rendimiento.

Ningún detalle ha quedado por fuera en el diseño en fabricación de este producto.

Estos paneles de conexión (patch panels) tienen 24, 48 ó 72 puertos, con conectores RJ45 completamente blindados de 0° o nuevos conectores 110 traseros de 180°.

La prueba de enlace permanente Cat6A cumple con el estándar ANSI/TIA/EIA-568 B.2-1 con resultados en un ≥ 2.0 dB margen del peor par próximo (Worst Pair Next).

Los conectores tienen 50 micro-pulgadas con recubrimiento electrolítico de oro sobre bronce fosforoso con recubrimiento de níquel, para un mínimo de 750 ciclos.

A Especificaciones Técnicas

Eléctrico		Rangos
1	Voltaje	125 VAC RMS
2	Corriente	1.5 A
3	Resistencia de contactos	30 mOhm Máximo
4	Resistencia de aislamiento	1000 MOhm Mínimo @ 500 VDC
5	Resistencia dieléctrica	750 VAC RMS 60 Hz 1 Minuto
6	Enlace permanente C6	corresponde al estándar ANSI/TIA/EIA-568 B.2-1
Mecánico		Rangos
1	Material de la carcasa	PBT+15%GF UL95V0
2	Marco del Panel	S45C revestimiento en polvo color negro
3	Material IDC	PC UL94V-0 contacto de bronce fosforoso, con recubrimiento de estaño
4	Duración del conector hembra RJ45	Mínimo 750 ciclos
5	Duración IDC	Mínimo 200 ciclos
6	Cable	24-26 AWG
7	Prueba de enlace permanente TIA CAT 6A	Margen del peor par próximo (Worst Pair Next) ≥2.0dB
8	Retentividad de estructura de inserción	50N 60+-S
9	Ancho:	19 pulgadas, 464.8±0.5 mm entre cables de montaje
	Alto:	24 Port: 1 RU, 44.2±0.3 mm 48 Port: 2 RU, 88.0±0.3 mm 72 Puertos: 3 U, 132.0±0.3 mm
	Profundidad:	122.0±0.2mm
Ambiente		Rangos
1	Almacenamiento	-40°C a +85°C
2	Operación	-40°C a +85°C

Notas:

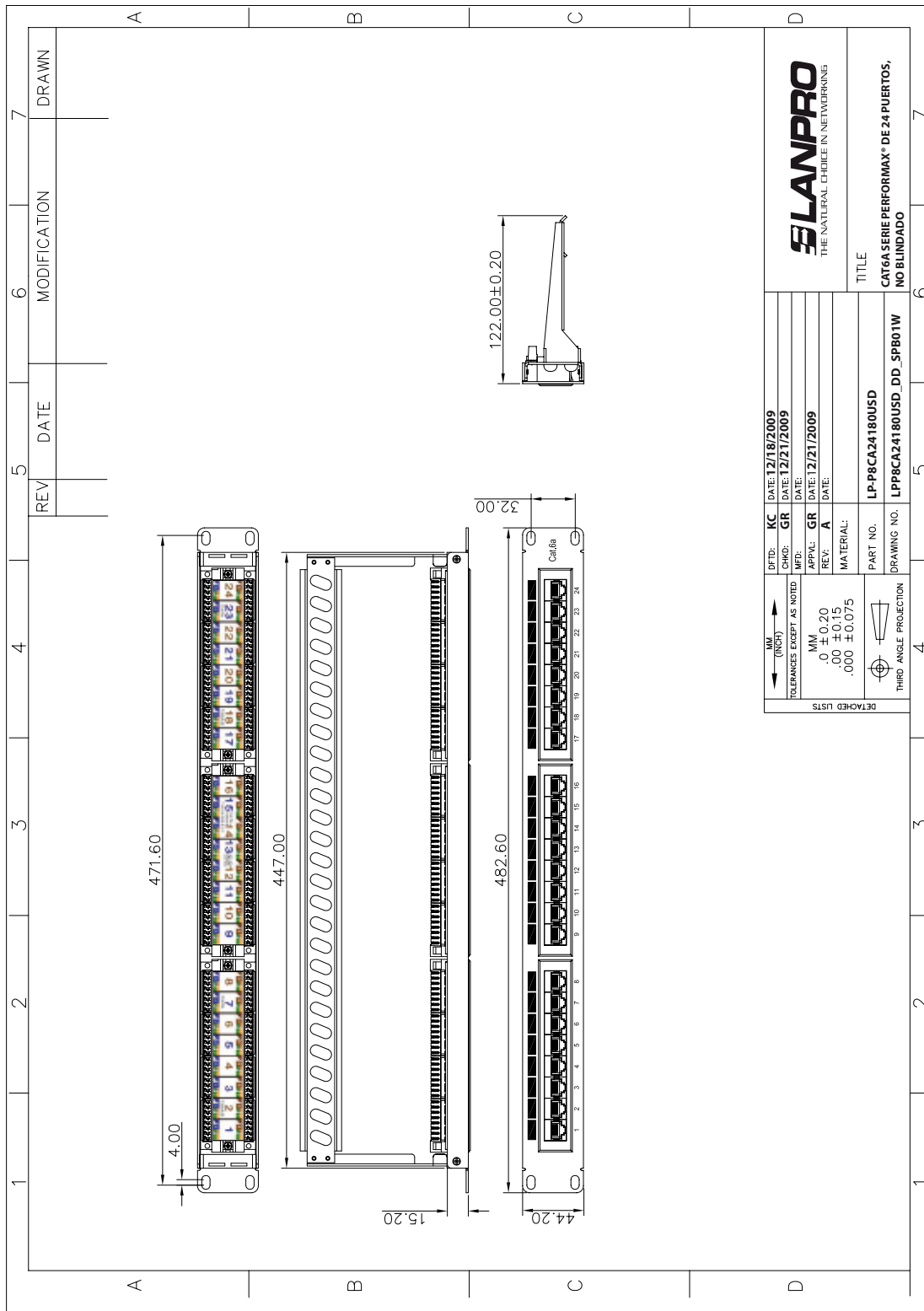
1 La micro-pulgada (μ in) es una unidad imperial común de distancia igual a un millonésima parte de una pulgada, o 25.4 nanómetros (nm) o 1μ in = 0.0254 μ m.

2 Se acopla con clavijas de conexión modulares de acuerdo con FCC parte 68, sub-parte F.

B Diferentes Vistas

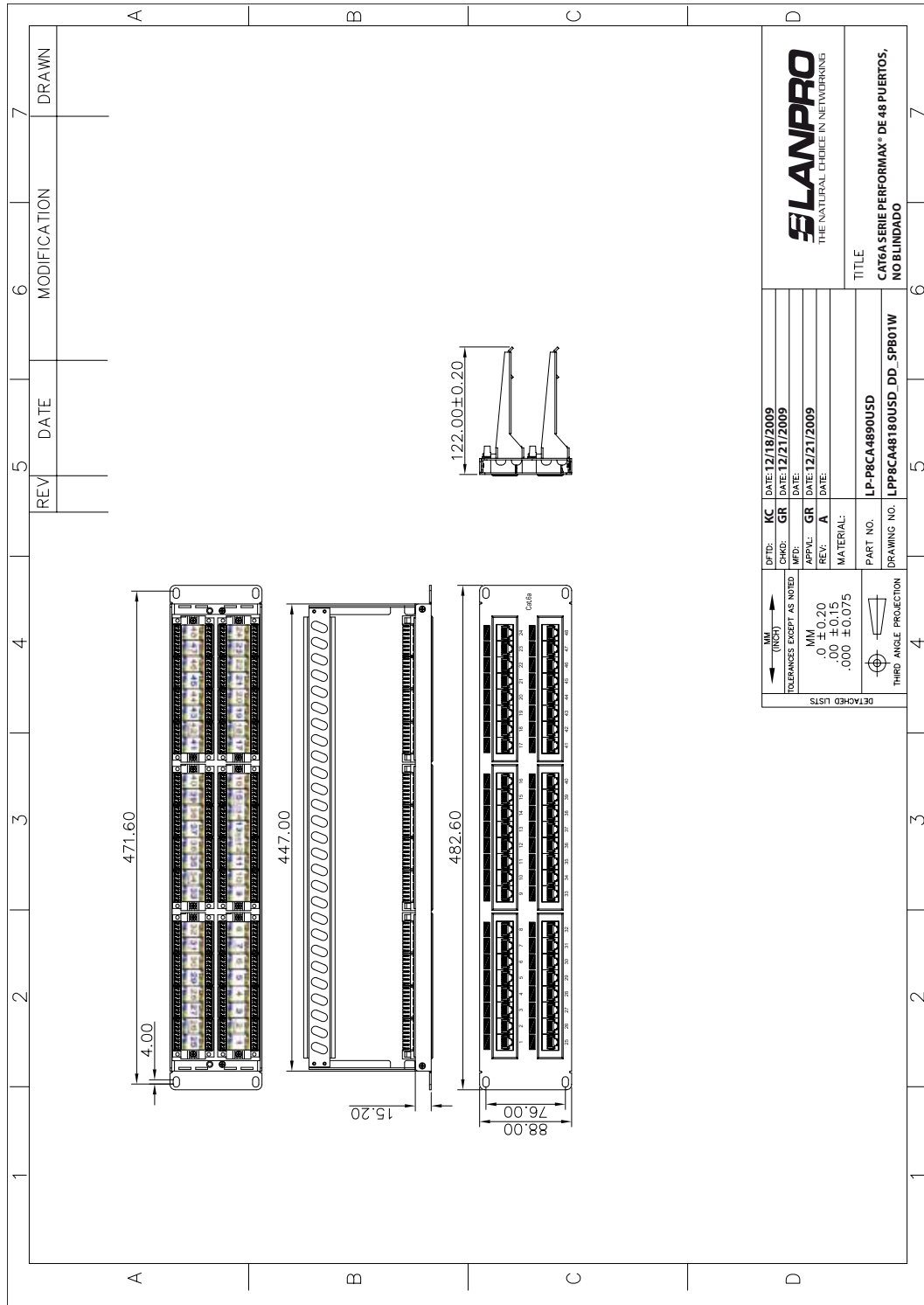


C Planos Dimensionales



LP-P8CA24180USD Panel de conexiones (patch panel) Cat6A Serie Performax® de 24 puertos, no blindado, color negro.

C Planos Dimensionales



LP-P8CA48180USD Panel de conexiones (patch panel) Cat6A Serie Performax® de 48 puertos, no blindado, color negro.

D Cómo Ordenar

LP-P8CA24180USD Panel de conexiones (patch panel) Cat6A Serie Performax® de 24 puertos, no blindado, color negro.

LP-P8CA48180USD Panel de conexiones (patch panel) Cat6A Serie Performax® de 48 puertos, no blindado, color negro.

LP-P8CA72180USD Panel de conexiones (patch panel) Cat6A Serie Performax® de 72 puertos, no blindado, color negro.