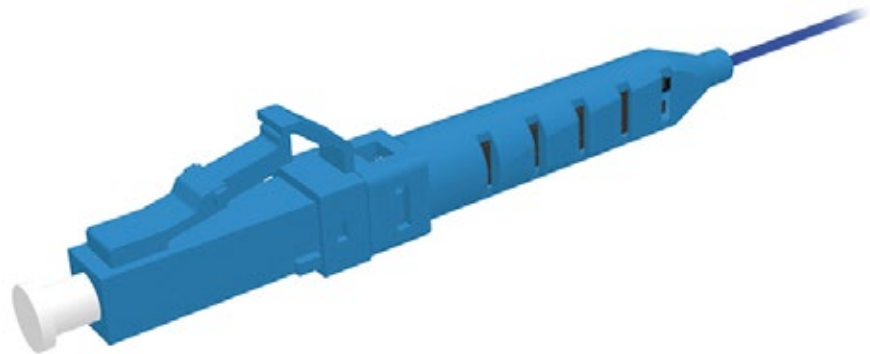


**Manual 123, LP-FIFLCXX In-Fusion® Conector LC de campo
para empalme de fusión. Instrucciones de Montaje**

LPFIFLCXX_M123_SPB01W

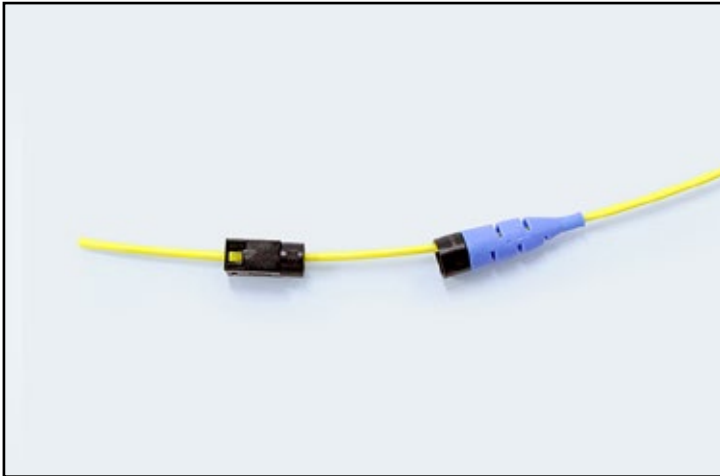


Manual 123

**LP-FIFLCXX In-Fusion®
Conector LC de campo
para empalme de fusión**

Instrucciones de Montaje

A Procedimiento de montaje:



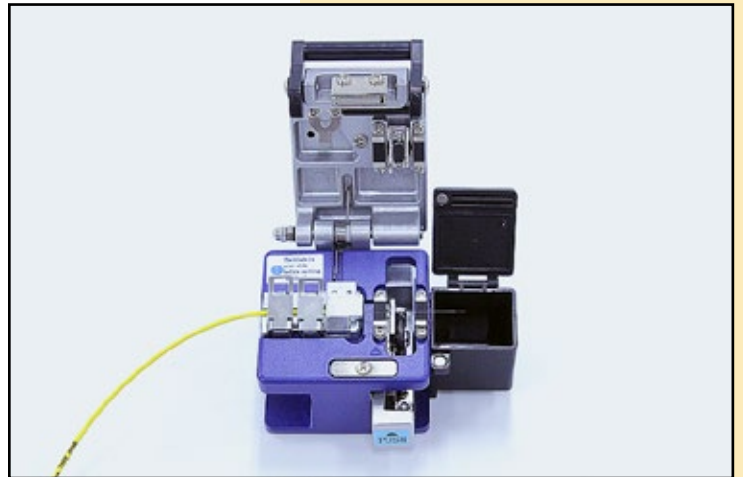
1. Pase el cable a través de la bota y la tapa de la bota



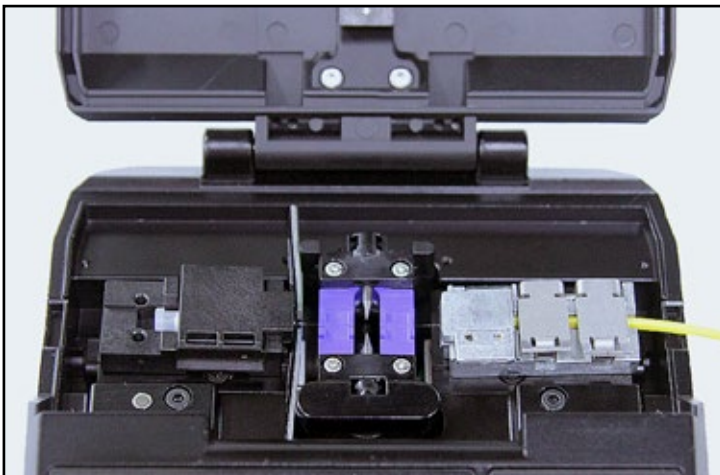
2. Pele el cable tipo drop con la herramienta pela cables



3. Limpie el cable con un papel empapado en alcohol



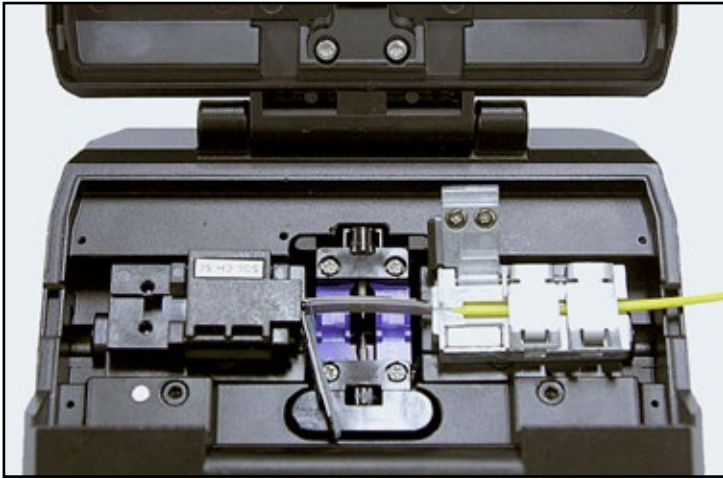
4. Córtelo con la herramienta de precisión para cortar de fibra óptica



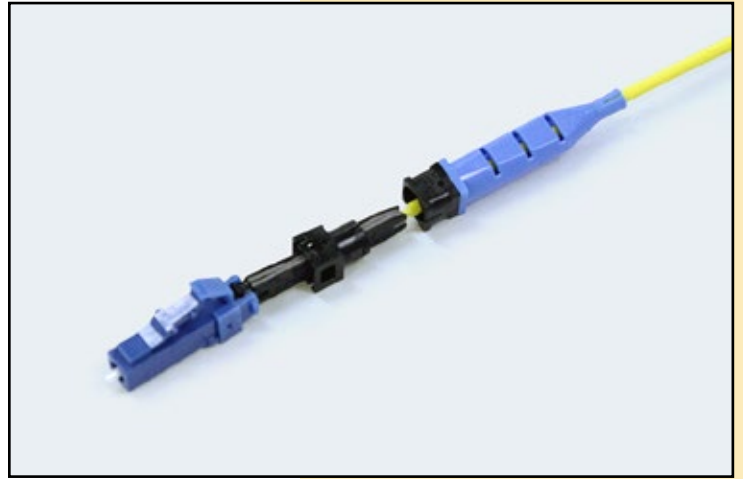
5. Coloque el conector **LP-FIFLCXX** en la herramienta **LPT-FIFCM1000**



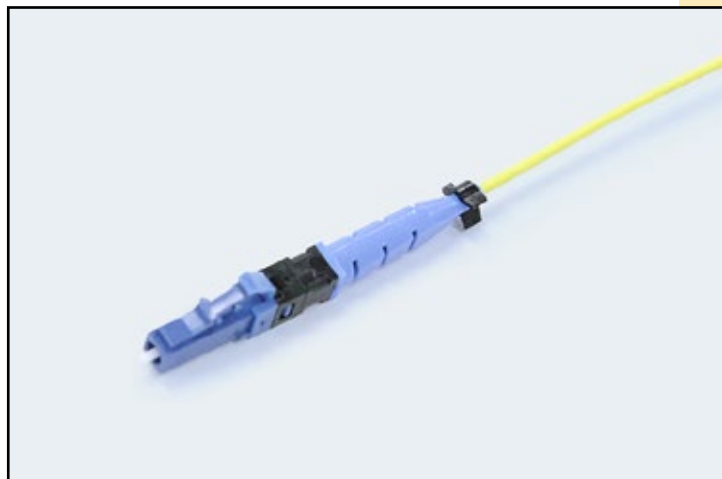
6. Empalme



7. Doble las alas para proteger el punto de empalme



8. Monte la bota



9. Ensamble la carcasa