

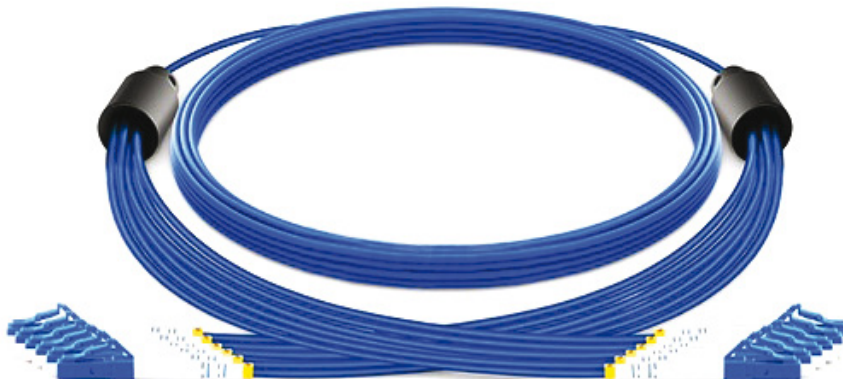
LP-F52XX

Serie de cables de conexión (tipo Breakout)

LPF52XX_PFD_SPB01W

Características

- Disponibles ST, FC, SC y LC. Con pulituras PC, SPC, UPC y APC que cumplen con los requisitos estándar. Disponible para 24, 36 y 48 fibras (otros disponibles bajo pedido).
- Otras configuraciones, longitudes de cable disponibles bajo pedido.
- Compatibilidad de fibra: OM1, OM2, OM3, OM4, OS1/OS2.



LP-F52XX

Serie de cables de conexión (tipo Breakout)

Los cables de conexión LanPro, también llamados cable de distribución o cable troncal, proporcionan dos tamaños posibles de tubo: 0.9 mm (similar a un mini kit de conexión) o 2.0 mm más robustos. El propósito de nuestro cable Breakout es extender en cualquier longitud cualquier interconexión interior, como las redes troncales en los centros de datos, de un gabinete a otro, como MDA y HDA. Estos cables de conexión permiten un fácil despliegue de aquellas necesidades de interconexión, una mejor gestión y enrutamiento de cables.

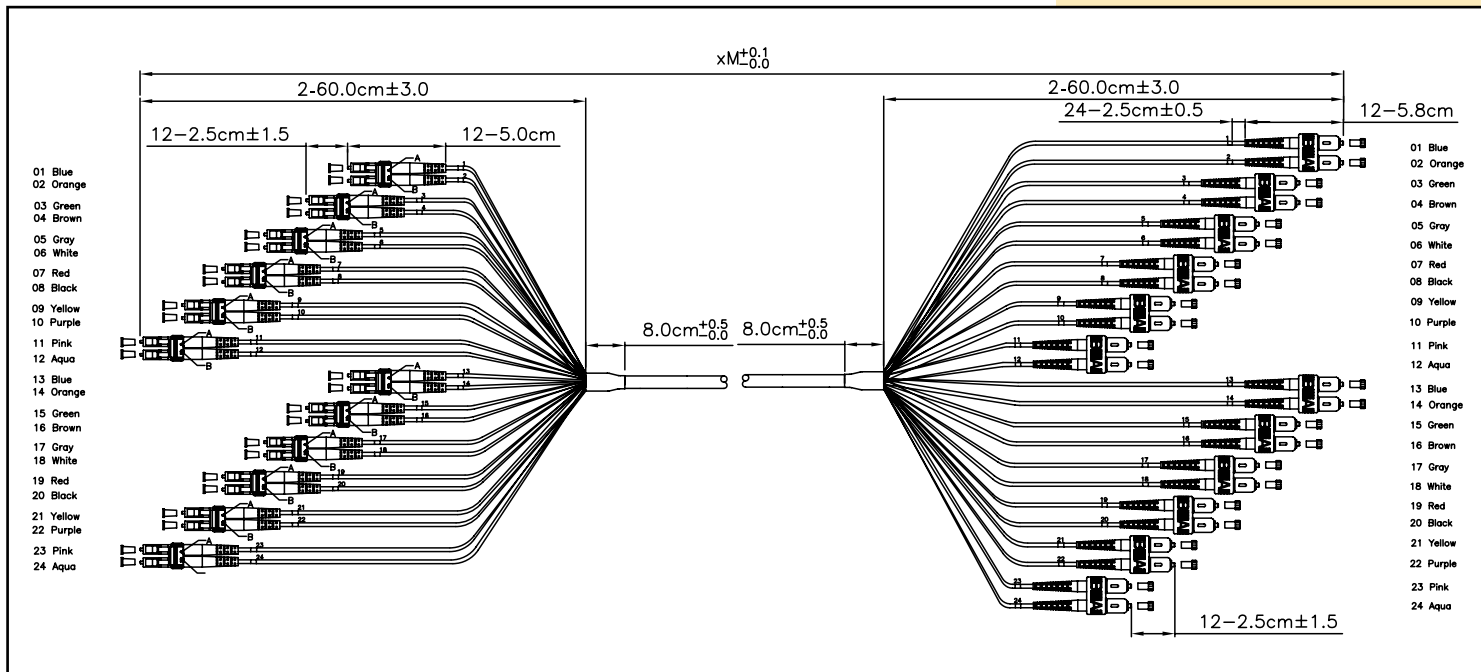
Menos espacio dentro de los conductos, menos desorden y más efectividad.

A Aplicaciones:

Proporciona interconexión y conexión cruzada de aplicaciones en instalaciones de entrada, salas de telecomunicaciones y centro de datos.

- OM1 (62.5 / 125um): para propagación basada en LED
- OM2 (50 / 125um): para propagación basada en LED o láser
- OM3 y OM4 (50 / 125um): para propagación basada en VCSEL
- OS1 y OS2 (9 / 125um): propagación basada en láser.

B Dibujo Dimensional (Ejemplo de configuración):



C Como Ordenar

LP-F52BEBLCFCF0032

LP-F5	TIPO DE CABLE DE CONEXIÓN	TIPO DE FIBRA	No. DE FIBRAS	COLOR	MATERIAL DE LA CHAQUETA					
CABLE DE CONEXIÓN LANPRO	1	Cable de conexión 900um	A	MM 62.5/125 um	A	4C	A	BL	A	Armada con cinta de acero corrugado
	2	Cable de conexión 2.0um	B	MM 50/125 um	B	6C	B	OR	L	Ambos extremos LSZH con Pulling eye
		C	10G 50/125um	C	8C	C	GN			
		D	OM3 50/125um	D	12C	D	BR			
		E	OM4 50/125um	E	24C	E	GY			
		F	SM (G625D) 9/125 um	F	36C	F	WH			
		H	SM (G657A2) 9/125 um	G	48C	G	RD			
				H	72C	H	BK			
				I	96C	I	YL			
				J	144C	J	VT(PU)			
						K	RS(PK)			
						L	AQ			

CONECTOR A		CONECTOR B		LONGITUD	
AA	FC una pieza (MM)	AA	FC una pieza (MM)	0032	3M
AB	FC una pieza (MM Baja pérdida)	AB	FC una pieza (MM Baja pérdida)	0052	5M
AC	FC una pieza (SM SPC)	AC	FC una pieza (SM SPC)	0102	10M
AD	FC una pieza (SM UPC)	AD	FC una pieza (SM UPC)	0152	15M
AE	FC una pieza (SM APC)	AE	FC una pieza (SM APC)	0202	20M
BA	ST (MM)	BA	ST (MM)	0252	25M
BB	ST (MM Baja pérdida)	BB	ST (MM Baja pérdida)	0302	30M
BC	ST (SM SPC)	BC	ST (SM SPC)	0402	40M
BD	ST (SM UPC)	BD	ST (SM UPC)	0502	50M
CF	SC II con clip (MM)	CF	SC II con clip (MM)	0602	60M
CG	SC II con clip (MM Baja pérdida)	CG	SC II con clip (MM Baja pérdida)	0702	70M
CH	SC II con clip (SM SPC)	CH	SC II con clip (SM SPC)	0802	80M
CI	SC II con clip (SM UPC)	CI	SC II con clip (SM UPC)	0902	90M
CJ	SC II con clip (SM APC)	CJ	SC II con clip (SM APC)	1002	100M
DF	LC con clip (MM)	DF	LC con clip (MM)		
DG	LC con clip (MM Baja pérdida)	DG	LC con clip (MM Baja pérdida)		
DH	LC con clip (SM SPC)	DH	LC con clip (SM SPC)		
DI	LC con clip (SM UPC)	DI	LC con clip (SM UPC)		
DJ	LC con clip (SM APC)	DJ	LC con clip (SM APC)		
NN	Sin conectores	NN	Sin conectores		

Ejemplo:

LP-F52BEBLCFCF0032	Serie de cables de conexión de fibra óptica (tipo Breakout), Multimodo 50/125um 2.0mm, 24C con chaqueta color naranja ambos extremos con traccion tipo pulling eye, SC II MM con clip a SC II MM con clip, 3m de longitud
---------------------------	---