

## LPT-B1 Herramienta base para ponchar.

LPTB1\_SS\_SPB01W

### Características:

- Permite el ponchado sencillo de los jacks modulares.
- Reduce la fatiga.
- Evita el daño a las manos, cuerpo o a algún mueble.
- Resiste cientos de kilos de presión.



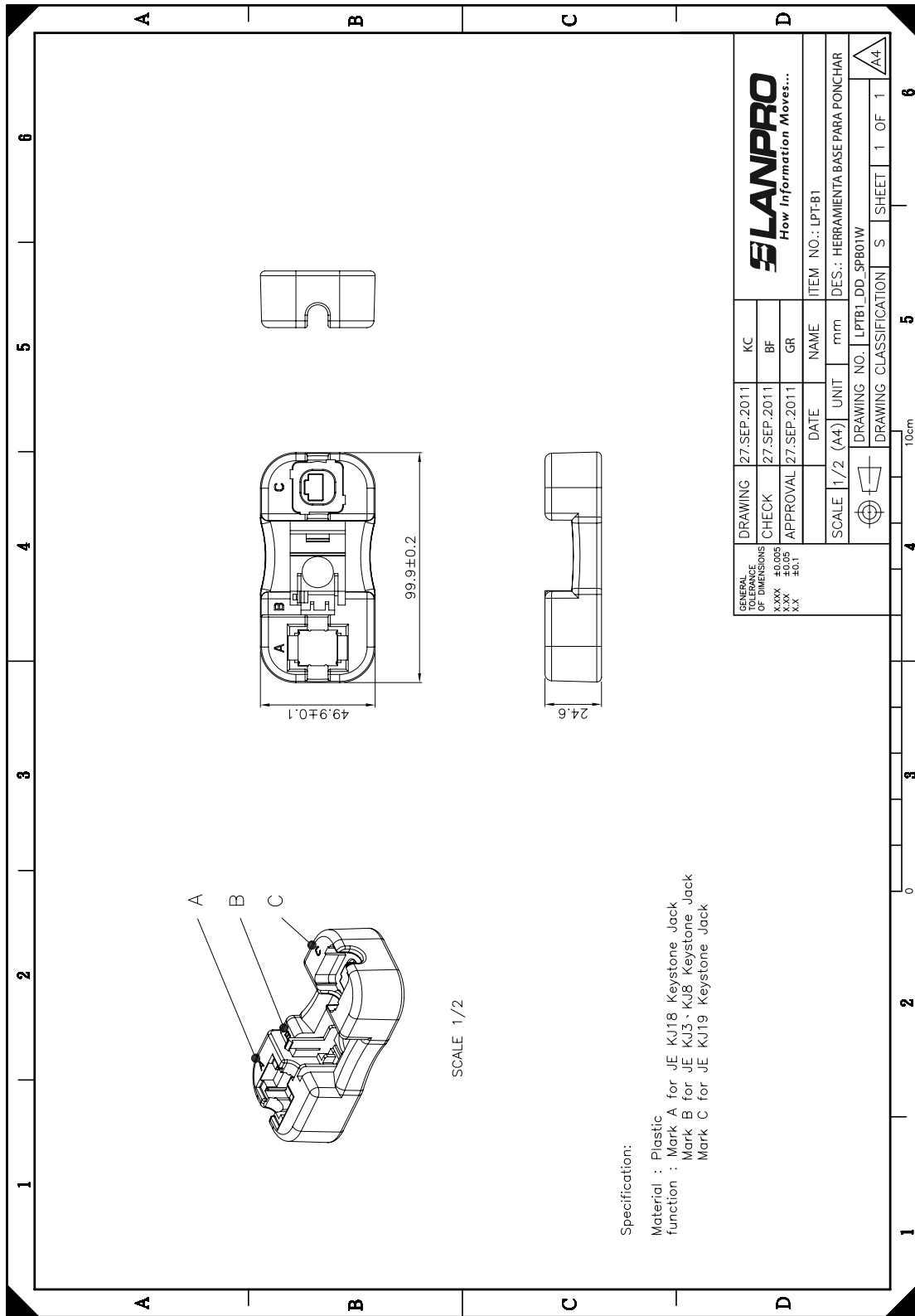
## LPT-B1 Herramienta base para ponchar

La LPT-B1 es una herramienta robusta y práctica para el técnico en cableado estructurado que permite el ponchado sencillo de los jacks modulares de LanPro. Reduce la fatiga, mejora la precisión y evita el daño a las manos, al cuerpo o a cualquier mueble usado para ponchar un módulo.

La fuerza de presión de nuestra herramienta puede alcanzar los 80 Kgs y la base se encarga de esa fuerza sin problemas.



**A Dibujo Dimensional**



**B Cómo ordenar**

**LPT-B1 Herramienta base para ponchar**