

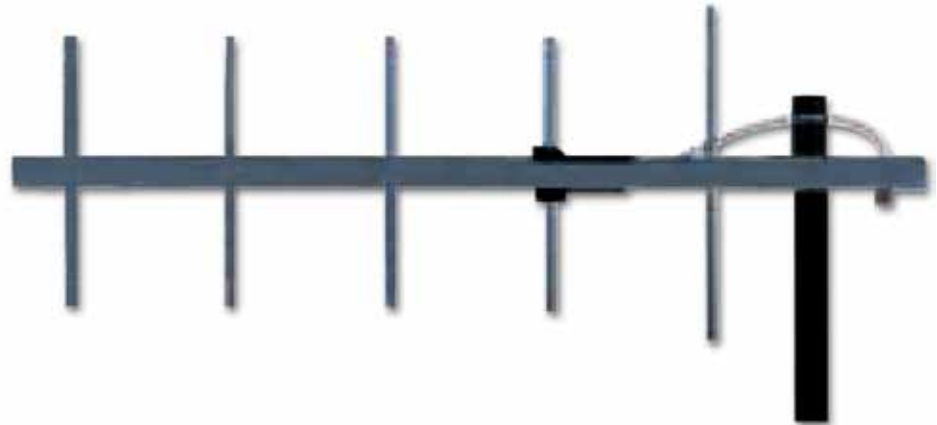
LP-YAGIOX8YZHD

Serie de Antenas Yagi para trabajo pesado de 8.8 dBi en 370 a 512 MHz.

LPYAGIOX8YZHD_PFD_SPB01W

Características:

- Aplicaciones para la banda UHF de 370 a 512 MHz incluidas en varios modelos.
- Ganancia de 8.8 dBi.
- Manejo de potencia máxima: 300 Watt.
- Alta estabilidad de parámetros físicos.
- Construcción resistente hecha de aluminio.
- Para uso en todo tipo de clima, recubierta con poliéster resistente a rayos UV.
- El ensamblaje del balun está relleno y sellado con material termoplástico elastomérico.
- Larga duración.
- Herraje para montaje de acero inoxidable.
- Aterramiento para protección contra descargas eléctricas.
- Opciones de terminación:
A: N-Hembra.
B: TNC directo al balun.
C: Conexión N directa al balun.



LP-YAGIOX8YZHD

Serie de Antenas Yagi para trabajo pesado de 8.8 dBi en 370 a 512 MHz

La serie de antenas Yagi para trabajo pesado para la banda UHF de 370 a 512 MHz de LanPro está construida con un canal de aluminio anodizado en forma de U de una (1) pulgada y elementos sólidos de 3/8 pulgadas, con el objetivo de ofrecer un excelente servicio en condiciones ambientales extremas.

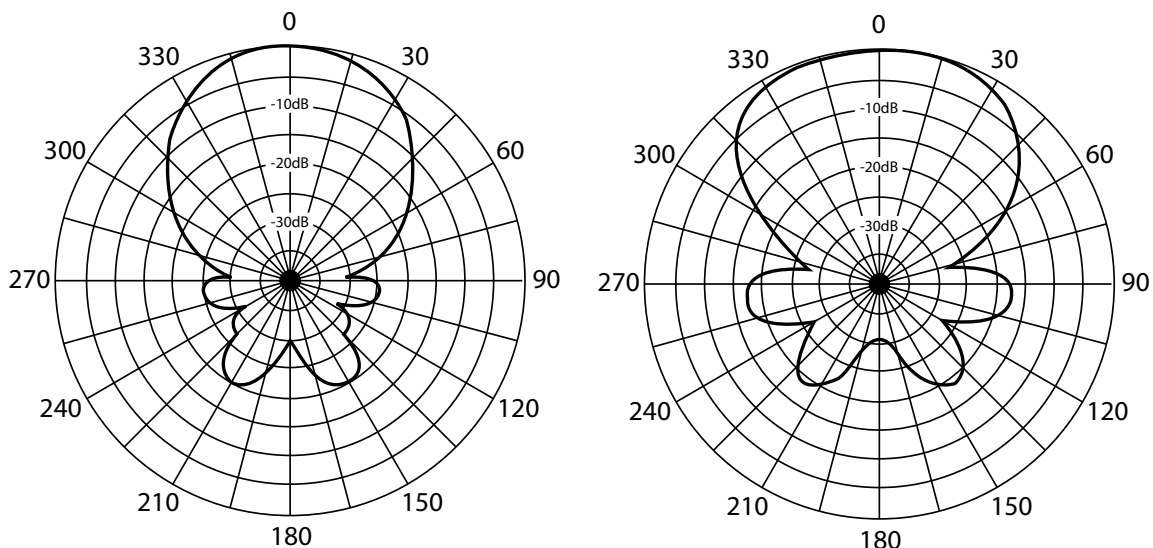
La fabricación se realiza con equipo CNC de alta precisión, lo que brinda estabilidad de parámetros a las antenas con el tiempo. El herraje para el mástil de montaje está hecho con acero inoxidable.

Este sistema de antenas puede utilizarse en diversas aplicaciones de alto rendimiento en la banda UHF de 370 a 512 MHz.

A Especificaciones técnicas

Rango de frecuencia (MHz)	370 a 512 MHz X=3, Y=1: 370-390MHz X=4, Y=2: 406-430MHz X=4, Y=3: 430-450MHz X=4, Y=4: 450-470MHz X=4, Y=5: 470-490MHz X=4, Y=6: 490-512 MHz
Impedancia	50 Ohm ±10%
VSWR	<2:1
Ganancia	12 dBi
F/B Radio	18dB
Relación frente/atrás (dB)	≥18
V.S.W.R	<1.5
Impedancia nominal (Ω)	50
Polarización	Vertical
Manejo de potencia	300 Watt
Ancho del haz	H: 60° / E: 55°
Terminación	Z=A: N Hembra Z=B: TNC directo al balun. Z=C: Conexión N directa al balun.
Temperatura de funcionamiento	-30°C to + 60°C
Material	Canal de aluminio en forma de U de 1 pulgada.
Acabado	Revestimiento de poliéster resistente a los rayos UV.
Montaje	Mástil de 2 3/8 pulgadas (herraje de acero inoxidable).
Dimensiones (L)	32 pulgadas
Área plana de la placa	31 pies cuadrados
Clasificación del viento	125 MPH
Carga del viento	18.7 lb
Peso	<4 Lb
Color	Plateado

Patrones de Antena LP-YAGI0X8YZHD 8.8 dBi 370 a 512 GHz



PLANO E

PLANO H

B **Cómo ordenar**

LP-YAGI0381AHD	Antena Yagi para trabajo pesado de 8.8 dBi, en 370-390 MHz, con conector N-Hembra.
LP-YAGI0482AHD	Antena Yagi para trabajo pesado de 8.8 dBi, en 406-430 MHz, con conector N-Hembra.
LP-YAGI0483AHD	Antena Yagi para trabajo pesado de 8.8 dBi, en 430-450 MHz, con conector N-Hembra.
LP-YAGI0484AHD	Antena Yagi para trabajo pesado de 8.8 dBi, en 450-470 MHz, con conector N-Hembra.
LP-YAGI0485AHD	Antena Yagi para trabajo pesado de 8.8 dBi, en 470-490 MHz, con conector N-Hembra.
LP-YAGI0486AHD	Antena Yagi para trabajo pesado de 8.8 dBi, en 490-512 MHz, con conector N-Hembra.
LP-YAGI0381BHD	Antena Yagi para trabajo pesado de 8.8 dBi, en 370-390 MHz, con TNC directo al balun.
LP-YAGI0482BHD	Antena Yagi para trabajo pesado de 8.8 dBi, en 406-430 MHz, con TNC directo al balun.
LP-YAGI0483BHD	Antena Yagi para trabajo pesado de 8.8 dBi, en 430-450 MHz, con TNC directo al balun.
LP-YAGI0484BHD	Antena Yagi para trabajo pesado de 8.8 dBi, en 450-470 MHz, con TNC directo al balun.
LP-YAGI0485BHD	Antena Yagi para trabajo pesado de 8.8 dBi, en 470-490 MHz, con TNC directo al balun.
LP-YAGI0486BHD	Antena Yagi para trabajo pesado de 8.8 dBi, en 490-512 MHz, con TNC directo al balun.
LP-YAGI0381CHD	Antena Yagi para trabajo pesado de 8.8 dBi, en 370-390 MHz, con conexión N directa al balun.
LP-YAGI0482CHD	Antena Yagi para trabajo pesado de 8.8 dBi, en 406-430 MHz, con conexión N directa al balun.
LP-YAGI0483CHD	Antena Yagi para trabajo pesado de 8.8 dBi, en 430-450 MHz, con conexión N directa al balun.
LP-YAGI0484CHD	Antena Yagi para trabajo pesado de 8.8 dBi, en 450-470 MHz, con conexión N directa al balun.
LP-YAGI0485CHD	Antena Yagi para trabajo pesado de 8.8 dBi, en 470-490 MHz, con conexión N directa al balun.
LP-YAGI0486CHD	Antena Yagi para trabajo pesado de 8.8 dBi, en 490-512 MHz, con conexión N directa al balun.