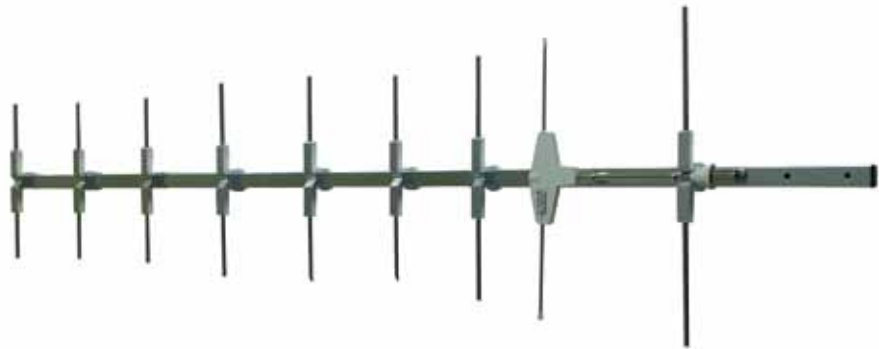


LP-YAGI0512 Antena Yagi de 12 dBi en la banda de 520 a 560 MHz.

LPYAGI0512_SS_SPB01W

Características

- Aplicaciones en la banda UHF de los 520 a 560 MHz.
- Ganancia de 12 dBi.
- Alta estabilidad de los parámetros físicos.
- Robusta construcción hecha de aluminio y acero inoxidable.
- Para todo clima.
- Larga vida útil.
- Ajuste de rotación horizontal de 360° y 30° de inclinación vertical.
- Herraje de montaje en acero inoxidable.
- Aterramiento contra descargas eléctricas.
- Conector tipo N Hembra.

**LP-YAGI0512
Antena Yagi de 12 dBi en la banda de
520 a 560 MHz**

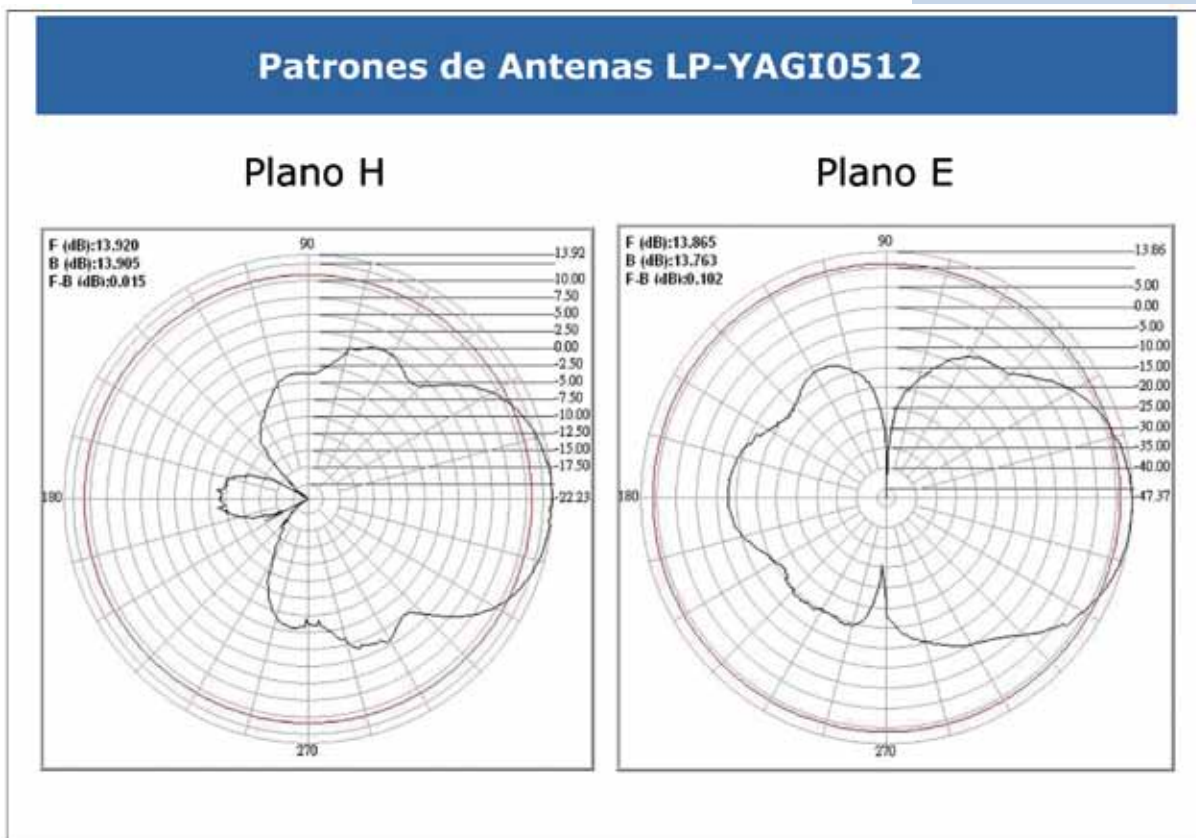
Los sistemas de antena Yagi en la banda de los 520 a 560 MHz suministradas por LanPro han sido construidas con aluminio anodizado con el fin de prestar un servicio superior en condiciones ambientales extremas.

La fabricación es realizada con maquinaria CNC de precisión, lo que resulta en estabilidad de parámetros en el tiempo. Los herrajes para montaje sobre poste son de acero inoxidable para una larga duración.

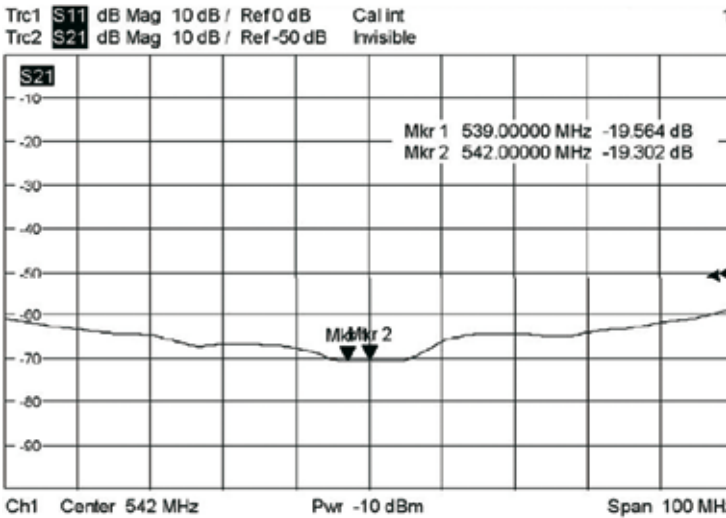
Estos sistemas de antenas pueden ser utilizadas en aplicaciones de alto desempeño en la banda de los 520 a 560 MHz UHF.

Especificaciones Técnicas	
Rango de Frecuencias	520 a 560 MHz
Impedancia	50 Ohm ±10%
VSWR	≤ 2.0
Ganancia	12 dBi
Polarización	Vertical
Manejo de Potencia	10 Watt
Ancho del Haz	H: 51.7° / E: 44.8°
Conector	Hembra tipo N
Temperatura de Operation	-30°C a +60°C
Material	Boom: Aluminio Montaje: Acero Inoxidable
Dimensiones (L*W*H)	1036*20*301mm
Peso	850 ± 20g
Color	Gris Plata

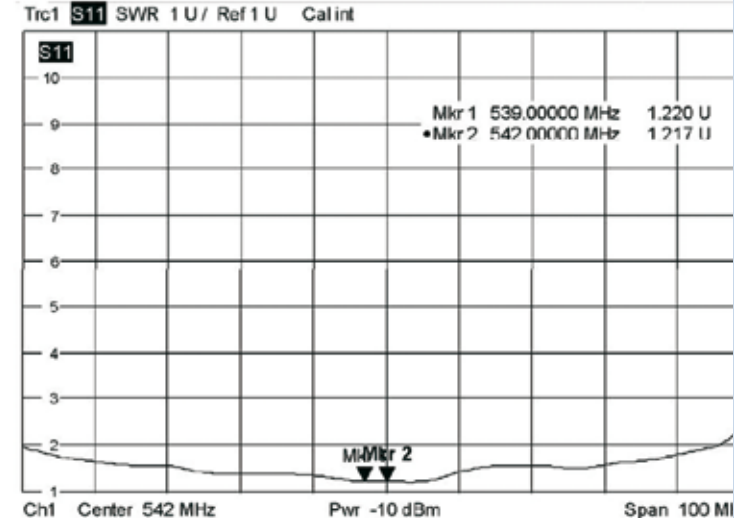
A Patrón de Antena



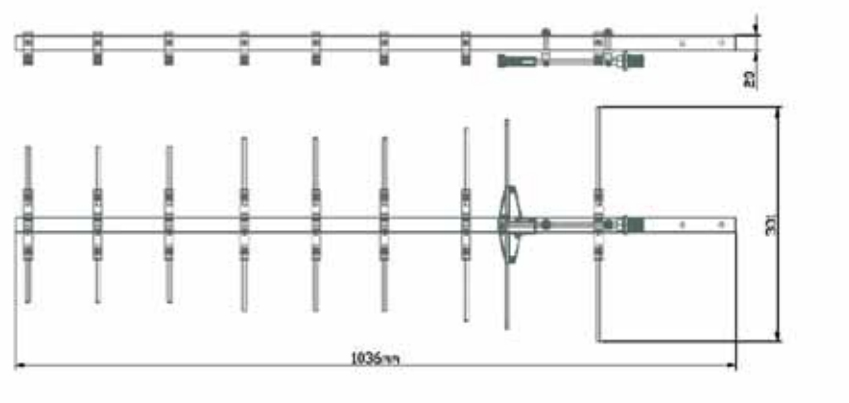
LP-YAGI0512 Pérdidas de Retorno



LP-YAGI0512 Relación de ondas estacionarias SWR



B Dimensiones Físicas



C Cómo Ordenar

LP-YAGI0512 Antena Yagi de 12 dBi en la banda de 520 a 560 MHz.