

**Manual 123 para el ensamblaje de la serie de antenas sectoriales LP-SEC58XX.**

LPSEC58XX\_M123\_SPB01W

**Manual 123 para el ensamblaje de la serie de antenas sectoriales LP-SEC58XX.**

**1**

Revise el contenido de la caja (Ver figura 1), el cual consta de: Una antena sectorial, una bolsa de soportes para base en poste, una base de antena y una base multiuso, brazo de sujeción y tornillos. Este Kit puede variar dependiendo del modelo de la antena, en este caso se muestra el soporte multi-uso (Pared y Poste).

**Figura 1****2**

Proceda a retirar la tuercas y arandelas de la parte posterior de la antena, tal como se muestra en las figuras 2.

**Figuras 2**

**3**

Proceda a colocar la base de la antena, la misma permite colocarla según sus necesidades, tal como se muestra en el grupo de imágenes de las figuras 3.

**Figuras 3****4**

Colóquele la arandela y los tornillos, proceda a ajustar los mismos, tal como se muestra en las figuras 4.

**Figuras 4****5**

Fije la base a la antena tal como se muestra en el grupo de figuras 5.

**Figuras 5**

**6**

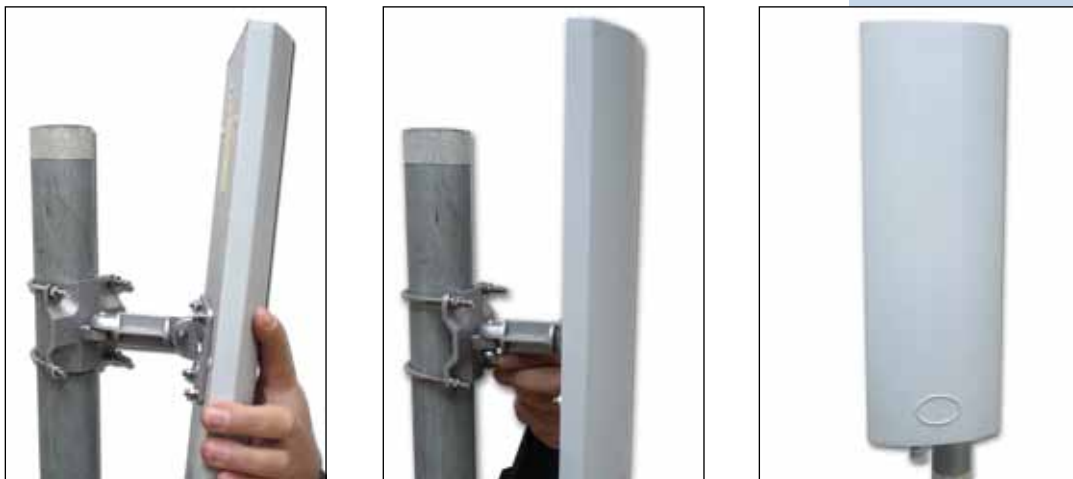
Ubique las abrazaderas para poste mostradas en la figura 6.

**Figura 6****7**

Proceda a fijar la base al poste tal como se muestra en el grupo de figuras 7.

**Figuras 7****8**

Proceda a colocar la antena sectorial y fije con el tornillo dispuesto para tal fin, tal y como se muestra en el grupo de las figuras 8. Concluya con orientación de la misma según sus requerimientos.

**Figuras 8**