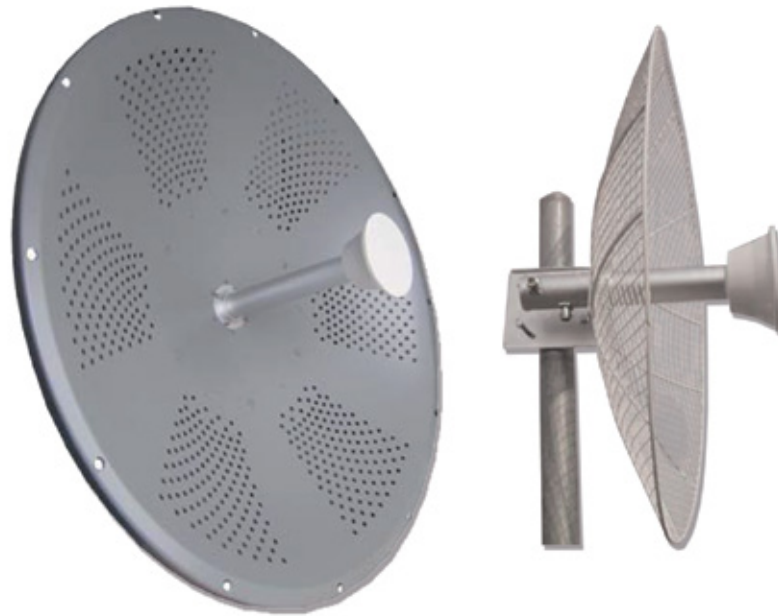


# LP-PARMIMO5832 Antena MIMO con plato parabólico de 32 dBi de ganancia en la banda de 4950-5850 MHz

LPPARMIMO5832\_SS\_SPB01W

## Características

- Diseño de doble polarización (H y V).
- Alta ganancia de 32 dBi.
- Soportes de fundición de aluminio con una vida superior a 10 años.
- Ahorro de hasta 50% del costo de flete en cajas de dos antenas.
- Alta estabilidad de los parámetros físicos.
- Construcción de aleación de aluminio fuerte y pintada electrostáticamente.
- Para todo clima.
- Larga vida.
- Aterramiento para protección contra descargas atmosféricas.
- 2 Conectores N-Hembra.



## LP-PARMIMO5832 Antena MIMO con plato parabólico de 32 dBi de ganancia en la banda de 4950-5850 MHz

Los sistemas de antena con plato parabólico suplidos por LanPro son fabricados con aleación de aluminio y pintadas electrostáticamente con pintura en polvo con el fin de dar un servicio superior en condiciones ambientales extremas.

Su manufactura se realiza mediante moldes y prensas lo que les da estabilidad de parámetros en el tiempo y larga vida. Los soportes para montar sobre mástil se fabrican de aluminio fundido en moldes con una vida útil de más de 10 años, lo que dice de la calidad que LanPro pone sobre en sus productos.

Estos sistemas de antenas MIMO están hechos especialmente para los equipos de radio MIMO y pueden utilizarse en aplicaciones diversas de alto desempeño en la banda de los 4950-5850 MHz.



## A Especificaciones Técnicas

| DESCRIPCIÓN              | ESPECIFICACIÓN        |
|--------------------------|-----------------------|
| Modelo                   | LP-PARMIMO5832        |
| Rango de Frecuencia      | 4950-5850 MHz         |
| Ancho de banda           | 900 MHz               |
| Ganancia                 | 32 dBi                |
| Ancho del haz horizontal | 3.5°                  |
| Ancho del haz vertical   | 3.5°                  |
| V.S.W.R                  | <1.5 tipo; Max 2.0    |
| Aislación                | >28dB                 |
| Proporción F/B           | >40dB                 |
| Impedancia Nominal       | 50 ohm                |
| Polarización             | Vertical y Horizontal |
| Max Poder                | 100 W                 |
| Puertos de la Antena     | 2- N Hembra           |
| Peso                     | 12kg                  |
| Diámetro                 | Φ0.9m                 |

## B Cómo Ordenar

**LP-PARMIMO5832** | Antena MIMO con plato parabólico de 32 dBi de ganancia en la banda de 4950-5850 MHz.

*LanPro está mejorando sus productos continuamente y se reserva el derecho a cambiar las especificaciones y disponibilidad sin notificación previa.*