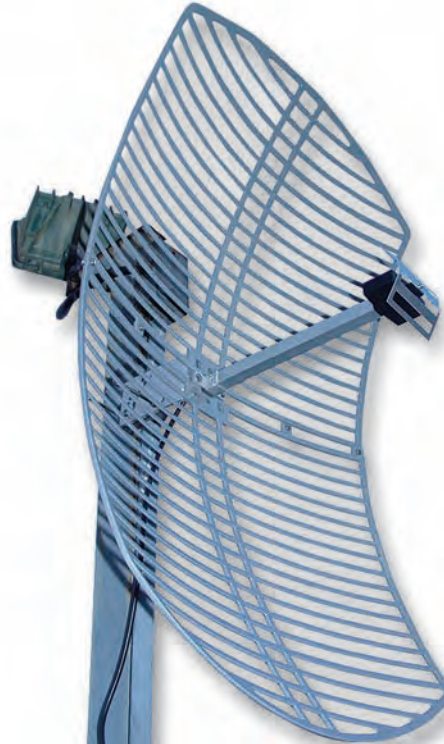


**Manual 123 para ensamblado de la antena
Semi-Parabólica LP-PAR2424**

LPPAR2424_M123_SPB01W



**Manual 123 para ensamblado de la
antena Semi-Parabólica LP-PAR2424**



1

Revise el contenido de la caja (Figura 1)



Figura 1

2

Proceda a enfrentar ambos lados de la rejilla como se muestra en la figura 2

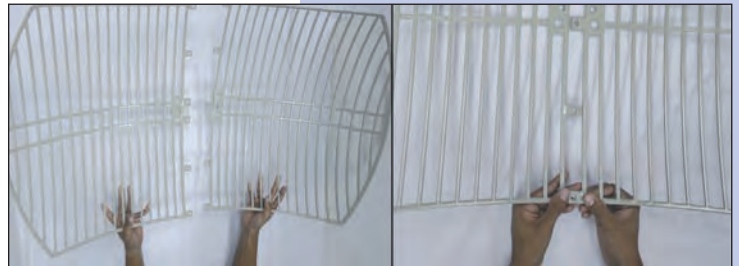


Figura 2

3

Coloque los tornillos como se demuestra en figura 3



Figura 3

4

Prepare el Dipolo quitando el tornillo superior (Figura 4), coloque el reflector del dipolo tal como se muestra en la figura 5 y fije apretando el tornillo, (ver figura 6).



Figura 4



Figura 5

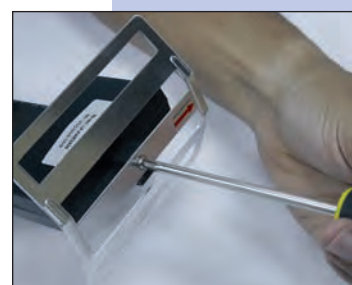


Figura 6

5

Proceda a colocar la base como se muestra en la Secuencia de Imágenes de la figura 7

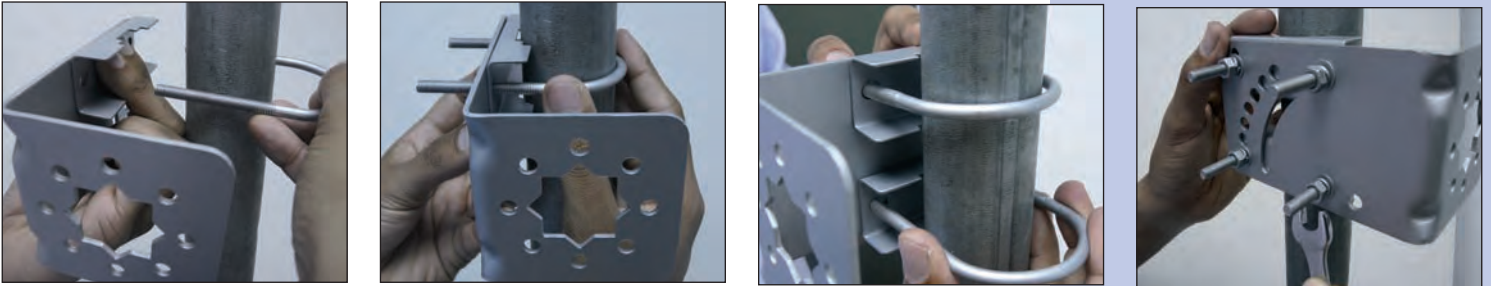


Figura 7

6

Proceda a pasar el cable del dipolo por la abertura central de la base y proceda a colocar los tornillos correspondientes (Secuencia de Imágenes de la figura 8)



Figura 8

7

Proceda a colocar las arandelas y los tornillos correspondientes, tome especial precaución en la orientación del dipolo. Ver secuencia de Imágenes de la figura 9

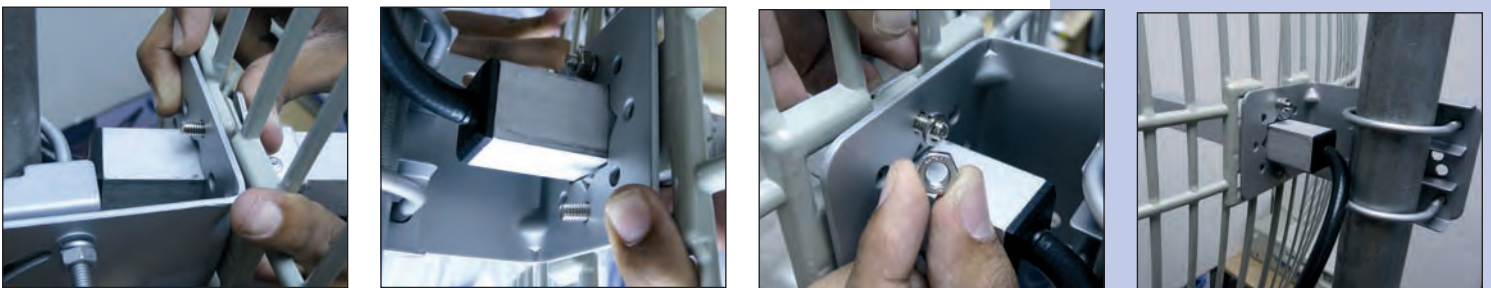


Figura 9

8

La figura 10 muestra la antena completamente ensamblada con polarización vertical. Para rotar a polarización Horizontal, deberá rotar la antena 90 grados mediante el giro del tubo en la base tal como se muestra en la figura 9.



Figura 10