

# Manual 123 LP-C290N Punto de Acceso Wi-Fi de 300 Mbps con PoE. Configuración como cliente

LPC290N\_M123\_SPC01W



## Manual 123 LP-C290N Punto de Acceso Wi-Fi de 300 Mbps con PoE. Configuración como cliente

### 1

Revise el contenido de la caja, debe contener los componentes mostrados en la **Figura 1**

- a. Un equipo AP modelo: LP-C290N.
- b. Un adaptador de 110VAC-12VDC.
- c. Un Patch Cord.
- d. Instructivo de Instalación.

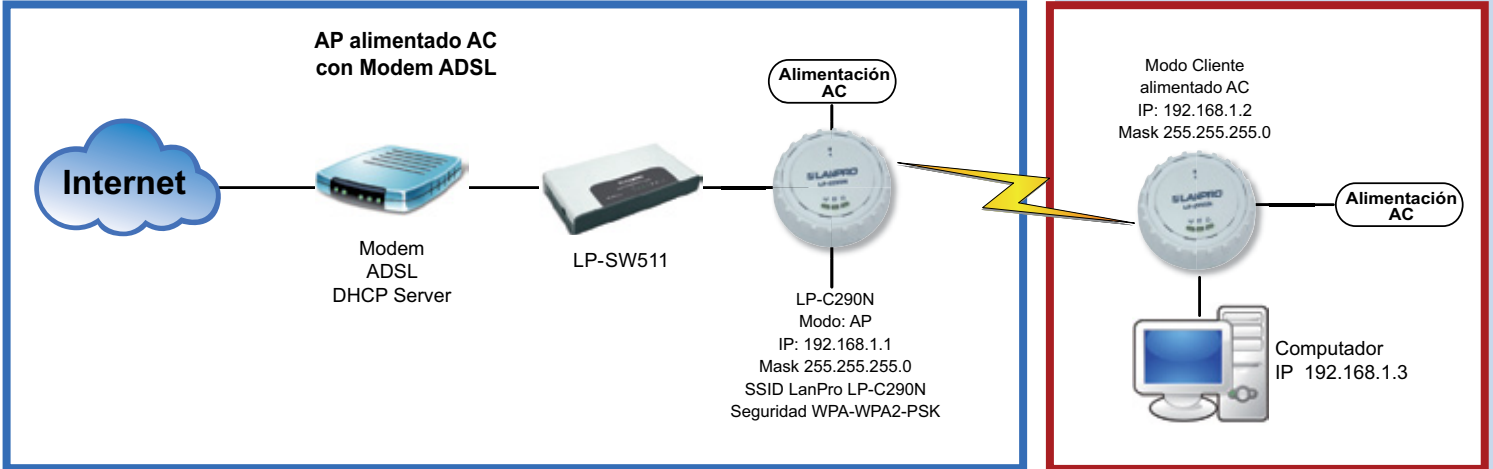


Figura 1



**2**

Para efectos de este instructivo estaremos explicando la configuración en modo Cliente (en Recuadro de color azul), contra AP con Modem ADSL del LP-C290N, para los otros modos consulte los 123 correspondientes disponibles en [www.lanpro.com](http://www.lanpro.com). Ver **Figura 2**, recuerde que para esta configuración debe existir una red inalámbrica tal como se muestra en la **Figura 2**, en el recuadro de color rojo.



**Figura 2**

**3**

Para efectuar la fijación de este, proceda a remover la base girando la misma tal como se muestra en la **Figura 3**.

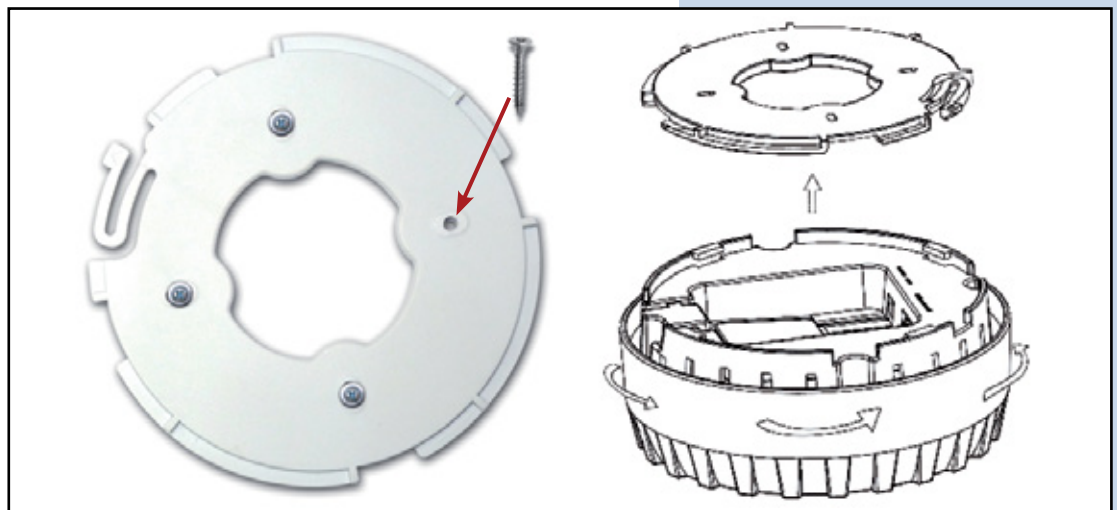
**Figura 3**



**4**

Fije la base al sitio deseado, tal como se muestra en la **Figura 4**.

**Figura 4**



**5**

Deberá decidir si va a alimentar el LP-C290N con la corriente eléctrica mediante el transformador o vía PoE. T

**Nota: Tenga la precaución de no alimentar con ambos modos, ya que esto se traduce en un posible cortocircuito interno y el consiguiente daño de la pieza.**

**6**

Recuerde que debe disponer una toma de corriente AC en el sitio donde está instalado el LP-C290N cuando deberá alimentarlo con el convertidor AC/DC o red de datos con PoE a través del cable Ethernet que cumpla con el estándar IEEE 802.3af, según sea el caso.

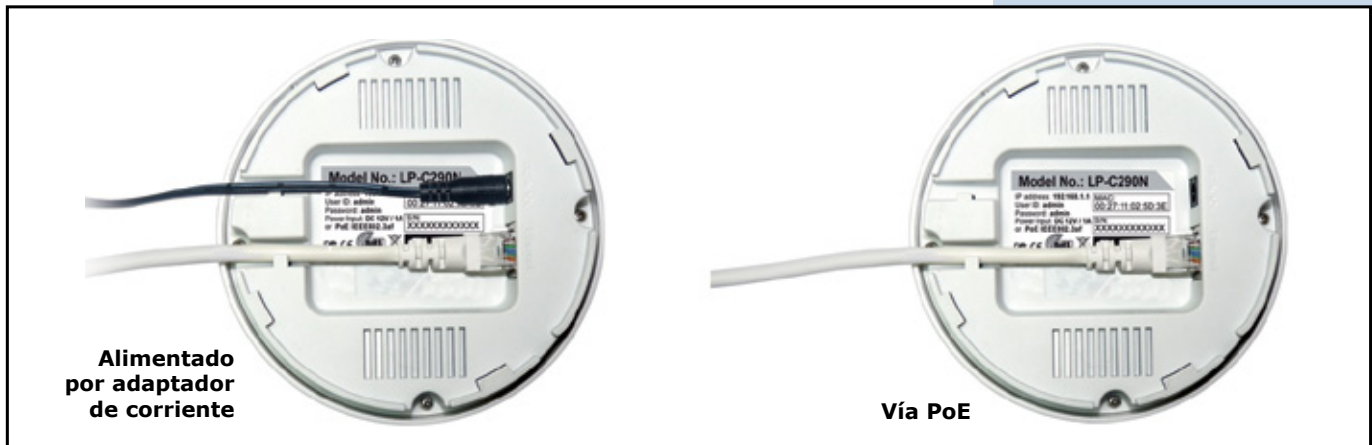


Figura 5

**7**

Proceda a conectar el mismo y fije a la base colocada en el **Punto 4**.

**8**

Una vez conectado el mismo, proceda efectuar la configuración.

**9**

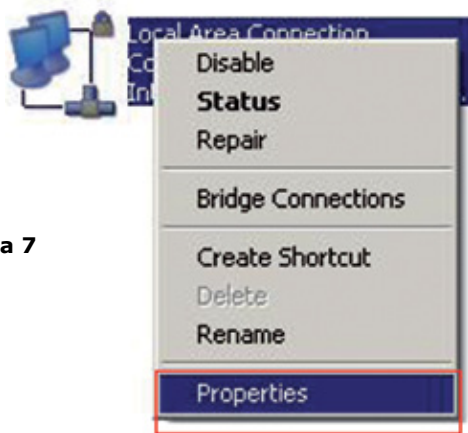
Conecte un PC u ordenador portátil a la red de datos donde está conectado el LP-C290N, tal como se muestra en la **figura 6**.



Figura 6

**10**

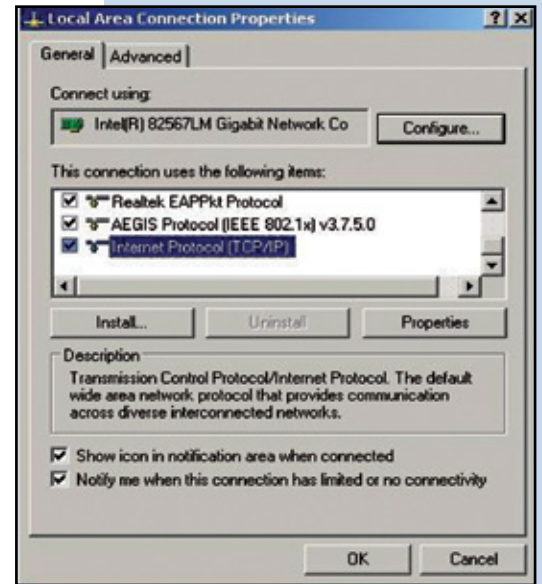
Vaya a las propiedades de su tarjeta de red, tal como se muestra en la **figura 7**.



**Figura 7**

**11**

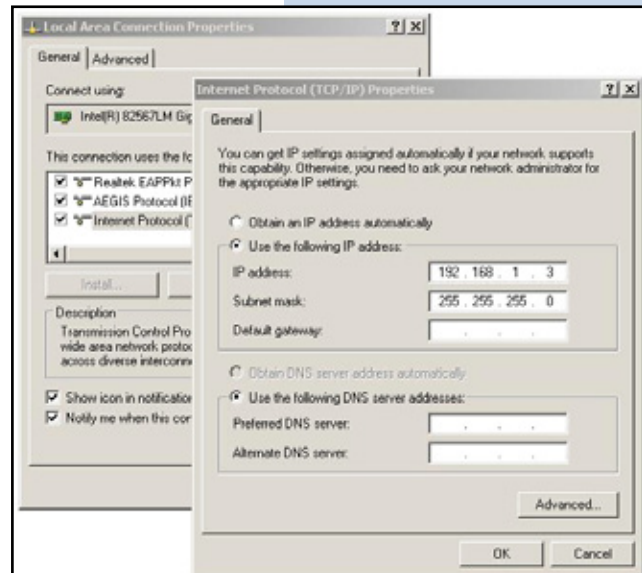
Seleccione el protocolo TCP/IP, y seleccione nuevamente propiedades, tal como se muestra en la **figura 8**.



**Figura 8**

**12**

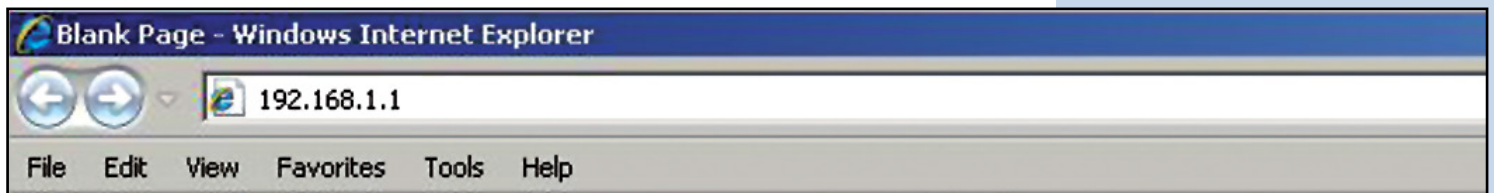
Coloque en su tarjeta de red una dirección IP del segmento del LP-C290N, por defecto el LP-C290N tiene la IP 192.168.1.1, por esto, en este ejemplo colocaremos la dirección IP 192.168.1.3 en nuestra tarjeta de red, Ver Figura 2 Recuadro azul, recuerde que los IP no se pueden repetir en la red de datos, proceda a seleccionar 2 veces OK tal como se muestra en la **Figura 9**.



**Figura 9**

**13**

Proceda a abrir el navegador de su preferencia y coloque la dirección IP del LP-C290N, en este caso la por defecto 192.168.1.1, tal como se muestra en la **Figura 10**.



**Figura 10**

## 14

El LP-C290N, le solicitará las credenciales para acceder a su configuración, en este caso las por defecto User name: **admin** y Password: **admin**, tal como se muestra en la **Figura 11**.



Figura 11

## 15

Proceda a Validar el IP para la administración de su LP-C290N en su diagrama, recuerde que para este caso el LP-C290N es un Cliente de una red, y en la misma debe haber un router o Modem ADSL que sea el responsable de entregar las direcciones IP a los clientes que se conecten. Para este ejemplo el Cliente tendrá la IP 192.168.1.3 tal como se muestra en la figura 11, recuerde que su tarjeta de red tiene la dirección 192.168.1.3, **ver Figura 2, Recuadro Azul**.

Seleccione la opción **Network/IP Address (UPNP)**, una vez cambiado el IP, seleccione **Apply**, su equipo se reiniciará y deberá se accedido por la nueva dirección en caso de haberla cambiado. En este caso 192.168.1.2 , ya que es el segundo equipo. Ver **Figura 12**.

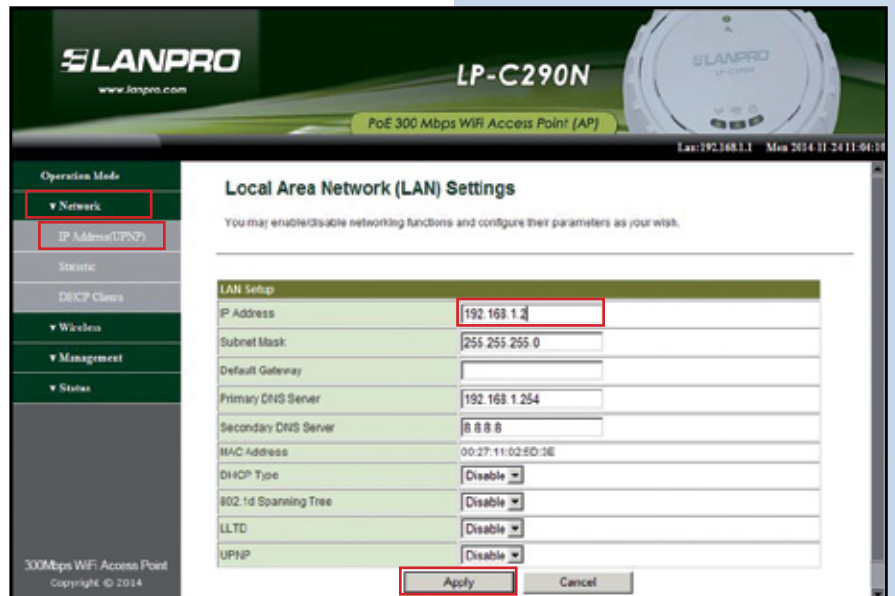


Figura 12

## 16

Coloque en el navegador la nueva dirección 192.168.1.2, tal como se muestra en la **figura 13**.



Figura 13

**17**

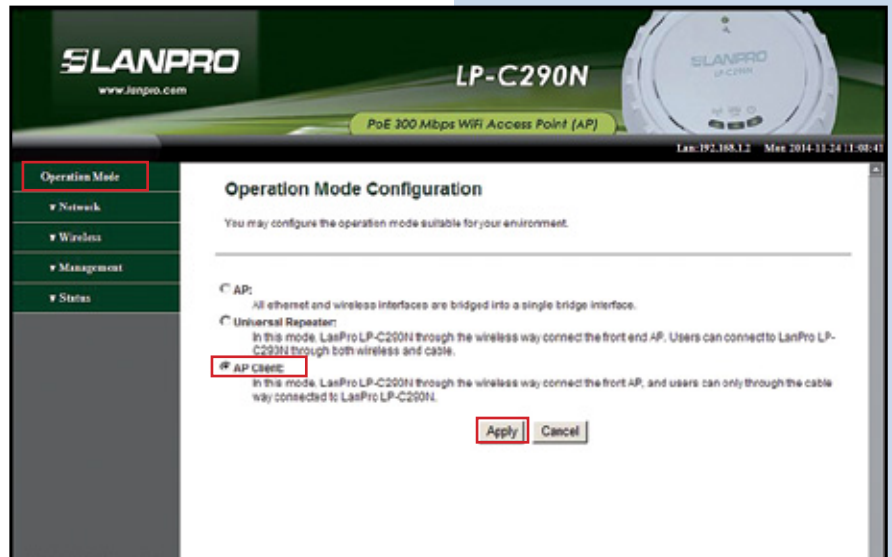
El LP-C290N, le solicitará las credenciales para acceder a su configuración, en este caso las por defecto User name: **admin** y Password: **admin**, tal como se muestra en la **Figura 14**.



**Figura 14**

**18**

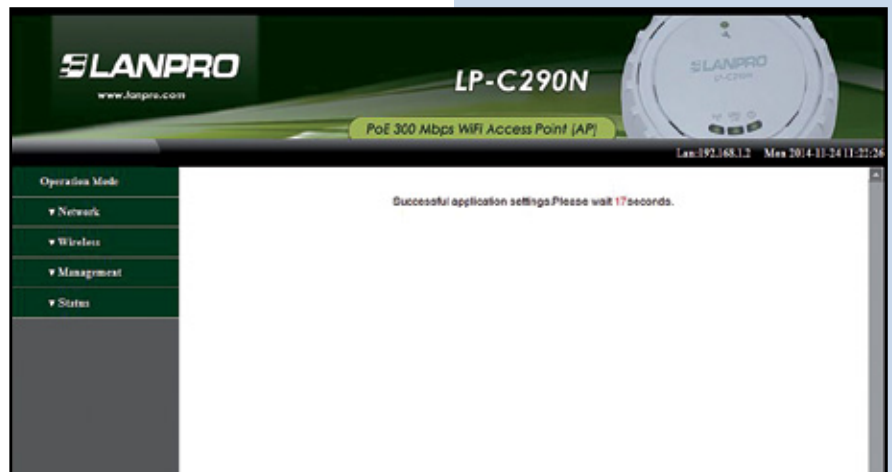
Proceda a cambiar el modo de operación a modo cliente, para esto seleccione Operation Mode/ AP Client/ Apply, tal como se muestra en la **figura 15**.



**Figura 15**

**19**

El equipo mostrará el contador mientras efectúa el reinicio, tal como se muestra en la **figura 16**.



**Figura 16**

**20**

Proceda a seleccionar la red a conectarse, en este ejemplo LanPro LP-C290N, coloque la clave en la casilla Pass Phrase y seleccione Connect, tal como se muestra en la **figura 17**.



**Figura 17**

**21**

El equipo mostrará el contador mientras efectúa el reinicio, tal como se muestra en la **figura 18**.



**Figura 18**

**22**

Le aparecerá la ventana de **Status** en la cual podrá confirmar que está conectado, tal como se muestra en el recuadro rojo de la **Figura 19**.



**Figura 19**

## 23

Proceda a cambiar la clave de su LP-C290N, esto lo recomendamos ampliamente. Esta es la clave con la cual usted accede a la administración del equipo, para esto seleccione **Management/ Language (Time)** y colóquela en el campo **Password** y seleccione **Apply**, como se muestra en la **figura 20**.

Figura 20

