

Manual 123 LP-C290N Punto de Acceso Wi-Fi de 300 Mbps con PoE. Configuración como Access Point (AP)

LPC290N_M123_SPB01W



Manual 123 LP-C290N Punto de Acceso Wi-Fi de 300 Mbps con PoE. Configuración como Access Point (AP)

1

Revise el contenido de la caja, debe contener los componentes mostrados en la **Figura 1**

- a. Un equipo AP modelo: LP-C290N.
- b. Un adaptador de 110 VAC-12 VDC.
- c. Un Patch Cord.
- d. Instructivo de Instalación.



Figura 1



2

Para efectos de este instructivo estaremos explicando la configuración en modo AP con Modem ADSL del LP-C290N, para los otros modos, por favor consulte los Manuales 123 correspondientes disponibles en www.lanpro.com. Ver **Figura 2**.

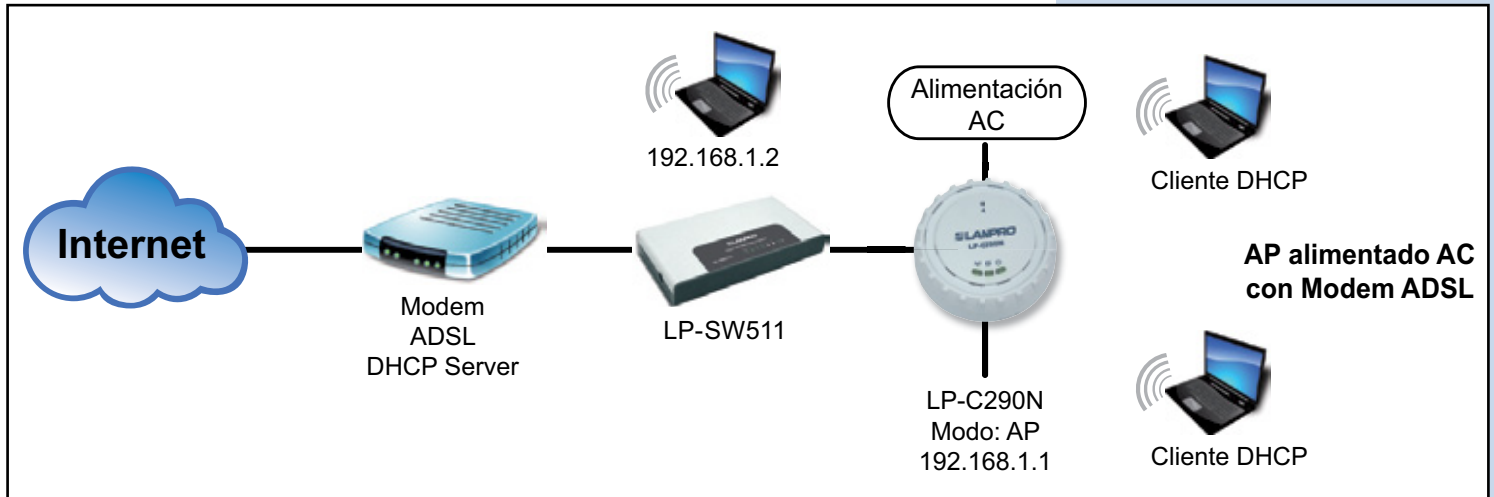


Figura 2

3

Para hacer la instalación proceda a remover la base girando la misma como se demuestra en la **Figura 3**.



Figura 3

4

Fije la base al sitio deseado, tal como se muestra en la **Figura 4**.

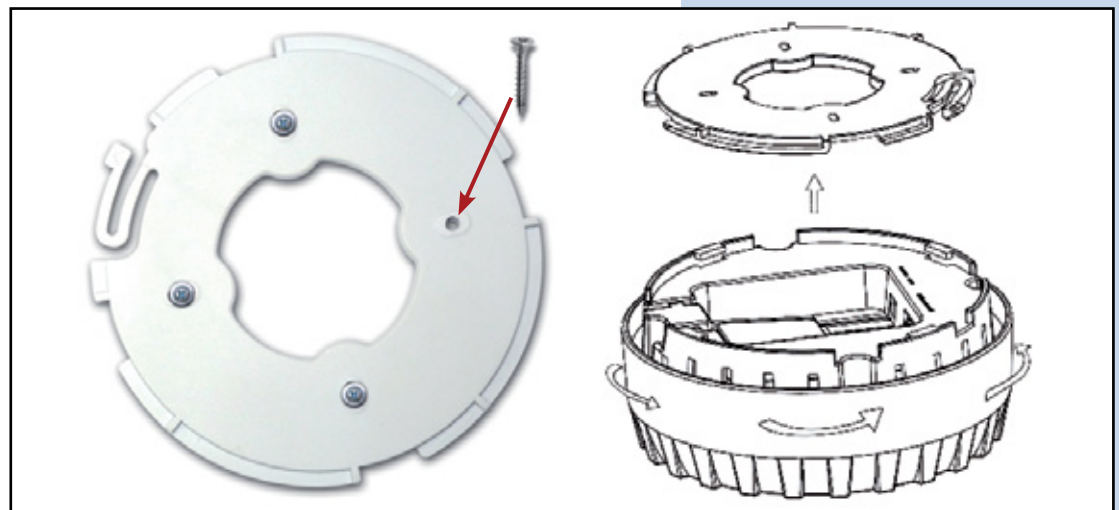


Figura 4

5

Deberá decidir si va a alimentar el LP-C290N con la corriente eléctrica AC mediante el adaptador o vía PoE. T

Nota: Tenga la precaución de no alimentar con ambos modos, ya que esto se traduce en un posible cortocircuito interno y el consiguiente daño de la pieza.

6

Recuerde que debe disponer del cableado correspondiente en sitio donde está instalado el LP-C290N, (corriente eléctrica AC y red de datos o PoE con red de datos) según sea el caso.

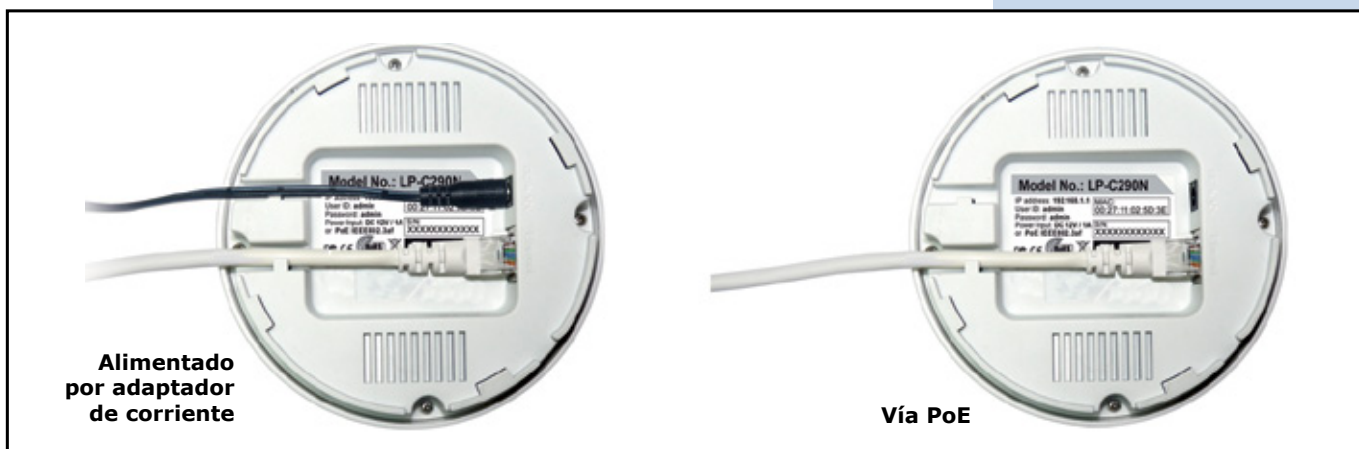


Figura 5

7

Proceda a conectar el mismo y fije a la base colocada en el **Punto 4**.

8

Una vez conectado el mismo, proceda efectuar la configuración.

9

Conecte un PC u ordenador portátil a la red de datos donde está conectado el LP-C290N, tal como se muestra en la **figura 6**.



Figura 6

10

Vaya a las propiedades de su tarjeta de red, tal como se muestra en la **figura 7**.



Figura 7

11

Seleccione el protocolo TCP/IP, y seleccione nuevamente propiedades, tal como se muestra en la **Figura 8**

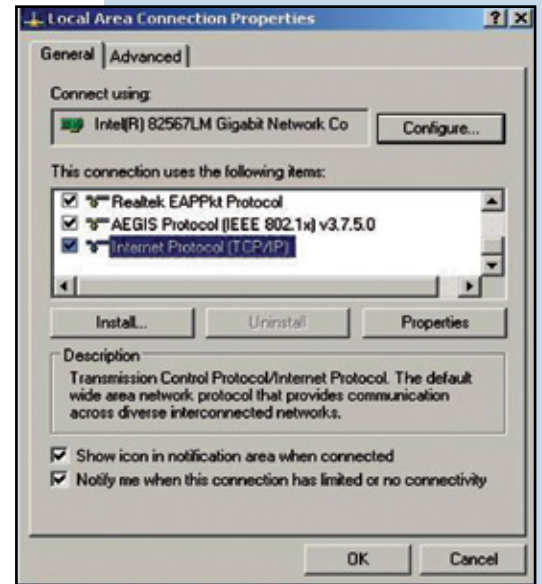


Figura 8

12

Coloque en su tarjeta de red una dirección IP del segmento del LP-C290N, por defecto el LP-C290N tiene la IP 192.168.1.1, por esto, en este ejemplo colocaremos la dirección IP 192.168.1.2 en nuestra tarjeta de red. Ver **Figura 2**, recuerde que los IP no se pueden repetir en la red de datos, proceda a selecciona 2 veces OK. Como se muestra en la **Figura 9**.

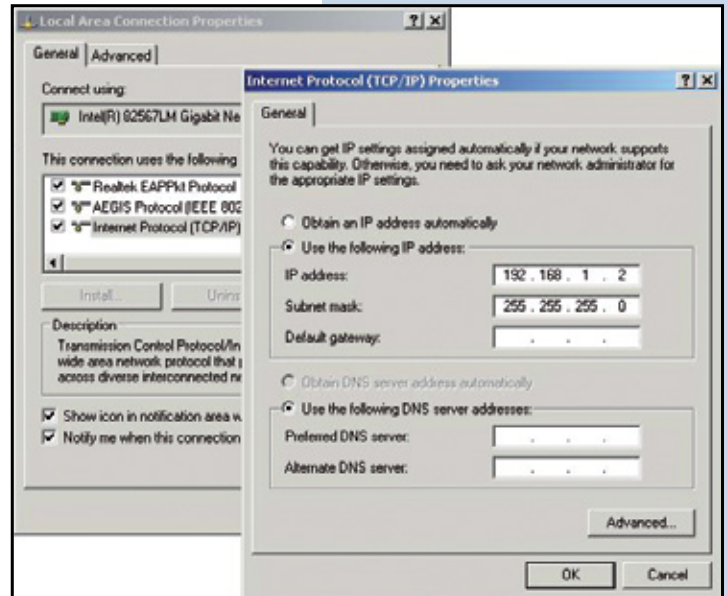


Figura 9

13

Proceda a abrir el navegador de su preferencia y coloque la dirección IP del LP-C290N, en este caso la por defecto 192.168.1.1, tal como se muestra en la **Figura 10**.

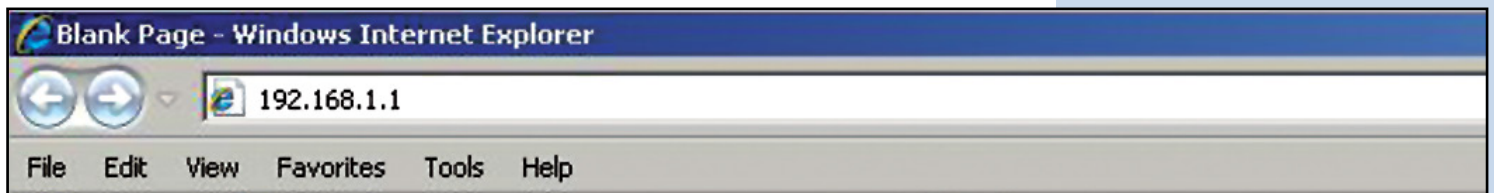


Figura 10

14

El LP-C290N, le solicitará las credenciales para acceder a su configuración, en este caso las por defecto User name: **admin** y Password: **admin**, tal como se muestra en la **Figura 11**.



Figura 11

15

Proceda a Validar el IP para la administración de su LP-C290N en su diagrama, recuerde que para este caso el LP-C290N es un AP de una red, y en la misma debe haber un router o Adsl, que sea el responsable de entregar las direcciones IP a los cliente que se conecten. Para este ejemplo el AP seguirá siendo la IP 192.168.1.1 como se muestra en la figura 11, recuerde que su tarjeta de red tiene la dirección 192.168.1.2. Ver **Figura 2**.

16

Seleccione la opción **Operation Mode**, marque la opción **AP** y seleccione **Apply** como se muestra en la **figura 12**.



Figura 12

17

El equipo se reiniciará tal como se muestra en la **figura 13**.

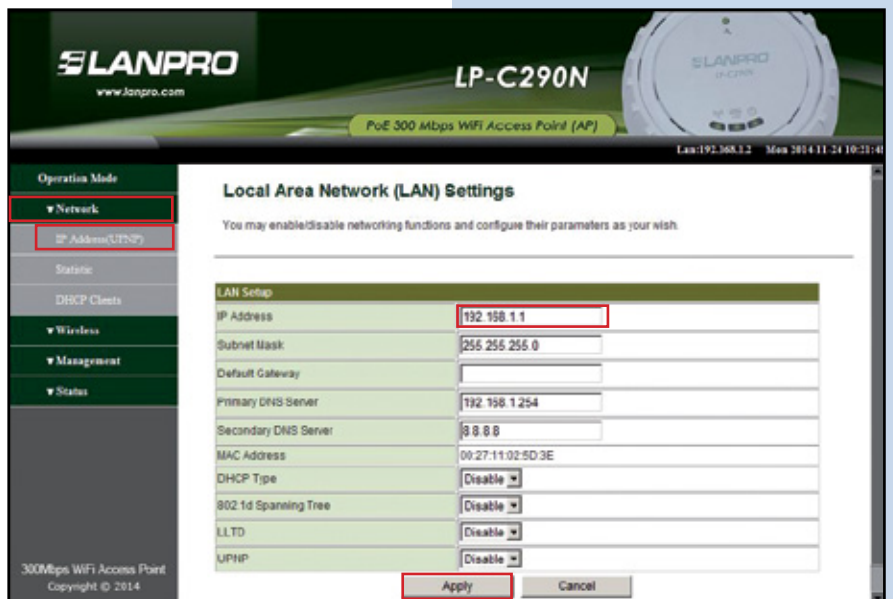
Figura 13



18

Los siguientes LP-C290N deberán tener otra dirección del segmento 192.168.1.x, ej: 192.168.1.3. Una vez cambiado el IP, seleccione **Apply**, su equipo se reiniciará y deberá ser accedido por la nueva dirección en caso de haberla cambiado. En este caso dejaremos la misma, ya que es el primer equipo. Ver **figura 14**.

Figura 14



19

Coloque el nombre con el cual nombrará la red inalámbrica, para este ejemplo: **LanPro LP-C290N** tal como se muestra en la **figura 15**.

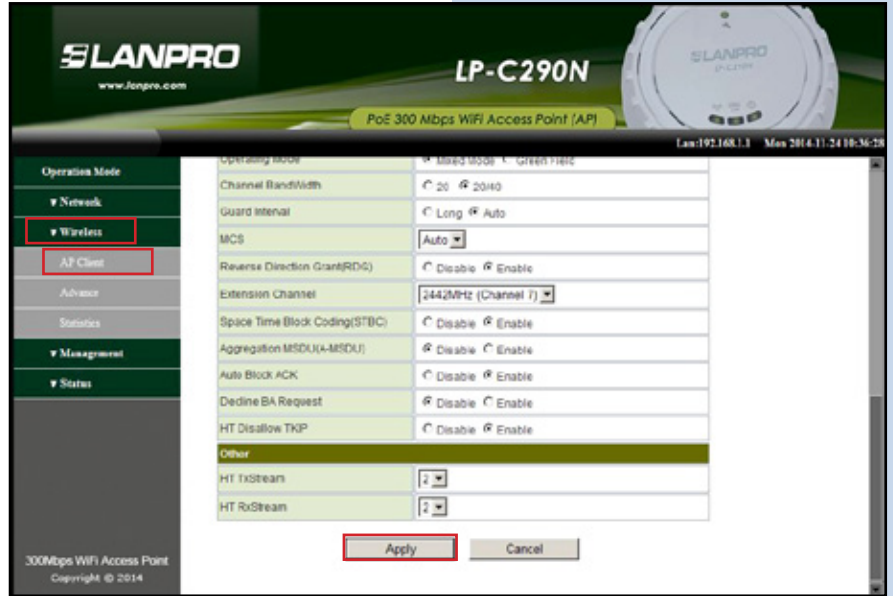
Figura 15



20

Proceda a seleccionar **Apply** como se demuestra en la **figura 16**.

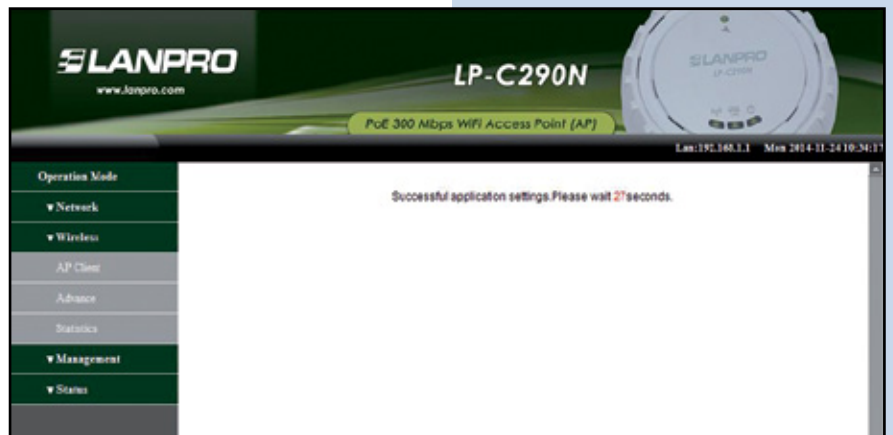
Figura 16



21

El equipo se reiniciará como se demuestra en la **figura 17**.

Figura 17



22

Procederemos a colocar la seguridad del acceso inalámbrico, para esto seleccionamos Wireless Security y habilite la seguridad, tal como se muestra en la **figura 18**.

Figura 18



23

Seleccione el modo de encriptación, en este caso seleccionamos WPA/WPA2 PSK, tal como se muestra en la **figura 19**.

Figura 19



23

En el tipo de algoritmo, seleccionamos AES, si los equipos que se van a conectar no son clientes N, recomendamos usar ambos (TKIP/AES), luego seleccione **Apply** para guardar los cambios, tal como se muestra en la **figura 20**.

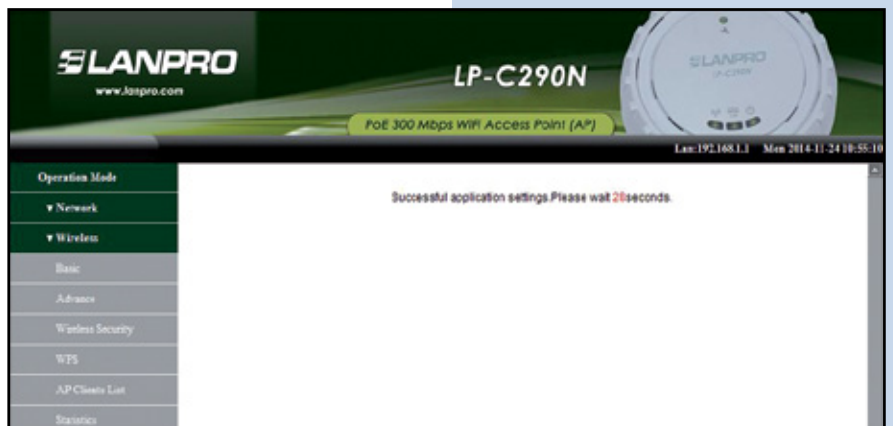
Figura 20



24

El Equipo le mostrara que los cambios fueron guardados y precederá a reiniciarse, tal como se muestra en la **figura 21**.

Figura 21



25

Proceda a cambiar la clave de su LP-C290N, esto lo recomendamos ampliamente, esta es la clave con la cual usted accede a la administración del equipo, para esto seleccione **Managment/ Lenguage(Time)** y colóquela en el campo **Password** y seleccione **Apply**, como se muestra en la **figura 22**.

Figura 22

