

# Manual 123 de Montaje y Preparación del radio LP-5ai.

LP5ai\_M123\_SPD01W



## Manual 123 de Montaje y Preparación del radio LP-5ai.

El siguiente Instructivo es para efectuar el montaje del equipo LP-5ai, recomendamos ampliamente que sea configurado antes de montarlo físicamente. Para referencias adicionales, revise la guía de instalación (IG) suministrado en el CD o descargable de la Página [www.lanpro.com](http://www.lanpro.com).

**1**

Revise el contenido de la caja que se muestra en la figura 1 a continuación:



**Figura 1**

**2**

Prepare la base de fijación en pared o Poste.

- a) Proceda a fijar la misma en la pared (figura 2) o en el poste como se muestra en la figura 3 y 4.



**Figura 2**

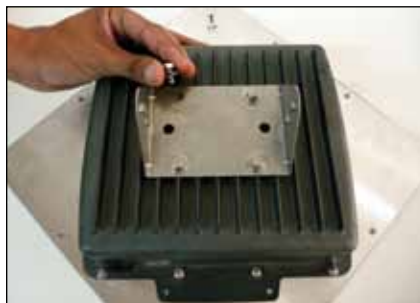


**Figura 3**



**Figura 4**

- b) Proceda a voltear el radio, colocar y atornillar la base dispuesta para la fijación a la base de fijación del punto anterior, tal como se muestra en la figura 5 y 6:



**Figura 5**



**Figura 6**

- c) Proceda a unir ambas bases y colocar los tornillos y arandelas correspondientes, tal como se muestra en la figura 7 y 8.



**Figura 7**



**Figura 8**

**3**

Preparando el Cable de conexión del inyector PoE al Radio LP-5ai.

- a) Para la preparación del Cable se debe utilizar cable Cat5e para exteriores (LP-214502) y utilizar la norma de cableado correspondiente, así como el aterramiento adecuado, en la elaboración del cable debe colocar los elementos dispuestos tal como se muestra en la figura 9.



**Figura 9**

**4**

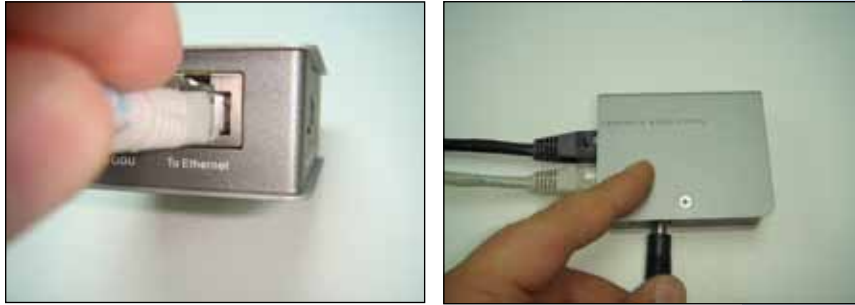
Proceda a conectar el cable preparado en el punto 3, al LP-5ai y conecte el otro extremo al Inyector del LP-5ai (TO ODU), tal como se muestra en la figura 10.



**Figura 10**

**5**

Conecte un patch cord del Inyector del LP-5ai (TO Ethernet) al switch de su red y conecte el suministro eléctrico del Inyector tal como se muestra en la figura 11.



**Figuras 11**

**6**

Oriente el radio según se requiera para su enlace, recuerde que el LP-5ai viene con la antena integrada.