

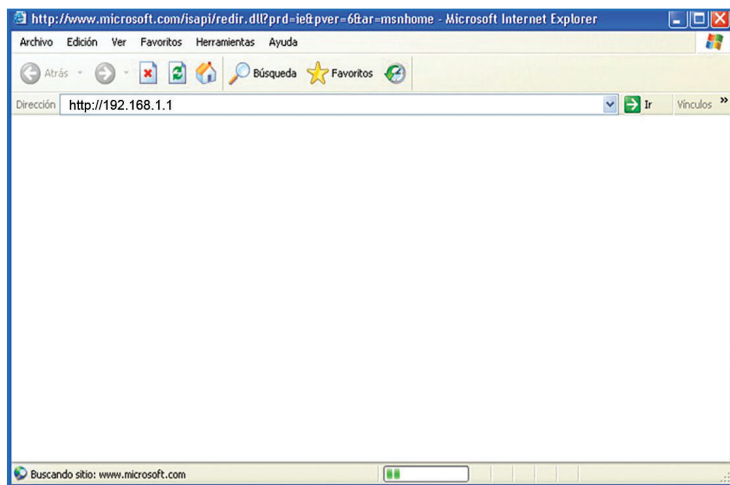
**Manual 123, LP-5420G Router.  
Configuración de canal.**

LP5420G\_M123\_SPF01W

**Manual 123, LP-5420G Router.  
Configuración de canal.**

**1**

Abra el Navegador de su predilección (P.ej.: IE, Firefox, etc.) y coloque la siguiente dirección **192.168.1.1**. Ver **Figura 1**.



**Figura 1**

**2**

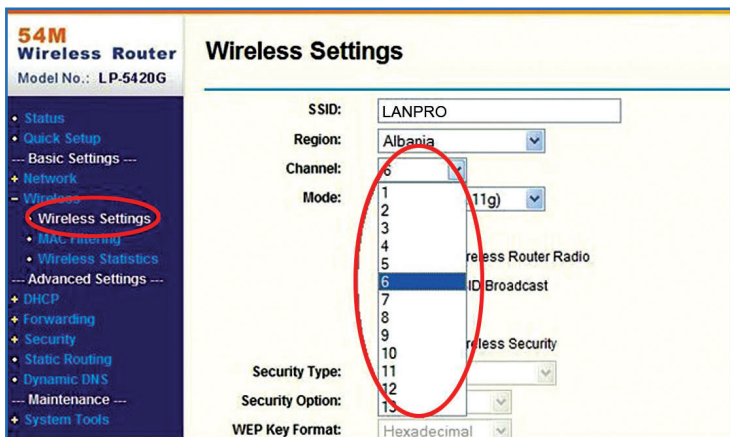
Se desplegará una ventana solicitando su nombre de usuario y contraseña, coloque en ambos la palabra **admin** en letra minúscula. Ver **Figura 2**.



**Figura 2**

**3**

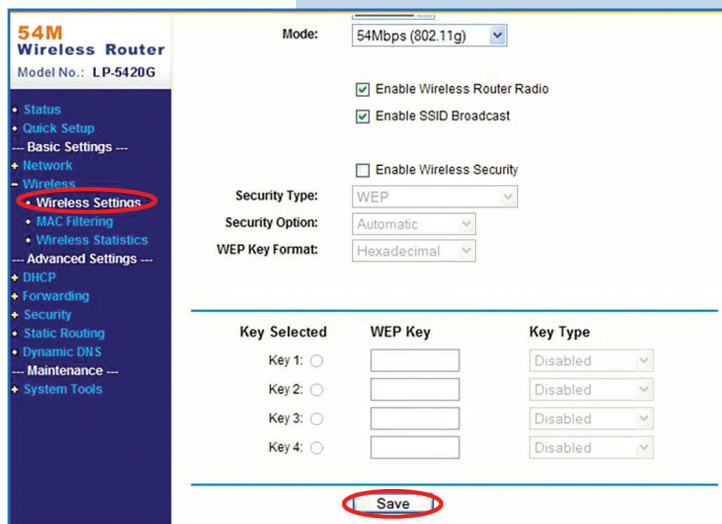
En la ventana de configuración, seleccione la opción **Wireless** y dentro de ella la opción **Wireless Settings**. En la ventana mostrada en la **Figura 3**, seleccione el canal deseado tal como se muestra.



**Figura 3**

**4**

Seleccione la Opción **Save** para guardar los cambios en la ventana mostrada en la **Figura 4**.



**Figura 4**