

LP-5420G Router Inalámbrico

LP5420G_M123_SPB01W



Guía Rápida de Instalación 1 2 3 LanPro LP-5420G



Pasos a seguir para la Configuración Básica de Router Inalámbrico LanPro LP-5420G

A Revise el contenido de la caja

1

- 1 Antena externa con rosca
- 1 Router LP-5420G
- 1 Transformador 120VAC a 9VAC 800Ma
- 1 Guía de instalación Rápida (123)
- CD de Manuales

Consideraciones Importantes:

La toma de alimentación eléctrica donde se conectará el equipo debe ser de 110V-120V



Figura 1

2

Conecte el Router de la siguiente manera:

Enrosca la antena al Router (Importante, si no hace esto puede dañar el equipo físicamente)

- Conecte un cable de red de tipo patch cord normalizado (568A o 568B) del puerto del (Cable o DSL MODEM "Proveedor de internet") al Puerto WAN del Router.
- En el caso de querer utilizar o anexas equipos conectados de manera alámbrica, conecte un cable de red de tipo patch cord normalizado (568A o 568B) de puerto de Red de su computadora al puerto LAN (1,2,3 o 4) de su Router.
- Conecte el cable de alimentación eléctrica de su Router.
- Encienda su computador, el Router y el DSL.
- Verifique que la configuración de su tarjeta de red (inalámbrica) esté en la forma programada de manera de obtención de direcciones IP automáticas y sin encriptación, además debe estar instalada según especificaciones de su fabricante. La conexión a Internet debe estar operativa.
- El Computador deberá conectarse automáticamente a la red inalámbrica denominada LanPro, de lo contrario ubíquelo en el modo de redes inalámbricas disponibles (Verifique que tenga conexión inalámbrica con el Router, visualizando el icono en la parte inferior derecha de su computador).



Figura 2

3

Configuración (una vez conectado a la red inalámbrica o alámbrica (LanPro))

- Abrir el Navegador de su predilección por ej (IE, FIRE Fox, Etc..). Coloque en el navegador la siguiente dirección http://192.168.1.1



Figura 3

4

- Se desplegará una ventana solicitando su nombre de usuario y contraseña.
- Coloque en ambos admin en letra minúscula, acepte.

LANPRO LP-5420G

Usuario:

Contraseña:

Recordar contraseña

Figura 4

5

- En la ventana de configuración seleccione la opción: Quick Setup como se muestra a continuación

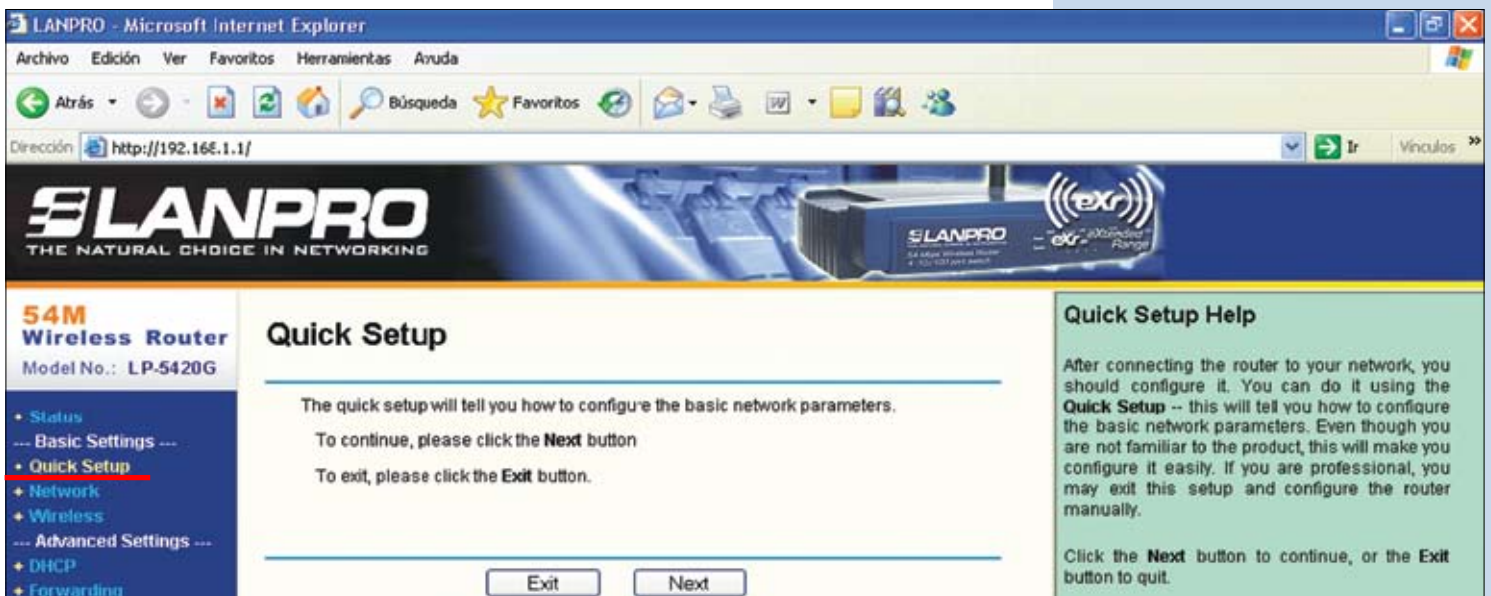


Figura 5

6

Seleccione la Opción Next

• Seleccione la opción que su proveedor de internet le indique. Por defecto seguramente Ud tendrá la opción; "Dynamic IP."

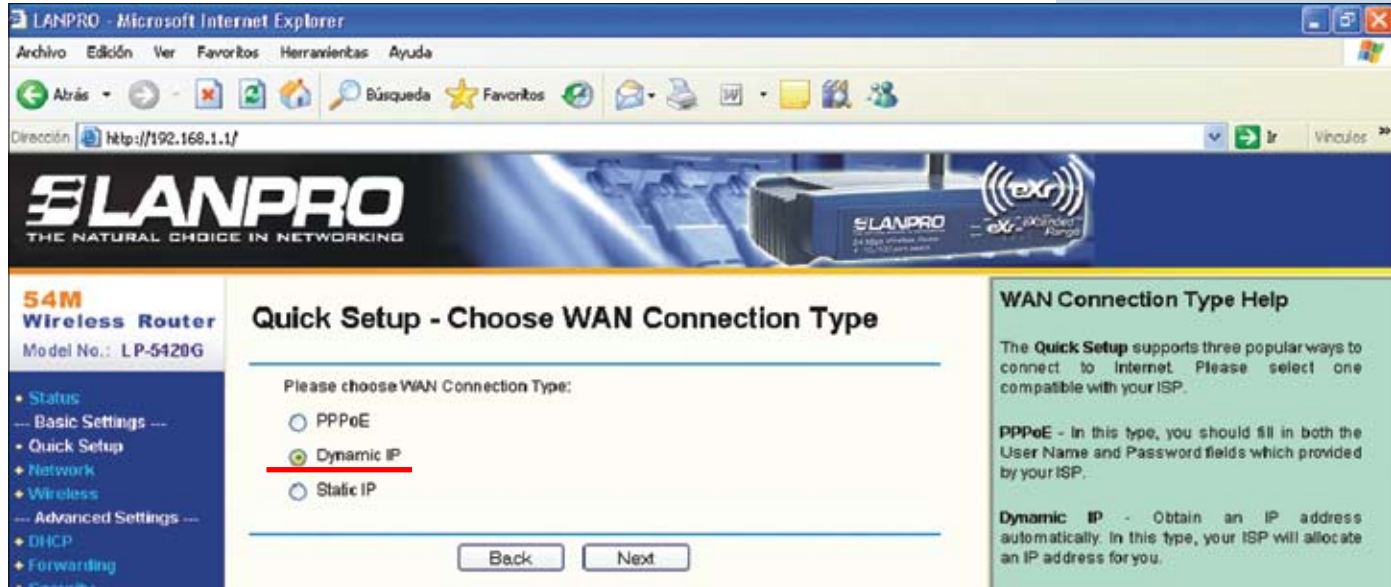


Figura 6

7

Seleccione Next.



Figura 7

8

Seleccione Next.



Figura 8

Seleccione; "Finish"

La configuración básica de su LP-5420G se ha completado

Nota Importante

Estimado Usuario por razones de seguridad el equipo LP-5420G viene con la opción de Conexión Wan configurada como PPPoE. Por favor tómelo en cuenta al momento de configurar el equipo. La mayoría de los proveedores trabajan bajo el modo de Ip Dinámicas. Ud. Puede cambiar esta opción como sigue:



Figura 9

Cómo Restablecer la configuración original del equipo:

1. Desconecte la fuente de poder del Router.
2. Ubique un agujero a lado izquierdo de la antena en la parte posterior del router tal como se muestra a continuación:

**Figura 10**

3. Presione ligeramente el pulsador que se encuentra dentro del agujero con un objeto delgado, y reconecte la alimentación eléctrica del equipo. Espere unos diez segundos y finalice dejando de presionar el pulsador.

**Figura 11**

**Consideraciones Importantes,
revise el manual: Guía rápida de Instalación,
Configuración de Seguridad,
LP5420G_M123_SPC01**