

LP-348 Manual 123 de Montaje y Preparación.

LP348_M123_SPD01W



LP-348 Manual 123 de Montaje y Preparación.



El siguiente Instructivo es para efectuar el montaje del equipo LP-348, recomendamos ampliamente que sea configurado antes de montarlo físicamente. Para referencias adicionales, revise la guía de instalación (IG) suministrado en el CD o descargable de la Página www.lanpro.com.

1

Revise el contenido de la caja que se muestra en la figura 1 a continuación:



Figura 1

2

Prepare la base de fijación en pared o Poste.

- a) Proceda a fijar la misma en la pared (figura 2) o en el poste como se muestra en las figuras 3 y 4.



Figura 2



Figura 3



Figura 4

- b) Proceda a voltear el radio, colocar y atornillar la base dispuesta para la fijación a la base de la misma referente al punto "a", tal como se muestra en las figuras 5 y 6.



Figura 5

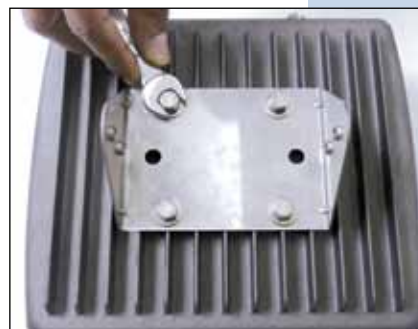


Figura 6

- c) Proceda a unir ambas bases y colocar los tornillos y arandelas correspondientes, tal como se muestra en las figuras 7 y 8.



Figura 7



Figura 8

3

Preparando el Cable de conexión del inyector PoE al Radio LP-348.

- a) Para la preparación del Cable se debe utilizar cable Cat5e para exteriores (LP-214502) y utilizar la norma de cableado correspondiente, así como el aterramiento adecuado, en la elaboración del cable debe colocar los elementos dispuestos tal como se muestra en la figura 9a y 9b, según sea el caso.



Figura 9a



Figura 9b

4

Colocación de la Antena. Fije la antena tal como le indica el instructivo de la misma. Utilice el cable correspondiente según sea el caso, enrosque el mismo de la antena al surge arrester (LP-G11) y enrosque otro cable del surge arrester (LP-G11) al LP-348 tal como se muestra en las figuras 10, deben tomar las siguientes precauciones:



Figura 10

- a El conector siempre debe estar en el sentido mostrado en la figura 10.
- b Debe utilizar teipe vulcanizable para el sellado de las conexiones de los cables, para evitar la entrada de humedad o sucio.
- c Utilice el cable recomendado por LanPro: LP-C400.
- d Recuerde colocar entre la antena y el radio el surge arrestor para evitar daños por descargas eléctricas.
- e Recuerde aterrar el Radio y el surge arrestor a la tierra adecuada según norma local de su País.
- f **No encienda el radio si la antena no está conectada ya que esto se traducirá en un daño inmediato del radio.**

5

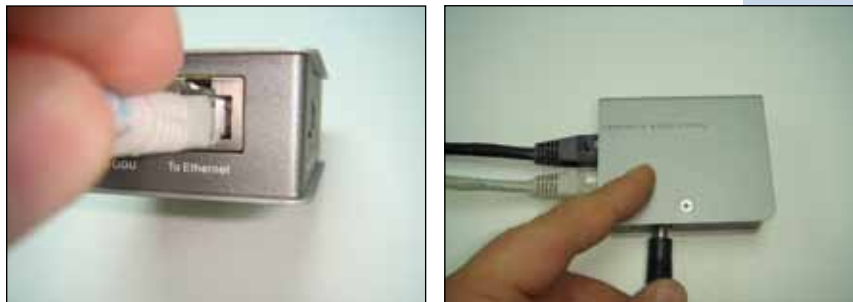
Proceda a conectar el cable preparado en el punto 3, al LP-348 y conecte el otro extremo al Inyector del LP-348 (TO ODU), tal como se muestra en las Figuras 11.



Figuras 11

6

Conecte un patch cord del Inyector del LP-348 (TO Ethernet) al switch de su red y conecte el suministro eléctrico del Inyector tal como se muestra en las figuras 12.



Figuras 12