

Conectorización de cable UTP

UTP568B_AN_SPB01W

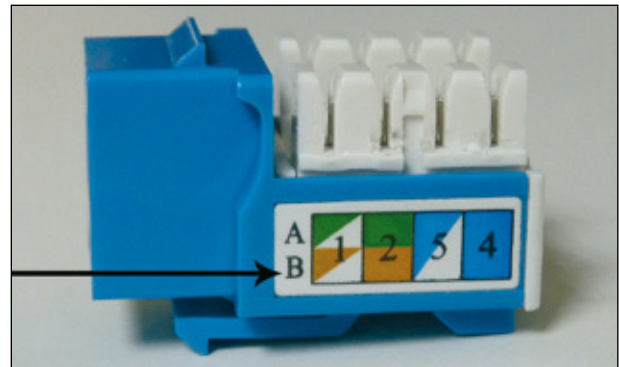
Cómo conectorizar cable UTP de acuerdo al estándar 568-B

1

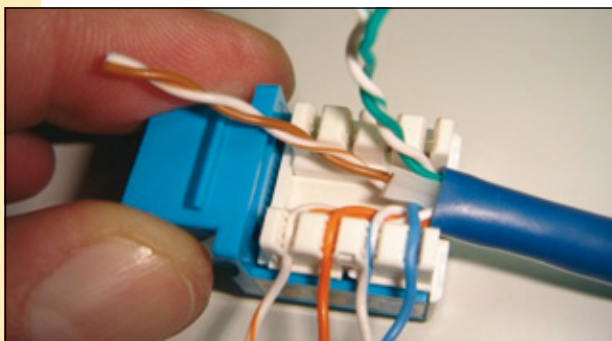
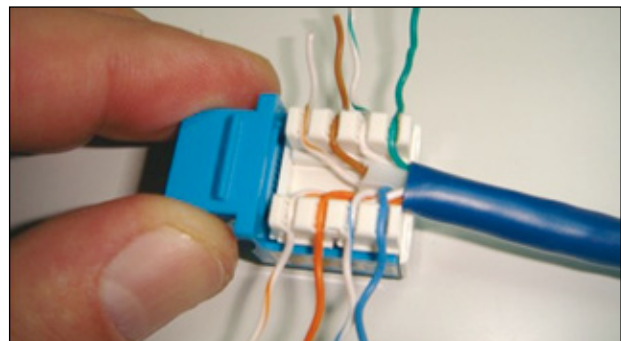
Retire la chaqueta utilizando la herramienta LanPro LP-5501A, tal como se muestra en las **Figuras 1 y 2**.

**Figura 1****Figura 2****2**

Seleccione el estándar a utilizar, en este caso se usará el "568-B", tal como se muestra en la **Figura 3**.

Figura 3**3**

Proceda a colocar el cable en el jack como se muestra en las **Figuras 4 y 5**.

**Figura 4****Figura 5**

4

Utilice la herramienta de Ponchado LanPro LP-314BK, tal como se muestra en las **Figuras 6 y 7**. Recuerde tener cuidado con el lado de la cuchilla, ésta debe cortar el exceso de cable como se muestra. Ejerza presión para que ponche el cable y a su vez corte el excedente.

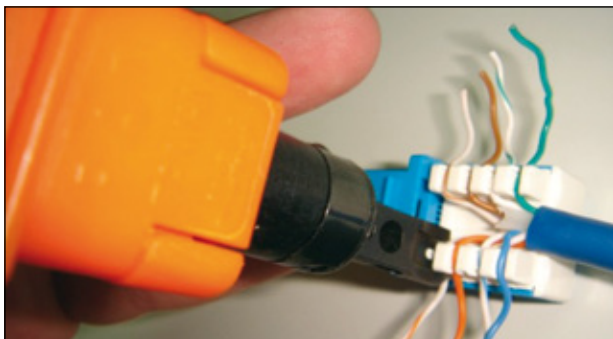


Figura 6

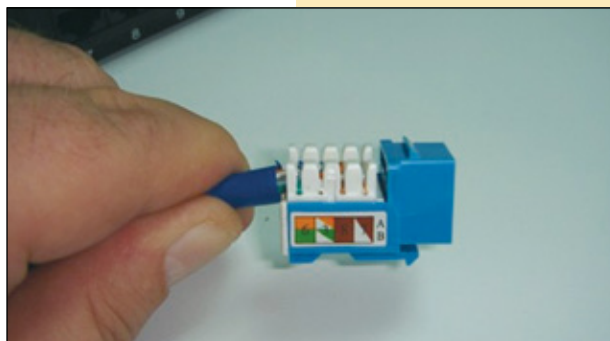


Figura 7

5

Verifique que el corte sea preciso, tal como se ve en las **Figuras 8 y 9**.

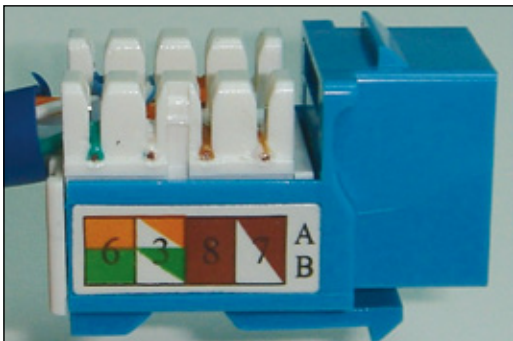


Figura 8

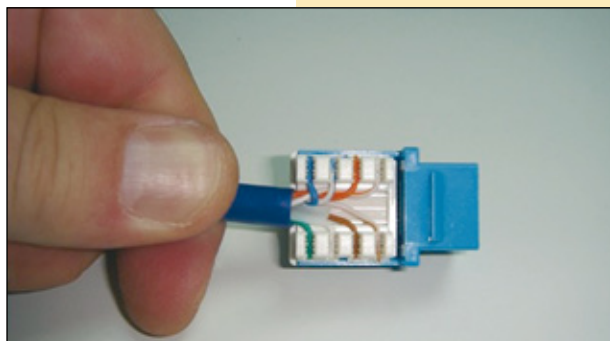


Figura 9

6

Coloque la cubierta plástica, tal como se muestra en la **Figura 10**. Debe repetir estos pasos para cada punto, recuerde fijarlo al faceplate y éste al cajetín.



Figura 10

7

Ahora prosiga con el patch panel, dependiendo del estándar escogido, en este caso, 568-B, tal y como se muestra en la **Figura 11**.

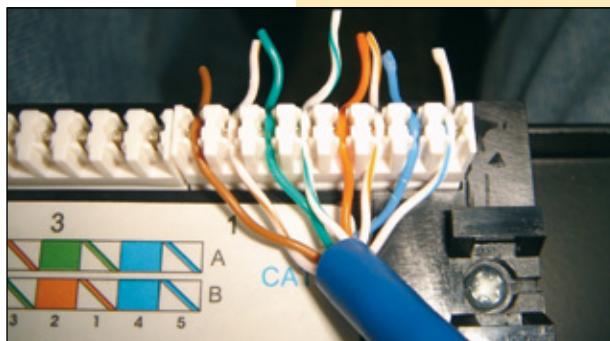
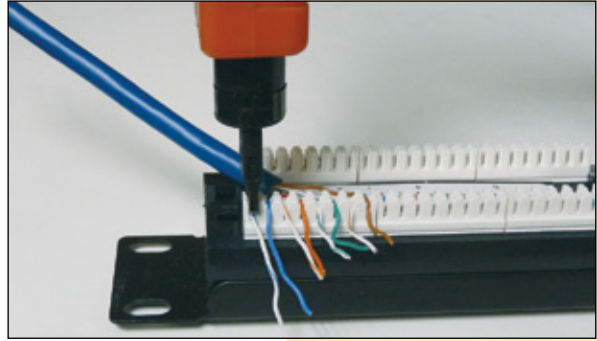


Figura 11

8

Utilice la herramienta de ponchado LanPro LP-314BK, recuerde tener cuidados con el lado de la cuchilla, este debe cortar el exceso de cable como se muestra en la **Figura 12**. Para ello, ejerza presión para que ponche el cable y a su vez corte el excedente.

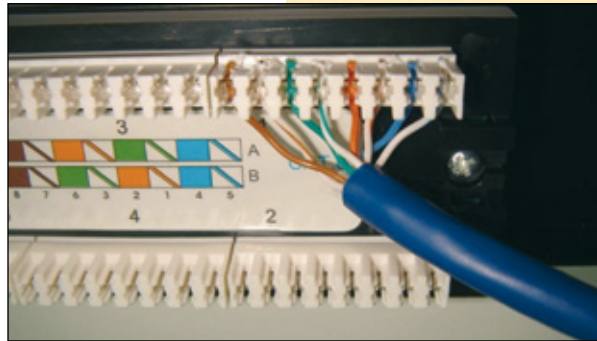
Figura 12



9

Verifique que el corte sea preciso. Ver **Figura 13**.

Figura 13



10

Una vez finalizado con el ponchado en el patch panel, proceda a colocar la base dispuesta para sujetar los cables y utilice los fijadores como se muestra en la **Figura 14**.

Figura 14



11

Luego proceda a verificar la continuidad de cada punto con la herramienta LP-LanTester – RJ45 Network Tester de LanPro tal como se muestra en la **Figura 15**. En caso de no haber continuidad, verifique la norma en cada uno de los lados y verifique el ponchado del cable.

Figura 15

