

LP-iPXXFS

Patch panels Modulares iMC® de la Serie 8000 no cargados, blindados, con 24, 48 o 96 puertos para módulos iMC® intercambiables y compatibles con módulos de CAT 3 a CAT 6A o superior, así como audio, video y fibra óptica.

LPiPXXFS_SS_SPB01W

Características

- Patch panels con 24 o 48 puertos para módulos iMC® tipo keystone de video, sonido, fibra óptica o jacks UTP/FTP.
- Los modelos LP-iPXXFS están optimizados para su uso en redes de cobre blindadas.
- Pueden fabricarse a la medida para 72 o 96 posiciones, así como de otros colores si el cliente lo dispone.
- Montable sobre rack de 19", usando espacio vertical en el rack de 1U o 2U.
- Para aplicaciones compatibles con multimedia iMC® Modular Compatibility.
- Disponibles planos y angulares.
- Cumple con los estándares TIA/EIA 568D 10G y ISO/IEC 11801.
- Aprobado UL.
- Patch panel modular de 24, 48, 96 puertos, metálico, blindado con terminal para conexión a tierra, soporta Jacks CAT 3 hasta CAT 6A o superior, así como audio, video y fibra óptica.
- Disponible blindado y sin blindar.



LP-iPXXFS

Patch panels Modulares iMC® de la Serie 8000 no cargados, blindados, con 24, 48 o 96 puertos para módulos iMC® intercambiables y compatibles con módulos de CAT 3 a CAT 6A o superior, así como audio, video y fibra óptica.

La Serie 8000 iMC® de Componentes modulares intercambiables es un sistema flexible de módulos diseñados con requerimientos multimedia y de datos, cuya característica clave es la **intercambiabilidad inherente y la capacidad de configuración en el campo**. Al usar toda la línea de módulos iMC®, los paneles pueden configurarse para una variedad de aplicaciones multimedia. Los módulos vacíos pueden utilizarse para reservar puertos para aplicaciones futuras.

El usuario puede hacer cualquier combinación de los módulos tipo Keystone para fibra óptica, audio y video, además de los jacks para redes de datos estándar CAT 3 a CAT 6A o superior con el fin de obtener el nivel de rendimiento exacto requerido para ofrecer capacidades multimedia reales en un marco de patch panel.

LanPro recomienda el uso de los conectores de la Serie 8000 RJ45 en los patch panels iMC® para compatibilidad.

La Serie 8000 iMC® de módulos compatibles tipo Keystone no cargados, blindados e intercambiables para patch panel con 24 o 48 puertos está hecha bajo las especificaciones más exigentes, con el fin de ofrecer un servicio de larga duración a su instalación de cableado estructurado iMC®.

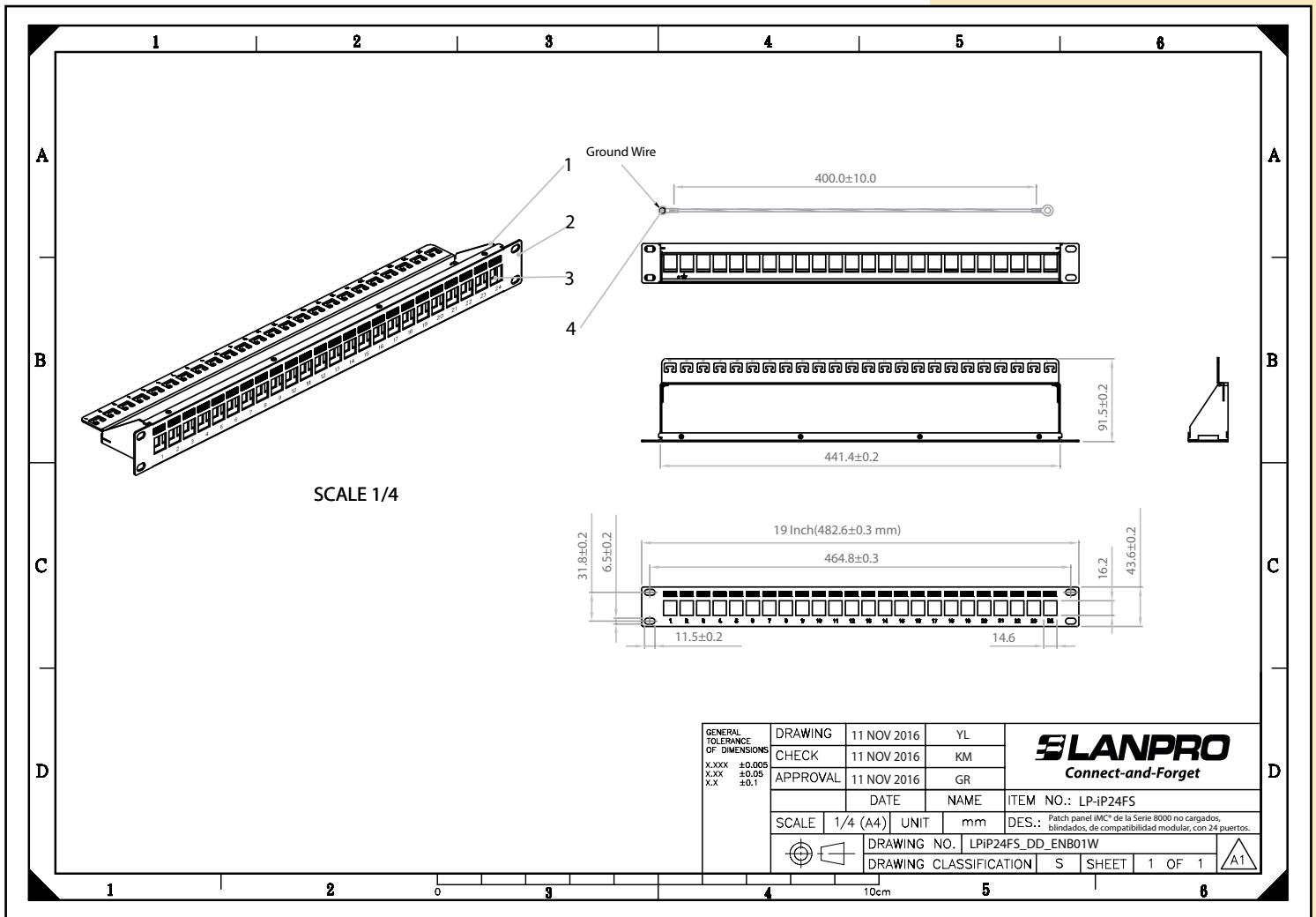
Ningún detalle se ha pasado por alto en el diseño y fabricación de este producto.



A Especificaciones

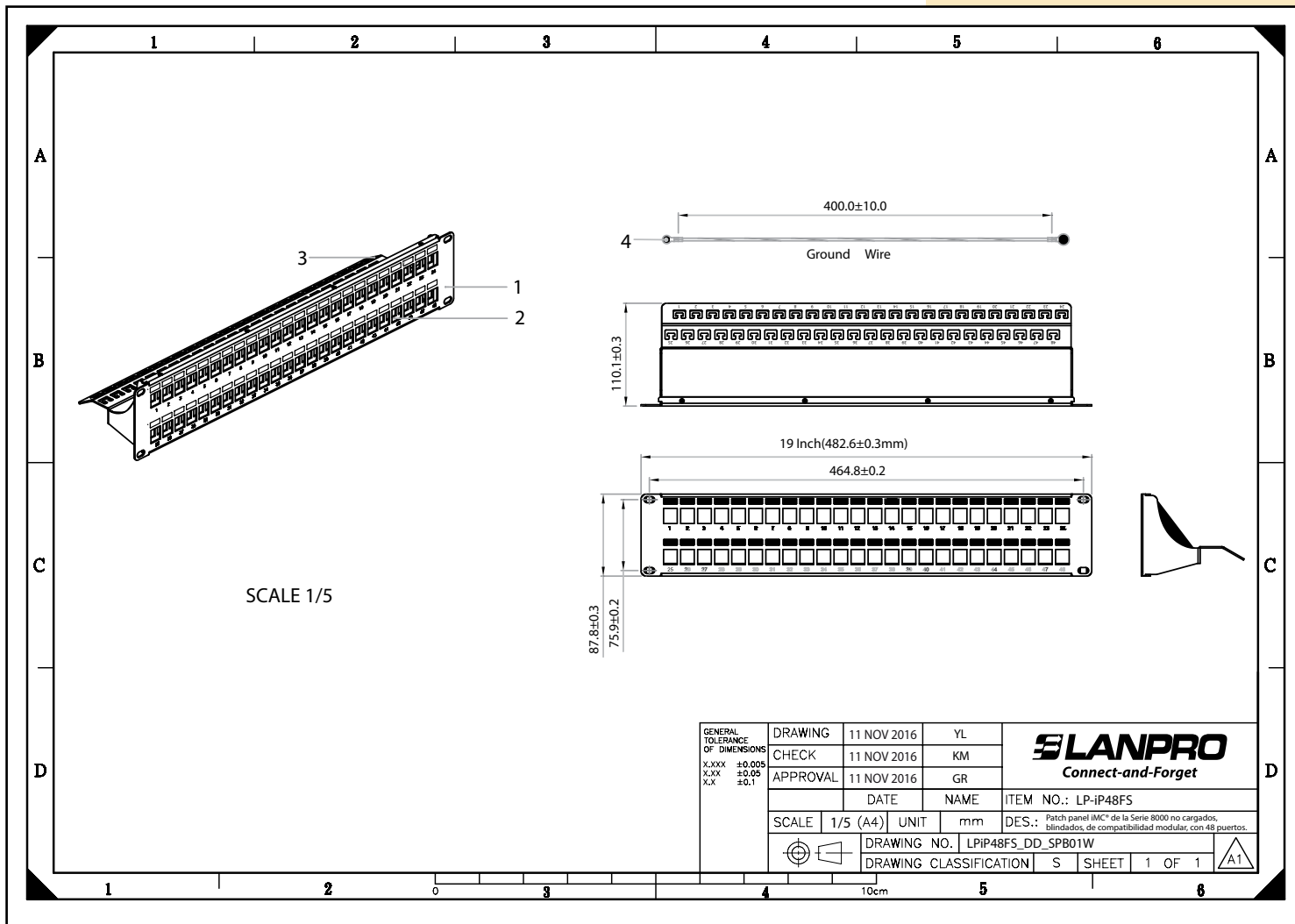
Materiales / Pintura	
Barra de soporte	SPCC, 1,5 mm de espesor de pintura negra.
Panel	SPCC, 1,5 mm de espesor de pintura negra.
Panel trasero	SPCC, 1,5 mm de espesor de pintura negra con 5-8um Niquelado
Cable de tierra	Cable AWG 18, color verde / amarillo a rayas, de 40cm de longitud
Dimensiones	
Ancho	19 pulgadas, 464.8 ± 0.2 mm entre los agujeros de montaje.
Alto	24 puertos: 1U, 43.6 ± 0.2 mm 48 puertos: 2U, 87.8 ± 0.3 mm
Profundidad	24 puertos: 91.5 ± 0.2 mm 48 puertos: 110.1 ± 0.3 mm
Ambiente	
Almacenamiento	-40°C a + 85°C
Operación	-40°C a + 85°C

B Plano mecánico



LP-iP24FS - Patch panel iMC® de la Serie 8000 no cargados, blindados, de compatibilidad modular, con 24 puertos para módulos desde CAT 3 a CAT 6A o superior, audio, video y/o módulos adaptadores de fibra óptica.

C Plano mecánico



LP-iP48FS - Patch panel iMC® de la Serie 8000 no cargados, blindados, de compatibilidad modular, con 48 puertos para módulos desde CAT 3 a CAT 6A o superior, audio, video y/o módulos adaptadores de fibra óptica.

D Cómo Ordenar

LP-iP24FS Patch panel iMC® de la Serie 8000 no cargados, blindados, de compatibilidad modular, con 24 puertos para módulos desde CAT 3 a CAT 6A o superior, audio, video y/o módulos adaptadores de fibra óptica.

LP-iP48FS Patch panel iMC® de la Serie 8000 no cargados, blindados, de compatibilidad modular, con 48 puertos para módulos desde CAT 3 a CAT 6A o superior, audio, video y/o módulos adaptadores de fibra óptica.