

LP-iP48FS21U Patch panels iMC® de la Serie 8000 no cargados, blindados, con 48 puertos de 1U para módulos iMC® intercambiables y compatibles con módulos de CAT 3 a CAT 6A, así como audio, video y fibra óptica

LPIP48FS21U_SS_SPB01W

Características

- Patch panels con 48 puertos de 1U para módulos iMC® tipo keystone de video, sonido, fibra óptica o jacks UTP/FTP.
- Los modelos LP-iP48FS21U están optimizados para su uso en redes de cobre blindadas.
- Pueden fabricarse a la medida para 72 o 96 posiciones, así como de otros colores si el cliente lo dispone.
- Montable sobre rack de 19", usando espacio vertical en el rack de 1U.
- Para aplicaciones compatibles con multimedia iMC® Modular Compatibility.

iMC®



LP-iP48FS21U

Patch panels iMC® de la Serie 8000 no cargados, blindados, con 48 puertos de 1U para módulos iMC® intercambiables y compatibles con módulos de CAT 3 a CAT 6A, así como audio, video y fibra óptica

La **Serie 8000 iMC® de Componentes modulares intercambiables** es un sistema flexible de módulos diseñados con requerimientos multimedia y de datos, cuya característica clave es la **intercambiabilidad inherente y la capacidad de configuración en el campo**. Al usar toda la línea de módulos iMC®, los paneles pueden configurarse para una variedad de aplicaciones multimedia. Los módulos vacíos pueden utilizarse para reservar puertos para aplicaciones futuras.

El usuario puede hacer cualquier combinación de los módulos tipo Keystone para fibra óptica, audio y video, además de los jacks para redes de datos estándar CAT 3 a CAT 6A con el fin de obtener el nivel de rendimiento exacto requerido para ofrecer capacidades multimedia reales en un marco de patch panel.

LanPro recomienda el uso de los conectores de la Serie 8000 RJ45 en los patch panels iMC® para compatibilidad.

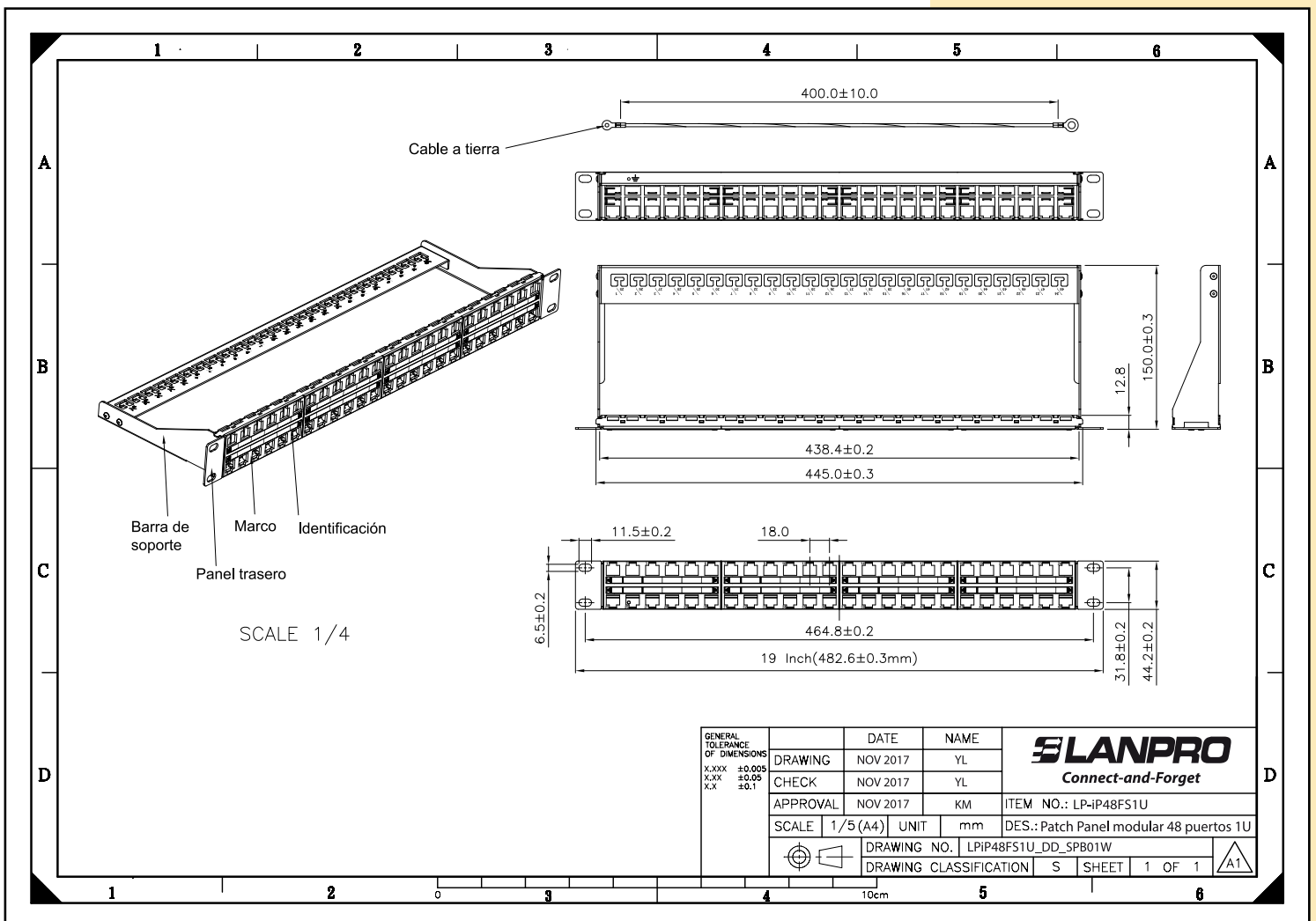
La Serie 8000 iMC® de módulos compatibles tipo Keystone no cargados, blindados e intercambiables para patch panel con 48 puertos de 1U está hecha bajo las especificaciones más exigentes, con el fin de ofrecer un servicio de larga duración a su instalación de cableado estructurado iMC®.

Ningún detalle se ha pasado por alto en el diseño y fabricación de este producto.

A Especificaciones

Materiales / Pintura	
Barra de soporte	SPCC, 1.5 mm de espesor con 5-8um de Niquelado.
Panel trasero	SPCC, 1.5 mm de espesor con 5-8um de Niquelado y pintura negra.
Cable de tierra	Cable AWG 18, color verde / amarillo a rayas, de 40cm de longitud
Marco	Cable AWG 18, color verde / amarillo a rayas, de 40cm de longitud
Ambiente	
Almacenamiento	-40°C a + 85°C
Operación	-40°C a + 85°C

B Dibujo dimensional



C **Cómo Ordenar**

LP-iP48FS21U Patch panel iMC® de la Serie 8000 no cargados, blindados, de compatibilidad modular, con 48 puertos de 1U para módulos desde CAT 3 a CAT 6A, audio, video y/o módulos adaptadores de fibra óptica.