

LP-iP24FS1 Patch panels Angulares iMC® de la Serie 8000 no cargados, blindados, con 24 puertos para módulos iMC® intercambiables y compatibles con módulos de CAT 3 a CAT 6A, así como audio, video y fibra óptica

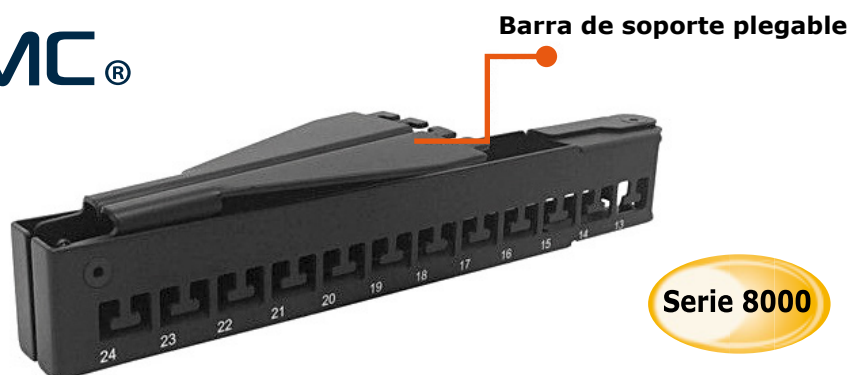
LPIP24FS1_SS_SPB01W

Características

- Los paneles de conexión brindan una conectividad de mayor densidad para gabinetes y racks en espacios limitados.
- El ángulo en los puertos de los paneles permite que los cables fluyan hacia los cables verticales.
- El diseño reduce la gestión de cables horizontalmente.
- El panel está equipado con etiquetas fáciles de usar que reducen el tiempo de instalación.
- La gestión de cables trasera que mantiene el cable limpio y eficiente.
- Tipo blindado en ángulo de 1U y 24 puertos.



iMC®



Serie 8000

LP-iP24FS1
Patch panels Angulares iMC® de la Serie 8000
no cargados, blindados, con 24 puertos para módulos
iMC® intercambiables y compatibles
con módulos de CAT 3 a CAT 6A, así como audio,
video y fibra óptica

Los patch panels angulares de conexión de cableado para montaje en rack, es un panel de conexión de estilo trapezoidal en ángulo.

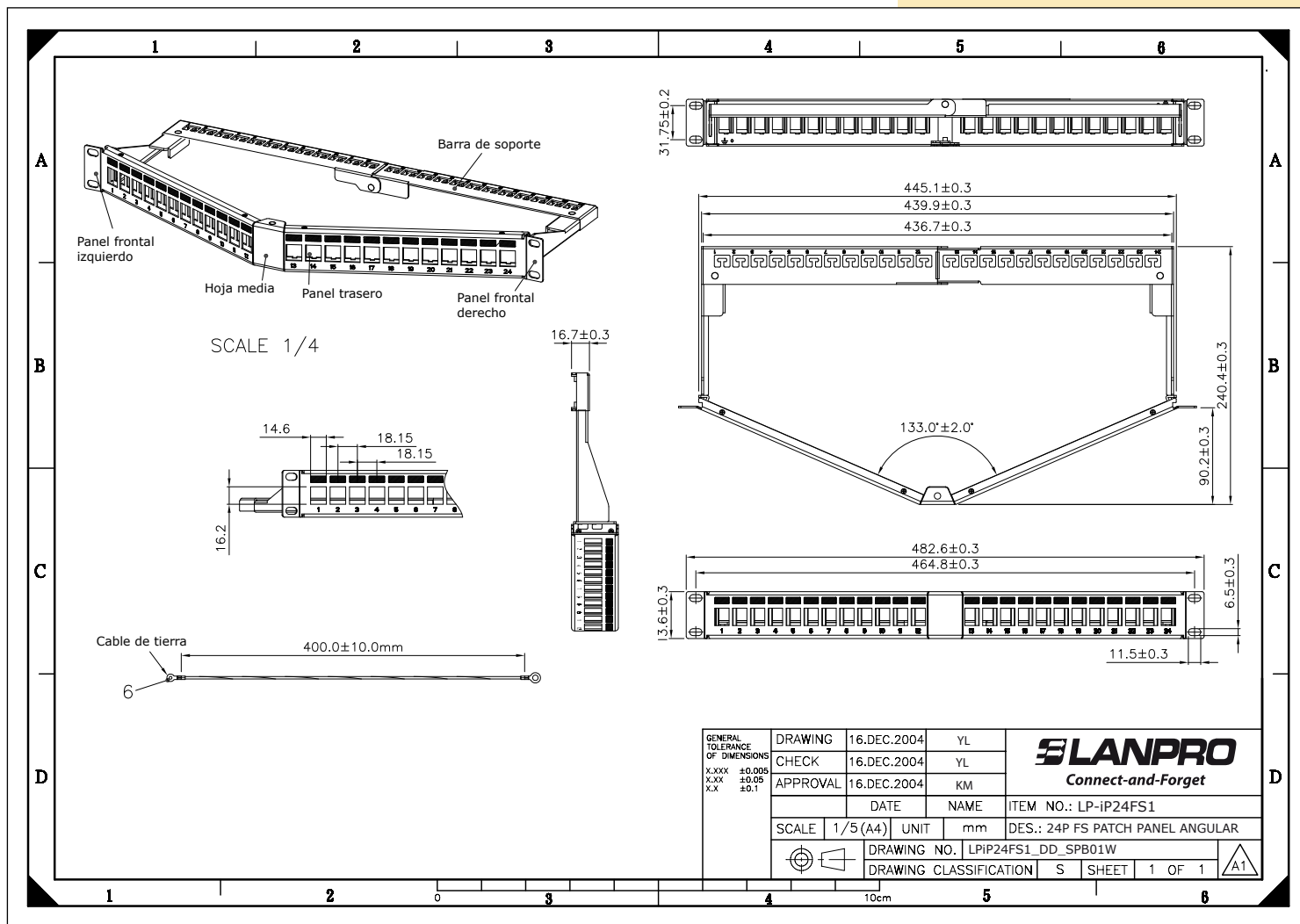
Este diseño permite un enrutamiento suave de los cables de conexión a canales de cables verticales de CAT 3 a CAT 6A o superior, sin la necesidad de una gestión de cables frontal adicional, lo que ahorra un valioso espacio en el rack y ofrece una solución de alta densidad.

El material SPCC garantiza eficazmente la resistencia mecánica. La estructura a presión, fácil de instalar, permite una rápida desconexión y reposicionamiento. Incluyen una barra de administración de cables trasera, que asegura el cable, eliminando la tensión de los enchufes y brinda más flexibilidad para personalizar la instalación.

A Especificaciones

Materiales / Pintura	
Barra de soporte	SPCC, 1,5 mm de espesor de pintura negra.
Panel	SPCC, 1,5 mm de espesor de pintura negra.
Panel trasero	SPCC, 1,5 mm de espesor de pintura negra con 5-8um Niquelado
Cable de tierra	Cable AWG 18, color verde / amarillo a rayas, de 40cm de longitud
Dimensiones	
Ancho	19 pulgadas
Alto	24 puertos: 1U
Ambiente	
Almacenamiento	-40°C a + 85°C
Operación	-40°C a + 85°C

B Dibujo dimensional



C Como Ordenar

LP-iP24FS1 Patch panels Angulares iMC® de la Serie 8000 no cargados, blindados, con 24 puertos para módulos iMC® intercambiables y compatibles con módulos de CAT 3 a CAT 6A, así como audio, video y fibra óptica.