

## LP-XCEPUSXX

**Jacks CAT 5e 8P8C RJ45 modelo X-Class manufacturados robóticamente, de la Serie 8000 compatibles Keystone® sin blindar y con IDC de 90°**

LPXCEPUSXX\_SS\_SPB01W

## Características

- Especialmente diseñado para sistemas de distribución de cableado estructurado CAT 5e es compatible aguas abajo con sistema heredados CAT 5 y CAT 3.
- Cumple con los estándares ISO/IEC 11801. 2002 CLASS & ANSI/TIA 568-C.2 CAT 5e T568-A y T568-B y es compatible con ambas secuencias de punchado.
- Cumple con IEC 60603-7-4.
- Certificado UL® y ULc® bajo el número# DUXR.E329018.
- Nuestro estilo estándar permite la compatibilidad con muchos otras marcas y sistemas.
- Unshielded, rugged.
- El tipo de conexión es FCC para los patchcords RJ45 e IDCs de cables CAT 5e de cuatro pares.
- Posee contactos de aleación de cobre con 50 micropulgadas de oro electrolíticamente depositados para un alto desempeño.
- Resiste un mínimo de 750 ciclos de inserción / extracción de un conector RJ45.
- Resiste un mínimo de 250 ciclos de punchado del un conector IDC.
- Precio competitivo.
- Material: ABS UL94V-0.
- Sistema de retención positiva.
- Para cableado estructurado UTP no blindado.
- Compatible con herramientas de punchado (punch down) 110.
- Para cableado sólido y multifilar de calibres 23-26.
- Nueve (9) colores para escoger.



## LP-XCEPUSXX

**Jacks CAT 5e 8P8C RJ45 modelo X-Class manufacturados robóticamente, de la Serie 8000 compatibles Keystone® sin blindar y con IDC de 90°.**

Los Jacks CAT 5e 8P8C RJ45 sin blindaje modelo X-Class manufacturados robóticamente, son compatibles con el estándar Keystone®. LanPro los ha diseñado específicamente para trabajar en altas velocidades y ancho de banda en exceso de los 100 MHz.

Los Jacks modulares CAT 5e modelo X-Class han sido diseñados también para conectarse con los diferentes productos de la misma categoría de LanPro de una manera perfecta. Han sido certificados por UL® y ULc® bajo el número #DUXR.E329018. Los Jacks CAT 5e modelo X-Class permiten una conexión universal bien sea T568-A o T568-B, son de diseño "punch down" en 90°, ofreciendo a sus usuarios facilidad y sencillez al instalador.

**Nota:** Todos nuestros Jacks son también compatibles con el sistema de cableado de categoría 3.

Nuestros Jacks tradicionales se han constituido en productos industriales estándar durante los últimos 20 años. Se han vendido cientos de miles a nivel global con un inmenso éxito, pero los productos evolucionan debido a las mejoras sobre la tecnología y del costo asociado, por ende entran en obsolescencia y son sustituidos por otros de mejores prestaciones.

LanPro decidió rediseñar completamente los Jacks de la Serie 8000 desde cero, enfocados en las recomendaciones y en la imaginación de nuestros clientes. Han sido diseñados para ser más robustos, reforzando particularmente el punto de entrada del cable alimentador. El Jack en sí es de menores dimensiones y de más fácil utilización. Incluye un RJ45 con huella de menor ancho, pero manteniendo la compatibilidad con el Jack Keystone® estándar para la fijación sobre el patchpanel o las tapas (Faceplates).

Debido a que estos jacks son ensamblados robóticamente, hay una menor incidencia de errores humanos en el proceso de manufactura, asegurando una mayor consistencia en la calidad del producto.

El nuevo Jack es significativamente más pequeño, lo que lo hace ideal para espacios limitados. Así mismo, al estar el ligo en bajo relieve, es más difícil su falsificación. La traba es más flexible, fácil de presionar y confiable.

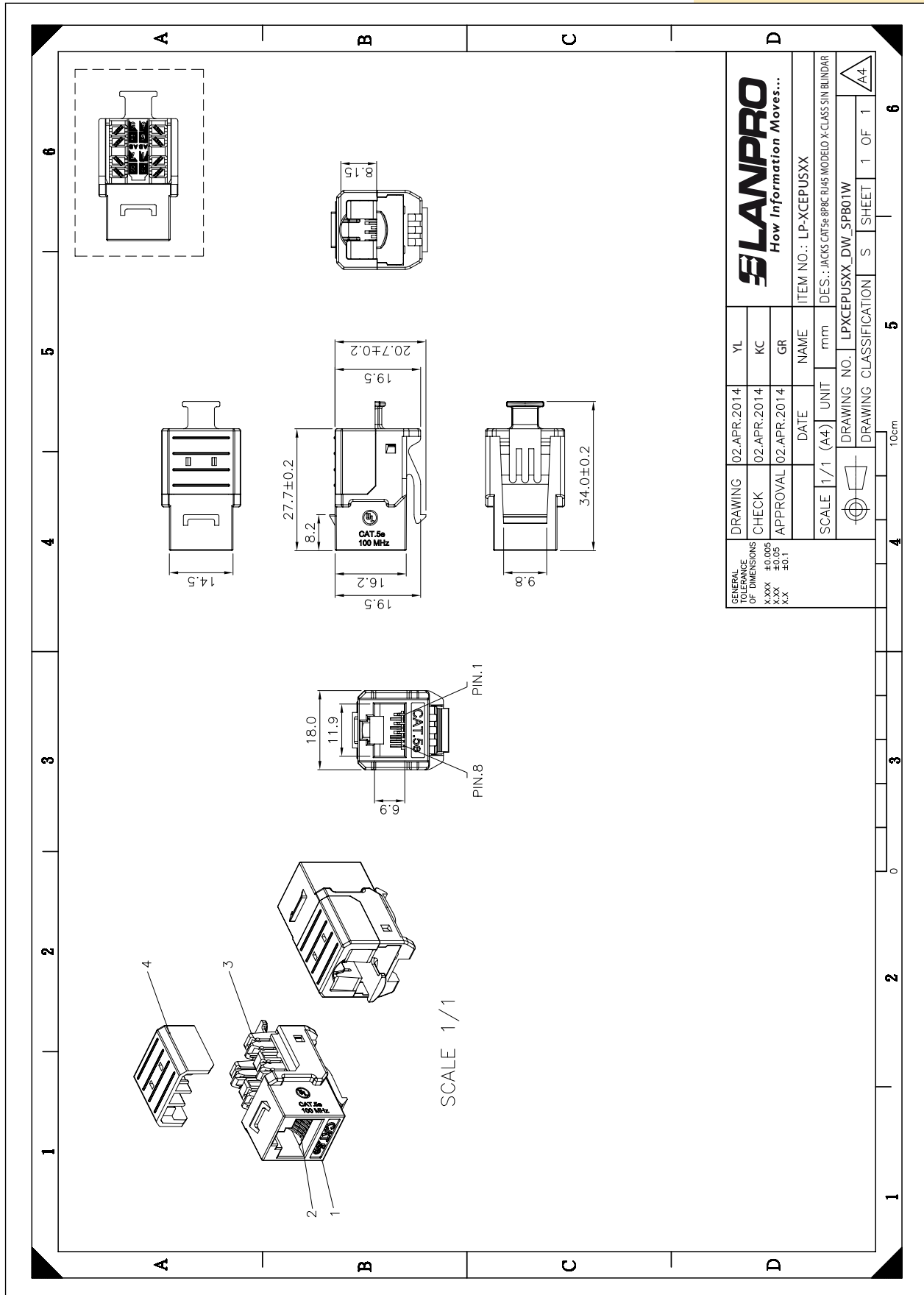
## A Especificaciones Técnicas:

Material	Jack RJ45	Cuerpo	ABS + PC, UL 94V-0, con color opcional	
		Soporte de Contactos	PBT + Fibra de vidrio, UL 94V-0 de color negro	
	RJ45 Contactos	Material	Bronce fosforado con una capa de Níquel	
		Acabado	50 Micropulgadas de oro sobre el area de contacto	
	IDC	Cuerpo	PC + Fibra de Vidrio, Color gris (RAL7035), UL 94V-2	
		Terminales	Bronce fosforado con una capa de estaño	
	Tapa del IDC	PC 1250Y UL 94 V-2, Transparente		
PCB (Circuito Impreso)	FR4, UL 94V-0			
Desempeño	Cableado T568A & T568B			
	Fuerza de inserción	20N max. (IEC 60603-7-4)		
	Fuerza de retención	7.7 Kg entre Jack y Plug		
	Temperatura de operación	-10 °C a 60 °C. (ISO/IEC 11801, ANSI/TIA 568 C.2)		
	Vida (Ciclos de inserción-extracción)	Jack	750 mín. (ISO/IEC 11801, IEC 60603-7-4)	
		IDC	250 mín. para usar con conductores 23-26 AWG, sólidos o multifilares. Y compatible con herramientas de ponchado (punch-down) 110	
El desempeño de transmisión cumple con el estándar CAT 5e ANSI/TIA 568C.2				

1	Jack compatible Keystone®, CAT 5e, tipo UTP, de 90° de dirección de ponchado, para la conexión de puertos de aplicaciones en comunicaciones en el área de trabajo.		
2	Diseño práctico y compacto.		
3	Las Capuchas de fijación aseguran los clips IDC.		
4	Cumple con los estándares ISO/IEC 11801. ANSI/TIA/EIA 568-B.2 CAT 5e tanto para secuencia de ponchado T568-A como para la T568-B.		
5	Certificado por UL® y ULc® bajo el número# DUXR.E329018.		
6	Tipo de conexión: conector FCC para patch cords RJ45 e IDCs para cables de 4-pares CAT 5e.		
7	Justamente para sistemas de distribución de cableado estructurado CAT 5e. Compatible con sistemas heredados CAT 5 y CAT 3.		
8	Herramienta de Ponchado: 110 & Kröne.		
9	Dimensiones	Ancho: 17.0 mm	
		Alto: 19.6 mm.	
		Profundidad: 28.0 mm.	
10	Colores	WH= Blanco; BK= Negro; OR= Naranja; RD= Rojo; GN= Verde, BL= Azul; GR= Gris; YL=Amarillo; IV= Marfil	

Nota: La Micropulgada ( $\mu$  in) es una unidad común Imperial de distancia equivalente a una millonésima de pulgada, 25.4 nanómetros (nm), o  $1 \mu$  in = 0.0254  $\mu$ m.

**B Diagrama Dimensional:**



## C Cómo Ordenar:

<b>LP-XCEPUSWH</b>	Jack sin blindaje CAT 5e 8P8C RJ45, X-Class Manufacturado Robóticamente, de la Serie 8000, compatible con Keystone® con IDC de 90° y Color Blanco.
<b>LP-XCEPUSBK</b>	Jack sin blindaje CAT 5e 8P8C RJ45, X-Class Manufacturado Robóticamente, de la Serie 8000, compatible con Keystone® con IDC de 90° y Color Negro.
<b>LP-XCEPUSOR</b>	Jack sin blindaje CAT 5e 8P8C RJ45, X-Class Manufacturado Robóticamente, de la Serie 8000, compatible con Keystone® con IDC de 90° y Color Naranja.
<b>LP-XCEPUSRD</b>	Jack sin blindaje CAT 5e 8P8C RJ45, X-Class Manufacturado Robóticamente, de la Serie 8000, compatible con Keystone® con IDC de 90° y Color Rojo.
<b>LP-XCEPUSGN</b>	Jack sin blindaje CAT 5e 8P8C RJ45, X-Class Manufacturado Robóticamente, de la Serie 8000, compatible con Keystone® con IDC de 90° y Color Verde.
<b>LP-XCEPUSBL</b>	Jack sin blindaje CAT 5e 8P8C RJ45, X-Class Manufacturado Robóticamente, de la Serie 8000, compatible con Keystone® con IDC de 90° y Color Azul.
<b>LP-XCEPUSGR</b>	Jack sin blindaje CAT 5e 8P8C RJ45, X-Class Manufacturado Robóticamente, de la Serie 8000, compatible con Keystone® con IDC de 90° y Color Gris.
<b>LP-XCEPUSYL</b>	Jack sin blindaje CAT 5e 8P8C RJ45, X-Class Manufacturado Robóticamente, de la Serie 8000, compatible con Keystone® con IDC de 90° y Color Amarillo.
<b>LP-XCEPUSIV</b>	Jack sin blindaje CAT 5e 8P8C RJ45, X-Class Manufacturado Robóticamente, de la Serie 8000, compatible con Keystone® con IDC de 90° y Color Marfil.