

LP-TCRJ458P8CCAFS

Plug industrial completamente blindado RJ45 8P8C CAT 6A para conductores de cable sólido AWG23 o conductores de cable entorchado AWG26

LPTCRJ458P8CCAFS_SS_SPB01W

Características

- Carcasa de metal fundido anticorrosivo con capacidades completas de blindaje. Emisión mínima de EM.
- Transmisión de datos confiable en ubicaciones con alto ruido eléctrico (EMI/RFI).
- Protección contra el polvo; capaz de manejar cables de diámetro pequeño y grande.
- Listo para la terminación de campo con herramientas básicas. Puede estar listo en cuestión de segundos.
- Rango de temperatura extendido: -40°C a 85°C (-40°F a 185°F).
- Cumplimiento de IP: Clasificación IP20.
- Cumple RoHS.
- Listo para PoE: Cumple con IEEE 802.3af/at y PoE+
- Esquema de cableado: T568A / T568B.
- Amplia capacidad para cables con chaquetas de gran diámetro.
- Se puede utilizar con todos los cables LanPro y de marcas reconocidas.
- Soporte técnico y garantía de LanPro en todo el mundo.
- Soporta el uso en entornos de alta densidad con función de seguridad cuando se usa en un área pública o especial. Ayuda a reducir costes.
- Puede ser utilizado con el cable blindado LanPro para exteriores de gran diámetro. (Cable sólido de 23AWG, aprox. 7.9 mm). También puede ser utilizado con cables LanPro de menor diámetro (cable entorchado 26AWG, aprox. 6.0mm).
- PoE+ facilita la terminación y el uso.
- Cumple con la norma IEC 60512-99-001. Soporta aplicaciones de alimentación PoE+ remota.
- Carcasa completamente de metal que garantiza la integridad del blindaje hermético.



PERFORMAX

LP-TCRJ458P8CCAFS

Plug industrial completamente blindado RJ45 8P8C CAT 6A para conductores de cable sólido AWG23 o conductores de cable entorchado AWG26

Este Plug industrial 8P8C de 8 posiciones puede ser utilizado en aplicaciones industriales o de alta demanda donde la confiabilidad es de suma importancia. Supera los estándares industriales 568C.2 y es compatible con las categorías CAT 6A/6/5. También cumple con los requisitos de canales de ANSI/TIA-568-C.2 Categoría 6A e ISO 11801. Pasa la certificación hasta 100Mbps con una frecuencia de barrido hasta 550MHz cuando se usa con los cables blindados LanPro CAT 6A FTP, U/FTP o S/FTP.

La carcasa es totalmente metálica a prueba de corrosión y con tapa antipolvo clasificación IP20, con mecanismo de seguridad para evitar la desconexión involuntaria. Rango extendido de temperatura para las aplicaciones más exigentes.

Puede terminarse con nuestra herramienta LPT-AR01.

Es capaz de terminarse con un cable trenzado de cobre sólido de 2 o 4 pares.

No es a prueba de agua. No debe utilizarse a más de 60°C de temperatura de trabajo. Si necesita una versión especial para el sector aeroespacial o un rango de temperatura extendido, contáctenos e intentaremos brindarles una solución a sus necesidades de diseño.



A Centros de datos – Cuartos de Servidores - Conexión entre switch

- Dentro del Rack
- Conexiones entre servidor y switch dentro de una fila, como las arquitecturas de final de fila o de mitad de fila.
- Racks vecinos, puertos trenzados.

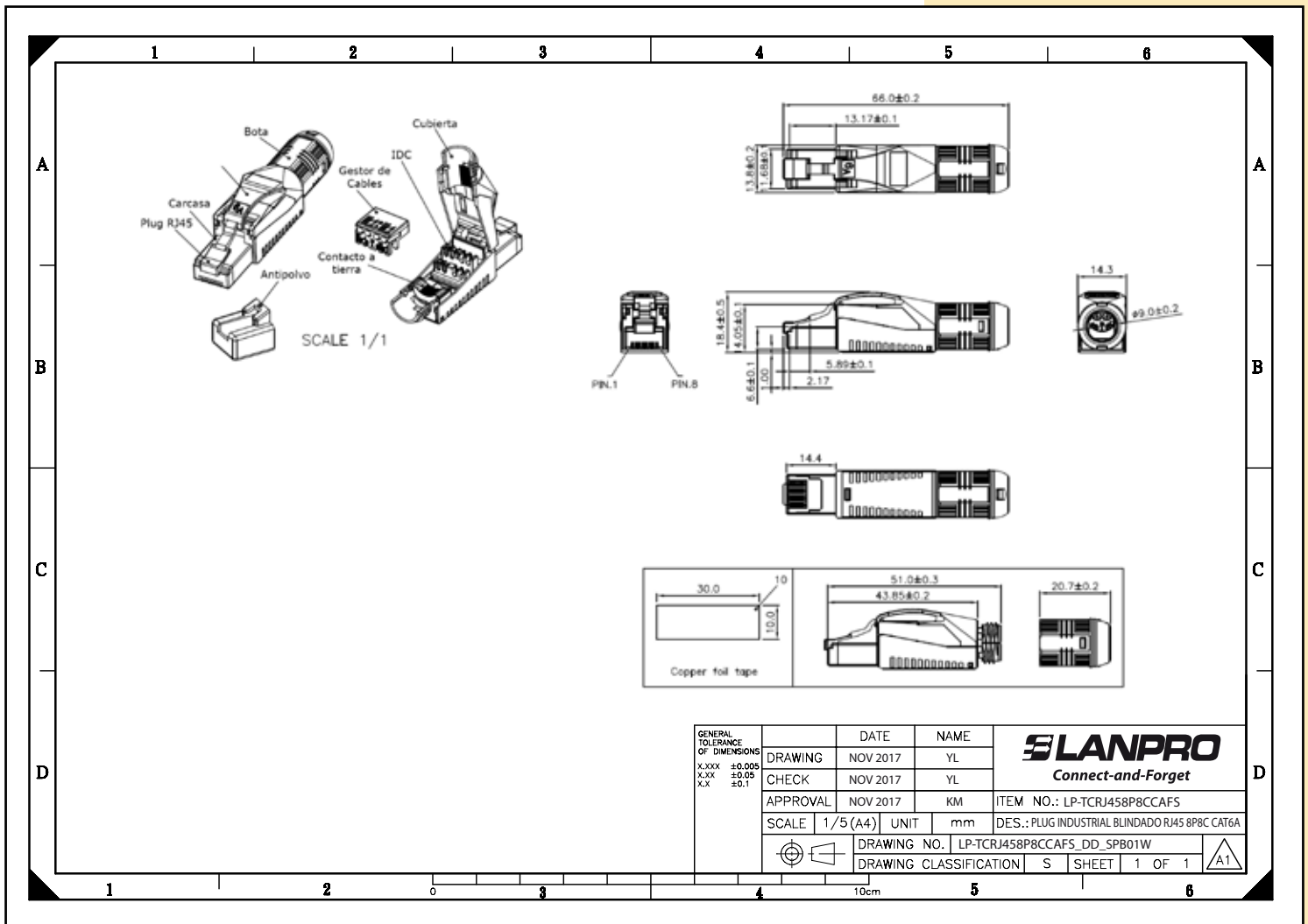
B PoE+, Puntos de Acceso (AP), IoT & Otras Aplicaciones

- Cuando red existente necesita una expansión rápida y un cumplimiento normativo.
- Un enlace de cable necesita ser reparado o reemplazado.
- Un dispositivo periférico debe conectarse rápidamente. Este es el caso de los puntos de acceso, radios de datos, torres WiFi, torres de microondas tipo Backbone, cámaras y otros equipos de campo que deben cumplir con los 3 requisitos: blindaje y conexión a tierra, robustez y velocidad.
- Evite costos adicionales en la infraestructura de red pasiva al actualizar.
- La tecnología PoE + permite el monitoreo de componentes eléctricos conectados.

C Especificaciones

Material	Extractor	PC UL 94-V2, color marrón		
	Carcasa	Fundición a presión de zinc con niquelado		
	Plug RJ45	Carcasa	PC UL 94-V2, color rojo transparente	
		Material de contacto	Bronce fosforoso con niquelado de 1000 micro pulgadas	
		Acabado del contacto	Chapado en oro de 50 micro pulgadas Min. en el área de contacto de la superficie	
	Cubierta	Fundición a presión de zinc con niquelado		
	Barra de gestión de cables	PC color blanco UL 94-V2		
	IDC	Carcasa	PC color blanco UL 94-V2	
		Terminal	Cobre titanio con estañado	
	Contacto a tierra	Fundición a presión de zinc con niquelado		
	Bota	Carcasa	Fundición a presión de zinc con niquelado	
		SR	PC UL 94-V2, color transparente	
		CAP	PC UL 94-V2, color negro	
	PCB	UL 94-V0		
	Cinta de lámina de cobre			
Antipolvo	PE, color negro			
Desempeño	Cableado T568A & T568B			
	Fuerza de inserción	30N máx. (IEC 60603-7-5)		
	Fuerza de retención	7.7kg entre jack y plug		
	Temperatura de Operación	-10°C a 60°C (ISO/IEC 11801. ANSI/TIA 568 C.2)		
	Vida (ciclos de apareamiento)	750 ciclos min (ISO/IEC 11801. IEC 60603-7-5)		
		IDC	Adecuado para cables trenzados y sólidos de 23-26 AWG	
		Diámetro de aislamiento	0.91-1.31mm min. 20 ciclos de instalación	
	Adecuado para chaqueta de cable OD	6.0-7.5mm.		
El plug acoplado debe cumplir con los requisitos de IEC60603-7 y TIA-1096 capítulo 4 y 5				

D Dibujo Dimensional



GENERAL TOLERANCE OF DIMENSIONS x.xxx ±0.005 x.xx ±0.05 x.x ±0.1	DRAWING	NOV 2017	YL	 Connect-and-Forget
	CHECK	NOV 2017	YL	
	APPROVAL	NOV 2017	KM	ITEM NO.: LP-TCRJ458P8CCAFS
	SCALE	1/5 (A4)	UNIT	mm
		DRAWING NO.	LP-TCRJ458P8CCAFS_DD_SPB01W	
		DRAWING CLASSIFICATION	S	SHEET 1 OF 1

E Como Ordenar

LP-TCRJ458P8CCAFS Plug industrial completamente blindado RJ45 8P8C CAT 6A para conductores de cable sólido AWG23 o conductores de cable entorchado AWG26.