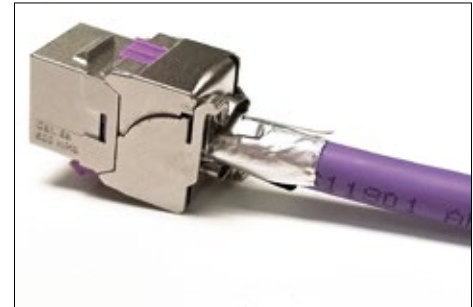
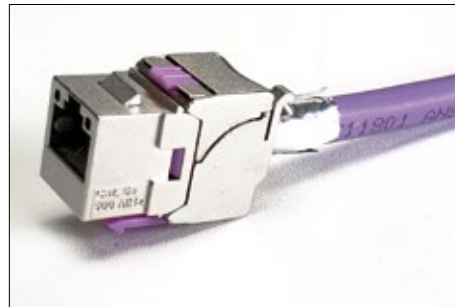


LP-SRCABFSNP Jack Modular CAT 6A, Serie Sirius, Completamente blindado, 180°, estilo sin herramientas o de ponchado con cuerpo niquelado.

LPSRCABFSNP_SS_SPB01W

Características

- Jack Keystone de 180° de dirección de ponchado, para la conexión de puertos de aplicaciones de comunicaciones en el área de trabajo.
- Especialmente diseñado para sistemas de distribución de cableado estructurado CAT 6A es compatible aguas abajo con sistemas heredados CAT 6, CAT 5e y CAT 3.
- Cumple con los estándares ISO/IEC 11801. 2002 CLASS & ANSI/TIA 568-C.2 CAT6A T568-A y T568-B, es compatible con ambas secuencias de ponchado.
- Blindado y robusto.
- Para cableado estructurado FTP blindado completamente.
- Contacto de aterramiento: Broce y niquelado.
- Nuestro estilo estándar permite la compatibilidad con muchas otras marcas y sistemas.
- Diseño práctico y compacto.
- Posee contactos de aleación de cobre con 50 micropulgadas de oro electrolíticamente depositados para un alto desempeño.
- Resiste un mínimo de 750 ciclos de enchufado/desenchufado de un conector RJ45.
- Resiste un mínimo de 200 ciclos de ponchado del conector IDC.
- Para cableado sólido y trenzado de calibres 22-24.



LP-SRCABFSNP Jack Modular CAT 6A, Serie Sirius, Completamente blindado, 180°, estilo sin herramientas o de ponchado con cuerpo niquelado.

Los Jacks CAT 6A RJ45 completamente blindados de la Serie Sirius, con IDC de 180° manufacturados robóticamente, son compatibles con el estándar Keystone®. Y vienen cubiertos por un cuerpo de Zinc fundido a presión y niquelado también son compatibles con la línea iMC® de patch panels y tapas.

LanPro los ha diseñado específicamente para trabajar en altas velocidades y ancho de banda en exceso de los 500 MHz.

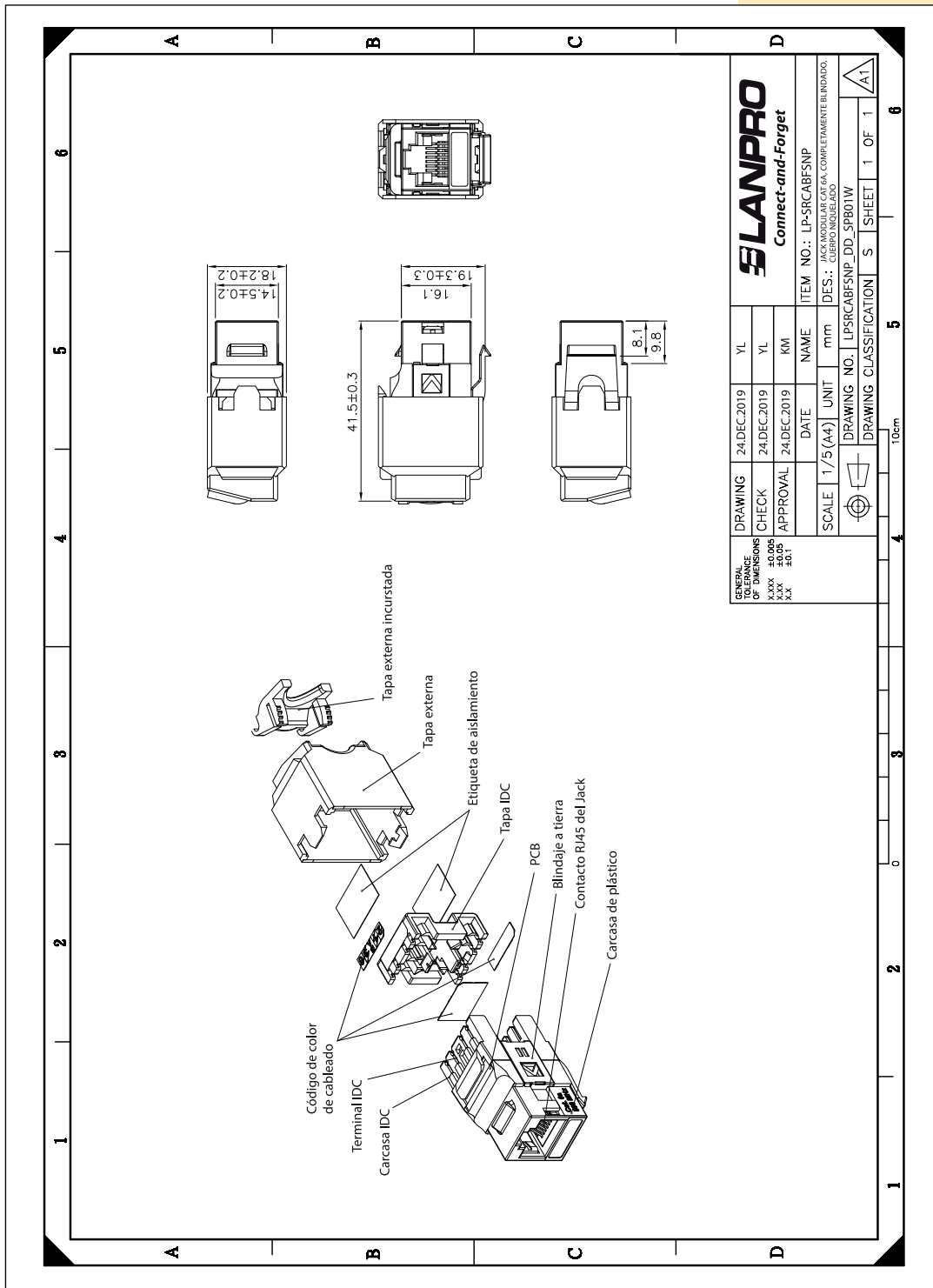
Los Jacks modulares CAT 6A de la Serie Sirius han sido diseñados también para conectarse con los diferentes productos de la misma categoría de LanPro de una perfecta manera. Su desempeño cumple con el estándar ANSI/TIA 568 C.2. Todos los dispositivos CAT 6A son muy adaptables a los requerimientos de cambio por parte de los clientes.

Los Jacks CAT 6A de la Serie Sirius permiten una conexión universal bien sea T568-A o T568-B

A Especificaciones

Material	
Carcasa de plástico	Fundición a presión de Zinc
Juego de soportes del Jack	Polycarbonato, UL 94-HB, color transparente
Material y acabado del contacto RJ45 del Jack	Bronce fosforado con 50-60 micro pulgadas níquelado
	Área de contacto: mín. 3 mm 50 micro pulgadas chapado en oro
Blindaje a tierra	Bronce con níquelado
PCB	Color negro
Carcasa IDC	PC, UL 94V-0
Material y acabado del Terminal IDC	Bronce fosforado con 50-60 micro pulgadas estañado
	Adecuado para cable trenzado y sólido de 22-24 AWG, aislamiento de 1,27 mm de diámetro exterior
Código de color del cableado	Papel de arte
Tapa IDC	PC, UL 94V-0, Verde Transparente, Pantone 375C
Etiqueta de aislamiento	PET
Tapa exterior	Zinc Die-casting
Tapa Externa incrustada	ABS, UL 94V-0, con níquelado
Rendimiento	
Código de color de cableado	T568A & T568B
Fuerza de inserción	900gms para 8 contactos
Fuerza de retención	7.7 kgs entre el jack y el plug
Temperatura de operación	-10°C a 60°C
Durabilidad	Jack: prueba de acoplamiento y desconexión de enchufe de 750 ciclos, ciclos de inserción a 20 ciclos / minuto como máximo, prueba de resistencia de contacto por 100 ciclos
	IDC: Max. 200 ciclos de ponchado
El rendimiento de la transmisión CAT 6A cumple con el estándar ANSI / TIA 568C.2	

B Dibujo Dimensional



C Cómo Ordenar

LP-SRCABFSNP Jack Modular CAT 6A, Serie Sirius, Completamente blindado, 180°, estilo sin herramientas o de ponchado con cuerpo niquelado.

LanPro está mejorando sus productos continuamente y se reserva el derecho a cambiar las especificaciones y disponibilidad sin notificación previa.