

LP-SICOLCE012BLB Cable CAT 5e U/UTP para Redes Bimetálico LanPro Reliable®, chaqueta de PVC con clasificación CM cumple con UL 1685, conductores de aluminio 50%, revestido con cobre 50%, en caja "Easy-Pull Box" de fácil extracción y 305 metros (1000 pies) de longitud

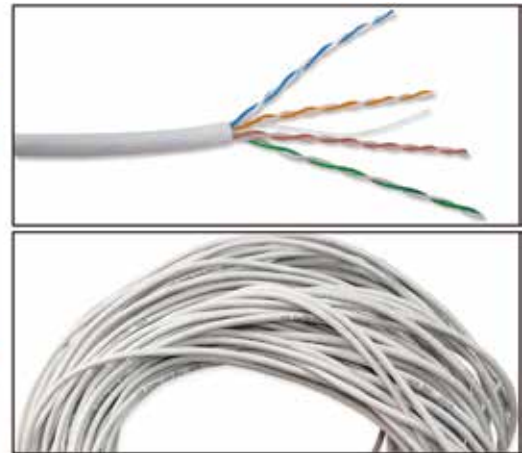
LPSICOLCE012BLB_SS_SPB01W

Características

- Reliable™ CAT 5e es un producto robusto.
- Especificado y probado excediendo los 100 MHz.
- Cumple con UL 1685.
- Cumple los estándares PoE IEEE802.3af y IEEE802.3at para un tramo entero de 100 metros de longitud.
- Menor tasa de errores de datos, lo que aumenta la eficiencia de la red y el tiempo en operación.
- Desempeño superior a los cables tradicionales.
- Compatible con estándares 568-A y 568-B.
- Excede los estándares ANSI/TIA-568B, ISO/IEC 11801.
- No blindado, U/UTP.
- Hilos de rasgar incluido
- Compatible con sistemas heredados CAT 5.
- Excelente relación precio / Desempeño.
- Chaqueta azul.
- Cuatro pares entorchados calibre 24 AWG.
- Clasificación de incendios: Chaqueta CM de un espesor de 0.50 mm.
- Empacado en una conveniente presentación de fácil extracción tipo Easy-Pull Box de 305 m (1000 feet).
- Peso: 10 kg.
- Voltaje de operación: <18 Vrms.
- Cumple con las normas RoHS.

Aplicaciones

- Especialmente pensado para aplicaciones de CCTV sobre IP
- Para Tendidos de Cableado estructurado fijo en ambientes interiores.
- Para cablear todo tipo de equipos de datos basados en el estándar CAT 5e.
- Para alimentación de potencia y data de equipos remotos mediante tecnología PoE.



**LP-SICOLCE012BLB
Cable CAT 5e U/UTP para Redes Bimetálico LanPro Reliable®,
chaqueta de PVC con clasificación CM cumple con UL 1685,
conductores de aluminio 50%, revestido con cobre 50%, en caja
"Easy-Pull Box" de fácil extracción y 305 metros (1000 pies) de
longitud**

Este es un cable fabricado con tecnología Bimetálica con el fin de bajar los costos pero sin comprometer la certificación para la mayoría de las aplicaciones de cableado estructurado del mercado.

La tecnología de los cables Bimetálicos está basada en el efecto pelicular a altas frecuencias en el que la mayor parte de la corriente circula cerca de la superficie del conductor y mucho menos en el centro, por ello, el centro es de aluminio y la superficie de cobre.

Posee características inmejorables de manipulación por parte del instalador con una chaqueta de material CM muy resistente a la abrasión y al maltrato.

Con su calibre AWG 24 ofrece las mejores características al usuario.

La proporción Cobre/Aluminio es 50/50, lo cual garantiza unas especificaciones excelentes tanto de maleabilidad como de resistividad por metro, lo cual permite llegar a la especificación CAT 5e fácilmente en toda la longitud del tramo de 100 m.

Posee una estructura uniforme a todo lo largo, mediante un entorchado que permite que el acoplamiento entre pares sea el mínimo, disminuyendo el Crosstalk a valores que asegura la uniformidad de las características por unidad de longitud y asegurando la certificación.

B Certificación



Cable ID: TIA-0001

Date / Time: 07/10/2015 05:35:00 PM

Headroom **8,2 dB (NEXT 12-45)**

Test Limit: **Cat 5e Chan**

Cable Type: Cat 5e UTP

Operator: LanPro America

Software Version: V06.12

NVP: 72.0%

Test Summary: PASS

Model: OMNIScanner2

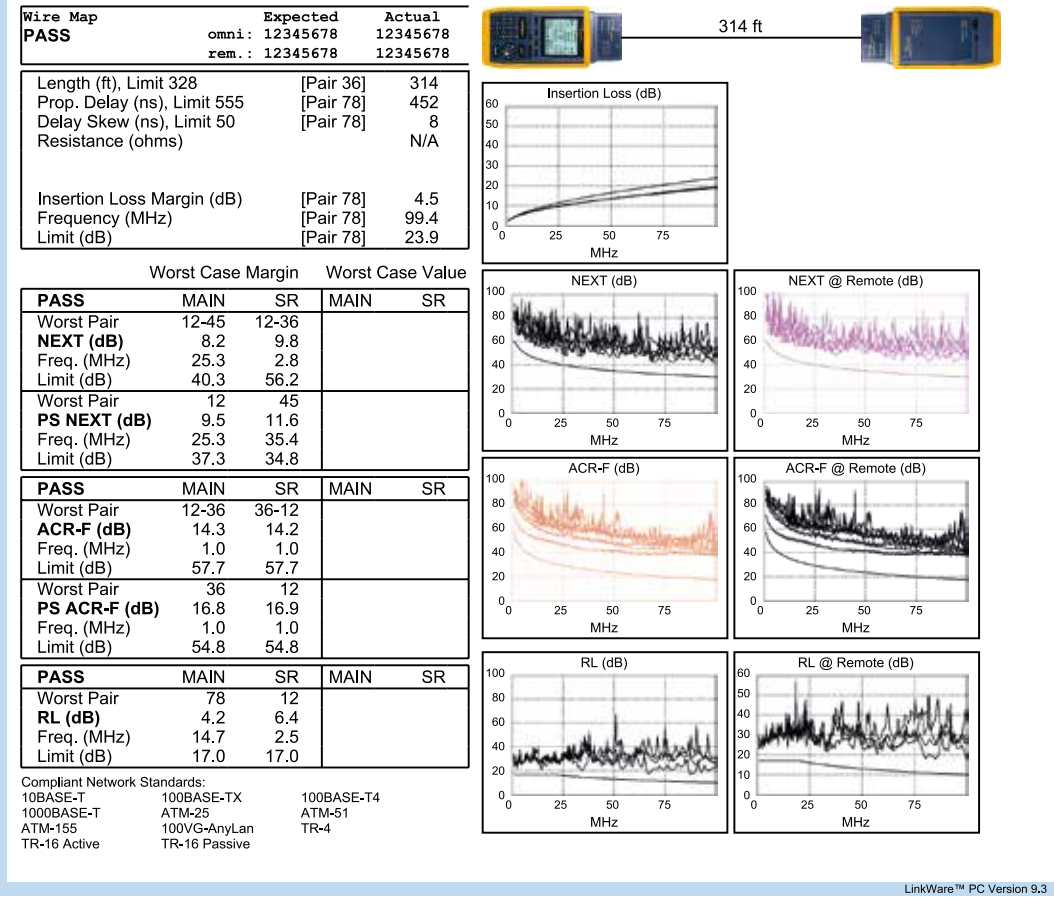
Main S/N: 50D04C00038

Remote S/N: 50E04C00019

Main Adapter: PM06

Remote Adapter: PM06

En la **Figura 1** se muestra la certificación, los resultados son excelentes para el precio. Fue realizada con un equipo OMNIScanner2.



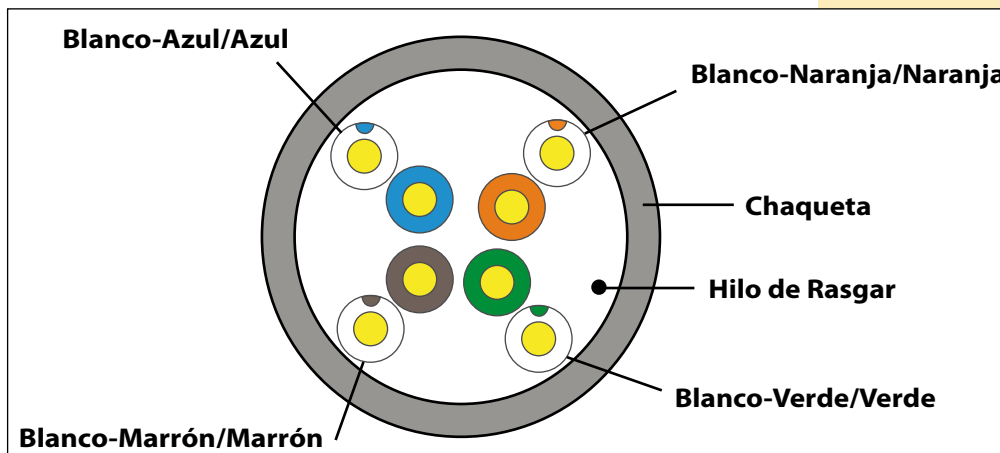
Project: Cat5e UTP BM2

bm2 certification.flw



Figura 1

C Estructura del cable



D Características técnicas

Estándares	ISO/IEC11801, TIA/EIA 568B			
1.-Conductor	Material	50% Cobre, 50% Aluminio		
	AWG #	24		
	Diámetro Nominal (mm)	0.5	Tolerancia Positiva	+0.005
			Tolerancia Negative	-0.005
2.-Capa aislante	Material	HDPE (Polietileno de Alta Densidad)		
	Diámetro (mm)	0.90±0.02		
	Elongación	Min. 300%		
	Color	A-Azul, Blanco-Azul	B-Naranja, Blanco-Naranja	
		C-Verde, Blanco-Verde	D-Marrón, Blanco-Marrón	
3.-Hilo de rasgar	Si			
4.-Blindaje	U/UTP (No blindado)			
5.-Chaqueta	Esesor	0.55±0.05 mm		
	Diámetro externo, (O.D.)	5.0±0.3 mm		
	Terminación de la superficie	limpia, lisa		
	Material	PVC, clasificación CM, RoHS		
	Color	Azul		
6.-Marcas	Altura del tipo de letra	3.0±0.3 mm		
	Color	Negro		
7.-Empaque	Caja tipo Easy-Pull			
	Longitud del producto	305 ± 1.5 m		
	Dimensiones de la caja de cartón	35cmx35cmx20cm		
8.-Características Eléctricas @ 20°C	Resistencia de aislación @500 V	Min 5000 MOhm/Km		
	Zo (1.0 – 100.0 MHz)	100 ±15 Ohm		
	Velocidad de propagación (% C)	68%		
	Retardo	≤45(ns/100m)		
	Resistencia DC máxima @ (20 °C)	13 Ohm/100 m		
	Retardo [ns/100m] @100 MHz	570 ns		
	% Desbalance de Resistencia entre conductores (Max)	2.5 %		
	Voltaje Nominal	±18		
	(DC) Voltaje de Prueba (1minuto)	1.0 KV/ 1 minuto		

E Características de Certificación

Frecuencia (MHz)	RL (dB)	Phase ≥ Delay ns	ATT ≤ (dB/100m)	NEXT ≥ (dB/100m)	PSNEXT ≥ (dB/100m)	ACR-F ≥ (dB/100m)	PS ACR-F ≥ (dB/100m)
1	23.0	570.00	1.8	74.4	73.2	67.8	66.8
4	27.2	552.00	4.3	64.4	62.1	57.9	56.8
8	26.2	546.73	6.2	67.6	65.6	51.4	49.9
10	27.0	545.73	6.8	61.3	59.4	47.6	46.1
16	25.9	545.38	8.5	55.9	54.7	46.0	44.8
20	24.5	542.05	9.4	55.8	54.7	43.7	42.3
25	24.8	541.20	10.4	55.5	51.5	42.4	38.7
31.25	19.1	540.44	11.5	53.8	50.1	41.2	38.3
62.5	26.8	538.55	16.1	47.4	45.0	31.5	28.8
100	19.3	537.60	20.9	47.3	45.2	28.3	26.9

F Cómo ordenar

LP-SICOLCE012BLB Cable CAT 5e U/UTP para Redes Bimetálico LanPro Reliable®, con chaqueta de PVC con clasificación CM cumple con UL 1685, con conductores de aluminio 50% revestido con cobre 50%, chaqueta color azul en caja "Easy-Pull Box" de fácil extracción y 305 metros (1000 pies) de longitud.