

## LP-RJ458P8CCEUS

**Plug RJ45 8P8C CAT 5e sin blindar, de una parte, contactos con revestimiento dorado y dos puntas centradas para conductores multifilares AWG 23-26**

LPRJ458P8CCEUS\_SS\_SPB01W

### Características

- Estilo de enchufe 8P8C (8 posiciones, 8 contactos).
- Compatibles con estándares de CAT 5e.
- Plugs modulares de altísima calidad.
- Compatibles con conductores multifilares.
- Estos plugs también soportan aplicaciones telefónicas en el hogar o sistemas de cableado en la oficina.
- Apropriados para cables de teléfono tipo patch cord.
- Contactos con dos puntas centradas y revestimiento dorado de 50 micropulgadas sobre 50 micropulgadas de níquel perforan el conductor multifilar de forma central sin romperlo, lo que hace posible que tengan un mejor rendimiento y contacto, así como fuerza de señal más alta con las mejores características correspondientes de transmisión de datos.



### LP-RJ458P8CCEUS

**Plug RJ45 8P8C CAT 5e sin blindar, de una parte, contactos con revestimiento dorado y dos puntas centradas para conductores multifilares AWG 23-26**

El plug RJ45 de 8 posiciones y 8 contactos CAT 5e sin blindar, de una parte, con contactos con revestimiento dorado y dos puntas centradas para conductores multifilares AWG 23-26, se utiliza principalmente para hacer cables tipo patch cords con conductores multifilares y cumplen la función de interconectar los Sistemas de Cableado Estructurado tomando como base el estándar de categoría CAT 5e UTP.

Este plug tiene 8 contactos y es compatible con los esquemas de cableado 568-A y 568-B. Este conector puede utilizarse en aplicaciones de telefonía y tiene la capacidad de soportar hasta 4 pares de teléfonos, haciendo posible que el teléfono PABX tenga hasta 4 líneas conectadas a la compañía telefónica.

Estos plugs permiten la preparación en campo, por medio de conductores multifilares AWG 26 a AWG 23. La superficie de contacto posee revestimiento dorado de 50 micropulgadas, lo que garantiza una larga vida y un alto grado de resistencia contra la corrosión y los riesgos del medio ambiente.

Basados en estándares internacionales como ISO/IEC 11801, TIA 568 y EB50173, los plugs RJ45 de LanPro ofrecen una larga vida útil en sus instalaciones de cableado estructurado.

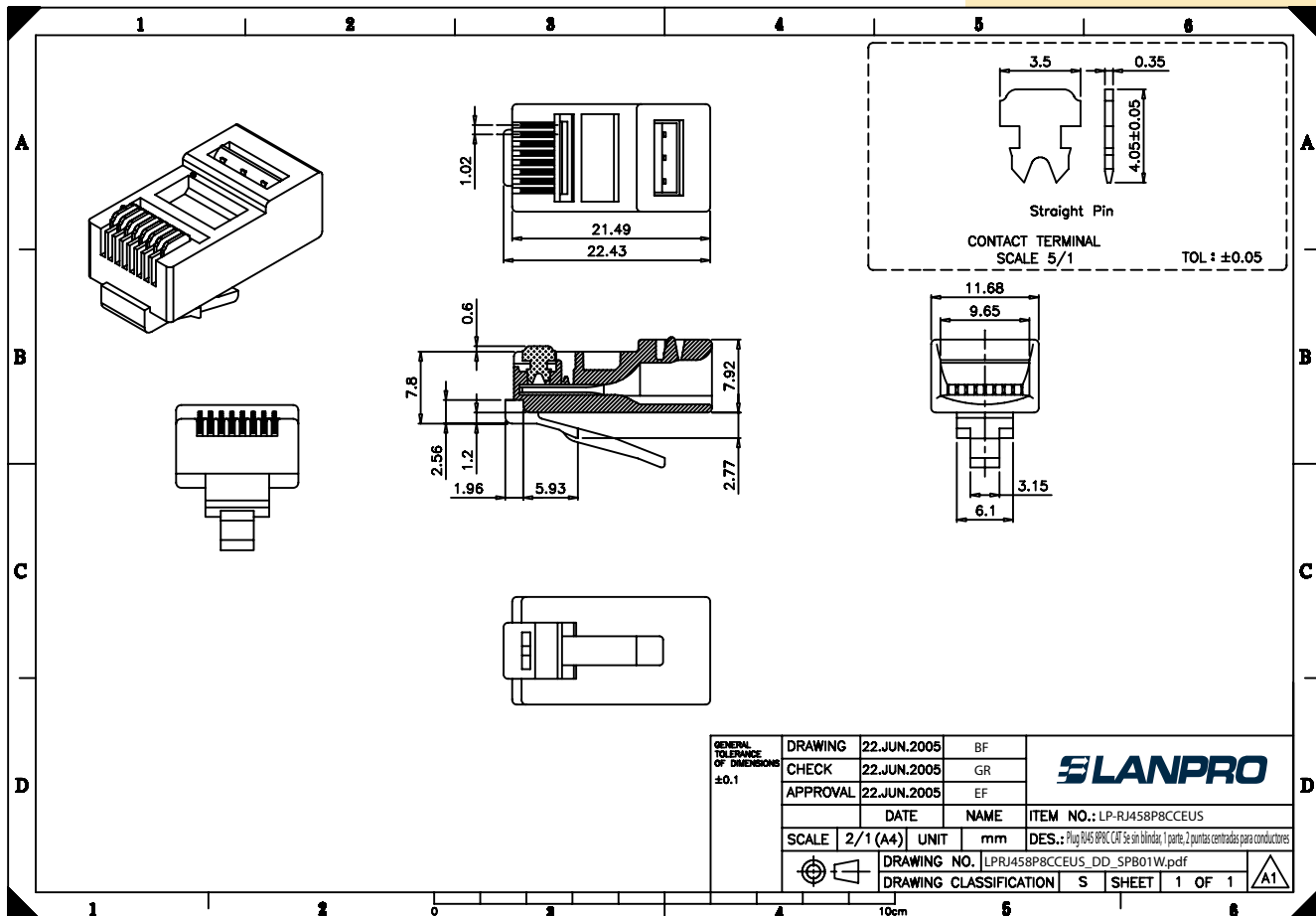
Aunque LanPro no recomienda la terminación en campo manual, principalmente debido a los problemas con la repetibilidad y la certificación bajo especificaciones exigentes, el usuario experimentado y cuidadoso puede lograr terminaciones buenas y certificables.

Se recomienda y se fomenta las terminaciones automáticas hechas en fábrica a través de los patch cords de tamaño estándar, también fabricados por LanPro en una variedad de colores.

## A Especificaciones

<b>Material:</b>
1.- Carcasa: policarbonato, UL 94V-2, transparente.
2.- Terminal del contacto: bronce fosforado. Acabado: 50 micropulgadas de revestimiento dorado sobre 50 micropulgadas de níquel en el área de contacto.
<b>Características eléctricas:</b>
1.- Aplicaciones: 150 VAC máx. @ 15A @ 25°C, baja el rating a 2A @ 70°C.
2.- Voltaje de resistencia dieléctrica: 1000 VAC.
3.- Resistencia de aislamiento: 500 MΩ.
<b>Rendimiento:</b>
1.- Temperatura de funcionamiento: -40°C a 80°C.
2.- Fuerza de tensión del plug del cable: 7.7 Kg.
3.- Utilizado para conductores multifilares AWG 23 a 26.
4.- Duración: 750 ciclos de inserción-extracción.
<b>Compatibilidad con los estándares:</b>
1.- TIA 568-A y 568-B.
2.- IEC 60603-7.
3.- 100 MHz Ethernet.

## B Planos Dimensionales



## C Cómo ordenar

**LP-RJ458P8CCEUS** Plug RJ45 8P8C CAT 5e sin blindar, de una parte, contactos con revestimiento dorado y dos puntas centradas para conductores multifilares AWG 23-26.

LanPro está mejorando sus productos continuamente y se reserva el derecho a cambiar las especificaciones y disponibilidad sin notificación previa.