

**Manual 123, LP-RJ458P8CC6US11 Plug RJ45 8P8C CAT 6 sin blindar, de una parte, contactos con revestimiento dorado y tres puntas descentradas para conductores sólidos AWG 23-26. Ensamblaje Plug**

LPRJ458P8CC6US11\_M123\_SPB01W



**Manual 123, LP-RJ458P8CC6US11 Plug RJ45 8P8C CAT 6 sin blindar, de una parte, contactos con revestimiento dorado y tres puntas descentradas para conductores sólidos AWG 23-26. Ensamblaje Plug**

El siguiente manual lo llevara paso a paso en el proceso de ensamblaje del plug **LP-RJ458P8CC6US11** CAT 6 de una parte de **LanPro**.

**1**

Asegúrese de tener todas las herramientas necesarias para realizar el ensamblaje del plug **LP-RJ458P8CC6US11**, como se muestra en la **figura 1**, a continuación:



- Plug LP-RJ458P8CC6US11
- Cable LP-C6010GRB
- Herramienta universal para pelar cables LPT-S501A
- Cortadora de Cable
- Herramienta para corte y compresión con ratchet LPT-2008R.

**Figura 1**

## 2

A continuación, utilizando una herramienta adecuada para pelar cables, proceda a pelar el cable de red aproximadamente 3 cm (1.18 pulgadas) de la siguiente forma, **Figura 2**.



Figura 2

## 3

Retire cuidadosamente la chaqueta sobrante, y proceda a verificar que la medida de la porción pelada del cable de red sea 3 cm (1.18 pulgadas), como se muestra en la **Figura 3**.

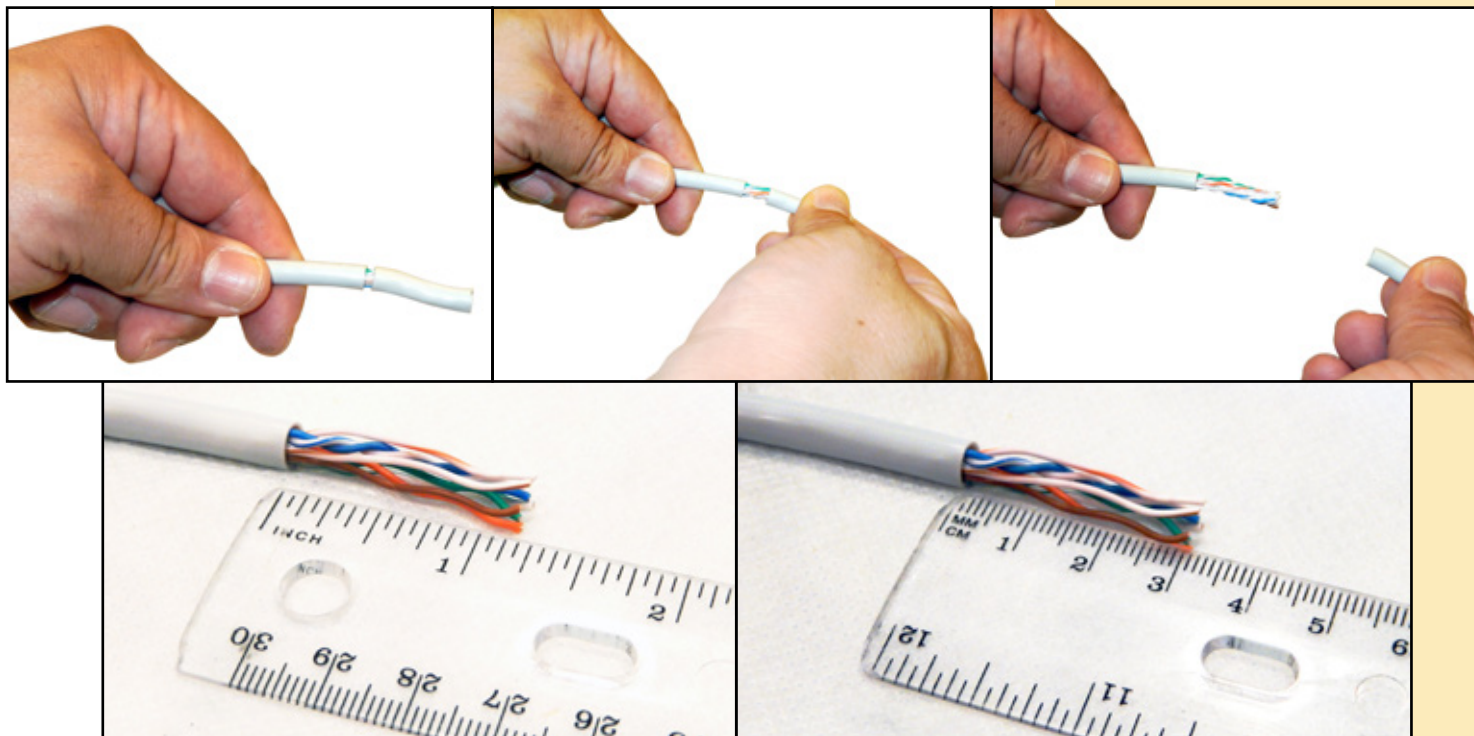
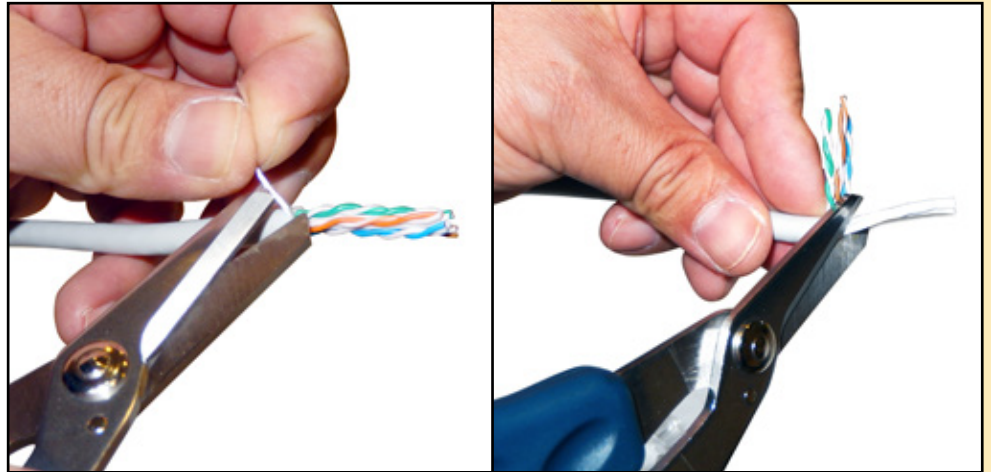


Figura 3

**4**

Una vez que haya retirado la chaqueta sobrante, proceda a cortar el hilo de rasgar y el núcleo separador Flexible-X™, como puede observar en la siguiente **Figura 4** a continuación.

**Figura 4**



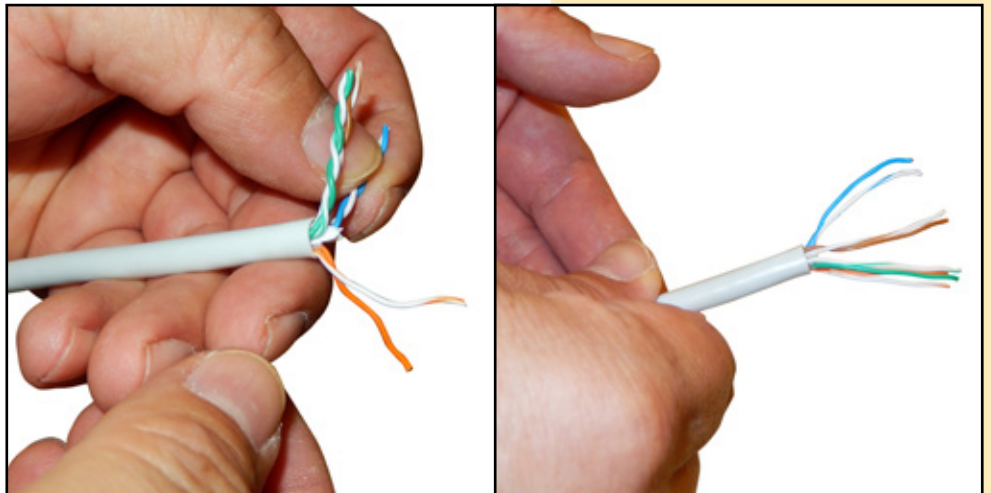
**Corte del hilo de rasgar**

**Corte del núcleo separador Flexible-X™**

**5**

Separe cada uno de los pares del cable de red, de la siguiente forma, **Figura 5**.

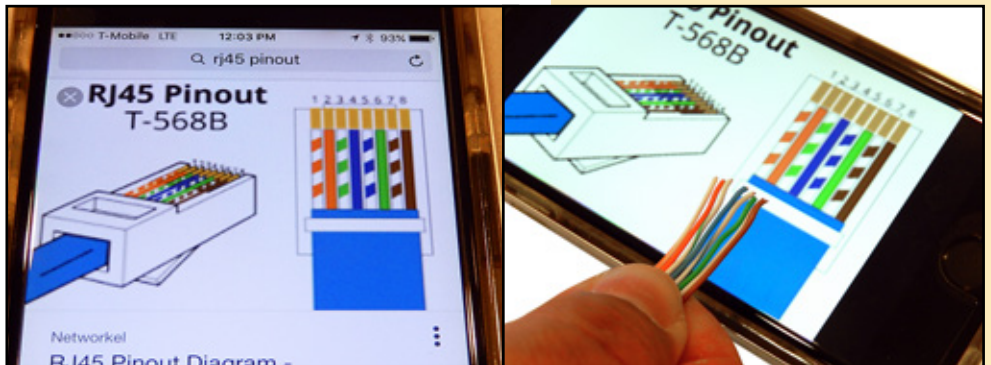
**Figura 5**



**6**

Debe tener a la mano la codificación de colores que va a utilizar según el estándar seleccionado, para este caso de ejemplo realizaremos la codificación de colores bajo el estándar T-568B como se muestra en la **Figura 6**.

**Figura 6**



## 7

A continuación, deberá ajustar la medida de los hilos con la medida del plug, aproximadamente 2 cm (0.78 pulgadas), como se muestra en la **Figura 7**

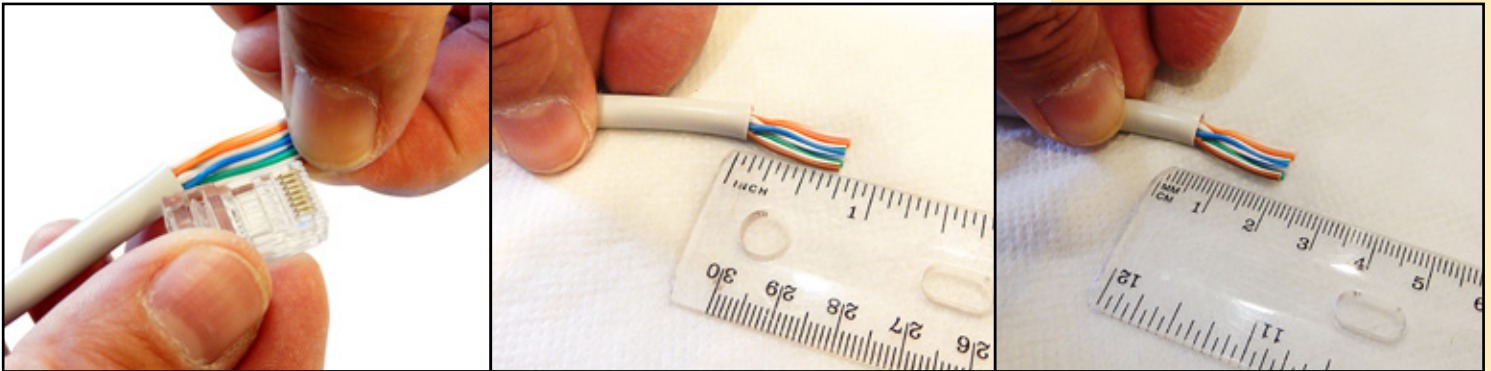


Figura 7

## 8

Proceda a introducir los hilos del cable de red dentro del plug, teniendo mucho cuidado con la codificación seleccionada. **Figura 8.**

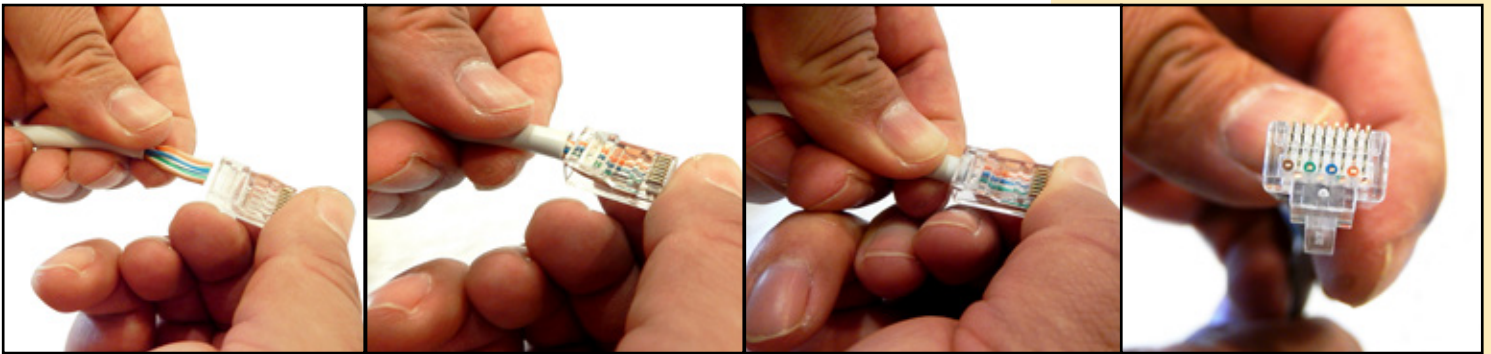


Figura 8

## 9

Verifique que la codificación seleccionada es correcta como se muestra en la siguiente **Figura 9.**

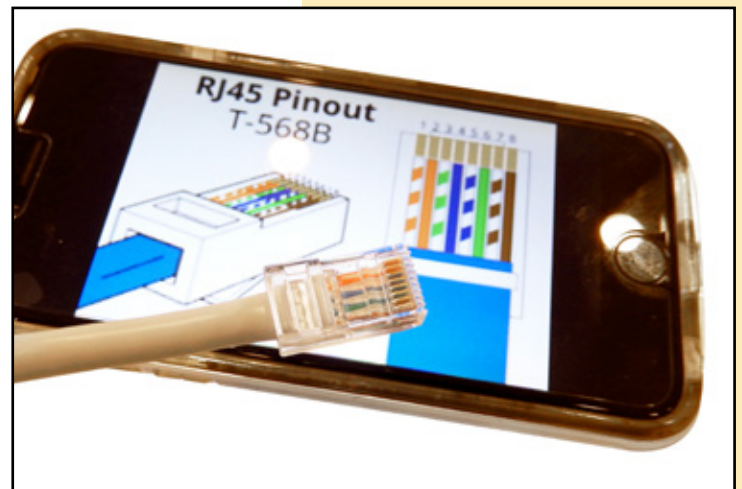


Figura 9

**10**

Para finalizar con la herramienta de compresión de precisión (ponchado) para plugs modulares, proceda a ponchar el cable como se muestra en la siguiente **Figura 10**.



**Figura 10**

