

LP-RJ256P6CTLUS Plug modular de tres pares de contactos con revestimiento dorado para telefonía.

LPRJ256P6CTLUS_SS_SPB01W

Características

- Compatible con conectores trenzados de cobre.
- Estilo de enchufe 6P6C (6 posiciones, 6 contactos).
- Plugs modulares de calidad superior.
- Los cables tipo patch cord pueden hacerse usando este plug.
- Contacto con revestimiento dorado electrolítico de 50 micro-pulgadas de oro sobre 50 de níquel para una mejor transmisión de información y fuerza de señal.
- Plugs para cables con conductores trenzados de cobre.
- Los plugs se utilizan en aplicaciones telefónicas en el hogar o en sistemas de cableado estructurado de oficinas.



LP-RJ256P6CTLUS Plug modular de tres pares de contactos con revestimiento dorado para telefonía.

Este plug telefónico de LanPro se utiliza principalmente para hacer los cables telefónicos tipo patch cord que conectan el teléfono con el enchufe de la compañía de servicio telefónico.

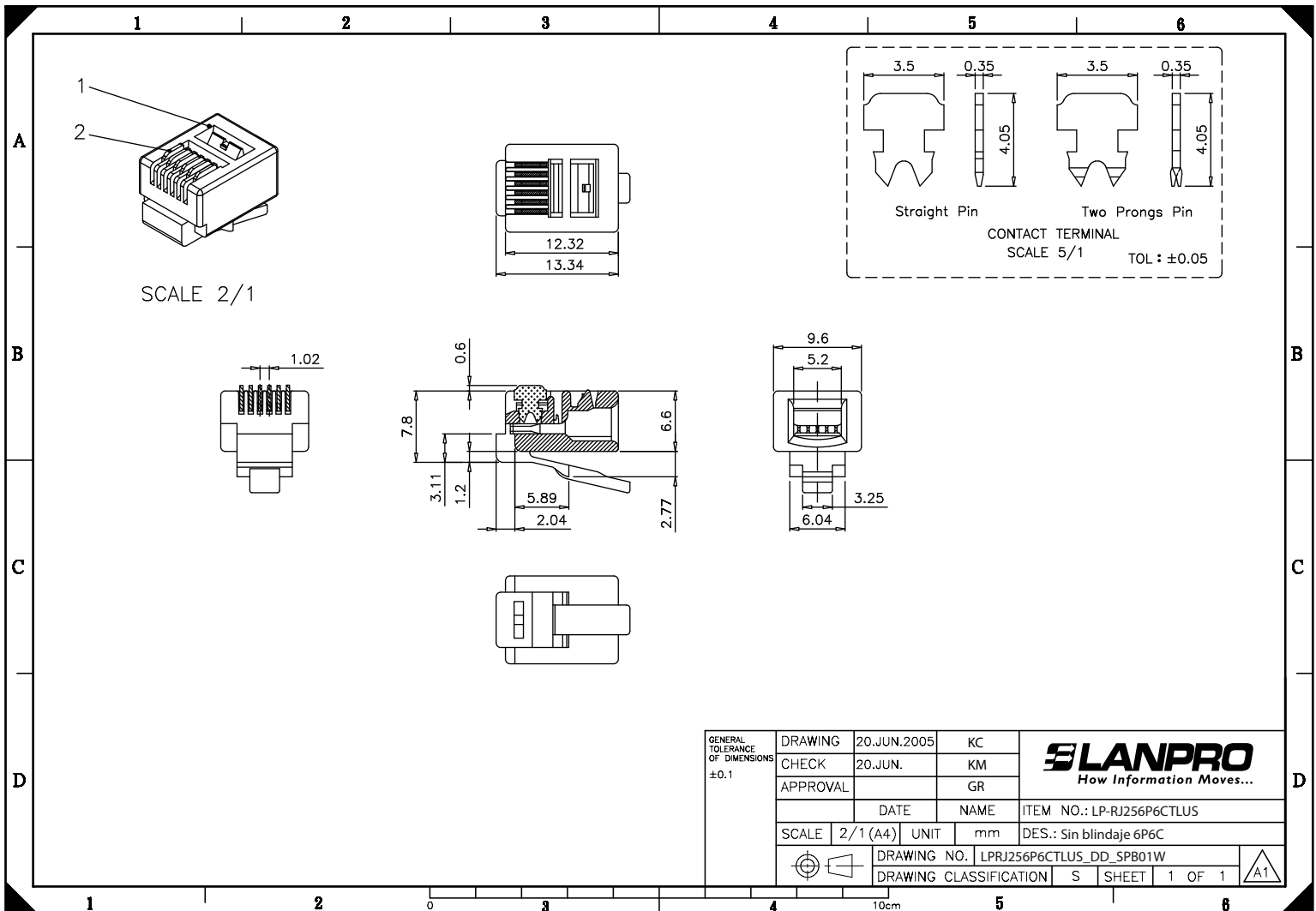
Este plug permite que el teléfono tenga tres líneas telefónicas conectadas a la compañía de servicio telefónico.

Estos plugs hacen posible la preparación en campo, usando conductores flexibles de cobre trenzados AWG26 hasta AWG22. La superficie de contacto posee revestimiento dorado electrolítico de 50 micro-pulgadas, lo que garantiza una larga vida y un alto grado de resistencia contra la corrosión y los riesgos del medio ambiente.

A Especificaciones

■ 1.-Material	1.-Carcasa: policarbonato, UL 94V-2, transparente. 2.-Terminal de contacto: bronce fosforado.
■ 2.-Acabado	1.-50 micro-pulgadas de revestimiento dorado electrolítico sobre 50 micro-pulgadas de revestimiento de níquel en el área de contacto.
■ 3.-Rendimiento	1.-Temperatura de funcionamiento: -40°C a 80°C. 2.-Fuerza de tensión del plug del cable: 7,7 Kg. 3.-Usado para conductores trenzados y sólidos 24-26 AWG.

B Dibujo Dimensional



C Cómo Ordenar

LP-RJ256P6CTLUS Plug modular de tres pares de contactos 6P6C con revestimiento dorado para telefonía.