

LP-RJ116P2CCTUS Plug modular de un par de contactos con revestimiento dorado para telefonía.

LPRJ116P2CCTUS_SS_SPB01W

Características

- Compatible con conductor trenzado de cobre.
- Estilo de enchufe 6P2C (6 posiciones, 2 contactos).
- Plugs modulares de calidad superior.
- Los cables telefónicos tipo patch cord pueden hacerse usando este plug.
- Contacto con revestimiento dorado electrolítico de 50 micro-pulgadas de oro sobre 50 de níquel para una mejor transmisión de información y fuerza de señal.
- Plugs para cables con conductores trenzados de cobre.
- Plug modular para telefonía.
- Los plugs se utilizan en aplicaciones telefónicas o de voz, o señales electrónicas en el hogar o en sistemas de cableado estructurado de oficinas.



LP-RJ116P2CCTUS Plug modular de un par de contactos con revestimiento dorado para telefonía.

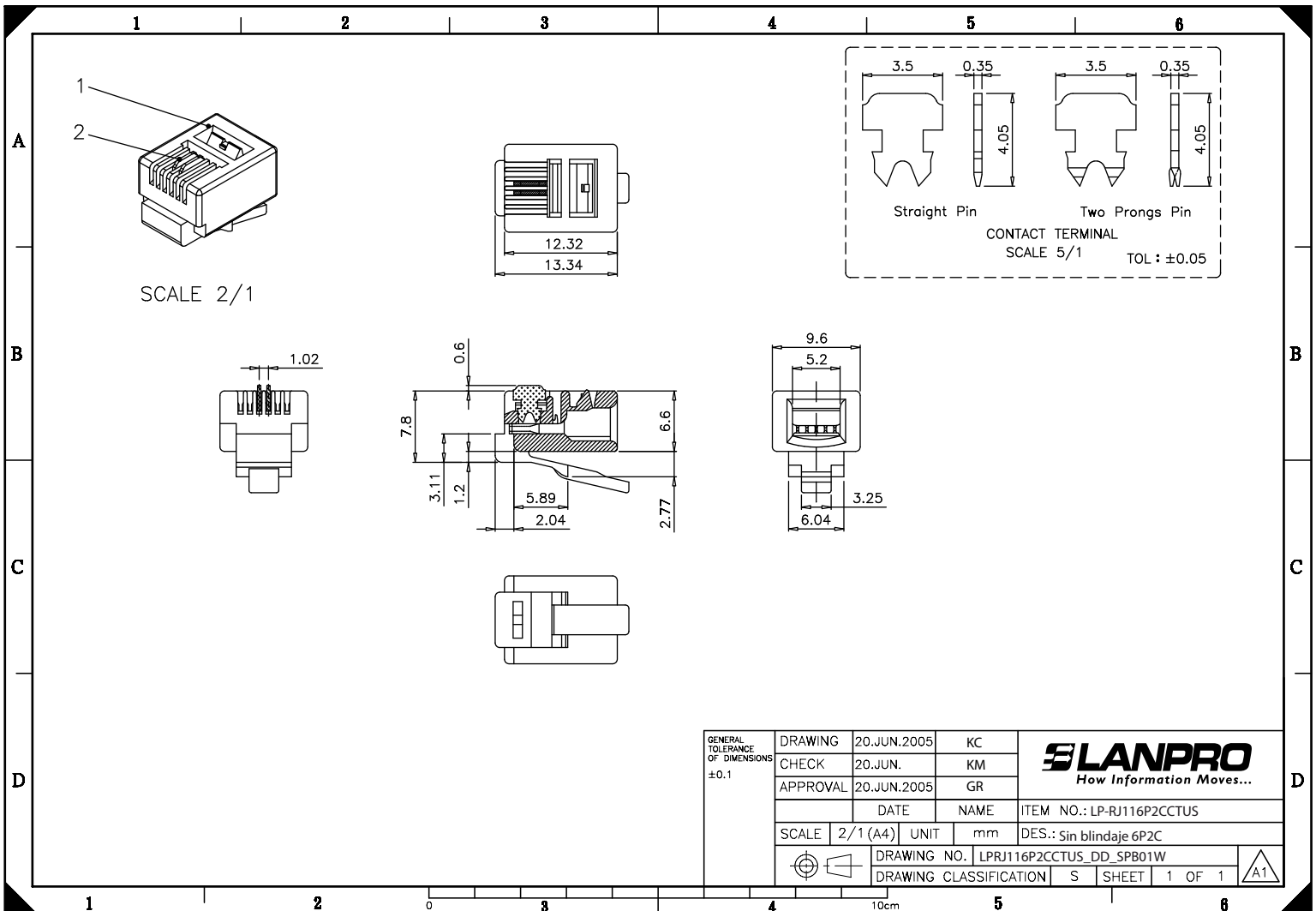
Este plug de LanPro se utiliza principalmente para hacer los cables telefónicos tipo patch cord que conectan el teléfono al enchufe de la compañía de servicio telefónico.

Estos plugs hacen posible la preparación en campo, usando conductores flexibles de cobre trenzados AWG26 hasta AWG22. La superficie de contacto posee revestimiento dorado electrolítico de 50 micro-pulgadas, lo que garantiza una larga vida y un alto grado de resistencia contra la corrosión y los riesgos del medio ambiente.

A Especificaciones

| | |
|-------------------------|---|
| ■ 1.-Material | 1.-Carcasa: policarbonato, UL 94V-2, transparente. 2.-Terminal de contacto: bronce fosforado. |
| ■ 2.-Acabado | 1.-50 micro-pulgadas de revestimiento dorado electrolítico sobre 50 micro-pulgadas de revestimiento de níquel en el área de contacto. |
| ■ 3.-Rendimiento | 1.-Temperatura de funcionamiento: -40°C a 80°C. 2.-Fuerza de tensión del plug del cable: 7,7 Kg. 3.-Usado para conductores trenzados 24-26 AWG. |

B Dibujo Dimensional



C Cómo Ordenar

LP-RJ116P2CTUS Plug modular de un par de contactos con revestimiento dorado para telefonía.