

LP-P8CA2490USB Patch Panel CAT 6A de 24 puertos con ángulo de entrada en 90 grados de la serie 8000 sin blindaje

LPP8CA2490USB_SS_SPB01W

Características

- 24 puertos sin blindaje.
- Verificado con ETL bajo el estándar TIA/EIA 568-B CAT 6A.
- Maneja conductores de CAT 6A más gruesos.
- Centrado especialmente para los patch cords de LanPro.
- Mejor rendimiento que los diseños tradicionales.
- Mejor radio de flexión para crear menos tensión sobre los patch cords.
- Compatible con 568-A y 568-B.
- No blindado.
- Estructura resistente.
- Compatible con las versiones anteriores de sistemas CAT6 y CAT 5e.
- Acabado duradero y elegante de color negro.
- Contactos de aleación de cobre de alto rendimiento 50 micro-pulgadas de revestimiento dorado.
- 750 Ciclos de inserción de jack.
- Precio y rendimiento competitivos.
- Totalmente compatible con estándares de montaje sobre rack de 19 pulgadas.
- Alta densidad y diseño de bajo perfil que admite buenas prácticas de cableado.
- Garantía LanPro a nivel mundial.



Serie 8000

LP-P8CA2490USB Patch Panel CAT 6A de 24 puertos con ángulo de entrada en 90 grados de la serie 8000 sin blindaje

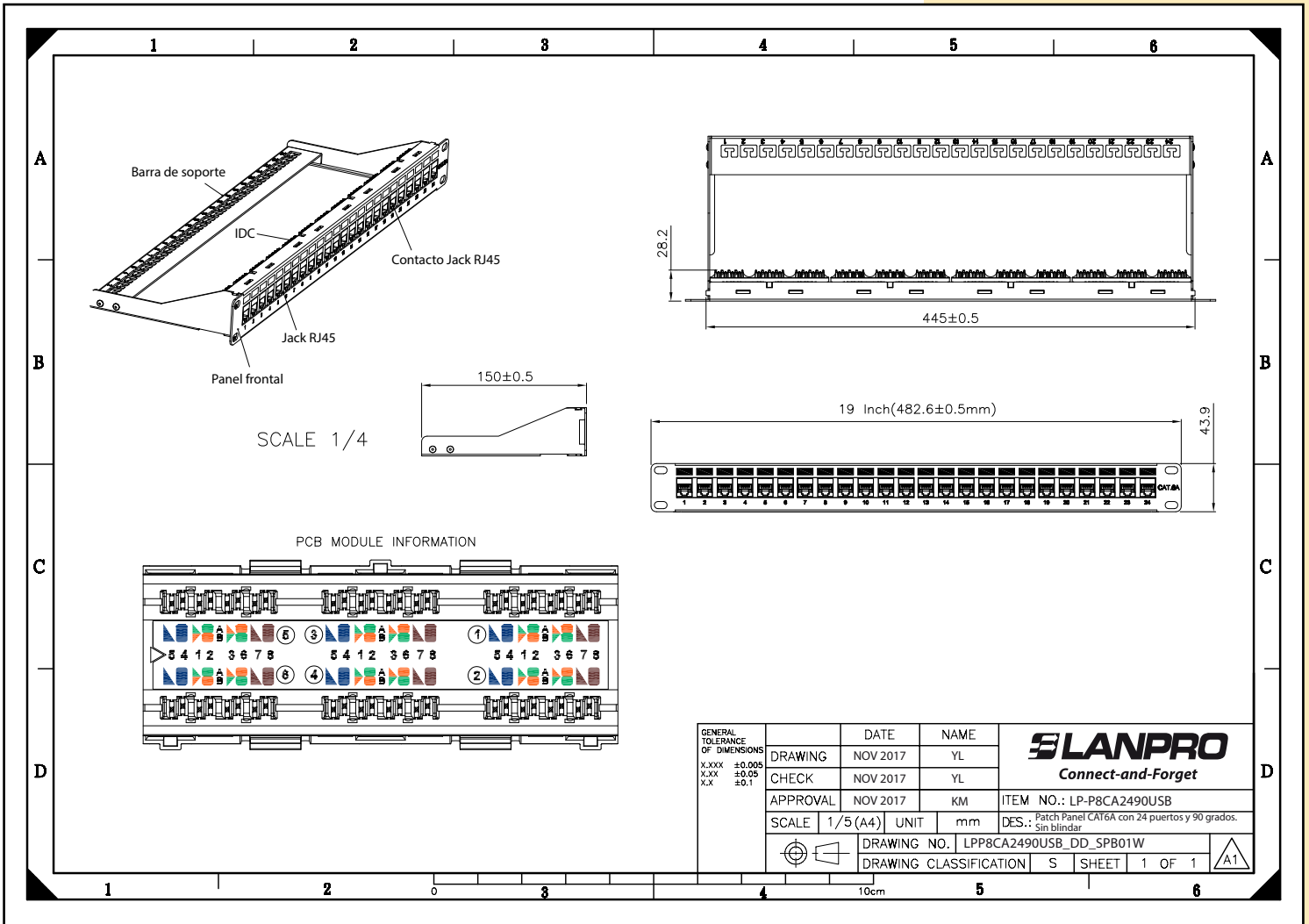
Los patch panels CAT 6A de 24 puertos con ángulo de entrada en 90 grados de la serie 8000 de LanPro se utilizan en sistemas de transmisión LAN Gigabit de alta velocidad, con un ancho de banda comprobado superior a los 500 MHz. Estas unidades se desarrollan con PCB propietario (tarjeta de circuito impreso) y geometrías de componentes mejorados, lo que resulta en un mejor rendimiento que sobrepasa las especificaciones TIA/EIA.

A Especificaciones Técnicas

Material		
Panel	SPCC, 1.5 mm de espesor de color negro.	
Jack RJ45	Carcasa	ABS, UL 94V-0
	Jack	ABS, UL 94V-0
	Blindaje	Latón Niquelado
	Soporte de contacto	PC, UL 94V-0, Color transparente
Contacto del Jack RJ45	Material	Bronce fosforado niquelado.
	Área de Contacto	Revestimiento dorado de 50 micropulgadas en el área de contacto del enchufe.
IDC	Carcasa	PC, UL94V-0.
	Terminal	Bronce fosforado estañado.
Barra de soporte	SPCC, 1.5 mm de espesor de color negro.	
PCB	FR4, UL 94V-0	
Características y Rendimiento		
Cumplimiento	Requisito ANSI/TIA 568.2D CAT 6A y IEC60512-99-002 4PPoE 100W. Requisito de dimensión y fiabilidad IEC60603-7.	
Cableado	T568-A & T568-B.	
Fuerza de inserción:	20N máx. (IEC 60603-7-4).	
Fuerza de retención	7.7 Kg entre el jack y el plug.	
Temperatura de operación	-10°C a 60°C. (ISO/IEC 11801, ANSI/TIA/EIA 568 B.2).	
Duración (ciclos de conexión)	Jack	750 ciclos máximo (ISO/IEC 11801, IEC 60603-7-4).
	IDC	Apropiado para cableado flexible y rígido 22-26 AWG, 22AWG: máx. 5 ciclos, 23-26AWG: min. 20 ciclos
Herramienta de ponchado:	Herramienta de ponchado 110	

Nota: el acoplamiento del conector debe cumplir con el requisito IEC60603-7.

B Dibujo Dimensional



C Cómo Ordenar

LP-P8CA2490USB Patch Panel CAT 6A de 24 puertos con ángulo de entrada en 90 grados de la serie 8000 sin blindaje.