

Manual 123, Como terminar un Patch Panel LP-P8C6XX45USD CAT 6

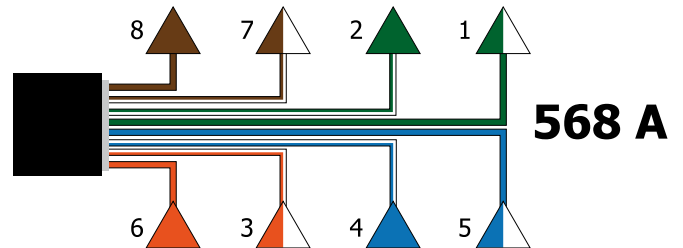
LPP8C6XX45USD_M123_SPB01W

1

Deberá escoger la norma según la cual quiere conectorizar. **Figura 1**

Norma A

- | | |
|-------------------|------------------|
| 1- Blanco-Verde | 5- Blanco-Azul |
| 2- Verde | 6- Naranja |
| 3- Blanco-Naranja | 7- Blanco-Marrón |
| 4- Azul | 8- Marrón |

**Norma B**

- | | |
|-------------------|------------------|
| 1- Blanco-Naranja | 5- Blanco-Azul |
| 2- Naranja | 6- Verde |
| 3- Blanco-Verde | 7- Blanco-Marrón |
| 4- Azul | 8- Marrón |

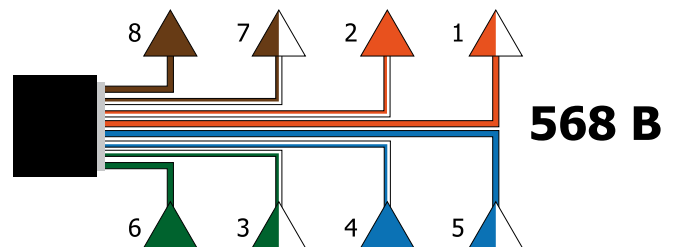


Figura 1

2

Herramientas necesarias (Figura 2)

- Pinza de corte
- Patch Panel **LP-P8C6XX45USD** CAT 6 Serie 8000 **LanPro** en este ejemplo XX=24
- Herramienta ponchadora para terminar cables estructurados de datos y telefonía en paneles terminales 110/88 o Kröne. (**LPT-314BK**)
- Herramienta universal para pelar cables. (**LPT-S501A**)
- Cable F/UTP CAT 6 **LanPro** modelo **LP-C6300BLB**
- Herramienta para corte de cable y terminación por compresión de conectores (**LPT-210C**)
- Bolígrafo para marcar (si es necesario)
- Regla para medir

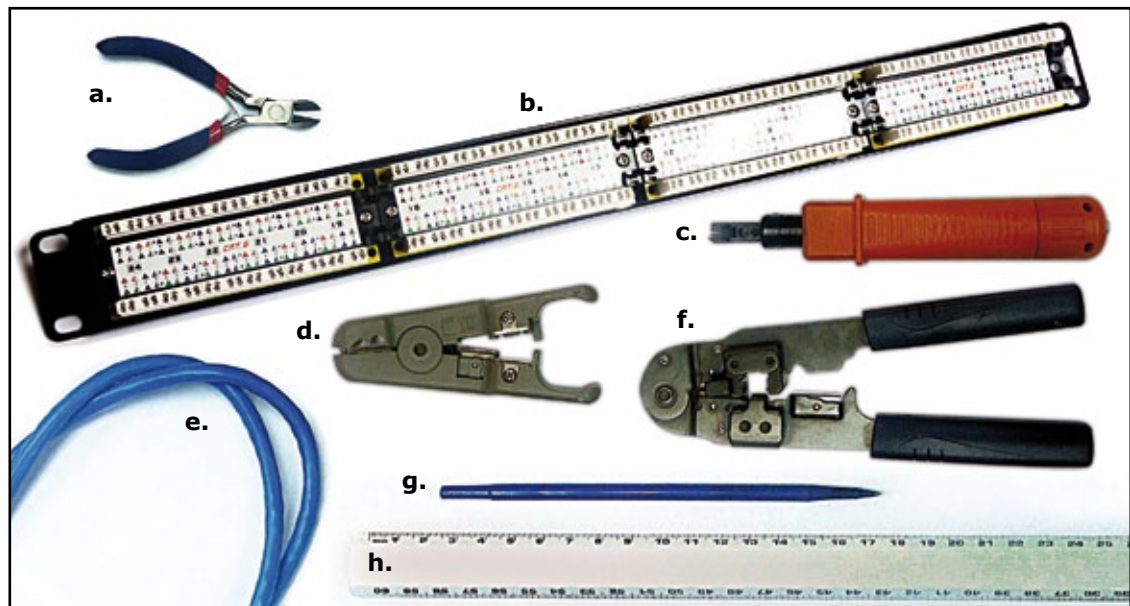


Figura 2



3

A continuación identificaremos las 3 partes del Patch Panel, tal como se muestra en las **Figura 3**.

Figura 3



4

Coloque los Anillos de gestión de cableado en el Patch Panel, tal como se muestra en el grupo de imágenes de la **Figura 4**

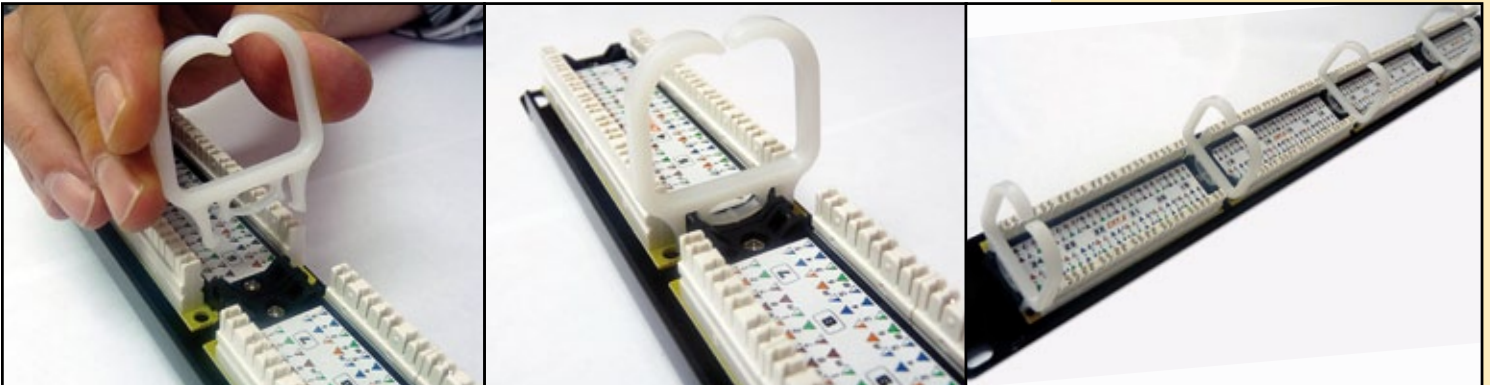


Figura 4

5

Proceda a medir 3 cm del cable y proceda a retirar la chaqueta del cable, tal como se muestra en el grupo de imágenes de la **Figura 5**



Figura 5

6

Separe los pares de conductores de cobre y corte el núcleo separador plástico tal como se muestra en el grupo de imágenes de la **Figura 6**

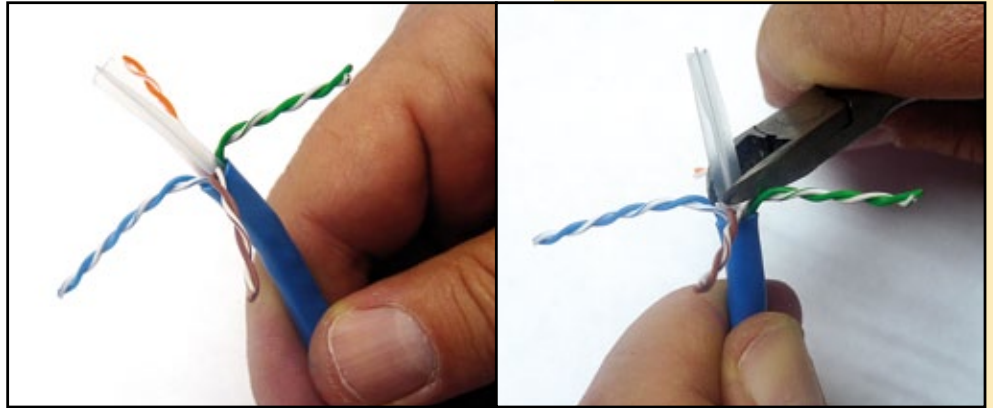


Figura 6

7

Proceda a separar cada conductor de cobre y presentarlo en el lugar donde corresponde según la norma seleccionada, tal como se muestra en el grupo de imágenes de la **Figura 7**, (para este ejemplo Norma 568B)

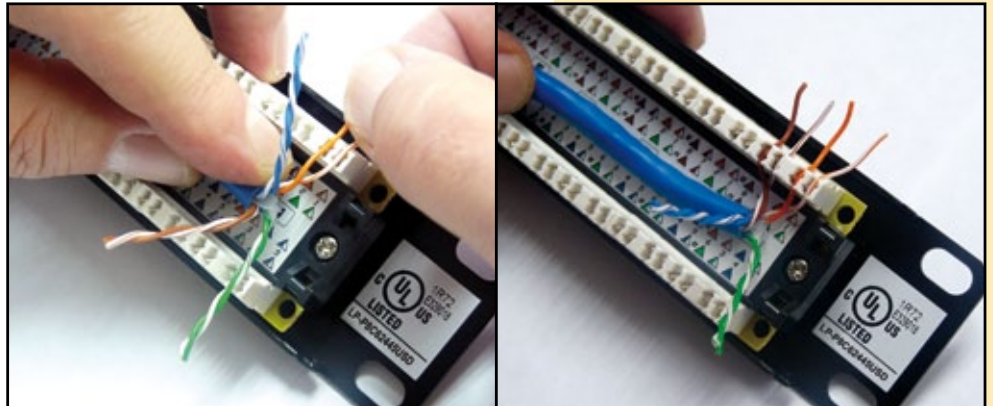


Figura 7

8

Proceda a ponchar cada hilo de cobre, tal como se ilustra en el grupo de imágenes de la **Figura 8**

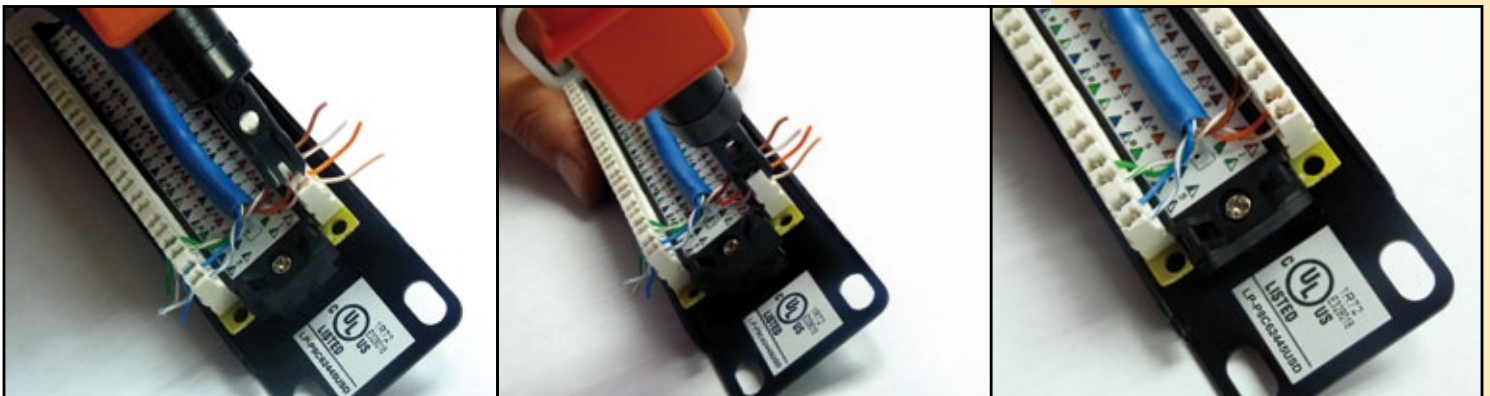


Figura 8

9

Continúe con cada cable hasta completar la terminación, tal como se muestra en el grupo de imágenes de la **Figura 9**, manteniendo el orden de la norma, en este caso **568B**.

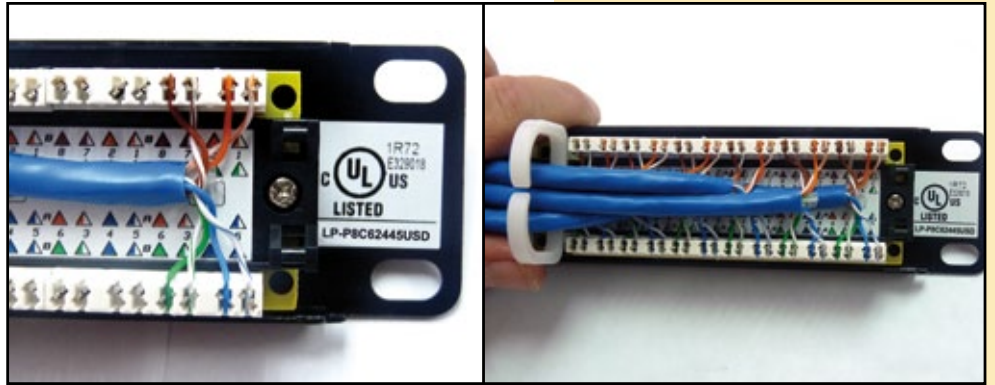


Figura 9

10

Proceda a insertar la cinta de amarre, fije los cables al Patch Panel y corte el excedente, tal como se muestra en el grupo de imágenes de la **Figura 10**.

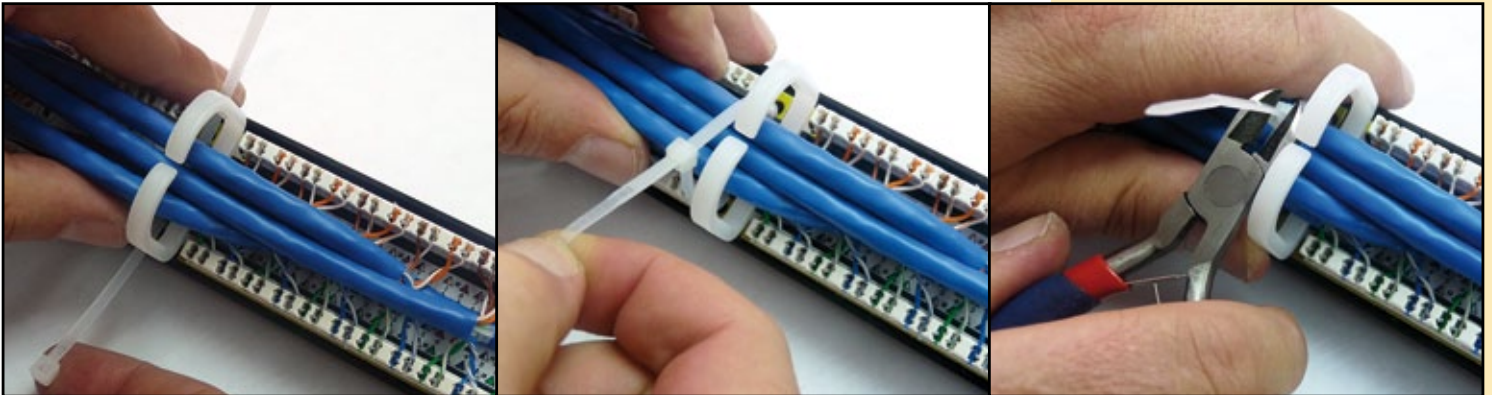


Figura 10