

LP-P8C64845USD

Patch Panel CAT 6 de 48 puertos con ángulo de entrada en 45° de la serie 8000 sin blindaje

LPP8C64845USD_SS_SPB01W

Características

- Verificado por ETL según TIA/EIA 568-C.2 CAT 6.
- Maneja cables CAT 6 más gruesos.
- Adaptados para centrar los patch cords de LanPro.
- Aprobados por UL y CSA de USA y CANADA.
- Desempeño superior al de los diseños tradicionales, ángulo de entrada mejorado de 45 grados que evita el polvo y el sucio.
- Mejor ángulo de flexión para menor estrés mecánico sobre el patch cord.
- Compatible con los estándares 568-A y 568-B.
- Terminación Universal 110.
- Construcción robusta.
- Abrazaderas en la parte de atrás para gestión de cableado.
- Compatible en reversa con sistemas CAT 5e.
- Terminación de color negro duradera y elegante.
- Contactos de aleación de cobre de alto desempeño con 50 micropulgadas de oro.
- Ciclos de vida de ponchado de 200.
- 750 ciclos de inserción en los jacks (peor caso).
- Excelente relación desempeño/precio.
- Completamente compatible con los estándares de montaje sobre rack de 19 pulgadas.
- Posee alta densidad de cableado y bajo perfil para mejor práctica de cableado.
- Garantía Mundial de LanPro.
- Provisión para etiquetas de identificación según EIA/TIA 606-A.
- Sin Blindaje.



LP-P8C64845USD

Patch Panel CAT 6 de 48 puertos con ángulo de entrada en 45° de la serie 8000 sin blindaje

Los Patch Panel CAT 6 de 48 puertos con ángulo de entrada en 45° de la serie 8000 de LanPro son utilizados en sistemas de transmisión de alta velocidad Gigabit Ethernet y poseen un probado ancho de banda de 250 MHz.

Estas unidades han sido desarrolladas con un circuito impreso propietario (PCB) con geometrías mejoradas que resultan en un mayor desempeño comparado con las especificaciones TIA/EIA requeridas.

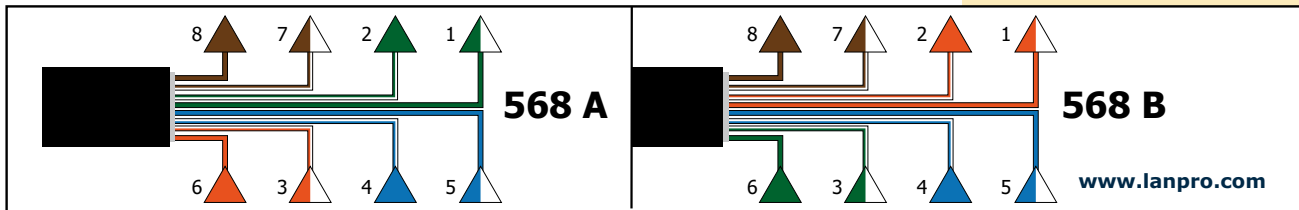
El conector IDC rediseñado permite la utilización de ambos tipos de conexión de ponchado, el 110D y el Kröne, y las etiquetas de colores 568-A y 568-B facilitan el cableado.

El ángulo de entrada de 45 grados se convierte en una característica muy deseada, debido a que se ejerce menos esfuerzo mecánica tanto en el plug del patch cord como en el conector hembra RJ 45 del puerto. El radio de flexión disminuye, lo que protege naturalmente el punto de conexión contra daños y el ambiente.

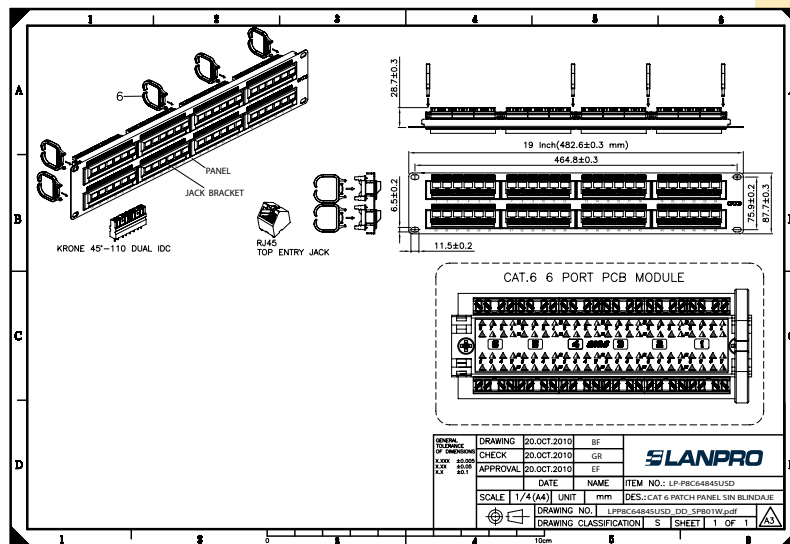
A Especificaciones

Materiales		
Panel	Chapa de acero SPCC de 1.5 mm espesor pintado con pintura negra (RAL 9005).	
Jack RJ45	Cuerpo	PBT+Fibra de vidrio, UL 94V-0
	Cuerpo de contactos	PBT+ Fibra de vidrio, UL 94V-0
Contacto del jack RJ45	Material	Bronce fosforado niquelado
	Terminación	Dorado de 50 micropulgadas sobre el área de contacto
IDC	Cuerpo	PC+ Fibra de vidrio, UL94V-2
	Terminales	Bronce fosforado estañado
Conjunto del cuerpo del jack	ABS UL 94V-0	
Amarre de cable	Nylon	
Etiquetas de identificación	De acuerdo a EIA/TIA 606-A	
PCB	FR4, UL94V-0	
Desempeño		
Cableado	T568A & T568B	
Fuerza de inserción	20 N máx. (IEC 60603-7-4)	
Fuerza de retención	7.7 Kg entre jack y plug	
Temperatura de operación	-10°C a 60°C.	
Vida (ciclos de conexión)	Jack	Mín. 750 ciclos (ISO/IEC 11801, IEC 60603-7-4)
	IDC	Mín. 200 ciclos apropiado para cable multifilar y sólido 22-26 AWG, compatible con herramientas de punchado 110 & Kröne.
Desempeño en transmisión	Cumple con la especificación CAT 6 ANSI/TIA/EIA 568 C.2-1 Standard	
Frecuencia	250 MHz	
Listado según UL	E329018	
Características eléctricas		
Resistencia de aislación	500 MOhm	
Resistencia de contacto	20 mOhm	
Resistencia DC	0.1 Ohm	

B Ejemplo de cómo hacer la terminación



C Planos Dimensionales



D Cómo ordenar

LP- P8C64845USD Patch Panel CAT 6 de 48 puertos con ángulo de entrada en 45° de la serie 8000 sin blindaje.

LanPro está mejorando sus productos continuamente y se reserva el derecho a cambiar las especificaciones y disponibilidad sin notificación previa.