

**LP-LRJ458P8CCAFS10 "Easy Plug" RJ45 8P8C CAT 6A de Sobremedida 1.2mm, completamente blindado, (Paso a través), de una parte, contactos con revestimiento dorado y tres puntas descentradas para conductores sólidos y entorchados.**

LPLRJ458P8CCAFS10\_SS\_SPB01W

### Características

- Estilo de enchufe 8P8C (8 posiciones, 8 contactos).
- Diseño completamente blindado.
- Estándares de CAT 6A compatibles con Gigabit Ethernet.
- Plugs modulares de altísima calidad.
- Compatibles con conductores sólidos.
- Estos plugs también soportan aplicaciones telefónicas en el hogar o sistemas de cableado en la oficina.
- Contactos con dos puntas descentradas y revestimiento dorado de 50 micropulgadas sobre 50 micro pulgadas de níquel que rozan el conductor sólido lateralmente sin romperlo, ni al contacto, lo que hace posible que tengan un mejor rendimiento, fuerza de señal más alta y mejores características de transmisión de datos.



**Easy Plug**

**LP-LRJ458P8CCAFS10  
"Easy Plug" RJ45 8P8C CAT 6A de Sobremedida 1.2mm, completamente blindado, (Paso a través), de una parte, contactos con revestimiento dorado y tres puntas descentradas para conductores sólidos y entorchados.**

El plug RJ45 de 8 posiciones y 8 contactos CAT 6A, completamente blindado de una parte, con contactos de revestimiento dorado y tres puntas descentradas para conductores sólidos, se utiliza principalmente para hacer cables tipo patch cords con conductores sólidos y cumplen la función de interconectar los Sistemas de Cableado Estructurado tomando como base el estándar de categoría CAT 6A.

Este plug tiene 8 contactos y una cubierta completamente blindada. Asimismo, es compatible con los esquemas de cableado 568-A y 568-B. Este conector puede utilizarse en aplicaciones de telefonía y tiene la capacidad de soportar hasta 4 pares de teléfonos, haciendo posible que el teléfono PABX tenga hasta 4 líneas conectadas a la compañía telefónica.

Estos plugs permiten la preparación en campo, por medio de conductores sólidos. La superficie de contacto posee revestimiento dorado de 50 micro pulgadas, lo que garantiza una larga vida y un alto grado de resistencia contra la corrosión y los riesgos del medio ambiente.

Basados en estándares internacionales como ISO/IEC 11801, TIA 568 y EB50173, los plugs RJ45 de LanPro ofrecen una larga vida útil en sus instalaciones de cableado estructurado.

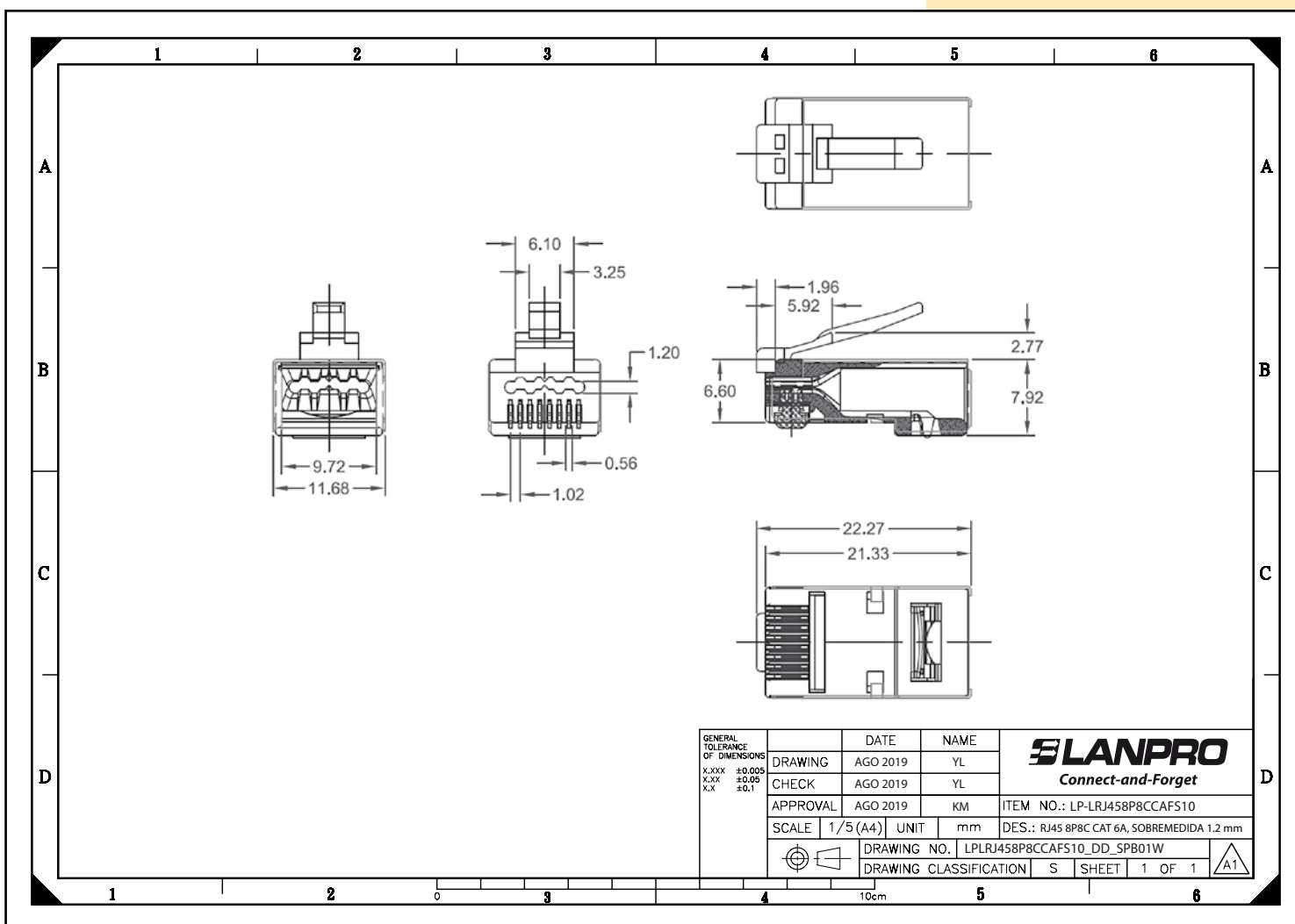
Aunque LanPro no recomienda la terminación en campo manual, principalmente debido a los problemas con la repetibilidad y la certificación bajo especificaciones exigentes, el usuario experimentado y cuidadoso puede lograr terminaciones buenas y certificables.

Se recomienda y se fomenta las terminaciones automáticas hechas en fábrica a través de los patch cords de tamaño estándar, también fabricados por LanPro en una variedad de colores.

**A Especificaciones**

<b>Material de la carcasa</b>	Policarbonato, UL 94V-2, color transparente. Cumple RoHS
<b>Tipo de Contactos</b>	Tres puntas descentradas para conductores sólidos y entorchados.
<b>Chapado de oro</b>	Bronce fosforoso, acabado: 50 micro pulgadas sobre 50 micro pulgadas de níquel en el área de contacto
<b>Material del blindaje</b>	Acero inoxidable
<b>Temperatura de Operación</b>	-10°C a 60°C

**B Dibujo Dimensional**



### C Valores de Prueba

Categoría	Unidad	Método de Prueba	Condición
Caudal volumétrico derretido	cm <sup>3</sup> /10min	ISO 1133	300°C cargado 1.2kg
Densidad	kg/m <sup>3</sup>	ISO 1183	-
Tasa de absorción de agua	%	ISO 62	En agua 23°C 24h
Transmisión de luz	%	ASTM D 1003	Grosor 3mm
Índice de refracción	-	ASTM 542	-
Módulo de tracción	Mpa	ISO 527-1 and ISO 527-2	1mm/min
Esfuerzo de tracción a la fluencia	Mpa		50mm/min
Deformación por tracción en el rendimiento	%		50mm/min
Deformación nominal de tracción a la rotura	%		50mm/min
Módulo de flexión	Mpa	ISO 178	2mm/min
Fuerza flexible	Mpa		2mm/min
Fuerza de impacto Charpy	Kj/m <sup>2</sup>	ISO 179	Sin muescas Mellado
Temperatura de deflexión térmica	°C	ISO 75-1 y ISO 75-2	1.80Mpa 0.45 Mpa
Temperatura de ablandamiento Vicat	°C	ISO 306	50°C/h 50N
Contracción del molde	%	Método interno	Paralelo Vertical
Coeficiente de expansión lineal	x10 <sup>-4</sup> /°C	ISO 11359-2	Paralelo Vertical
Capacidad inductiva específica	-	IEC 60250	100Hz
	-		1MHz
Tangente de pérdida dieléctrica	x10 <sup>-4</sup>	IEC 60250	100Hz
	x10 <sup>-4</sup>		1MHz
Resistividad de volumen	Ω*m	IEC 60093	-
Resistividad de superficie	Ω	IEC 60093	-
Tensión soportada	MV/m	IEC 60243-1	Prueba de corta duración
Resistencia de seguimiento	-	IEC 60112	-
Inflamabilidad	-	UL 94	-
Índice de temperatura	°C	UL 746B	Eléctrico 1.47mmt Impacto 1.47mmt Sin impacto 1.47mmt

**Nota: Los valores enumerados son valores de especificación, no valores certificados.**

### D Como Ordenar

**LP-LRJ458P8CCAFS10 "Easy Plug" RJ45 8P8C CAT 6A de Sobremedida 1.2mm, completamente blindado, (Paso a través), de una parte, contactos con revestimiento dorado y tres puntas descentradas para conductores sólidos y entorchados.**