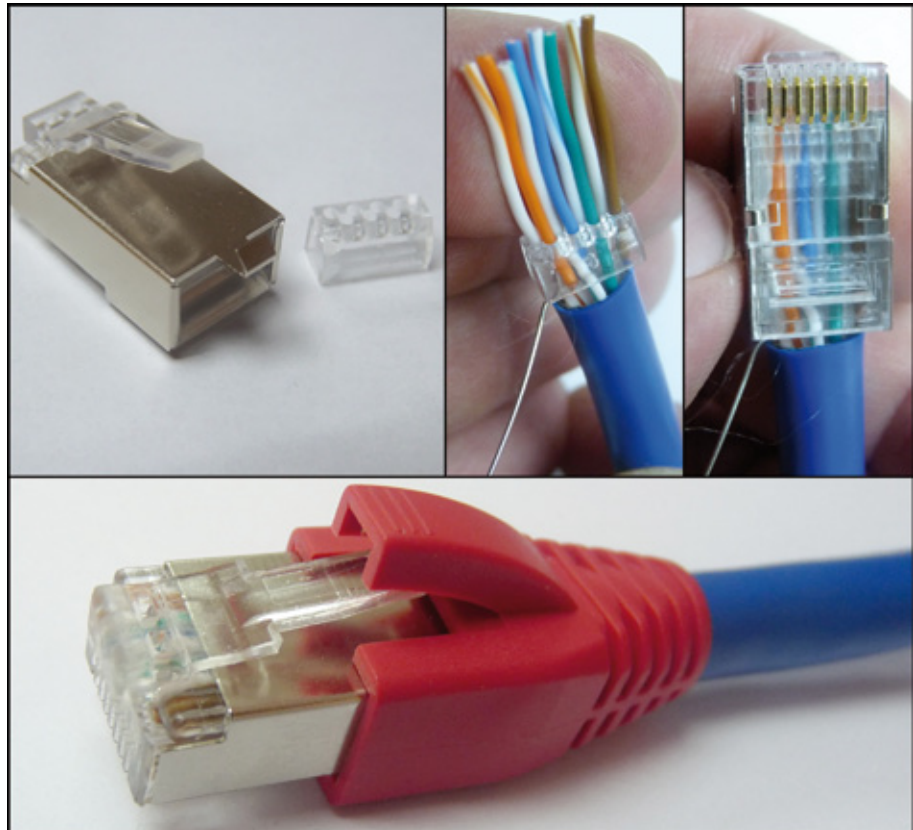


Cómo terminar un Plug LP-LRJ458P8CC6FS21 CAT 6

LPLRJ458P8CC6FS21_M123_SPB01W



Cómo terminar un Plug LP-LRJ458P8CC6FS21 CAT 6

1 Elija la norma según el cual desea conectar.

NORMA A	Blanco - Verde
	Verde
	Blanco - Naranja
	Azul
	Blanco - Azul
	Naranja
	Blanco - Marrón
	Marrón

NORMA B	Blanco - Naranja
	Naranja
	Blanco - Verde
	Azul
	Blanco - Azul
	Verde
	Blanco - Marrón
	Marrón

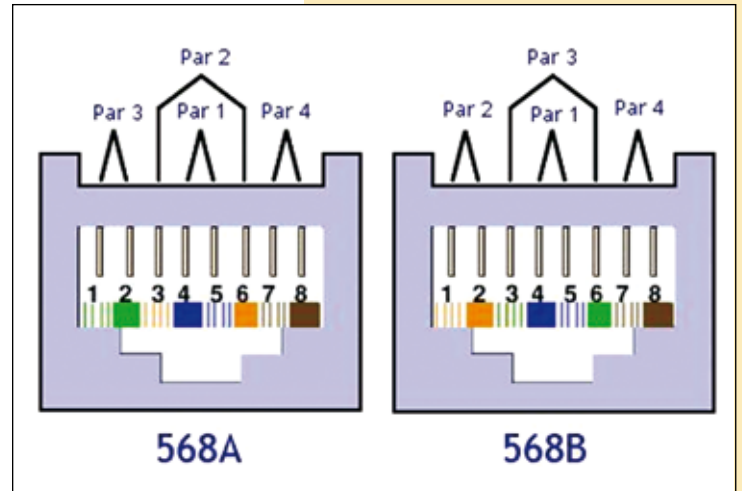


Figura 1

2 En la Figura 2 se muestran las herramientas necesarias:

a.	Herramienta de corte y compresión (Crimper-Cutter) de LanPro LPT-210C.
b.	Pinza de corte
c.	Pela Cable LanPro LPT-S501A
d.	Un tramo de Cable CMX F/UTP LP-C6300BLB CAT 6 Blindado LanPro
e.	1 Conector LP-LRJ458P8CC6FS21 CAT 6 Blindado LanPro
f.	1 Regla para medir en mm
g.	Pinza de ajuste LanPro LPT-PLCT101
h.	Soldador
i.	Estaño
j.	Destornillador

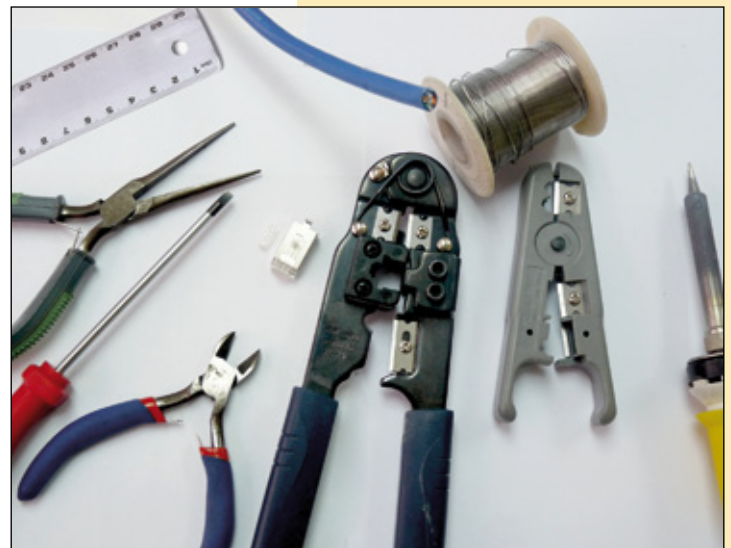


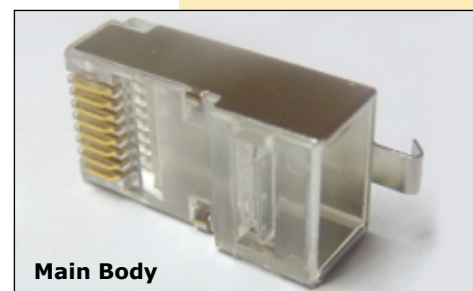
Figura 2

3 A continuación identificamos las 2 partes del Conector, tal como se muestra en las Figuras 3 y 4.



Organizer Insert

Figura 3



Main Body

Figura 4

- 4 Coloque la bota y retire la chaqueta del cable aproximadamente 5 centímetros, tal como se muestra en el grupo de imágenes de la Figura 5.



Figura 5

- 5 Proceda a retirar el blindaje de aluminio y la chaqueta plástica, corte el hilo de rasgar y separe el conductor de drenaje para aterramiento tal como se muestra en el grupo de imágenes de la Figura 6.

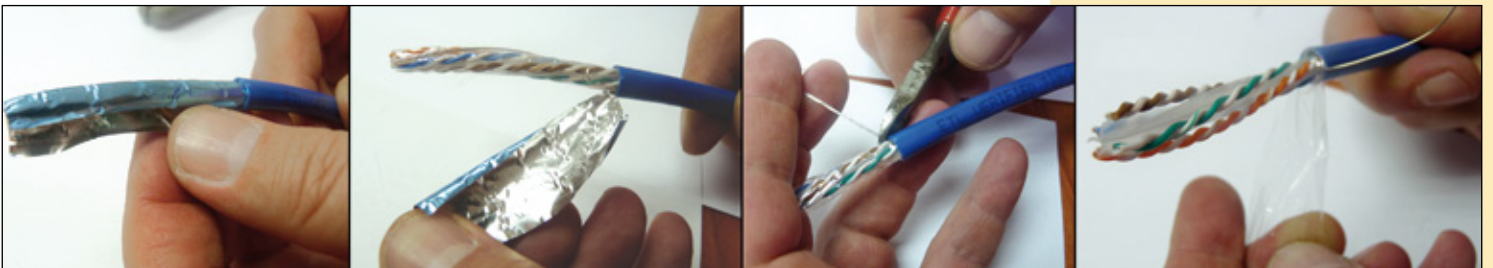


Figura 6

- 6 Separe los pares de conductores de cobre y corte el núcleo separador plástico, tal como se muestra en el grupo de imágenes de la Figura 7.

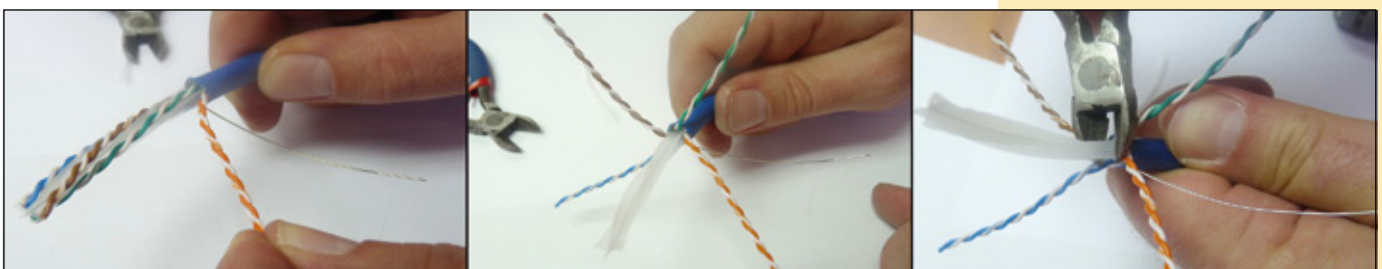


Figura 7

- 7 Proceda a separar cada conductor de cobre y enderezarlo con la ayuda de un destornillador, tal como se muestra en el grupo de imágenes de la Figura 8.

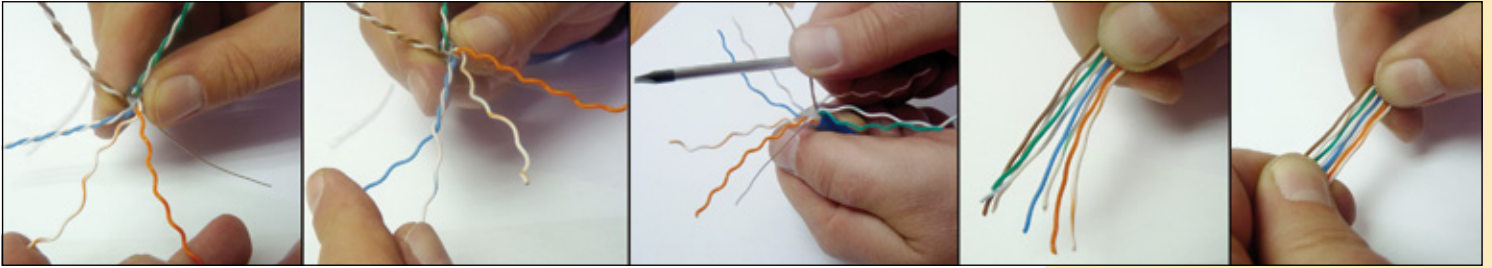


Figura 8

- 8 Proceda a medir una distancia aproximada de 3 cm desde la chaqueta y efectúe el corte, tal como se muestra en las Figuras 9 y 10.

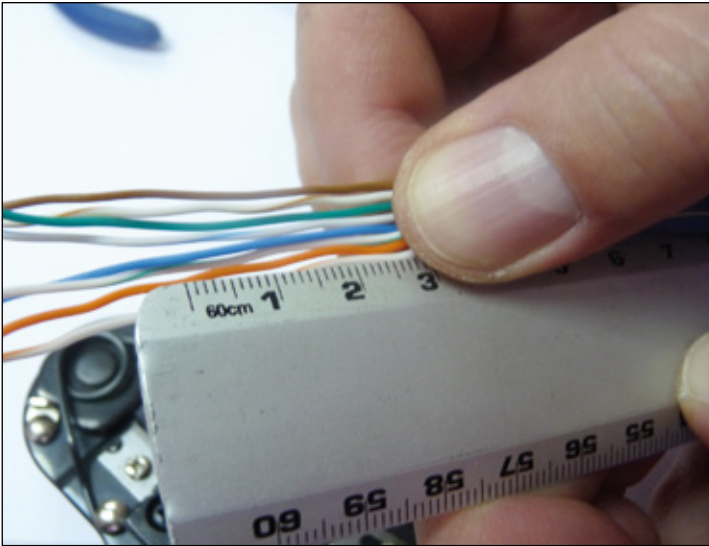


Figura 9

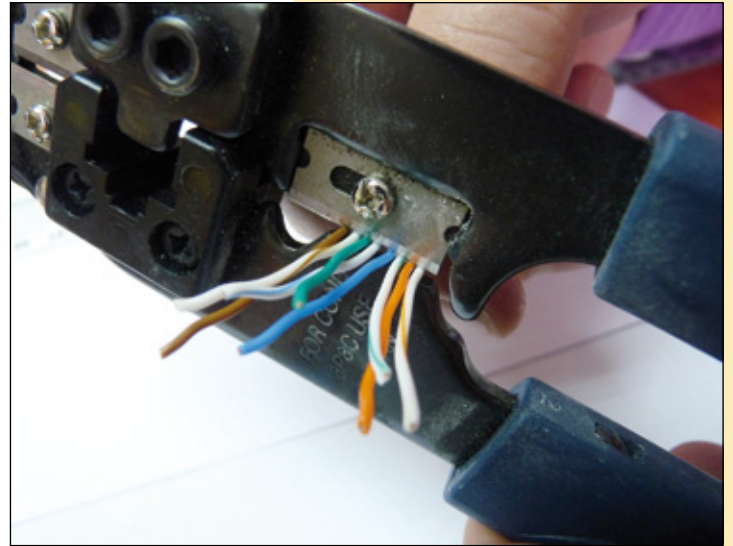


Figura 10

- 9 Separe todos los conductores sólidos de colores unos 10 a 15 grados (ver Figuras 11 y 12), manteniendo el orden de la norma, en este caso norma 568B.

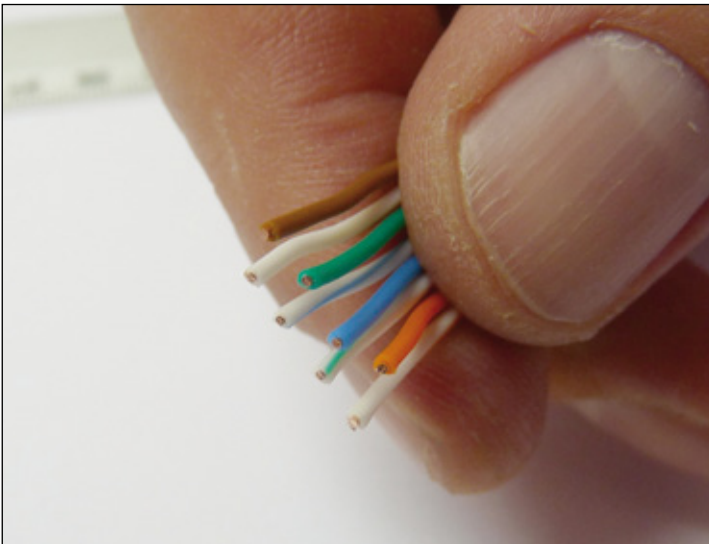


Figura 11

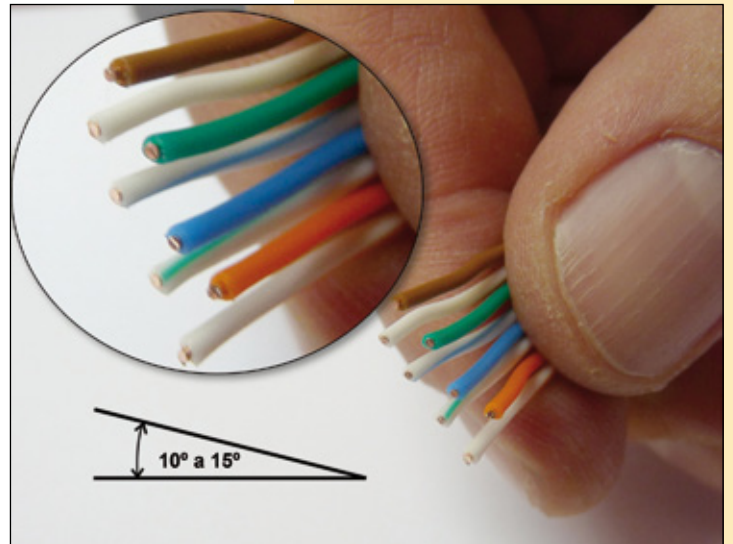


Figura 12

- 10 Inserte los conductores según la secuencia escogida en el **Organizer Insert**, tal como se muestra en el grupo de imágenes de la Figura 13.

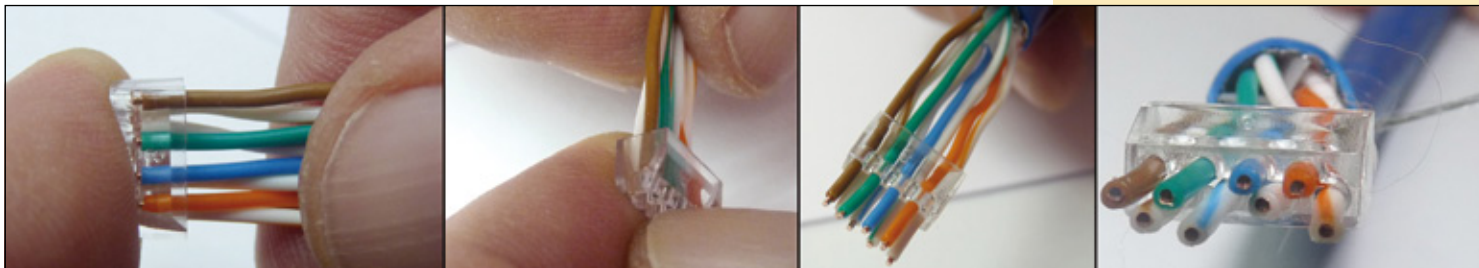


Figura 13

- 11 Proceda a llevar la pieza **Organizer Insert** hasta el tope de la chaqueta del cable, tal como se muestra en las Figuras 14 y 15.

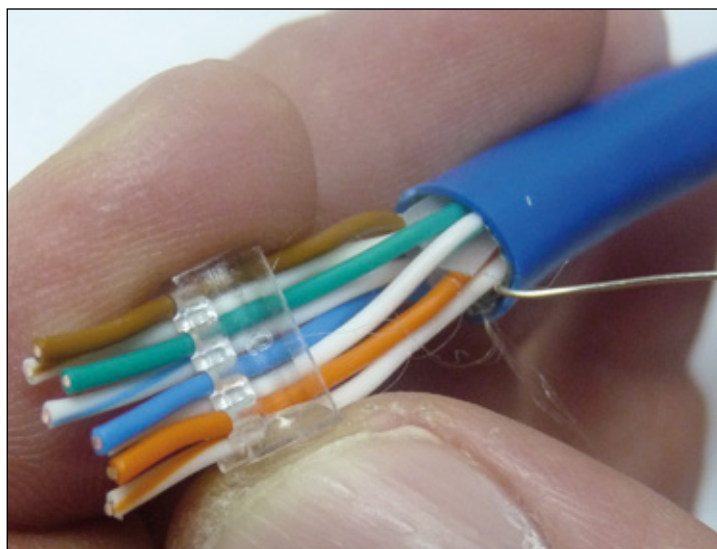


Figura 14

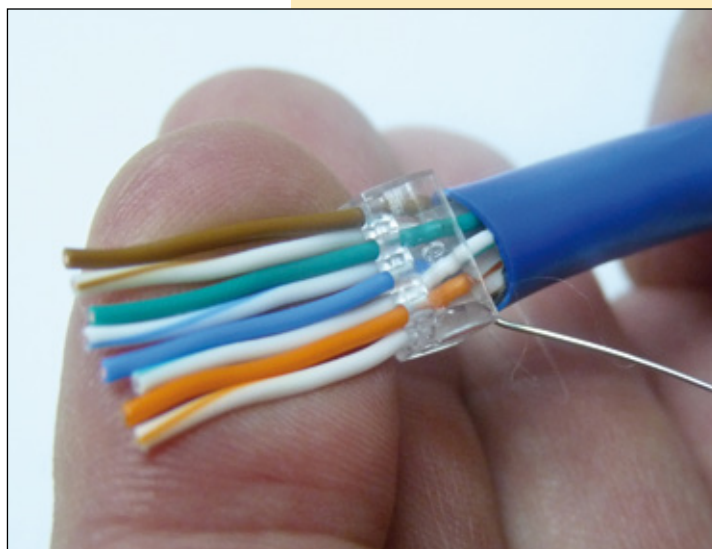


Figura 15

- 12 Tome la medida de los hilos de cobre, aproximadamente 1 cm desde el **Organizer Insert** hasta el fondo del **Main Body**, tal como se muestra en las Figuras 16 y 17.

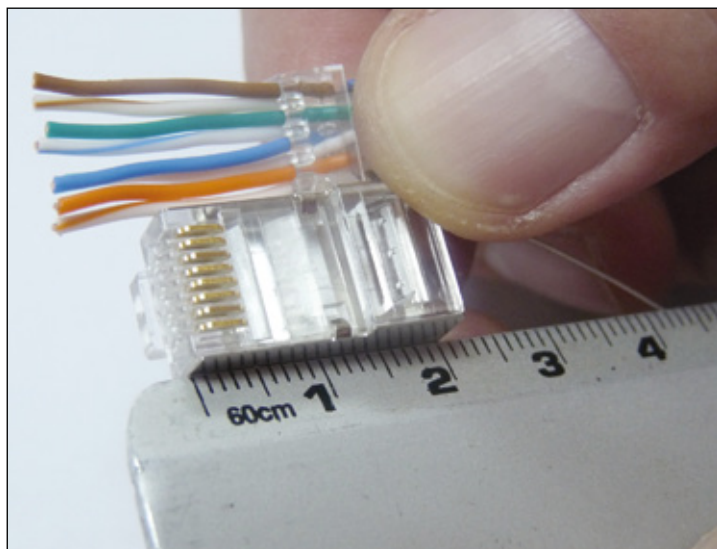


Figura 16

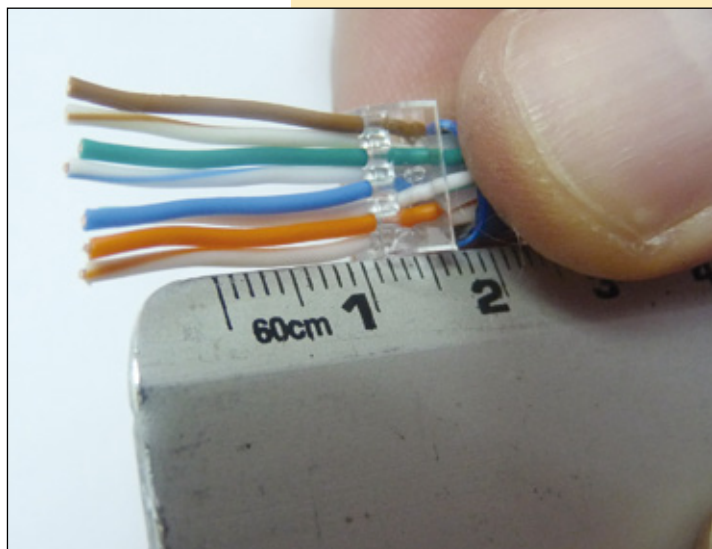


Figura 17

- 13 Efectué el corte según la medida tomada, tal como se muestra en la Figura 18.

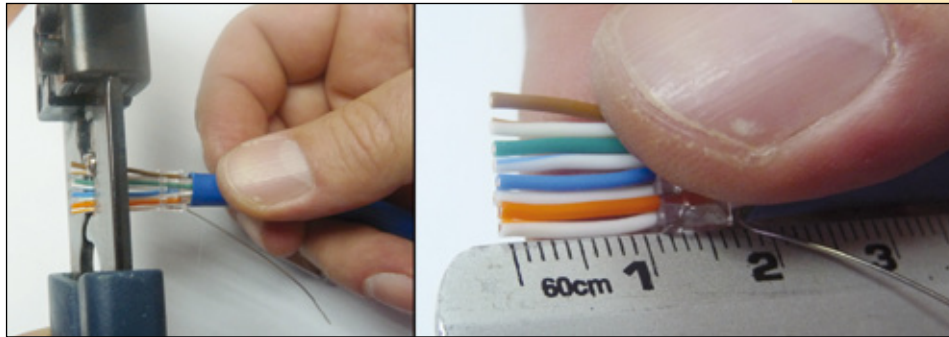


Figura 18

- 14 Inserte el cable en el **Main Body**, tal como se muestra en el grupo de imágenes de la Figura 19.

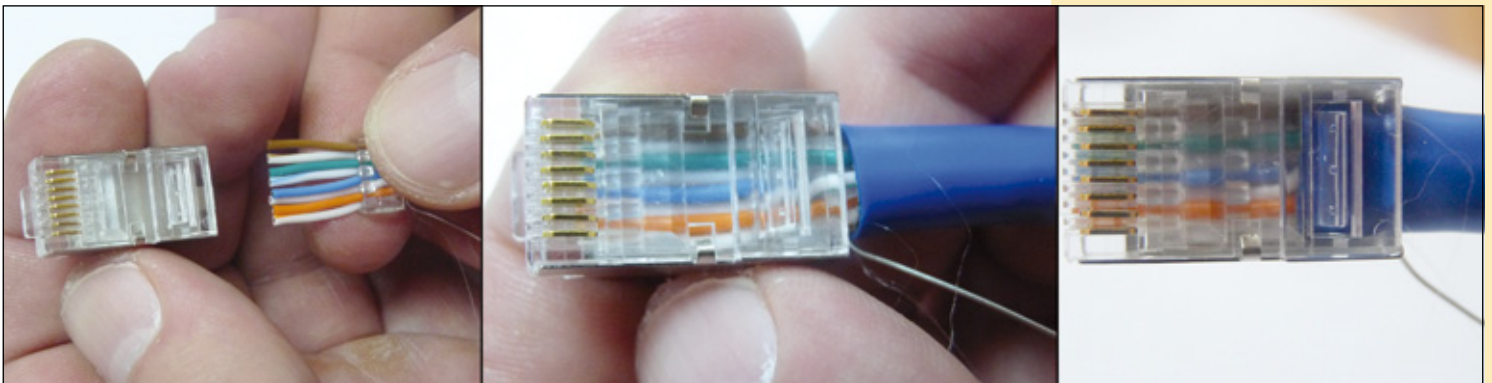


Figura 19

- 15 Observe cómo llegan las puntas de los conductores al fondo del **Main Body**, tal como se muestra en el grupo de imágenes de la Figura 20.

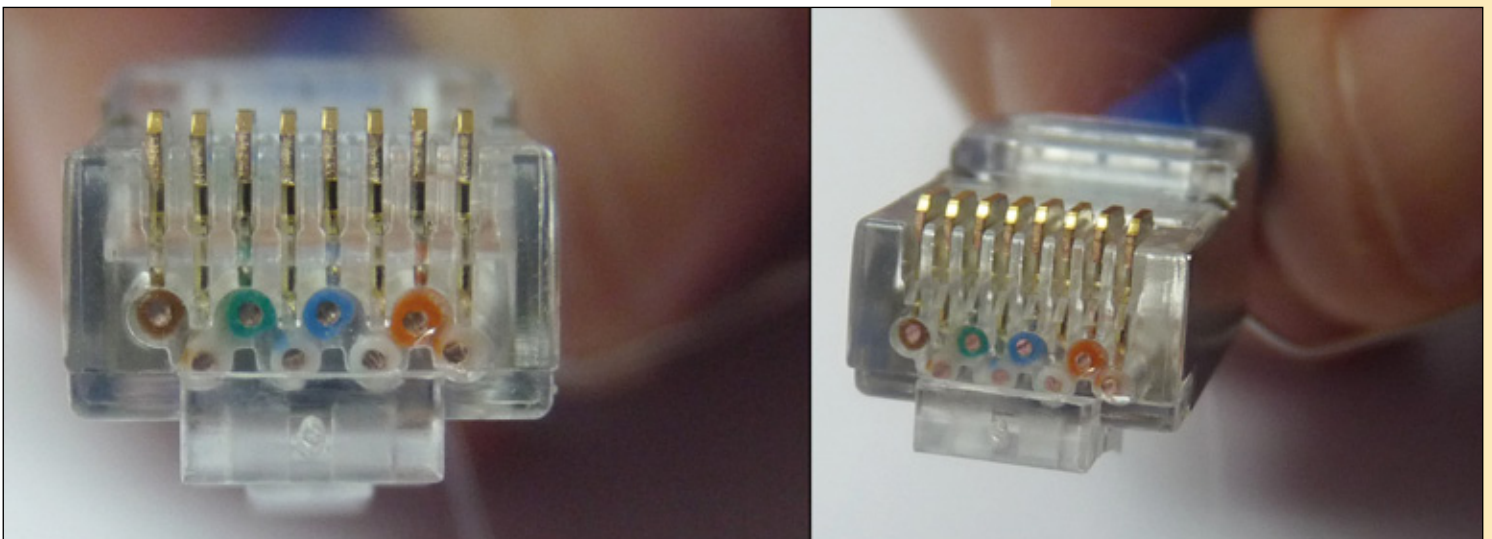


Figura 20

- 16 Proceda a comprimir el Plug con la herramienta de compresión, tal como se muestra en el grupo de imágenes de la Figura 21.

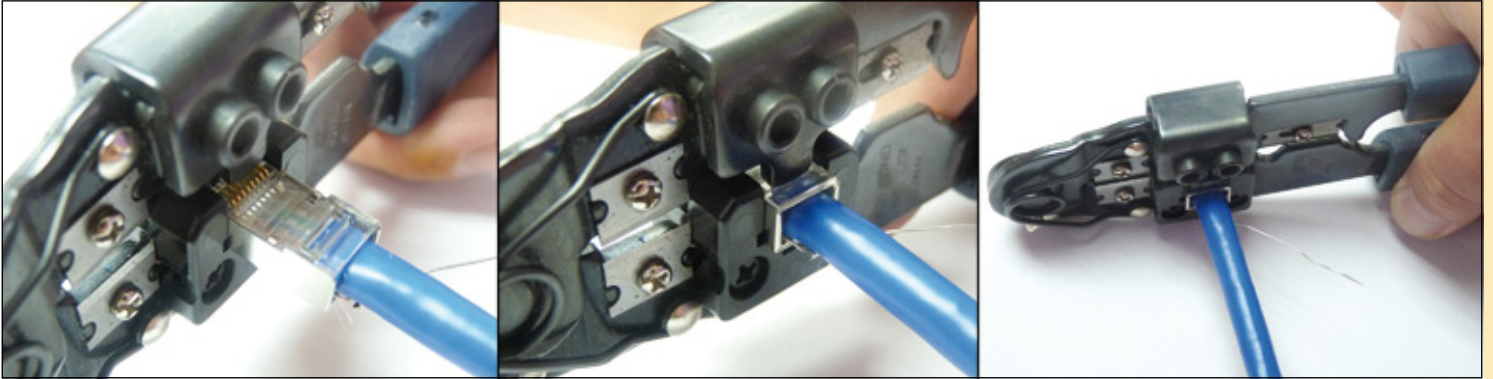


Figura 21

- 17 Proceda a doblar ligeramente la pestaña en un ángulo de 30° respecto al plano del cuerpo del plug y sujetar el conductor de aterramiento de dicha pestaña (1 $\frac{1}{2}$ vueltas), tal como se muestra en el grupo de imágenes de la Figura 22.

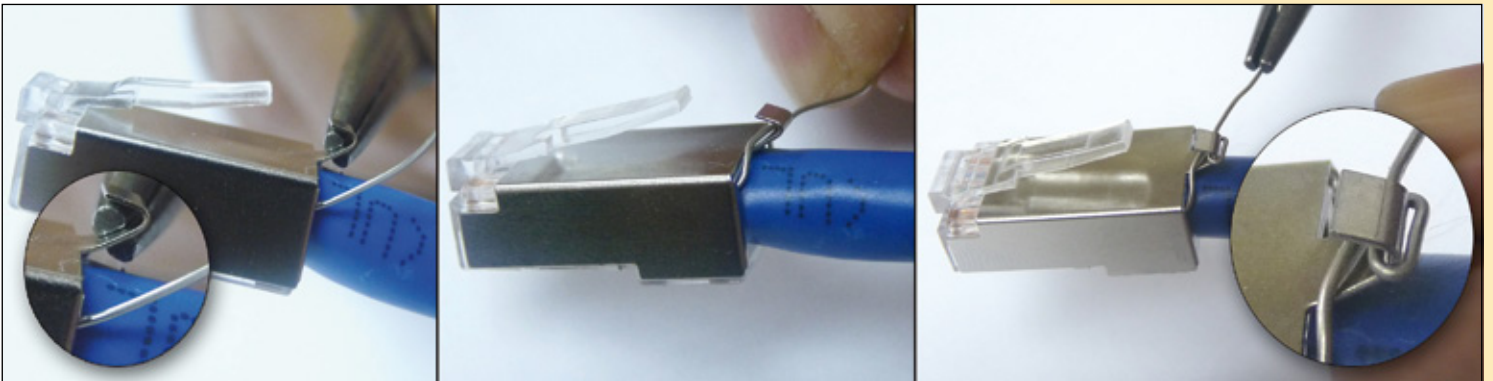


Figura 22

- 18 Proceda a comprimir la pestaña de aterramiento con ayuda de una pinza, tal como se muestra en las imágenes de la Figura 23.

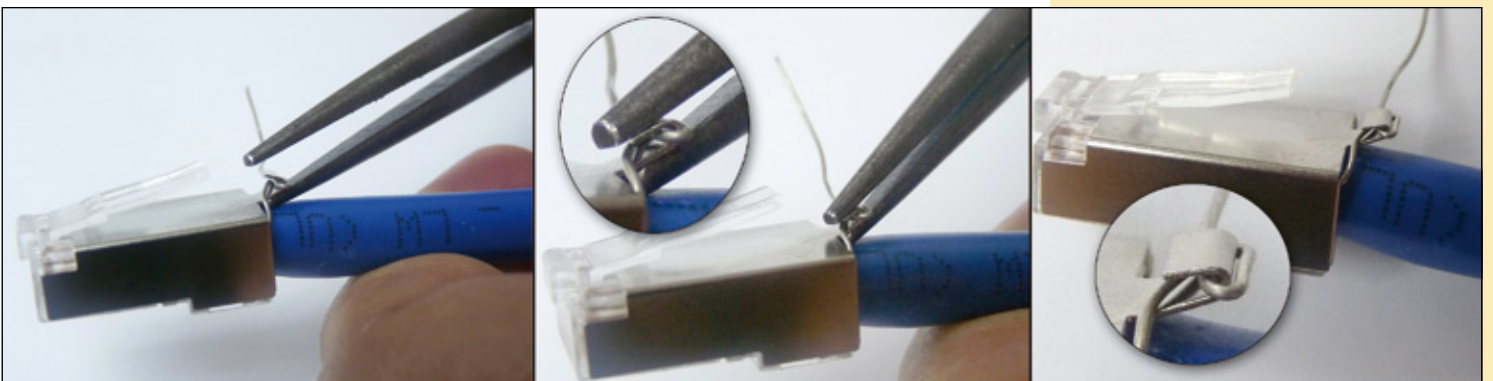


Figura 23

- 19** Proceda a calentar la pestaña con la punta del soldador y aplicar suficiente soldadura hasta que fluya, sin mover la pieza para que la soldadura no quede fría, no exceda la cantidad ya que no entrará en la bota, una vez esté lista y fría la soldadura, proceda a cortar el excedente del conductor de aterramiento, (Ver imágenes de la Figura 24).

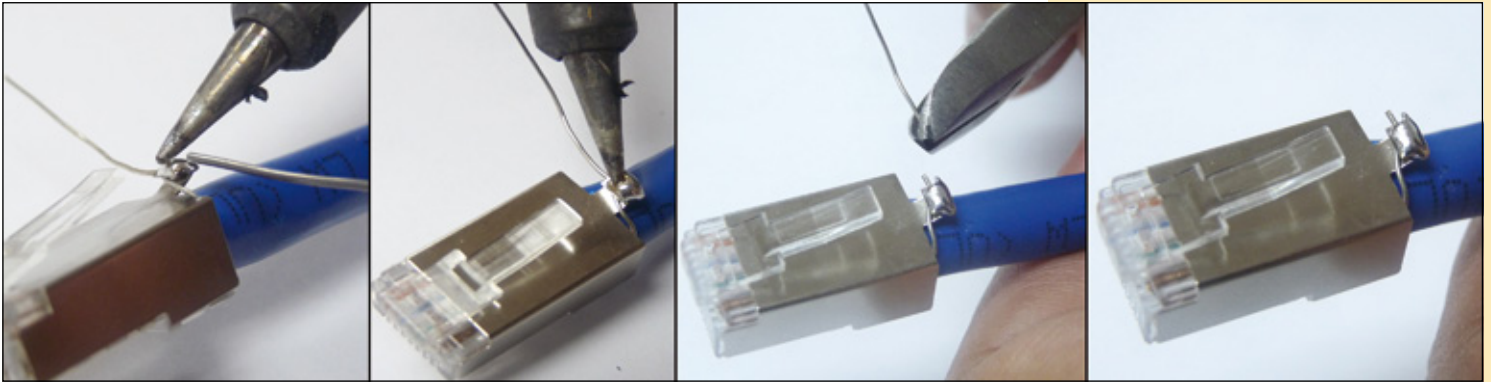


Figura 24

- 20** Con la ayuda de la pinza, apriete la pestaña soldada contra el cable blindado de manera de que pueda pasar por la abertura de la bota, y luego deslice la bota para completar la terminación del cable, tal como se muestra en el grupo de imágenes de la Figura 25.

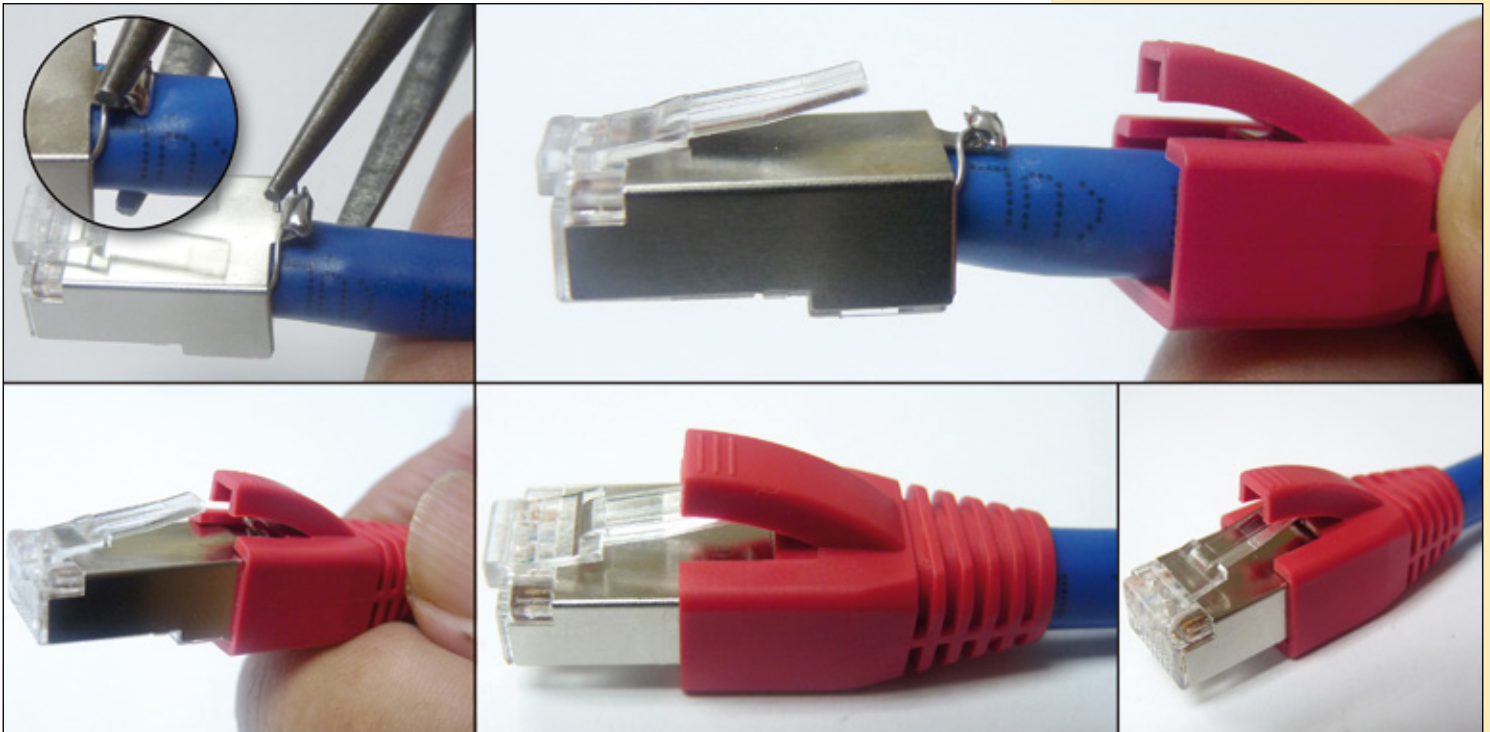


Figura 25

LanPro está mejorando sus productos continuamente y se reserva el derecho a cambiar las especificaciones y disponibilidad sin notificación previa.