

Manual 123, Como terminar un Plug LP-LRJ458P8CC6FL21 CAT 6A/6 en un cable CAT 6 Blindado Outdoor con doble chaqueta LanPro modelo: LP-C6370BKC

LPLRJ458P8CC6FL21_M123_SPC01W

1

Deberá escoger la norma según la cual quiere conectar. **Figura 1**

Norma A

- 1- Blanco-Verde
- 2- Verde
- 3- Blanco-Naranja
- 4- Azul
- 5- Blanco-Azul
- 6- Naranja
- 7- Blanco-Marrón
- 8- Marrón

Norma B

- 1- Blanco-Naranja
- 2- Naranja
- 3- Blanco-Verde
- 4- Azul
- 5- Blanco-Azul
- 6- Verde
- 7- Blanco-Marrón
- 8- Marrón

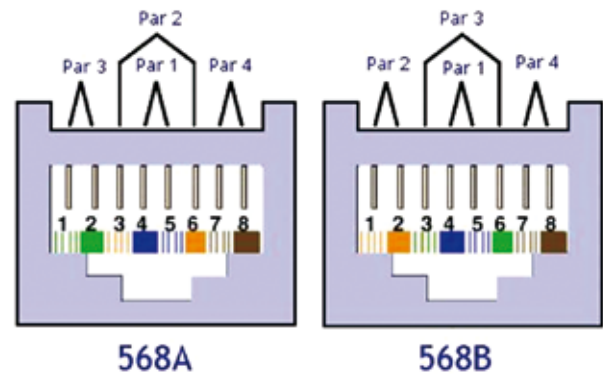


Figura 1

2

Herramientas necesarias (Figura 2)

- a. Regla para medir
- b. Un tramo de Cable UTP CAT 6A/6 Blindado Outdoor con doble chaqueta **LanPro** modelo: **LP-C6370BKC**
- c. Estaño 60/40
- d. Pinza de ajuste
- e. 1 Conector **LP-LRJ458P8CC6FL21** CAT 6A/6 Blindado **LanPro**
- f. Herramienta de corte y compresión (Crimper-Cutter) **LPT-210C** de **LanPro**
- g. Pela Cable **LPT-S501A** de LanPro
- h. Soldador ajustado a 250°C
- i. Destornillador
- j. Pinza de corte

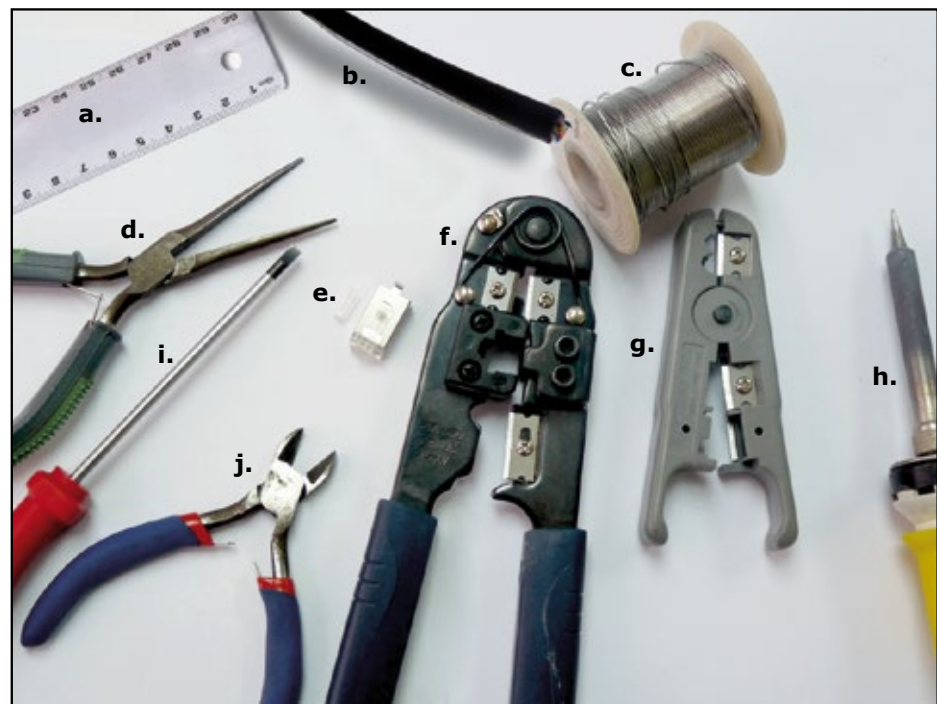


Figura 2



3

A continuación identificaremos las 2 partes del Conector, tal como se muestra en el grupo de imágenes de la **Figura 3**

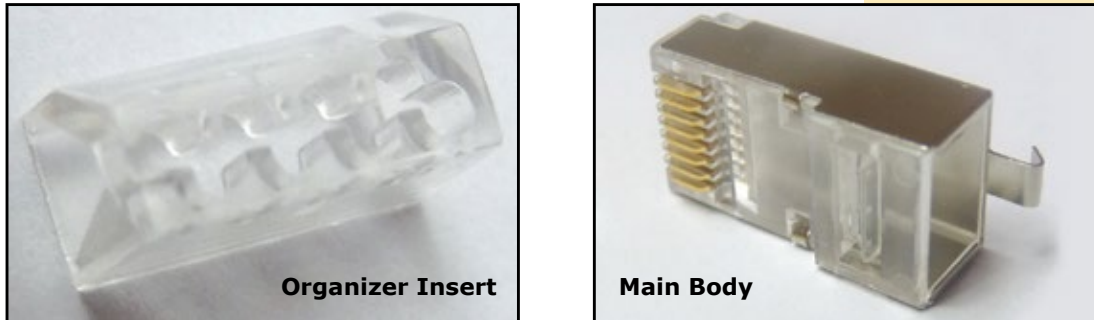


Figura 3

4

Proceda a retirar aproximadamente 60 mm de la chaqueta externa del cable outdoor, como se muestra en el grupo de imágenes de la **Figura 4**.

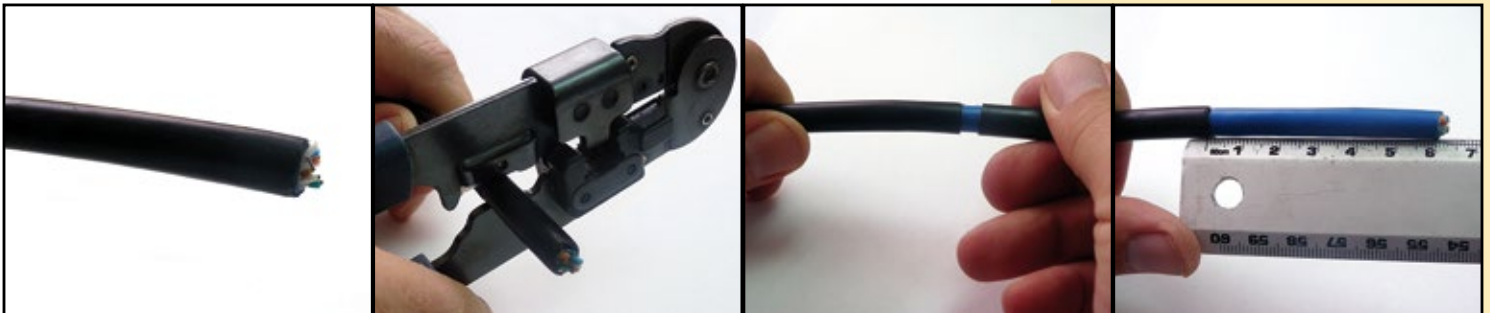


Figura 4

5

Coloque la bota y retire la chaqueta del cable aproximadamente 30 mm, tal como se muestra en el grupo de imágenes de la **Figura 5**.

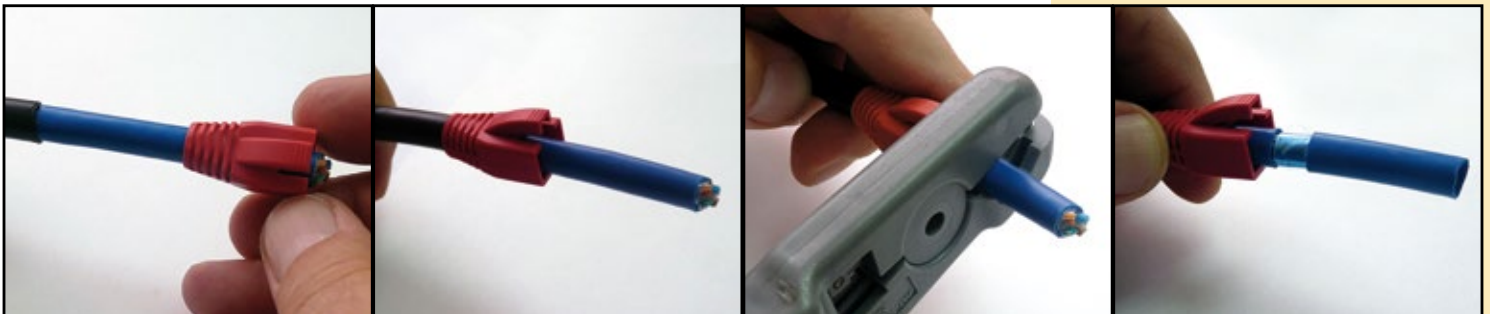


Figura 5

6

Proceda a retirar el blindaje de aluminio y la chaqueta plástica, corte el hilo de rasgar y separe el conductor de drenaje para aterramiento tal como se muestra en el grupo de imágenes de la **Figura 6**.

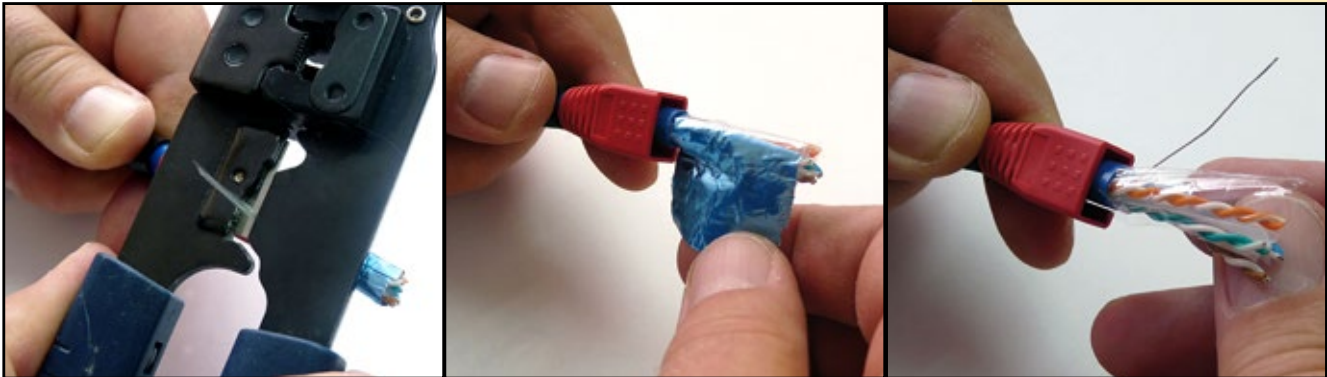


Figura 6

7

Separe los pares de conductores de cobre y corte el núcleo separador plástico tal como se muestra en el grupo de imágenes de la **Figura 7**.

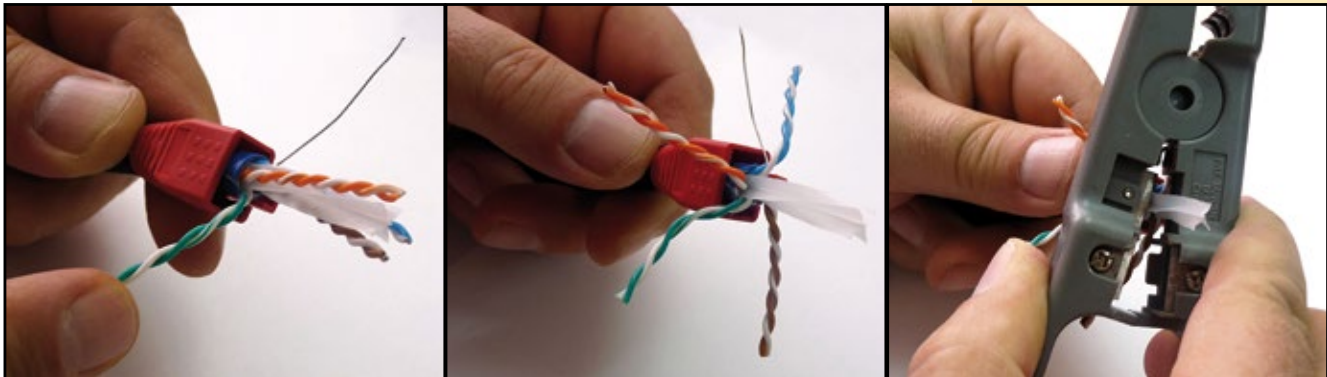


Figura 7

8

Proceda a separar cada conductor de cobre y enderezarlo con la ayuda de un destornillador, tal como se muestra en el grupo de imágenes de la **Figura 8**.

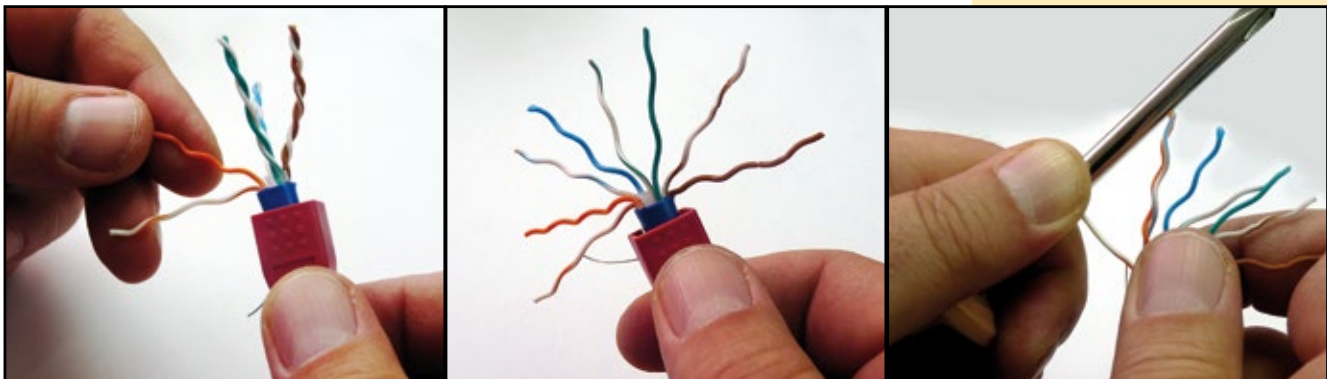


Figura 8

9

Proceda a ordenar según norma y medir una distancia aproximada de 30 mm desde la chaqueta Interna y efectúe el corte, tal como se muestra en el grupo de imágenes de la **Figura 9**.

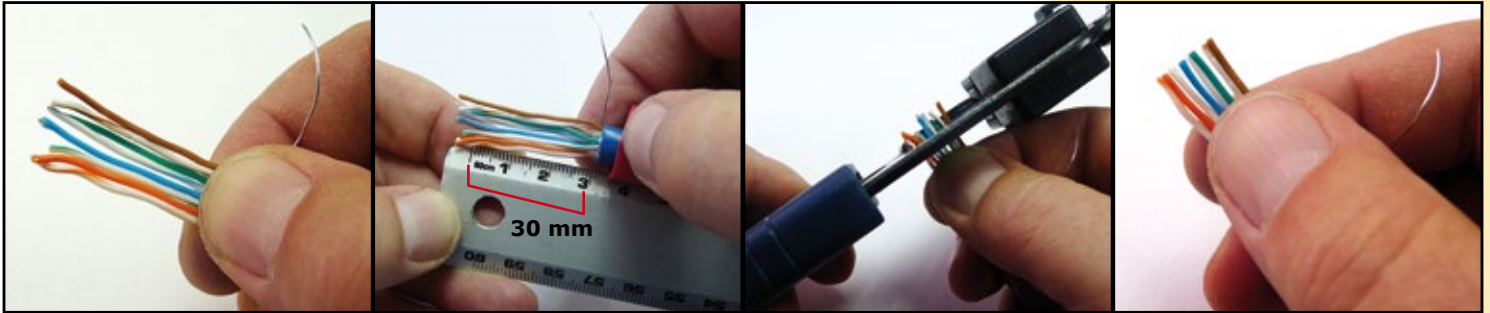


Figura 9

10

Proceda a separar todos los conductores sólidos de colores unos 10 a 15 grados, tal como se muestra en la **Figura 10**, manteniendo el orden de la norma, **en este caso 568B**.

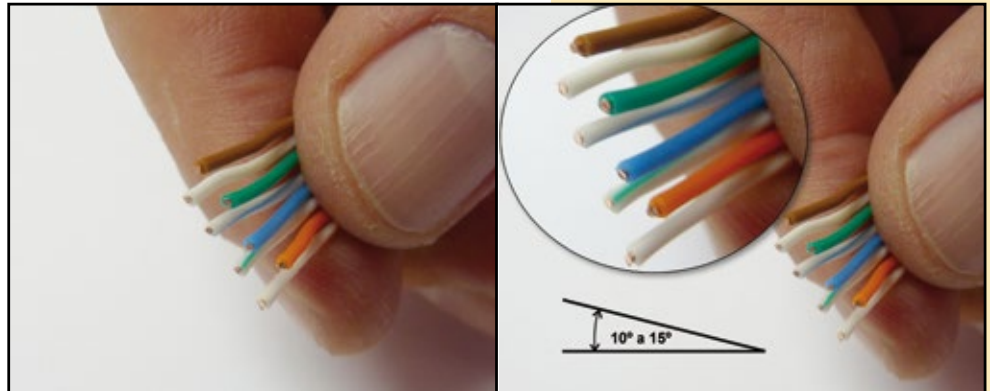


Figura 10

11

Proceda a insertar los conductores, según la secuencia escogida, en el **Organizer Insert**, tal como se muestra en la **Figura 11**.



Figura 11

11

Proceda a llevar la pieza **Organizer Insert** hasta el comienzo de la chaqueta del cable, tal como se muestra en la **Figura 12**.

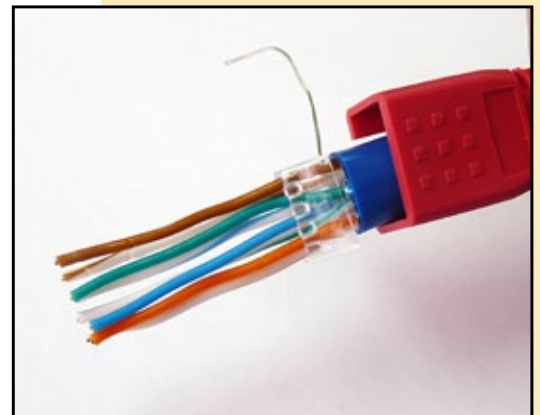
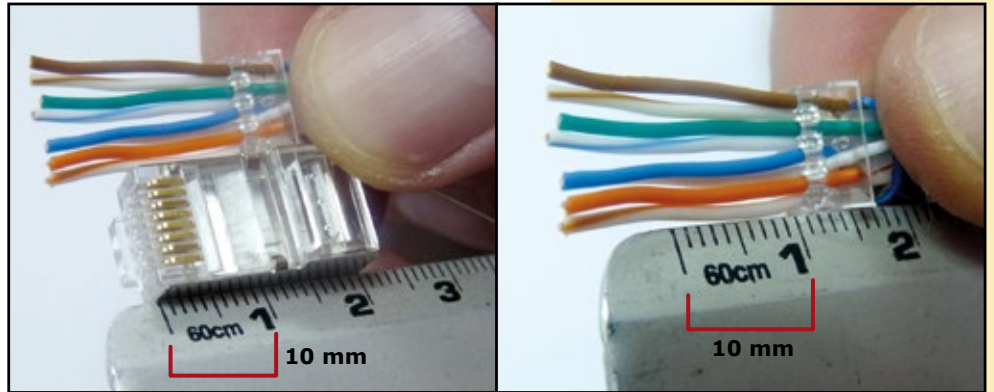


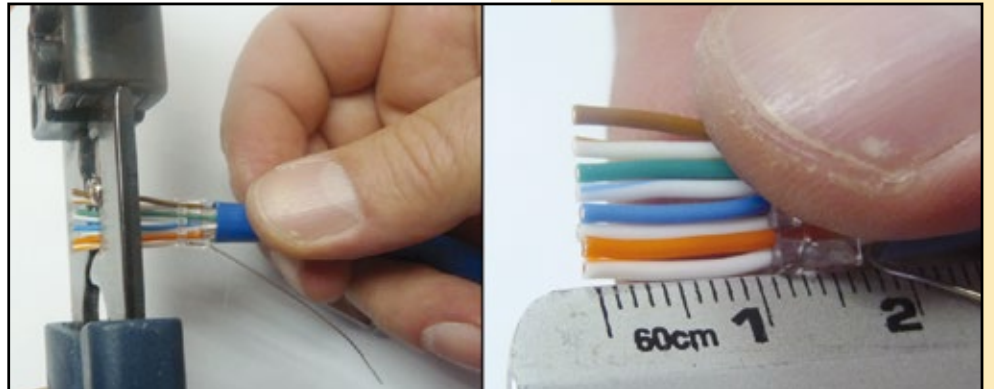
Figura 12

12

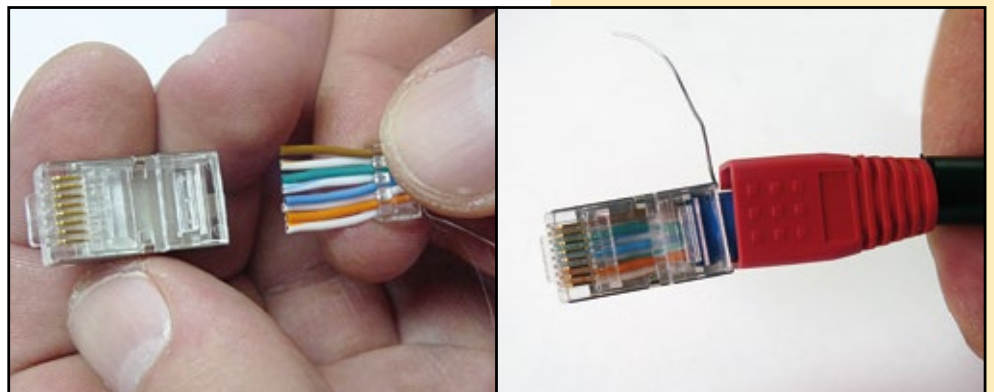
Tome la medida de los hilos de cobre, aproximadamente 10 mm, desde el **Organizer Insert** hasta el fondo del **Main Body**, tal como se muestra en la **Figura 13**.

**Figura 13****13**

Efectúe el corte según la medida tomada, tal como se muestra en la secuencia de la **Figura 14**.

**Figura 14****14**

Inserte el cable en el **Main Body**, tal como se muestra en el grupo de imágenes de la **Figura 15**.

**Figura 15**

15

Observe en la **Figura 16** cómo llegan las puntas de los conductores al fondo del **Main Body**.

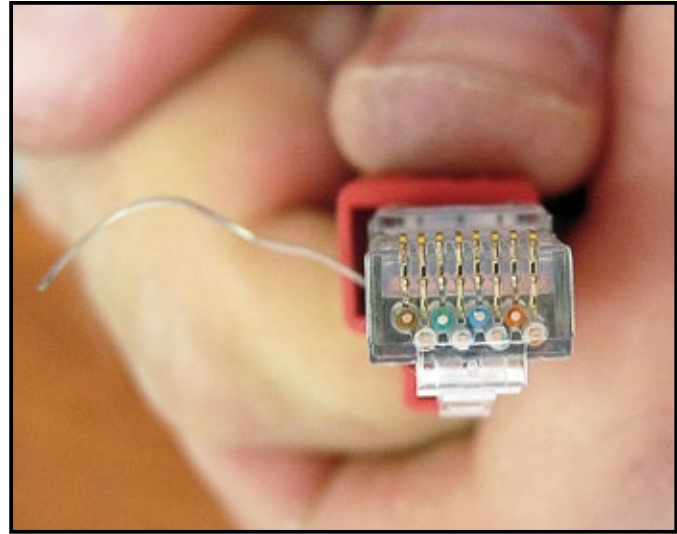


Figura 16

16

Proceda a comprimir el Plug con la herramienta de compresión, tal como se muestra en el grupo de imágenes de la **Figura 17**.

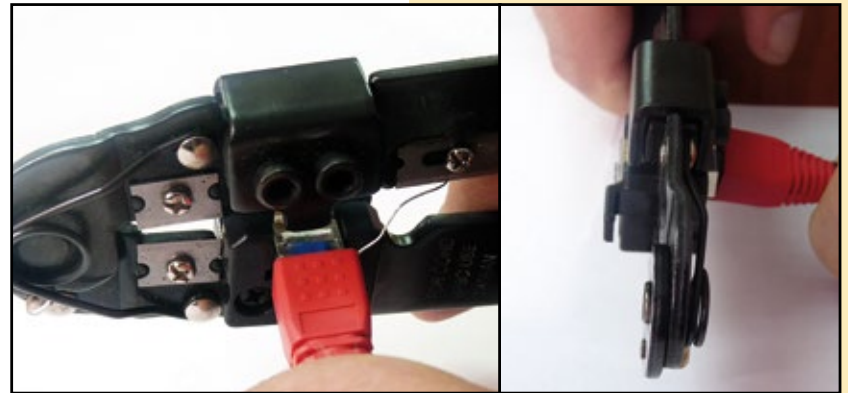


Figura 17

17

Proceda a levantar el gancho y sujetar el conductor de drenaje para aterramiento del gancho dispuesto para tal fin (1 ½ vueltas), tal como se muestra en el grupo de imágenes de la **Figura 18**.

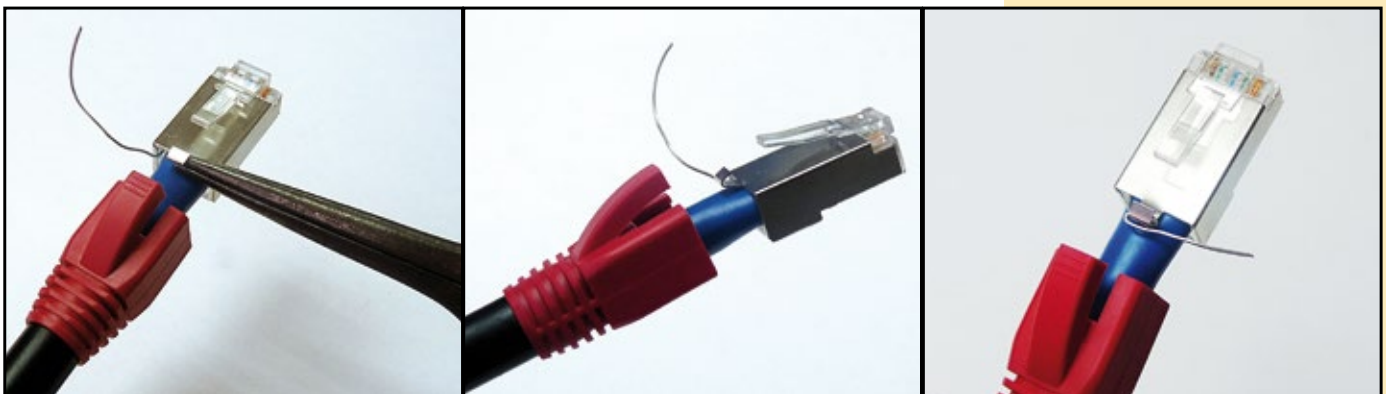


Figura 18

18

Proceda a cerrar el gancho con ayuda de una pinza, tal como se muestra en la **Figura 19**.

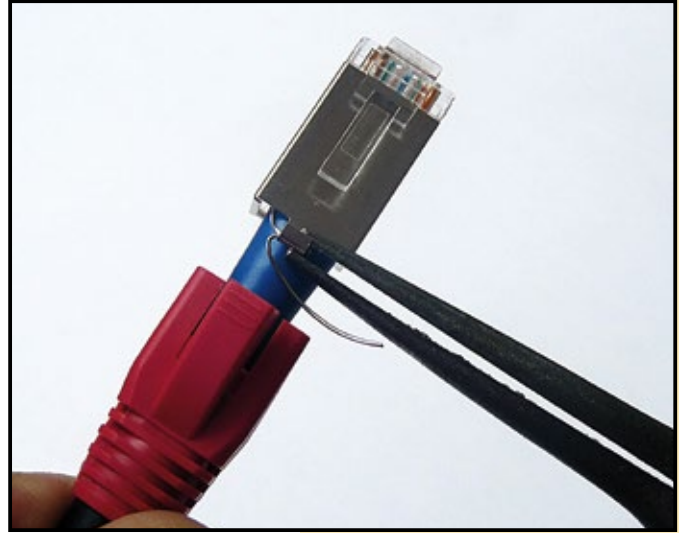


Figura 19

19

Proceda a soldar el mismo así como cortar el excedente del conductor de aterramiento, tal como se muestra en el grupo de imágenes de la **Figura 20**.

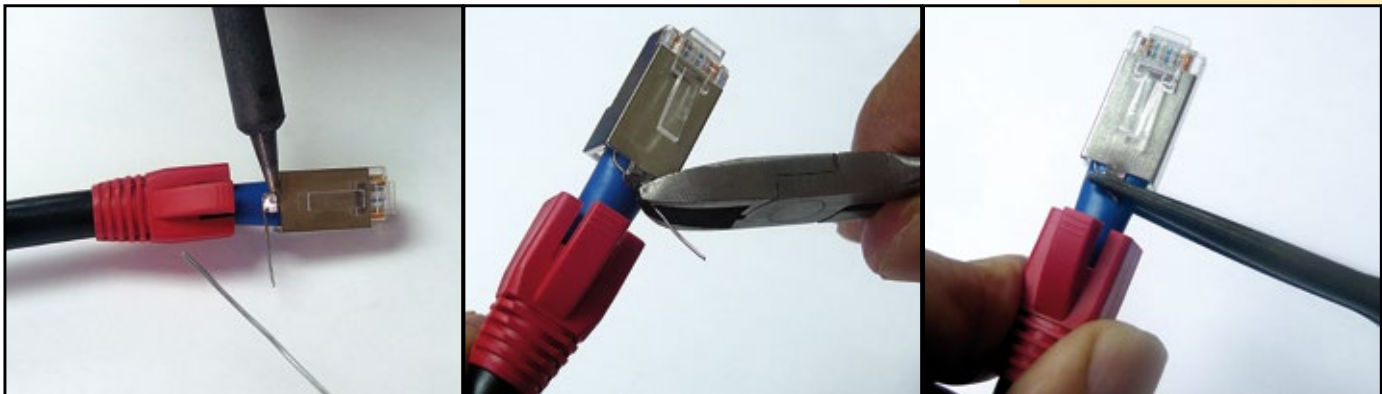


Figura 20

19

Deslice la bota para terminar el conector, tal como se muestra en el grupo de imágenes de la **Figura 21**.

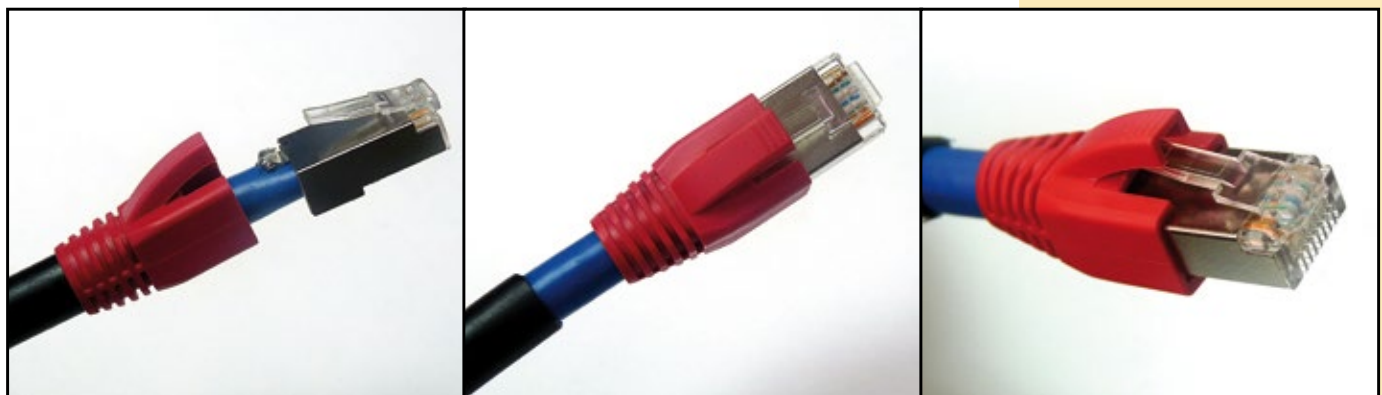


Figura 21