

## LP-CPC6CC (Conectores back to back) Acoplador en línea CAT 6 de 8P8C

LPCOUPLERCAT6\_SS\_SPB01W

### Características

- Verificado bajo el estándar TIA / EIA 568-B.2 CAT 6.
- Aprobado bajo los estándares UL y CSA.
- Compatible con 568-B.2
- Estructura resistente.
- Dos colores a escoger: negro y blanco.
- Contactos de aleación de cobre de alto rendimiento. 50 micropulgadas de revestimiento dorado.
- Material: ABS UL94V-0.
- Sin blindar.
- Excelente precio.



### LP-CPC6CC (Conectores back to back) Acoplador en línea CAT 6 de 8P8C

El dispositivo independiente RJ45 ofrece una conexión hembra-hembra directa.

Cumple con los requerimientos de Categoría 6. También añade longitudes individuales de dos cables tipo patch cord, con un impacto mínimo en el rendimiento del canal.

Por tener la capacidad de manejar velocidades LAN superiores a 250 MHz, este acoplador cumple con las especificaciones TIA /EIA 568-B.2 y está certificado con Power Sum.

Este dispositivo se utiliza en aplicaciones de sistemas de datos CAT 6 RJ45 de conexión directa.

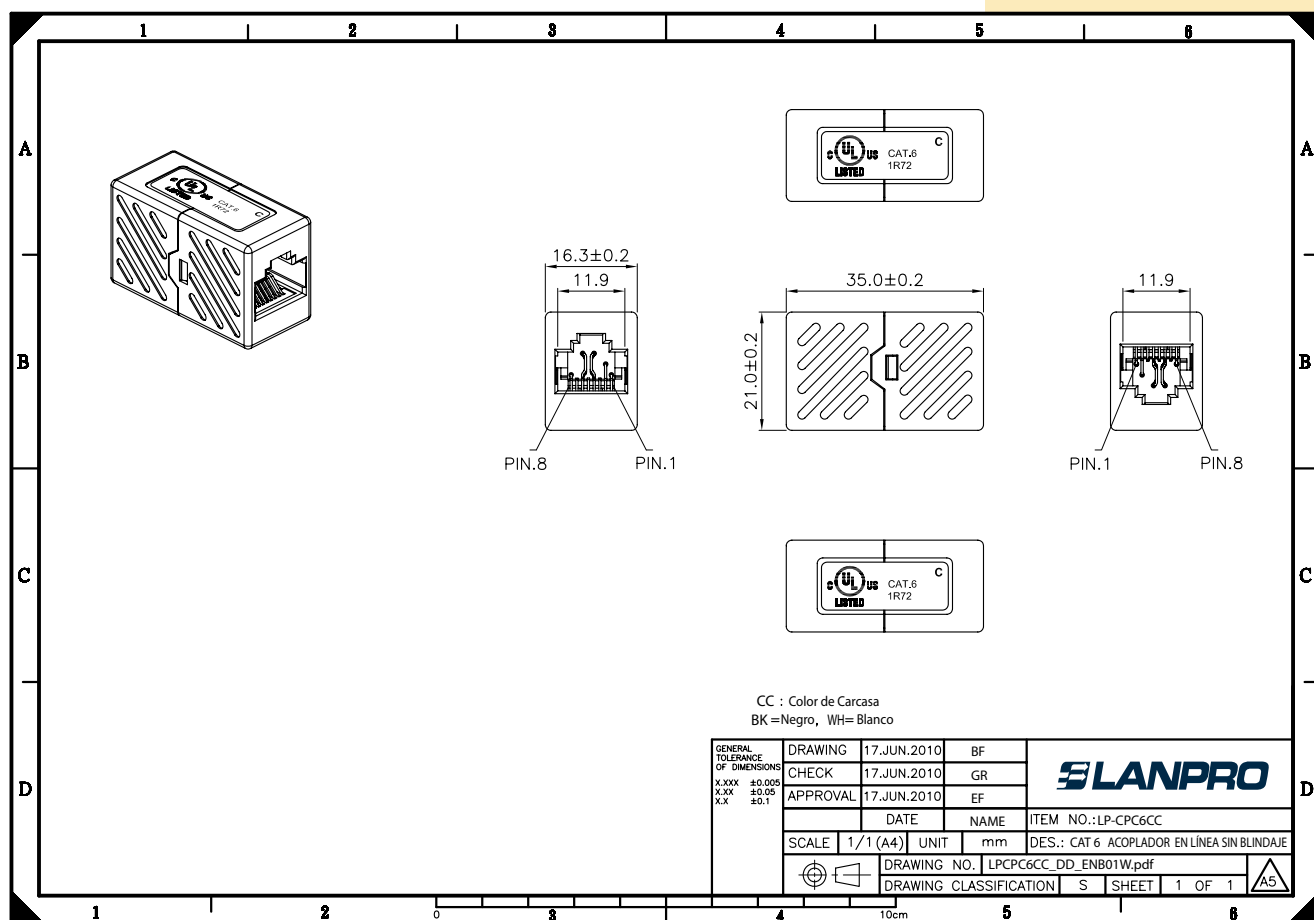
## A Especificaciones

Fuerza de inserción	20 N máxima (IEC 60603-7-4).
Fuerza de retención	7.7 Kg. entre el jack y el plug.
Temperatura de funcionamiento	-10°C a 60°C (ISO / IEC 11801, ANSI / TIA / EIA 568-B.2).
Duración (ciclos de conexión)	750 ciclos por minuto (ISO / IEC 11801, IEC 60603-7-4).
Cumple con el rendimiento de transmisión según el estándar ANSI/TIA/EIA 568-B.2 CAT 6.	
<b>Material:</b>	
1.- Jack RJ45	
1.1.- Carcasa: ABS UL 94V-0, con color opcional.	
1.2.- Bracket de contacto: PC, UL 94V-2, transparente.	
2.- Contacto de jack RJ45	
2.1.- Material: bronce fosforado con acabado de revestimiento de níquel.	
2.2.- Acabado: contactos de aleación de cobre de alto rendimiento. 50 micropulgadas de revestimiento dorado.	
3.- PCB: FR4, UL 94V-0	



Los acopladores modulares están disponibles en Categoría 6, 5e y 3. Los módulos han sido diseñados para conectar patch cords o line cords en serie sin reducir el rendimiento del enlace o canal. El acoplador puede instalarse en cualquier abertura de tamaño estándar tipo keystone.

## B Planos dimensionales



## C Cómo ordenar

### LP-CPTCC

**CP**

**CP**= Acoplador en línea

**T: Tipo**

**C6**= CAT 6

**CC: Color**

**WH**= Blanco

**BK**= Negro

e.g.

\* **LP-CPC6WH** (Conectores back to back) Acoplador en línea CAT 6 de 8P8C, blanco.

\* **LP-CPC6BK** (Conectores back to back) Acoplador en línea CAT 6 de 8P8C, Negro.