

LP-CPCTCC (Conectores Back to Back) Acoplador en línea CAT 3 y telefonía de 6P6C

LPCOUPLERCAT3_SS_SPB01W

Características

- Aprobado bajo los estándares UL y CSA.
- Estilo de enchufe 6P6C para RJ11, RJ14 y RJ25.
- Estructura resistente.
- 6 contactos de aleación de cobre de alto rendimiento. 50 micropulgadas de revestimiento dorado.
- 2 colores a elegir: negro o blanco.
- Material: ABS UL94V-0.
- Sin blindaje.
- Buen precio.



LP-CPCTCC (Conectores Back to Back) Acoplador en línea CAT 3 y telefonía de 6P6C

Los acopladores de LanPro son perfectos para las extensiones temporales o para aplicaciones en la pared.

Este dispositivo independiente 6P6C para RJ11, RJ14 y RJ25 ofrece una conexión hembra-hembra directa.

Cumple con los requerimientos de rendimiento de Categoría 3. El dispositivo añade de forma sencilla longitudes individuales de dos cables tipo patch cord, con un impacto mínimo en el rendimiento del canal.

Basado en circuito impreso, de modo que la degradación de la señal es mínima.

Este dispositivo se utiliza en aplicaciones de datos CAT 3 con RJ11, RJ14 y RJ25.

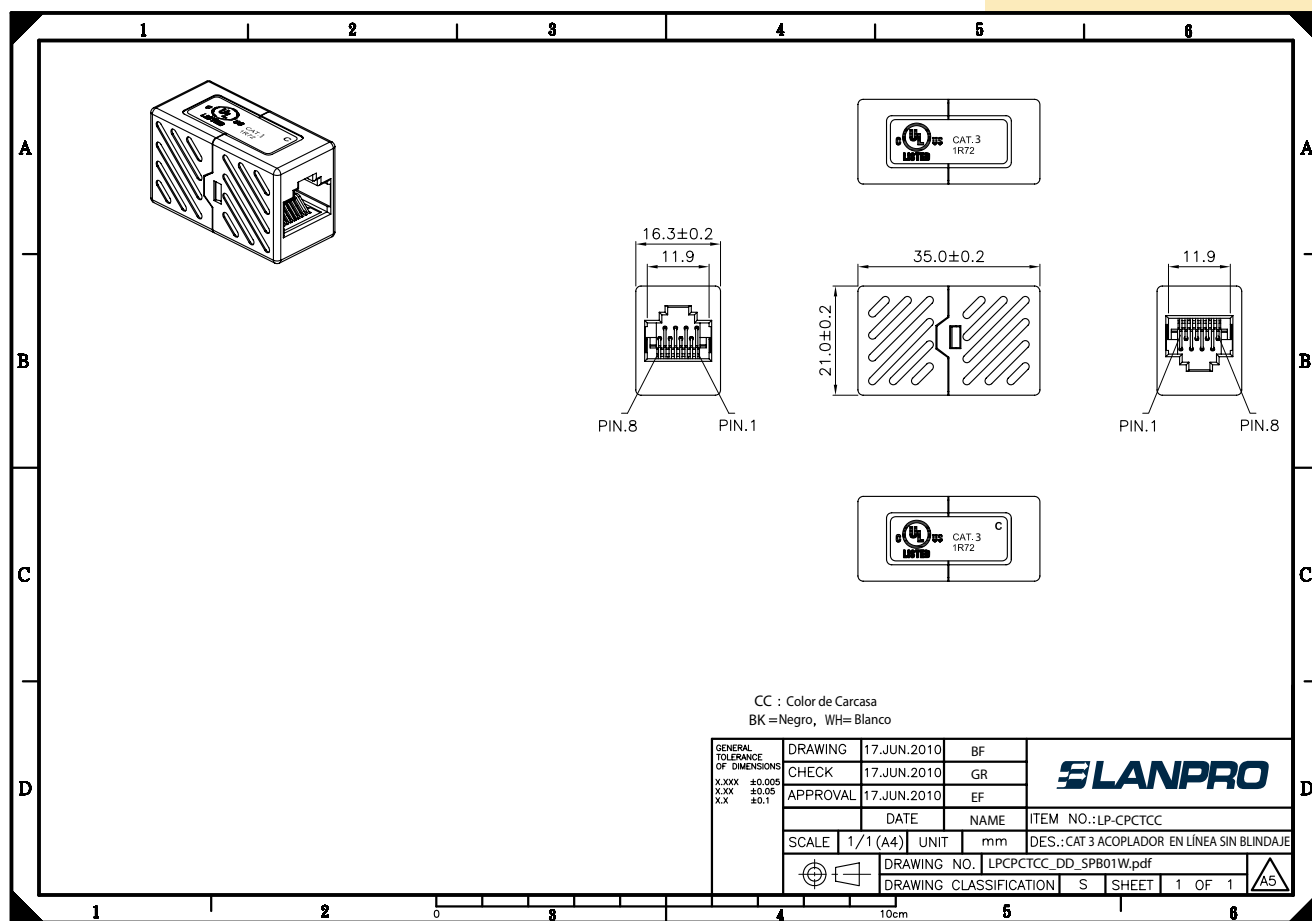
A Especificaciones

Fuerza de inserción	20 N máxima (IEC 60603-7-4).
Fuerza de retención	7.7 Kg. entre el jack y el plug.
Temperatura de funcionamiento	-10°C a 60°C.
Life (mating cycles)	750 ciclos por minuto (ISO / IEC 11801, IEC 60603-7-4).
Cumple con el rendimiento de transmisión según el estándar ANSI / TIA / EIA CAT 3.	
Material:	
1.- Jack 6P6C RJ25 (compatible con RJ11 y RJ14)	
1.1.- Carcasa:	ABS UL 94V-0, con color opcional.
1.2.- Bracket de contacto:	PC, UL 94V-2, transparente.
2.- Contacto de jack 6P6C RJ25 (compatible con RJ11 y RJ14)	
2.1.- Material:	fosforado con acabado de revestimiento de níquel.
2.2.- Acabado:	contactos de aleación de cobre de alto rendimiento. 50 micropulgadas de revestimiento dorado.
3.- PCB: FR4, UL 94V-0	



Los acopladores modulares están disponibles en Categoría 3. Los módulos han sido diseñados para conectar patch cords o line cords en serie sin reducir significativamente el rendimiento del enlace o canal. El acoplador puede instalarse en cualquier abertura de tamaño estándar tipo keystone.

B Planos Dimensionales



C Cómo ordenar

LP-CPTCC

CP	T: Tipo	CC: Color
CP = Acoplador en línea	CT = CAT 3 y telefonía	WH = Blanco
		BK = Negro

e.g.

* LP-CPCTWH (Conectores Back to Back) Acoplador en línea CAT 3 y telefonía de 6P6C, blanco.

* LP-CPCTBK (Conectores Back to Back) Acoplador en línea CAT 3 y telefonía de 6P6C, negro.