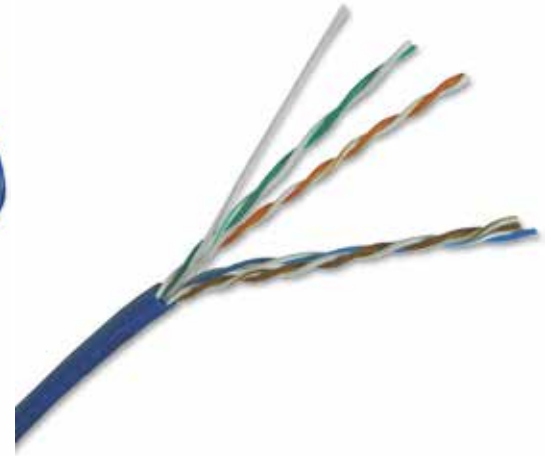


LP-CE020BLB Cable de red U/UTP Reliable® CAT 5e CMR con conductores de cobre sólidos y chaqueta azul, en caja de 1000 pies

LPCE020BLB_SS_SPB01W

Características

- Especificado y probado a más de 100 MHz.
- Disminuye la tasa de errores de bits y aumenta la eficiencia de la red y el tiempo de funcionamiento.
- Sumamente flexible, reduce los costos de instalación y mantenimiento.
- Rendimiento superior a los diseños tradicionales.
- Compatible con estándares 568-A y 568-B.
- Construcción resistente.
- Compatible con versiones anteriores de sistemas CAT 3 y CAT 5.
- Excelente relación de precio-rendimiento.
- Disponible en azul. Otros colores a petición.
- 4 pares de cable UTP 24 AWG.
- Chaqueta: CMR con un diámetro de 5.3 ± 0.2 mm.
- Supera los estándares ISO/IEC 11801, ANSI/TIA/EIA-568-B.2.1, UL/cUL 444 y UL 1666.
- Clasificación CMR ante el fuego.
- Reliable® CAT 5e es un producto resistente.
- Empacado en una práctica presentación: caja de 1000 pies (305 ± 1.5 m).
- Cumple con ETL 4003289.
- Voltaje de operación ≤ 48 Vrms.



LP-CE020BLB Cable de red U/UTP Reliable® CAT 5e CMR con conductores de cobre sólidos y chaqueta azul, en caja de 1000 pies

El cable de red U/UTP Reliable® CAT 5e con clasificación CMR sin blindar es la respuesta que LanPro ofrece a la demanda impuesta por las aplicaciones de alto rendimiento de la actualidad, a precios razonables. Probado a más de 100 MHz, el desempeño garantizado de este cable cumple con los requerimientos de los estándares ANSI/TIA-568-B.2.1, UL/cUL/ISO/IEC 11801, UL 444 y UL 1666, haciéndolo ideal para enlaces de transmisión que soportan los protocolos de redes hoy en día.

Certificado bajo UL para aplicaciones CMR piso a piso tipo Riser, el cable de red CAT 5e U/UTP Reliable® sin blindar de LanPro está disponible para entrega inmediata en azul (otros colores disponibles bajo pedido). Cumple con con ETL 4003289.

A Aplicaciones

El cable de Categoría 5e U/UTP está destinado para aplicaciones de datos de alta velocidad, certificado para velocidades superiores a los 100MHz hasta 350MHz, incluyendo 100BASE-TX y 4/16 Mb/s Token Ring, para usarse en instalaciones verticales (tipo Riser), que requieren pasar cables entre pisos de edificaciones.

Los cables para instalación vertical también pueden entrar en otros pisos o paredes con clasificación contra fuego.

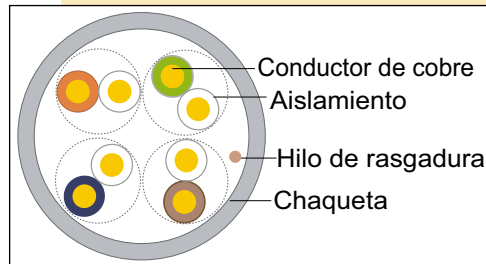
NOTA IMPORTANTE:

El cable Reliable® CAT 5e CMR está concebido para utilizarse en aplicaciones tipo Riser, de piso a piso, cuya función principal en caso de incendio consiste en evitar la propagación del fuego entre los pisos del edificio. Los químicos usados para detener dicha propagación requieren sustancias con alto contenido de halogenuros.

Cuando los cables CMR se incendian, generan gases que contienen estos halogenuros y al estar presente agua, reaccionan y producen una nube ácida de HCL (Ácido clorhídrico) que produce sofocación a las personas. Por esta razón, LanPro recomienda tener precaución en cuanto al uso de cable CMR en lugares públicos.

B Especificaciones

Tipo de fabricación	Conductor de cobre descubierto de 24 AWG y 0.51 mm aislado con polietileno. Dos conductores aislados y trenzados para crear un par, que en conjunto constituyen 4 pares que forman la unidad básica con una chaqueta CMR por defecto.
Código de color de los pares trenzados	PAR 1: azul, blanco-azul, paso de vuelta: 20 mm. PAR 2: naranja, blanco-naranja, paso de vuelta: 17 mm. PAR 3: verde, blanco-verde, paso de vuelta: 14 mm. PAR 4: marrón, blanco-marrón, paso de vuelta: 11 mm.
Hilo de rasgadura	Para remover fácilmente.
Diámetro del cable	5.3 ± 0.2 mm máximo de diámetro de la chaqueta del cable. Conductores de cobre diámetro 0.51mm
Compatible con los estándares	ISO/IEC 11801, ANSI/TIA/EIA-568-B.2.1, UL/cUL 444, UL 1666. ETL 4003289.
Certificación	Compatible con UL/RoHS.
Características físicas	1.- Aislamiento resistente a tensión mecánica: 2400 psi. 2.- Chaqueta: fuerza de tensión: 2000 psi. 3.- Elongación: 100% no envejecido. 4.- Prueba de fuego: UL 444, UL 1666. 5.- Resistencia del conductor: 93.8 Ω/Km @ 20°C máx. 6.- Voltaje de prueba de seguridad: 1KV / 1minuto (DC).
Componentes	1.- Conductor: AWG 24 0.48 mm. 2.- Aislantes: Poliolefina Industrial HDPE. 3.- Diámetro de aislante: 0.92 mm. 4.- Chaqueta: CMR (mín. 0.5 mm de espesor). 5.- Diámetro de la chaqueta: 5.3 ± 0.2 mm.
Características Eléctricas	1.- Voltaje de operación: ≤48 Vrms. 2.- Temperatura de funcionamiento: 75°C. 3.- Capacidad mutua: 5.6 nF/100m nom. 4.- Par a tierra: 330 pF/100 m máx. 5.- Resistencia DC del conductor: 93 Ω/Km máx. a 20°C. 6.- Desbalance de la resistencia DC: 5% máx. 7.- Impedancia característica: 100 ± 15 Ohm 1~100 MHz. 8.- Rango de temperatura -15°C a +55°C



- Antes de resistencia a la tracción: 13.8MPa
- Alargamiento Envejecimiento: 100%
- Condiciones Envejecimiento (C x horas): 100x240
- Después de resistencia a la tracción: ≥85% MPa de un-edad
- Alargamiento Envejecimiento después de la tracción: ≥50% de un-edad
- Doblado en frío: sin grietas hasta -5°C x 4 horas

Característica Eléctricas

MHz	RL	Loss dB/100M	NEXT	PSNEXT	ELFEXT	PS ELFEXT	PD nS/100m	PD Skew nS/100m
1	2.0	2.0	65.3	62.3	63.8	60.8	570	45
4	4.1	4.1	56.3	53.3	51.8	48.8		
8	5.8	5.8	51.8	48.8	45.7	42.7		
10	6.5	6.5	50.3	47.3	43.8	40.8	545	45
16	8.2	8.2	47.2	44.2	39.7	36.7		
20	9.3	9.3	45.8	42.8	37.8	34.8		
25	10.4	10.4	44.3	41.3	35.8	32.8		
31.25	11.7	11.7	42.9	39.9	33.9	30.9		
62.5	17.0	17.0	38.4	35.4	27.9	24.9		
100	22.0	22.0	35.3	32.3	23.8	20.8	538	45

C Cómo ordenar

LP-CE020BLB Cable de red U/UTP Reliable® CAT 5e CMR con conductores de cobre sólidos y chaqueta azul, en caja de 1000 pies.