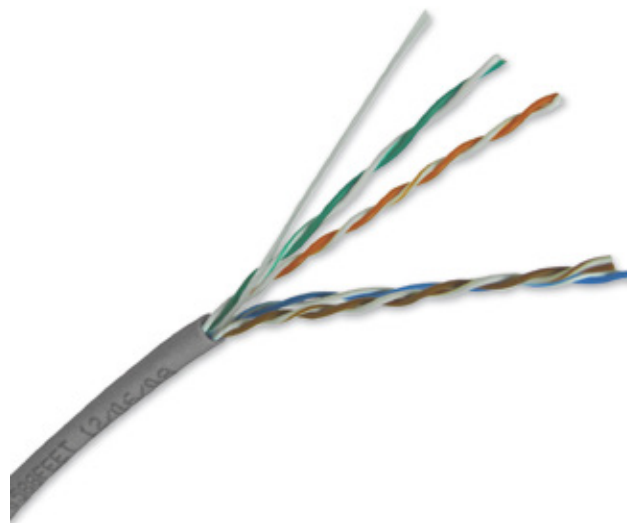


LP-CE010GRB Cable de Red U/UTP LanPro Reliable® CAT 5e, con clasificación CM, verificado por UL, con conductores calibre AWG 24 de cobre sólido y chaqueta gris, en caja REELEX II® de fácil extracción de 1000 pies (305 m)

LPCE010GRB_SS_SPB01W

Características

- Clasificación CM para aplicaciones comerciales.
- Especificado y probado a más de 100 MHz.
- Disminuye la tasa de errores de bits y aumenta la eficiencia de la red y el tiempo de funcionamiento.
- Sumamente flexible, reduce los costos de instalación y mantenimiento.
- Rendimiento superior a los diseños tradicionales.
- Compatible con estándares 568-A y 568-B.
- Construcción resistente.
- Supera los estándares ANSI/TIA-568-C.2, ISO/IEC 11801, UL 1685(UL1581, Sec. 1160), CSA FT1.
- RoHS.
- Compatible con versiones anteriores tales como los sistemas CAT 3 y CAT 5.
- Excelente relación de precio-rendimiento.
- Disponible en gris. Otros colores a petición.
- 4 pares de conductores UTP 24 AWG.
- Empacado en una práctica presentación: caja de fácil extracción tipo **REELEX II®** 1000 pies (305 ± 1.5 m).
- Peso aproximado: 28 libras (12.5Kg)
- Voltaje de Operación: ≤48 Vrms.
- UL E329019.



LP-CE010GRB Cable de Red U/UTP LanPro Reliable® CAT 5e, con clasificación CM, verificado por UL, con conductores calibre AWG 24 de cobre sólido y chaqueta gris, en caja REELEX II® de fácil extracción de 1000 pies (305m)

El cable de red U/UTP Reliable® CAT 5e con clasificación CM sin blindar es la respuesta que LanPro ofrece a la demanda impuesta por las aplicaciones de alto rendimiento de la actualidad, a precios razonables. Probado a más de 100 MHz, el desempeño garantizado de este cable cumple con los requerimientos de los estándares ANSI/TIA-568-C.2, ISO/IEC 11801, UL 1685(UL 1581, Se. 1160) y CSA FT1, haciéndolo ideal para enlaces de transmisión que soportan los protocolos de redes hoy en día.

Certificado bajo UL para aplicaciones CM Comerciales, el cable de red CAT 5e U/UTP Reliable® sin blindar de LanPro está disponible para entrega inmediata en gris (otros colores disponibles bajo pedido).

A Aplicaciones

El cable U/UTP de categoría 5e está destinado para aplicaciones de datos de alta velocidad de transmisión, incluyendo 100BASE-TX y 4/16 Mb/s Token Ring, para usarse en instalaciones residenciales o sencillas, pasando a lo largo de los espacios o pisos de estudios en el hogar.



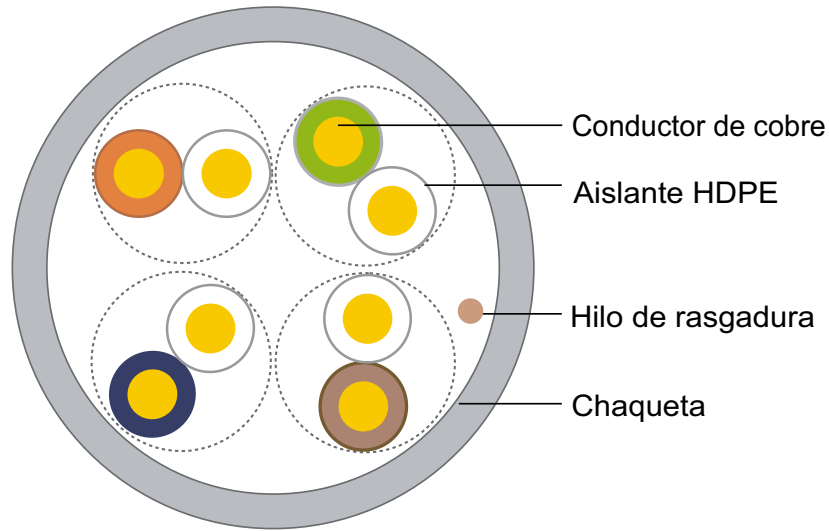
B Especificaciones

Mecánicas		
Conductor	Material	Cobre suave recocido
	Construcción [mm]	0.490±0.005
	Tamaño [AWG]	24 AWG
Insulation	Material	HDPE
	Diámetro [mm]	0.87 + 0.03
	Colores	Azul/Blanco-Azul
		naranja/Blanco-Naranja
Verde/Blanco-Verde		
Marrón/Blanco-Marrón		
Chaqueta	Clasificación Material	CM
	Espesor nominal [mm]	0.5 + 0.04
	Superficie	Limpia Lisa
	Diámetro [mm]	5.0 + 0.2
	Color	Gris
Impresión Superficial	Altura Letras [mm]	3.00 + 0.3
	Color	Negro
	Error de la impresora y espaciamento	≤0.5%, 1 m
Empaque	Tipo	Cartón Tipo REELEX II®
	Dimensiones	35,56cm x 26,04cm x 34,29cm
	Longitud en empaque [m]	305±1.5
Hilo de rasgar	Incluido	
Estándares	ANSI/TIA-568-C.2, ISO/IEC 11801, UL 1685 (UL1581, Sec. 1160), CSA FT1, RoHS, UL E329019	
Características físicas de la chaqueta	Fuerza tensional antes de envejecimiento [Mpa]	≥13.5
	Elongación antes de envejecer [%]	≥150
	Período de Envejecimiento [°Cxhrs]	100°Cx24hx7d
	Fuerza tensional después de envejecimiento [Mpa]	≥12.5
	Elongación después de envejecimiento [%]	≥125
	Flexión en frío (-20±2°Cx4h)	8xCable O.D. Sin fracturas visibles
Eléctricas		
A 20°C	Impedancia [1.0 - 100 MHz[Ω]	100±15
	Sesgado de retardo [1.0 - 100 MHz[Ω]	≤45
	Resistencia [Ω/100m @ 20°C]	Máx. 9.5
	Desbalance de Resistencia	Máx. 5%
	Desbalance de Capacitancia	Máx. 330pF/100m (328ft)
	Capacitancia Mutua	Máx. 560pF/100m
	Retardo de Propagación	537.6 ns/100 m máx. @ 100 MHz
	Voltaje de Prueba [1 min]	1.5KV /1 min (DC)
	Resistencia de aislación	≥5000MΩ Km (DC500V Cargado 1 min)
	Voltaje de Operación	48 Vrms
Físicas		
	Temperatura de Operación	-20°C a 75°C
	Temperatura de Instalación	0°C a 50°C
	Temperatura de almacenamiento	-20°C a 75°C

C Especificaciones de Certificación

Ítem f [MHz]	RL >dB/100m	Atenuación >dB/100m	NEXT >dB/100m	Retardo de fase ≤ns	PSNEXT >dB/100m	ELFEXT >dB/100m
1	20.0	2.0	65.3	570.00	62.3	60.8
4	23.0	4.1	56.3	552.00	53.3	48.8
8	24.5	5.8	51.8	546.73	48.8	42.7
10	25.0	6.5	50.3	545.38	47.3	40.8
16	25.0	8.2	47.2	543.00	44.4	36.7
20	25.0	9.3	45.8	542.05	42.8	34.8
25	24.3	10.4	44.3	541.20	41.3	32.8
31.25	23.6	11.7	42.9	540.44	33.9	30.9
62.5	21.5	17.0	38.4	538.55	27.9	24.9
100	20.1	22.0	35.3	537.60	23.8	20.8

D Construcción



E Cómo ordenar

LP-CE010GRB Cable de Red U/UTP LanPro Reliable® CAT 5e, con clasificación CM, verificado por UL, con conductores calibre AWG 24 de cobre sólido y chaqueta gris, en caja REELEX II® de fácil extracción de 1000 pies (305m)

LanPro está mejorando sus productos continuamente y se reserva el derecho a cambiar las especificaciones y disponibilidad sin notificación previa.