

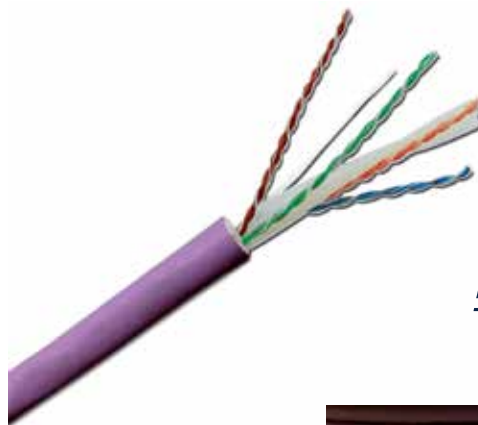
LP-CA0J0VLBT

Cable de red LanPro Performax®, sin blindar CAT 6A U/UTP con chaqueta color violeta tipo LSZH con baja emisión de humo y cero halógenos, con conector RJ45 en punta.

LPCA0J0VLBT_SS_SPB01W

Características

- Especificado y probado a 500 MHz.
- Tasas más bajas de error de Bit Error aumentando la eficiencia de la red y el tiempo de actividad.
- Muy flexible, reduce costos de instalación y mantenimiento.
- Rendimiento superior a los diseños tradicionales.
- Compatible con 568-A y 568-B.
- Construcción robusta.
- Compatible con los sistemas CAT 6 y CAT 5e.
- 4 pares 23 AWG UTP.
- Reliable CAT 6A es un producto robusto.
- Empacado en conveniente presentación. 1000 pies (305±1.5m) por caja.
- Voltaje de operación ≤ 48 Vrms.
- Excede requerimientos ANSI/TIA-568-C.2, ISO/IEC 11801, IEC 60332-1C.
- Clasificación de la llama: Chaqueta termoplástica LSZH.
- Cumple con IEEE 802.3an (10G-BaseT) y 802.3af/at (Especificaciones completas de alimentación PoE).
- En esta familia de cables no se utiliza politetrafluoroetileno (PTFE), también conocido como cubiertas de teflón ni tampoco Silicona
- En el ámbito de aplicación de estos cables de señal son los centros de datos y la Telecomunicaciones.
- La sección transversal de estos cables es de 0.25mm²



PERFORMAX



10G

48V

75°C

LSZH



LP-CA0J0VLBT

Cable de red LanPro Performax®, sin blindar CAT 6A U/UTP con chaqueta color violeta tipo LSZH con baja emisión de humo y cero halógenos, con conector RJ45 en punta.

Cable de red LanPro Performax®, sin blindar U/UTP de propósito general LanPro CAT 6A con chaqueta color violeta para fácil identificación, en material clasificado como LSZH, es la respuesta de LanPro a la demanda impuesta por las aplicaciones exigentes de altas prestaciones y desempeño a precios razonables. Probado sobre los 500 MHz, las características de desempeño de este cable cumplen con los estándares más exigentes tales como: ANSI/TIA-568-C.2, ISO/IEC 11801, DELTA No. 2014-111, convirtiéndolo en ideal para enlaces de transmisión que soportan los protocolos actuales hasta 10G.

NOTA IMPORTANTE:

Los cables LSZH, cuando toman fuego, generan humos que no contienen halógenos por lo que son cables más seguros para su uso en lugares públicos, con velocidades de propagación de las llamas similares a los clasificados como CMX.



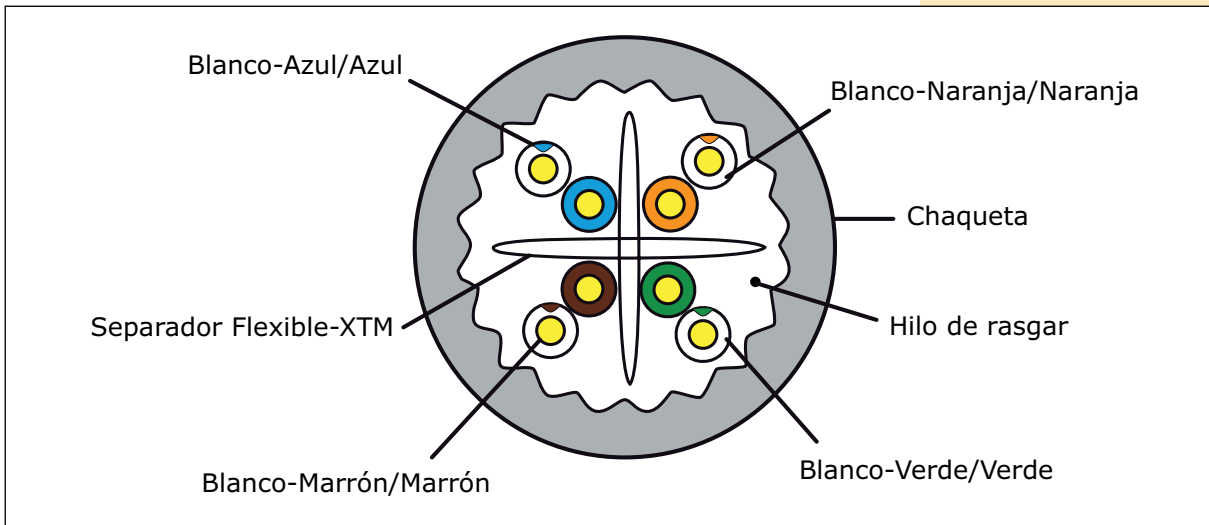
A Aplicaciones

El cable CAT 6A blindado U/UTP de LanPro LP-CA0J0VLBT es clasificado como LSZH y utilizado para aplicaciones de alta velocidad en 10 Gigabit Ethernet, 100BASE-Tx, token-ring, 155 Mbps ATM, 100 Mbps TP-PMD, Banda ancha y banda base analógica, ISDN, video digital y voz sobre IP (VoIP), también puede utilizarse para Cámaras IP de video-vigilancia, 100BASE-TX y 4/16 Mb/s Token Ring.

B Especificaciones Técnicas

Estándares	ISO/IEC11801, TIA/EIA 568.C.2, DELTA Aprobación No. 2014-111, IEC 60332-1C		
Conductor	Material	100% Cobre	
	AWG #	23	Tolerancia Positiva +0.005
	Diámetro Nominal (mm)	0.570	Tolerancia Negativa -0.005
Capa aislante	Material	HDPE	
	Diámetro (mm)	1.03±0.03	
Chaqueta	Espesor	0.65±0.05 mm	
	Diámetro externo, (O.D.)	6.9±0.4 mm	
	Acabado de la superficie	Limpio	
	Material	LSZH, cumple con estandar RoHS	
Marcas de la Chaqueta	Color	Violeta	
	Altura de la letra	3.0±0.3 mm	
	Color	Black	
Color de los hilos	Espacio de impresión & Error	≤ ±0.5%, 1m	
	1. Azul - Blanco/Azul	2. Naranja - Blanco/Naranja	
	3. Verde - Blanco/Verde	4. Marrón - Blanco/Marrón	
Empaque	Caja		
Longitud del producto	305±1.0m		
Hilo de rasgar	Si		
Propiedades físicas de la chaqueta	Resistencia a la tracción antes del envejecimiento (Mpa)	≥13.5	
	Elongación (%)	≥150	
	Periodo de envejecimiento (°C×hrs)	100°C×24h×7d	
	Resistencia a la tracción después del envejecimiento (Mpa)	≥12.5	
	Elongación (%)	≥125	
	Torsión en frio (-20±2°C×4h) 8×Cable O.D.	Sin fisuras visibles	
Características eléctricas 20°C	Voltaje de operación	≤ 48 Vrms	
	Índice de temperatura	75°C.	
	Voltaje seguro de prueba	1kv/1min. (DC).	
	Capacitancia mutua	4.2 nF/100 M nom.	
	Par a tierra	330pF/100m máx.	
	Resistencia del conductor DC	9.2 Ohm/100m máx. a 20°C.	
	Desbalance del conductor de la Resistencia DC	5% máx.	
	Impedancia característica	100±15 Ohm 1~500 MHz.	
	Sesgo del retardo		
	Velocidad de propagación	69%	

C Estructura



D Rendimiento Técnico (100m)

Frec.(MHz)	Perdida por inserción	NEXT ≥dB	PSNEXT ≥dB	ELFEXT ≥dB	PSELFEXT ≥dB	Delay ≤ns
1	2.1	74.3	72.3	67.8	64.8	570.0
4.0	3.8	65.3	63.3	55.8	52.8	552.0
8.0	5.3	60.8	58.8	49.7	46.7	546.7
10.0	5.9	59.3	57.3	47.8	44.8	545.4
16.0	7.5	56.2	54.2	43.7	40.7	543.0
20.0	8.4	54.8	52.8	41.8	38.8	542.1
25.0	9.4	53.3	51.3	39.8	36.8	541.2
31.25	10.5	51.9	49.9	37.9	34.9	540.4
62.5	15.0	47.4	45.4	31.9	28.9	538.6
100	19.1	44.3	42.3	27.8	24.8	537.6
200	27.6	39.8	37.8	21.8	18.8	536.5
250	31.1	38.3	36.3	19.8	16.8	536.1
300	34.3	37.1	35.1	18.3	15.3	536.1
500	45.3	33.8	31.8	13.8	10.8	535.6

E Cómo ordenar

LP-CA0J0VLBT Cable de red LanPro Performax®, sin blindar CAT 6A U/UTP con chaqueta color violeta tipo LSZH con baja emisión de humo y cero halógenos caja de 305m (1000 ft), con conector RJ45 en punta.