

**LP-C6MR0XXB Cable CAT 6 No Blindado U/UTP LanPro Reliable® para redes, Clasificado LSZH Nivel 3, con conductores de cobre 100% sólido AWG 24, núcleo de Nylon Flexible-X™ para simetría, en caja tipo Easy Pull-Box de 305m (1000 pies)**

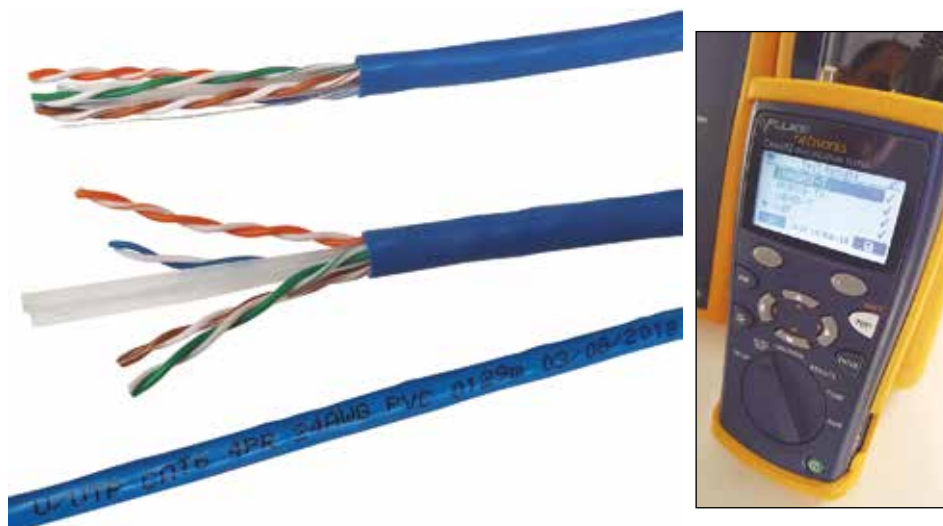
LPC6MR0XXB\_SS\_SPB01W

### Características:

- Muy flexible.
- Desempeño superior a los diseños tradicionales.
- Compatible con 568-A y 568-B.
- Excede los requerimientos ANSI/TIA-568-C.2, ISO/IEC 11801, IEC 60332-3, CSA FT1.
- Construcción robusta.
- Con hilo de rasgar.
- Compatible con sistemas de categorías inferiores CAT 5e y CAT 5.
- Excelente relación Desempeño/Precio.
- Cuatro (4) pares entorchados AWG 24.
- Clasificación de Resistencia a llamas: LSZH Nivel 3, chaqueta de termoplástico con espesor de 0.55mm.
- Reliable 6® es un producto robusto.
- Empacado en una conveniente caja Easy-Pull de 305 m (1000 pies) de fácil extracción.
- Geometría mejorada con la tecnología Flexible-X™.
- Voltaje de operación: <48 Vrms.

### Aplicaciones:

- El cable no blindado LanPro Reliable® CAT 6 U/UTP clasificado LSZH Nivel 3, está diseñado para aplicaciones de alta velocidad de datos, incluyendo Gigabit Ethernet, 100BASE-Tx, token-ring, 155 Mbps ATM, 100 Mbps TP-PMD, ISDN, análogos (Broadband, Baseband), Video digital y Voz sobre IP (VoIP), y puede ser utilizado también en aplicaciones de video vigilancia con cámaras IP.



### **LP-C6MR0XXB Cable CAT 6 No Blindado U/UTP LanPro Reliable® para redes, Clasificado LSZH Nivel 3, con conductores de cobre 100% sólido AWG 24, núcleo de Nylon Flexible-X™ para simetría, en caja tipo Easy Pull-Box de 305m (1000 pies)**

El Cable para redes LanPro Reliable® CAT 6 LP-C6MR0XXB, Clasificado LSZH Nivel 3, con conductores de cobre 100% sólido AWG 24, núcleo de Nylon Flexible-X™ para simetría, en caja tipo Easy Pull-Box de 305m (1000 pies), es la respuesta a la demanda impuesta por el mercado de aplicaciones de alto desempeño a precios razonables.

Probado a más de 250 MHz, el desempeño garantizado de este cable cumple con los exigentes requerimientos impuestos por las pruebas ANSI/TIA-568-C.2, ISO/IEC 11801, IEC 60332-3, CSA FT1, haciéndolo ideal para enlaces de transmisión que soportan los protocolos de redes actuales.

El cable LanPro Reliable® CAT 6 U/UTP clasificado LSZH Nivel 3, para aplicaciones comerciales y está disponible para despacho de inmediato. Ahora con construcción "Flexible-X™", los cables Reliable® CAT 6 aíslan y arreglan los pares a todo lo largo del cable, mejorando la instalación en el campo así como el desempeño.



**A Especificaciones Técnicas**

<b>Conductor</b>	Material	Cobre 100%		
	AWG #	24		
	Diámetro Nominal (mm)	0.50	Tolerancia Positiva	+0.005
			Tolerancia Negativa	-0.005
<b>Capa aislante</b>	Material	HDPE (Polietileno de alta densidad)		
	Diámetro(mm)	0.88±0.05		
	Color	A - Azul, Blanco-Azul B - Naranja, Blanco-Naranja C - Verde, Blanco-Verde D - Marrón, Blanco-Marrón		
<b>Hilo de rasgar</b>	Si			
<b>Separador</b>	Flexible-X™			
<b>Conductor de drenaje</b>	Ninguno			
<b>Chaqueta</b>	Espesor	0.55±0.05 mm		
	Diámetro externo (O.D.)	5.5±0.4 mm		
	Acabado superficial	Limpio, FRAP, Satinado		
	Material	Clasificado LSZH Nivel 3, cumple RoHS		
	Color	Azul, Gris, Violeta, otros colores bajo pedido		
<b>Marcas</b>	Altura de la fuente	3.0±0.3 mm		
	Color	Negro		
	Error de impresión y espacio	≤ ±0.5%, 1m		
<b>Empaque</b>	Carrete de madera & Cartón			
	Longitud del producto	305 ± 1.5 m		
	Dimensiones del cartón	De acuerdo a requerimientos		
<b>Propiedades físicas</b>	Rango de temperatura	-20°C a 75°C		
<b>Características mecánicas</b>	Fuerza tensional antes de envejecer (Mpa)	≥13.5		
	Elongación antes de envejecer (%)	≥150		
	Periodo de envejecimiento (°C x horas)	100°C x 24 h x 7d		
	Fuerza tensional después del envejecimiento (Mpa)	≥12.5		
	Elongación después del envejecimiento (%)	≥125		
	Dobles en frio (-20±2°Cx4h)	Fracturas no visibles		
	Radio de flexión	8x diámetro externo durante la instalación		
<b>Propiedades eléctricas (20°C)</b>	Impedancia (1.0 – 250.0 MHz)	100 ±15 Ohm		
	Retardo de inclinación @20°C (1.0 – 250.0 MHz)	≤ 45 ns/100m		
	Resistencia DC máxima @ (20°C)	9.5 Ohm/100 m		
	% de desbalance de Resistencia entre conductores (Max)	5 %		

**B Certificación**



**Cable ID: LANPRO-CAT6 24AWGG**

Date / Time: 08/13/2018 02:18:29 PM  
 Headroom 3.7 dB (NEXT 12-36)  
 Test Limit: TIA Cat 6 Perm. Link  
 Cable Type: Cat 6 U/UTP  
 Calibration Date: 06/28/2018

Operator: LANPRO NETWORKS  
 Software Version: 2.7800  
 Limits Version: 1.9500  
 NVP: 69.0%

**Test Summary: PASS**

Model: DTX-1800  
 Main S/N: 9514069  
 Remote S/N: 9514070  
 Main Adapter: DTX-PLA002  
 Remote Adapter: DTX-PLA002

Length (ft), Limit 295	[Pair 45]	274
Prop. Delay (ns), Limit 498	[Pair 12]	420
Delay Skew (ns), Limit 44	[Pair 12]	17
Resistance (ohms)	[Pair 12]	15.3
Insertion Loss Margin (dB)	[Pair 12]	2.5
Frequency (MHz)	[Pair 12]	249.5
Limit (dB)	[Pair 12]	31.1

**Worst Case Margin Worst Case Value**

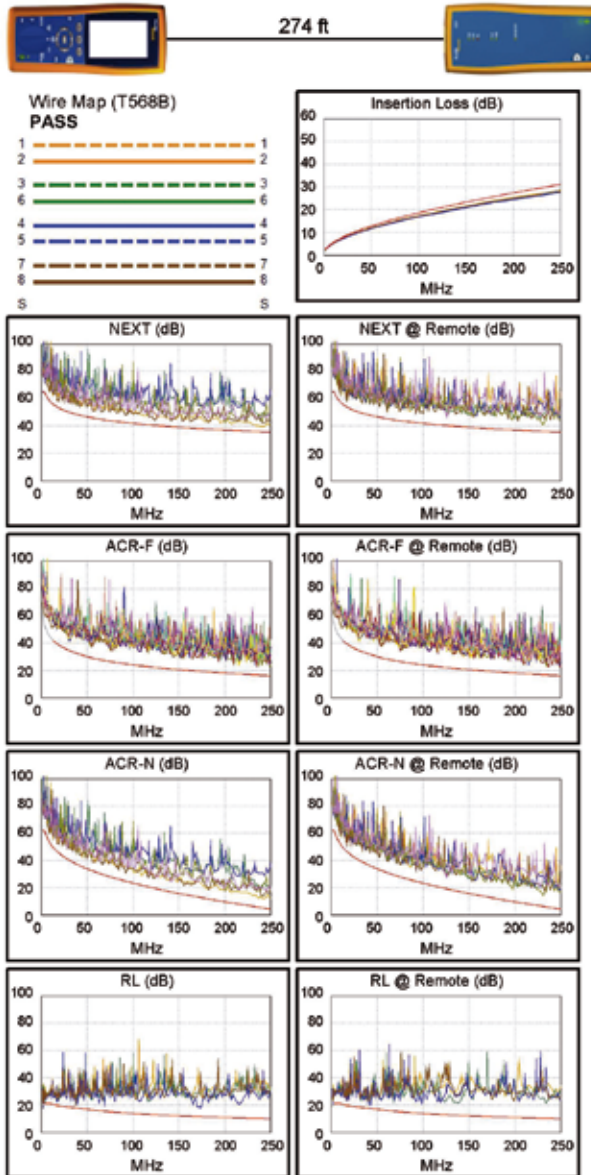
PASS	MAIN	SR	MAIN	SR
Worst Pair	12-36	36-78	12-36	36-78
NEXT (dB)	3.7	4.8	3.7	4.8
Freq. (MHz)	240.5	230.5	240.5	230.5
Limit (dB)	35.6	35.9	35.6	35.9
Worst Pair	36	45	36	36
PS NEXT (dB)	3.4	5.5	3.4	6.6
Freq. (MHz)	240.0	61.3	240.0	230.5
Limit (dB)	33.0	42.8	33.0	33.3

PASS	MAIN	SR	MAIN	SR
Worst Pair	45-36	45-36	45-36	45-36
ACR-F (dB)	5.9	6.2	5.9	6.2
Freq. (MHz)	235.0	249.0	235.0	249.0
Limit (dB)	16.8	16.3	16.8	16.3
Worst Pair	78	36	78	36
PS ACR-F (dB)	8.1	7.8	8.2	7.8
Freq. (MHz)	219.5	249.0	248.0	249.0
Limit (dB)	14.4	13.3	13.3	13.3

N/A	MAIN	SR	MAIN	SR
Worst Pair	36-45	36-45	12-36	36-78
ACR-N (dB)	5.5	6.0	6.8	7.8
Freq. (MHz)	18.4	16.9	243.5	230.5
Limit (dB)	46.1	47.0	4.9	6.2
Worst Pair	36	45	36	36
PS ACR-N (dB)	5.7	6.7	7.0	9.6
Freq. (MHz)	17.3	61.3	243.5	230.5
Limit (dB)	44.4	28.6	2.3	3.6

PASS	MAIN	SR	MAIN	SR
Worst Pair	45	45	45	45
RL (dB)	2.5	2.6	6.3	2.6
Freq. (MHz)	17.0	42.8	173.0	42.8
Limit (dB)	19.8	17.7	11.6	17.7

Compliant Network Standards:  
 10BASE-T      100BASE-TX      100BASE-T4  
 1000BASE-T      ATM-25      ATM-51  
 ATM-155      100VG-AnyLan      TR-4  
 TR-16 Active      TR-16 Passive

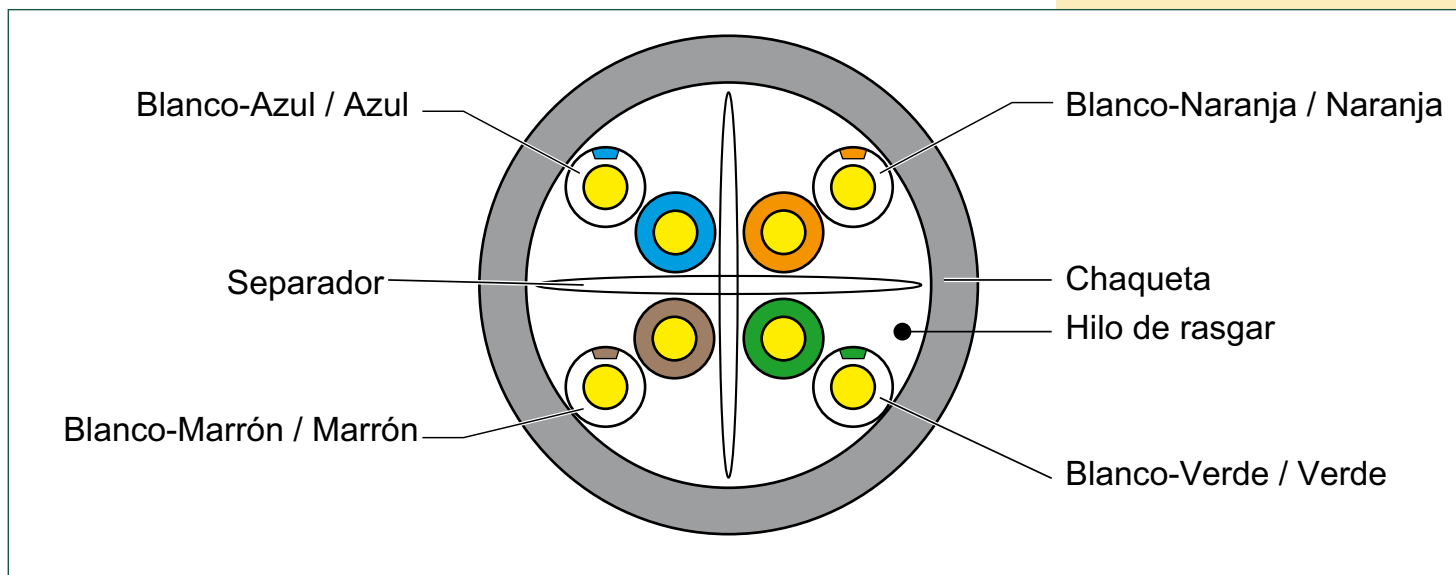


LinkWare™ PC Version 9.3

**C Características de Certificación**

Frec., MHz	RL > dB	ATT ≤dB	NEXT ≥dB	Retraso ≤ns	PSNEXT > dB	ELFEXT > dB	PSELFEXT ≥ dB
1	19.1	3.0	65.0	570.0	62.0	64.2	61.2
4	21.0	3.5	64.1	552.0	61.8	52.1	49.1
8	21.0	5.0	59.4	546.7	57.0	46.1	43.1
10	21.0	5.5	57.8	545.4	55.5	44.2	41.2
16	20.0	7.0	54.6	543.0	52.2	40.1	37.1
20	19.5	7.9	53.1	542.1	50.7	38.2	35.2
25	19.0	8.9	51.5	541.2	49.1	36.2	33.2
31.25	18.5	10.0	50.0	540.4	47.5	34.3	31.3
62.5	16.0	14.4	45.1	538.6	42.7	28.3	25.3
100	14.0	18.6	41.8	537.6	39.3	24.2	21.2
200	11.0	27.4	36.9	536.5	34.3	18.2	15.2
250	10.0	31.1	35.3	536.3	32.7	16.2	13.2

**D Estructura del cable**



**E Cómo ordenar**

**LP-C6MR0BLB** Cable CAT 6 U/UTP LanPro Reliable® para redes, Clasificado LSZH Nivel 3, con conductores de cobre sólido AWG 24, núcleo espaciador de Nylon Flexible-X™ para simetría y con chaqueta color azul en caja tipo Easy-Pull Box de 305m (1000 pies).

**LP-C6MR0VLB** Cable CAT 6 U/UTP LanPro Reliable® para redes, Clasificado LSZH Nivel 3, con conductores de cobre sólido AWG 24, núcleo espaciador de Nylon Flexible-X™ para simetría y con chaqueta color violeta en caja tipo Easy-Pull Box de 305m (1000 pies).

*LanPro está mejorando sus productos continuamente y se reserva el derecho a cambiar las especificaciones y disponibilidad sin notificación previa.*