

LP-C6MJ0BLBT Cable CAT 6 No Blindado U/UTP LanPro Reliable® para redes, Clasificado LSZH con conductores de cobre 100% sólido AWG 24, núcleo de Nylon Flexible-X™ para simetría, en caja tipo Easy Pull-Box de 305m (1000 pies), con conector RJ45 en punta.

LPC6MJ0BLBT_SS_SPB01W

Características:

- Muy flexible.
- Desempeño superior a los diseños tradicionales.
- Compatible con 568-A y 568-B.
- Excede los requerimientos ANSI/TIA-568-C.2, ISO/IEC 11801, CSA FT1.
- Construcción robusta. Con hilo de rasgar.
- Compatible con sistemas de categorías inferiores CAT 5e y CAT 5.
- Cuatro (4) pares entorchados AWG 24.
- Clasificación de Resistencia a llamas: LSZH chaqueta de termoplástico con espesor de 0.55mm.
- Empacado en una conveniente caja Easy-Pull de 305 m (1000 pies) de fácil extracción.
- Geometría mejorada con la tecnología Flexible-X™.
- Voltaje de operación: <48 Vrms.
- En esta familia de cables no se utiliza politetrafluoroetileno (PTFE), también conocido como cubiertas de teflón ni tampoco Silicona

Aplicaciones:

- El cable no blindado LanPro Reliable® CAT 6 U/UTP clasificado LSZH, está diseñado para aplicaciones de alta velocidad de datos, incluyendo Gigabit Ethernet, 100BASE-Tx, token-ring, 155 Mbps ATM, 100 Mbps TP-PMD, ISDN, análogos (Broadband, Baseband), Video digital y Voz sobre IP (VoIP), y puede ser utilizado también en aplicaciones de video vigilancia con cámaras IP.
- En el ámbito de aplicación de estos cables de señal son los centros de datos y la Telecomunicaciones.
- La sección transversal de estos cables es de 0.20mm².



**LP-C6MJ0BLBT
Cable CAT 6 No Blindado U/UTP LanPro Reliable®
para redes, Clasificado LSZH con conductores de cobre
100% sólido AWG 24, núcleo de Nylon Flexible-X™
para simetría, en caja tipo Easy Pull-Box de 305m (1000
pies), con conector RJ45 en punta.**

El Cable para redes LanPro Reliable® CAT 6 LP-C6MJ0BLBT, Clasificado LSZH con conductores de cobre 100% sólido AWG 24, núcleo de Nylon Flexible-X™ para simetría, en caja tipo Easy Pull-Box de 305m (1000 pies), es la respuesta a la demanda impuesta por el mercado de aplicaciones de alto desempeño a precios razonables.

Probado a más de 250 MHz, el desempeño garantizado de este cable cumple con los exigentes requerimientos impuestos por las pruebas ANSI/TIA-568-C.2, ISO/IEC 11801, CSA FT1, haciéndolo ideal para enlaces de transmisión que soportan los protocolos de redes actuales.

El cable LanPro Reliable® CAT 6 U/UTP clasificado LSZH para aplicaciones comerciales y está disponible para despacho de inmediato. Ahora con construcción "Flexible-X™", los cables Reliable® CAT 6 aíslan y arreglan los pares a todo lo largo del cable, mejorando la instalación en el campo así como el desempeño.

A Especificaciones Técnicas

| | | | | |
|--------------------------------------|--|--|---------------------|--------|
| Conductor | Material | Cobre 100% | | |
| | AWG # | 24 | | |
| | Diámetro Nominal (mm) | 0.50 | Tolerancia Positiva | +0.005 |
| | | | Tolerancia Negativa | -0.005 |
| Capa aislante | Material | HDPE (Polietileno de alta densidad) | | |
| | Diámetro(mm) | 0.88±0.05 | | |
| | Color | A - Azul, Blanco-Azul B - Naranja, Blanco-Naranja C - Verde, Blanco-Verde D - Marrón, Blanco-Marrón | | |
| Hilo de rasgar | Si | | | |
| Separador | Flexible-X™ | | | |
| Conductor de drenaje | Ninguno | | | |
| Chaqueta | Espesor | 0.55±0.05 mm | | |
| | Diámetro externo (O.D.) | 5.5±0.4 mm | | |
| | Acabado superficial | Limpio, FRAP, Satinado | | |
| | Material | Clasificado LSZH, cumple RoHS | | |
| | Color | Azul, Gris, otros colores bajo pedido | | |
| Marcas | Altura de la fuente | 3.0±0.3 mm | | |
| | Color | Negro | | |
| | Error de impresión y espacio | ≤ ±0.5%, 1m | | |
| Empaque | Carrete de madera & Cartón | | | |
| | Longitud del producto | 305 ± 1.5 m | | |
| | Dimensiones del cartón | De acuerdo a requerimientos | | |
| Propiedades físicas | Rango de temperatura | -20°C a 75°C | | |
| Características mecánicas | Fuerza tensional antes de envejecer (Mpa) | ≥13.5 | | |
| | Elongación antes de envejecer (%) | ≥150 | | |
| | Periodo de envejecimiento (°C x horas) | 100°C x 24 h x 7d | | |
| | Fuerza tensional después del envejecimiento (Mpa) | ≥12.5 | | |
| | Elongación después del envejecimiento (%) | ≥125 | | |
| | Dobles en frio (-20±2°Cx4h) | Fracturas no visibles | | |
| | Radio de flexión | 8x diámetro externo durante la instalación | | |
| Propiedades eléctricas (20°C) | Impedancia (1.0 – 250.0 MHz) | 100 ±15 Ohm | | |
| | Retardo de inclinación @20°C (1.0 – 250.0 MHz) | ≤ 45 ns/100m | | |
| | Resistencia DC máxima @ (20°C) | 9.5 Ohm/100 m | | |
| | % de desbalance de Resistencia entre conductores (Max) | 5 % | | |

B Certificación



Cable ID: LANPRO-CAT6 24AWGG

Date / Time: 08/13/2018 02:18:29 PM
 Headroom 3.7 dB (NEXT 12-36)
 Test Limit: TIA Cat 6 Perm. Link
 Cable Type: Cat 6 U/UTP
 Calibration Date: 06/28/2018

Operator: LANPRO NETWORKS
 Software Version: 2.7800
 Limits Version: 1.9500
 NVP: 69.0%

Test Summary: PASS

Model: DTX-1800
 Main S/N: 9514069
 Remote S/N: 9514070
 Main Adapter: DTX-PLA002
 Remote Adapter: DTX-PLA002

| | | |
|-----------------------------|-----------|-------|
| Length (ft), Limit 295 | [Pair 45] | 274 |
| Prop. Delay (ns), Limit 498 | [Pair 12] | 420 |
| Delay Skew (ns), Limit 44 | [Pair 12] | 17 |
| Resistance (ohms) | [Pair 12] | 15.3 |
| | | |
| Insertion Loss Margin (dB) | [Pair 12] | 2.5 |
| Frequency (MHz) | [Pair 12] | 249.5 |
| Limit (dB) | [Pair 12] | 31.1 |

Worst Case Margin Worst Case Value

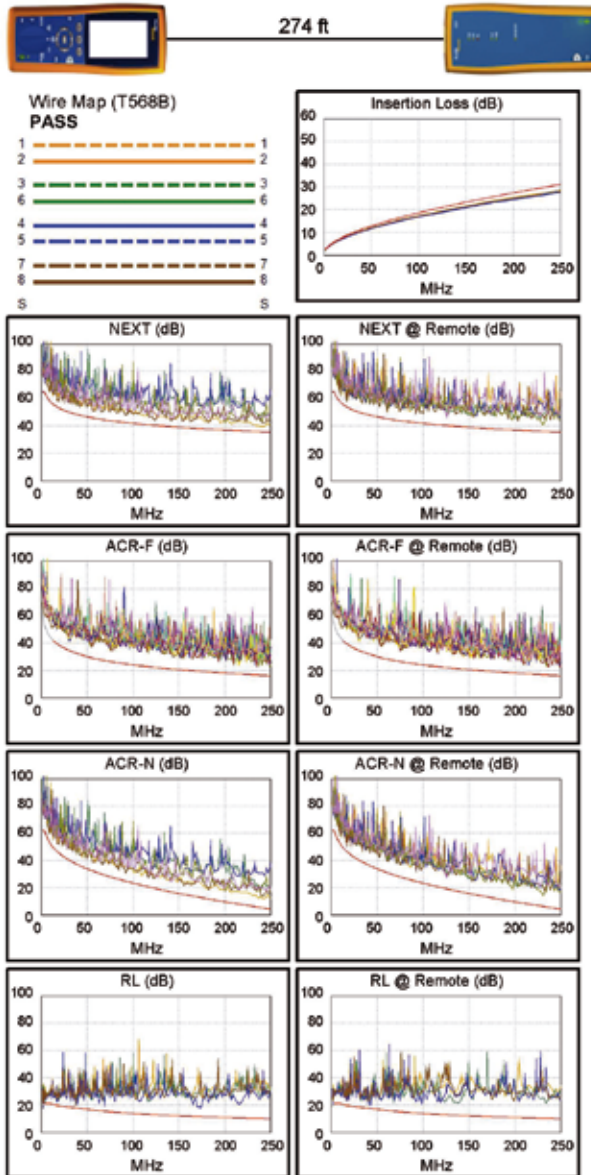
| PASS | MAIN | SR | MAIN | SR |
|--------------|-------|-------|-------|-------|
| Worst Pair | 12-36 | 36-78 | 12-36 | 36-78 |
| NEXT (dB) | 3.7 | 4.8 | 3.7 | 4.8 |
| Freq. (MHz) | 240.5 | 230.5 | 240.5 | 230.5 |
| Limit (dB) | 35.6 | 35.9 | 35.6 | 35.9 |
| Worst Pair | 36 | 45 | 36 | 36 |
| PS NEXT (dB) | 3.4 | 5.5 | 3.4 | 6.6 |
| Freq. (MHz) | 240.0 | 61.3 | 240.0 | 230.5 |
| Limit (dB) | 33.0 | 42.8 | 33.0 | 33.3 |

| PASS | MAIN | SR | MAIN | SR |
|---------------|-------|-------|-------|-------|
| Worst Pair | 45-36 | 45-36 | 45-36 | 45-36 |
| ACR-F (dB) | 5.9 | 6.2 | 5.9 | 6.2 |
| Freq. (MHz) | 235.0 | 249.0 | 235.0 | 249.0 |
| Limit (dB) | 16.8 | 16.3 | 16.8 | 16.3 |
| Worst Pair | 78 | 36 | 78 | 36 |
| PS ACR-F (dB) | 8.1 | 7.8 | 8.2 | 7.8 |
| Freq. (MHz) | 219.5 | 249.0 | 248.0 | 249.0 |
| Limit (dB) | 14.4 | 13.3 | 13.3 | 13.3 |

| N/A | MAIN | SR | MAIN | SR |
|---------------|-------|-------|-------|-------|
| Worst Pair | 36-45 | 36-45 | 12-36 | 36-78 |
| ACR-N (dB) | 5.5 | 6.0 | 6.8 | 7.8 |
| Freq. (MHz) | 18.4 | 16.9 | 243.5 | 230.5 |
| Limit (dB) | 46.1 | 47.0 | 4.9 | 6.2 |
| Worst Pair | 36 | 45 | 36 | 36 |
| PS ACR-N (dB) | 5.7 | 6.7 | 7.0 | 9.6 |
| Freq. (MHz) | 17.3 | 61.3 | 243.5 | 230.5 |
| Limit (dB) | 44.4 | 28.6 | 2.3 | 3.6 |

| PASS | MAIN | SR | MAIN | SR |
|-------------|------|------|-------|------|
| Worst Pair | 45 | 45 | 45 | 45 |
| RL (dB) | 2.5 | 2.6 | 6.3 | 2.6 |
| Freq. (MHz) | 17.0 | 42.8 | 173.0 | 42.8 |
| Limit (dB) | 19.8 | 17.7 | 11.6 | 17.7 |

Compliant Network Standards:
 10BASE-T 100BASE-TX 100BASE-T4
 1000BASE-T ATM-25 ATM-51
 ATM-155 100VG-AnyLan TR-4
 TR-16 Active TR-16 Passive

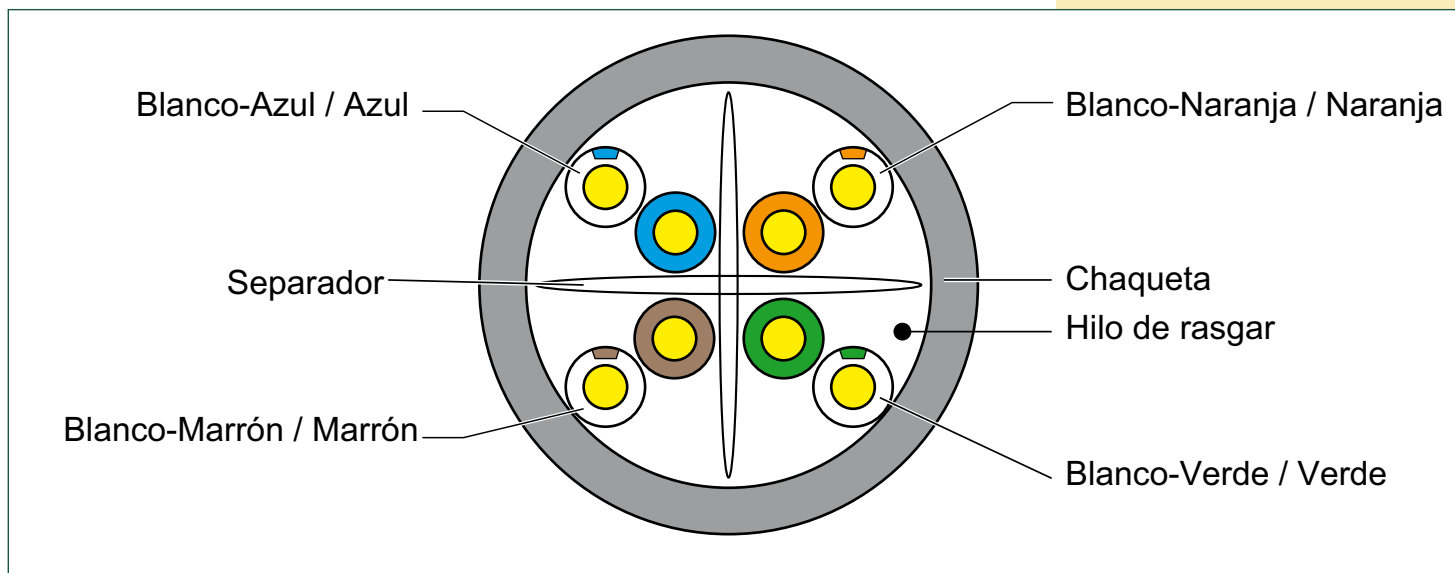


LinkWare™ PC Version 9.3

C Características de Certificación

| Frec., MHz | RL > dB | ATT ≤dB | NEXT ≥dB | Retraso ≤ns | PSNEXT > dB | ELFEXT > dB | PSELFEXT ≥ dB |
|------------|---------|---------|----------|-------------|-------------|-------------|---------------|
| 1 | 19.1 | 3.0 | 65.0 | 570.0 | 62.0 | 64.2 | 61.2 |
| 4 | 21.0 | 3.5 | 64.1 | 552.0 | 61.8 | 52.1 | 49.1 |
| 8 | 21.0 | 5.0 | 59.4 | 546.7 | 57.0 | 46.1 | 43.1 |
| 10 | 21.0 | 5.5 | 57.8 | 545.4 | 55.5 | 44.2 | 41.2 |
| 16 | 20.0 | 7.0 | 54.6 | 543.0 | 52.2 | 40.1 | 37.1 |
| 20 | 19.5 | 7.9 | 53.1 | 542.1 | 50.7 | 38.2 | 35.2 |
| 25 | 19.0 | 8.9 | 51.5 | 541.2 | 49.1 | 36.2 | 33.2 |
| 31.25 | 18.5 | 10.0 | 50.0 | 540.4 | 47.5 | 34.3 | 31.3 |
| 62.5 | 16.0 | 14.4 | 45.1 | 538.6 | 42.7 | 28.3 | 25.3 |
| 100 | 14.0 | 18.6 | 41.8 | 537.6 | 39.3 | 24.2 | 21.2 |
| 200 | 11.0 | 27.4 | 36.9 | 536.5 | 34.3 | 18.2 | 15.2 |
| 250 | 10.0 | 31.1 | 35.3 | 536.3 | 32.7 | 16.2 | 13.2 |

D Estructura del cable



E Cómo ordenar

LP-C6MJ0BLBT Cable CAT 6 U/UTP LanPro Reliable® para redes, Clasificado LSZH con conductores de cobre sólido AWG 24, núcleo espaciador de Nylon Flexible-X™ para simetría y con chaqueta color azul en caja tipo Easy-Pull Box de 305m (1000 pies), con conector RJ45 en punta.