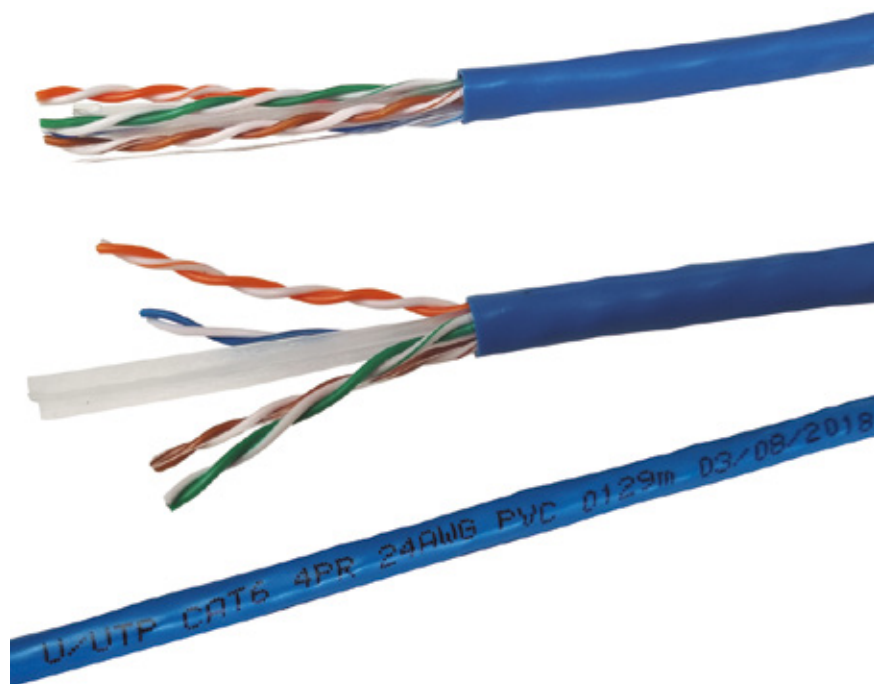


**LP-C6M30BLB Cable CAT 6 No Blindado U/UTP LanPro Reliable® para redes, Clasificado CMP con conductores de cobre 100% sólido AWG 24, núcleo de Nylon Flexible-X™ para simetría, con chaqueta color azul en caja tipo Easy Pull-Box de 305m (1000 pies)**

LPC6M30BLB\_SS\_SPB01W

### Características

- Muy flexible.
- Desempeño superior a los diseños tradicionales.
- Compatible con 568-A y 568-B.
- Excede los requerimientos ANSI/TIA-568.2-D, ISO/IEC 11801.
- Construcción robusta.
- Con hilo de rasgar.
- Compatible con sistemas de categorías inferiores CAT 5e y CAT 5.
- Excelente relación Desempeño/Precio.
- Chaqueta color azul.
- Cuatro (4) pares entorchados AWG 24.
- Clasificación de Resistencia a llamas: CMP chaqueta de termoplástico.
- Reliable 6® es un producto robusto.
- Empacado en una conveniente caja Easy-Pull de 305 m (1000 pies) de fácil extracción.
- Geometría mejorada con la tecnología Flexible-X™.
- Voltaje de operación: <48 Vrms.



### LP-C6M30BLB

**Cable CAT 6 No Blindado U/UTP LanPro Reliable® para redes, Clasificado CMP con conductores de cobre 100% sólido AWG 24, núcleo de Nylon Flexible-X™ para simetría, con chaqueta color azul en caja tipo Easy Pull-Box de 305m (1000 pies)**

El Cable para redes LanPro Reliable® CAT 6 LP-C6M30BLB, Clasificado CMP con conductores de cobre 100% sólido AWG 24, núcleo de Nylon Flexible-X™ para simetría y con chaqueta color azul en caja tipo Easy Pull-Box de 305m (1000 pies), es la respuesta a la demanda impuesta por el Mercado de aplicaciones de alto desempeño a precios razonables.

Probado a más de 250 MHz, el desempeño garantizado de este cable cumple con los exigentes requerimientos impuestos por las pruebas ANSI/TIA-568.2-D, ISO/IEC 11801, haciéndolo ideal para enlaces de transmisión que soportan los protocolos de redes actuales.

Ahora con construcción "Flexible-X™", los cables Reliable® CAT 6 aíslan y arreglan los pares a todo lo largo del cable, mejorando la instalación en el campo, así como el desempeño.

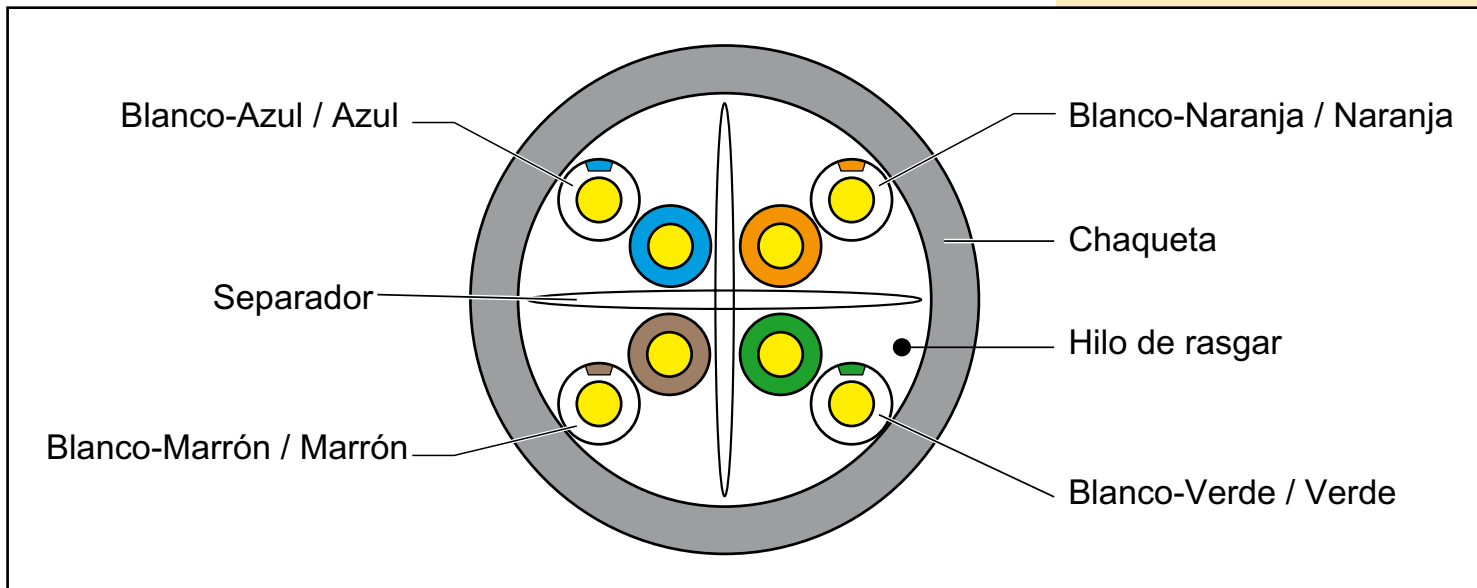
### A Aplicaciones:

El cable no blindado LanPro Reliable® CAT 6 U/UTP clasificado CMP, está diseñado para aplicaciones de alta velocidad de datos, incluyendo Gigabit Ethernet, 100BASE-Tx, token-ring, 155 Mbps ATM, 100 Mbps TP-PMD, ISDN, análogos (Broadband, Baseband), Video digital y Voz sobre IP (VoIP), y puede ser utilizado también en aplicaciones de video vigilancia con cámaras IP.

**B Especificaciones técnicas:**

<b>Estandares</b>	ISO/IEC11801, ANSI/TIA-568.2-D			
<b>Conductor</b>	Material	Cobre 100%		
	AWG #	24		
	Diámetro Nominal (mm)	0.530	Tolerancia positiva	+0.005
			Tolerancia negativa	-0.005
<b>Capa aislante</b>	Material	HDPE (Polietileno de alta densidad)		
	Diámetro(mm)	0.92±0.08mm		
	Color	A - Azul, Blanco-Azul		
		B - Naranja, Blanco-Naranja		
C - Verde, Blanco-Verde				
	D - Marrón, Blanco-Marrón			
<b>Hilo de rasgar</b>	Sí			
<b>Separador</b>	Flexible-X™			
<b>Conductor de drenaje</b>	Ninguno			
<b>Chaqueta</b>	Espesor	0.43±0.05 mm		
	Diámetro externo (O.D.)	5.4±0.4 mm		
	Acabado superficial	Limpio, FRAP, Satinado		
	Material	Clasificado CMP, cumple RoHS		
	Color	Azul		
<b>Marcas</b>	Altura de la fuente	3.0±0.3 mm		
	Color	Negro		
	Error de impresión y espacio	≤ ±0.5%, 1m		
<b>Empaque</b>	Carrete de madera & Cartón			
	Longitud del producto	305 ± 1.5 m		
	Dimensiones del cartón	De acuerdo a requerimientos		
<b>Propiedades físicas</b>	Rango de temperatura	-20°C a 75°C		
<b>Características mecánicas</b>	Fuerza tensional antes de envejecer (Mpa)	≥13.5		
	Elongación antes de envejecer (%)	≥150		
	Periodo de envejecimiento (°C x horas)	100°C x 24 h x 7d		
	Fuerza tensional después del envejecimiento (Mpa)	≥12.5		
	Elongación después del envejecimiento (%)	≥125		
	Dobles en frio (-20±2°Cx4h)	Fracturas no visibles		
	Radio de flexión	8x diámetro externo durante la instalación		
<b>Propiedades eléctricas (20°C)</b>	Impedancia (1.0 – 250.0 MHz)	100 ±15 Ohm		
	Retardo de inclinación @20°C (1.0 – 250.0 MHz)	≤ 45 ns/100m		
	Resistencia DC máxima @ (20°C)	9.5 Ohm/100 m		
	% de desbalance de Resistencia entre conductores (Max)	5 %		

**C Estructura:**



**D Características de Certificación**

Frec.(MHz)	RL > dB	ATT ≤ dB	NEXT ≥ dB	DELAY ≤ ns	PSNEXT > dB	ELFEXT > dB	PSELFEXT ≥ dB
1	19.1	3.0	65.0	521	62.0	64.2	61.2
4	21.0	3.5	64.1	504	61.8	52.1	49.1
8	21.0	5.0	59.4	500	57.0	46.1	43.1
10	21.0	5.5	57.8	498	55.5	44.2	41.2
16	20.0	7.0	54.6	496	52.2	40.1	37.1
20	19.5	7.9	53.1	495	50.7	38.2	35.2
25	19.0	8.9	51.5	495	49.1	36.2	33.2
31.25	18.5	10.0	50.0	494	47.5	34.3	31.3
62.5	16.0	14.4	45.1	492	42.7	28.3	25.3
100	14.0	18.6	41.8	491	39.3	24.2	21.2
200	11.0	27.4	36.9	490	34.3	18.2	15.2
250	10.0	31.1	35.3	490	32.7	16.2	13.2

**E Cómo ordenar:**

**LP-C6M30BLB** Cable CAT 6 U/UTP LanPro Reliable® para redes, Clasificado CMP con conductores de cobre sólido AWG 24, núcleo espaciador de Nylon Flexible-X™ para simetría y con chaqueta color azul en caja tipo Easy-Pull Box de 305m (1000 pies).