

**LP-BRJ458P8CCAFS21 Plug de sobre medida RJ45 8P8C CAT 6A, completamente blindado, de dos partes, contactos con revestimiento dorado y dos puntas descentradas para conductores sólidos AWG 22-23 y clip para sujeción de cable de gran diámetro**

LPBRJ458P8CCAFS21\_SS\_SPB01W

### Características

- Estilo de enchufe 8P8C (8 posiciones, 8 contactos). Sobre medida.
- Diseño completamente blindado.
- Clip de sujeción para cables de gran diámetro.
- Estándares de CAT 6A compatibles con 10GB Gigabit Ethernet.
- Plugs modulares de altísima calidad. Fabricados con policarbonato, no plásticos baratos.
- Compatibles con conductores sólidos.
- Estos plugs también soportan aplicaciones telefónicas en el hogar o sistemas de cableado en la oficina.
- Apropriados para pach cords de cables telefónicos.
- Contactos con dos puntas descentradas y 50 micropulgadas de revestimiento dorado sobre 50 micropulgadas de níquel, que rozan el conductor sólido lateralmente sin romperlo, ni al contacto, lo que hace posible que tengan un mejor rendimiento, fuerza de señal más alta y mejores características de transmisión de datos.



### LP-BRJ458P8CCAFS21

**Plug de sobre medida RJ45 8P8C CAT 6A, completamente blindado de dos partes, contactos con revestimiento dorado y dos puntas descentradas para conductores sólidos AWG 22-23 con clip para sujeción de cable de gran diámetro**

El plug de sobre medida RJ45 de 8 posiciones y 8 contactos CAT 6A, completamente blindado de dos partes, con revestimiento dorado y dos puntas descentradas para conductores sólidos AWG 22-23 con clip para sujeción de cable de gran diámetro, se utiliza principalmente para hacer cables tipo patch cords con conductores sólidos y cumplen la función de interconectar los sistemas de cableado estructurado tomando como base el estándar de categoría CAT 6A.

Este plug tiene 8 contactos y una cubierta completamente blindada. Asimismo, es compatible con los esquemas de cableado 568-A y 568-B. Este conector puede utilizarse en aplicaciones de telefonía y tiene la capacidad de soportar hasta 4 pares de teléfonos, haciendo posible que el teléfono PABX tenga hasta 4 líneas conectadas a la compañía telefónica.

Estos plugs permiten la preparación en campo, por medio de conductores sólidos AWG23 a AWG22. La superficie de contacto posee revestimiento dorado de 50 micropulgadas, lo que garantiza una larga vida y un alto grado de resistencia contra la corrosión y los riesgos del medio ambiente.

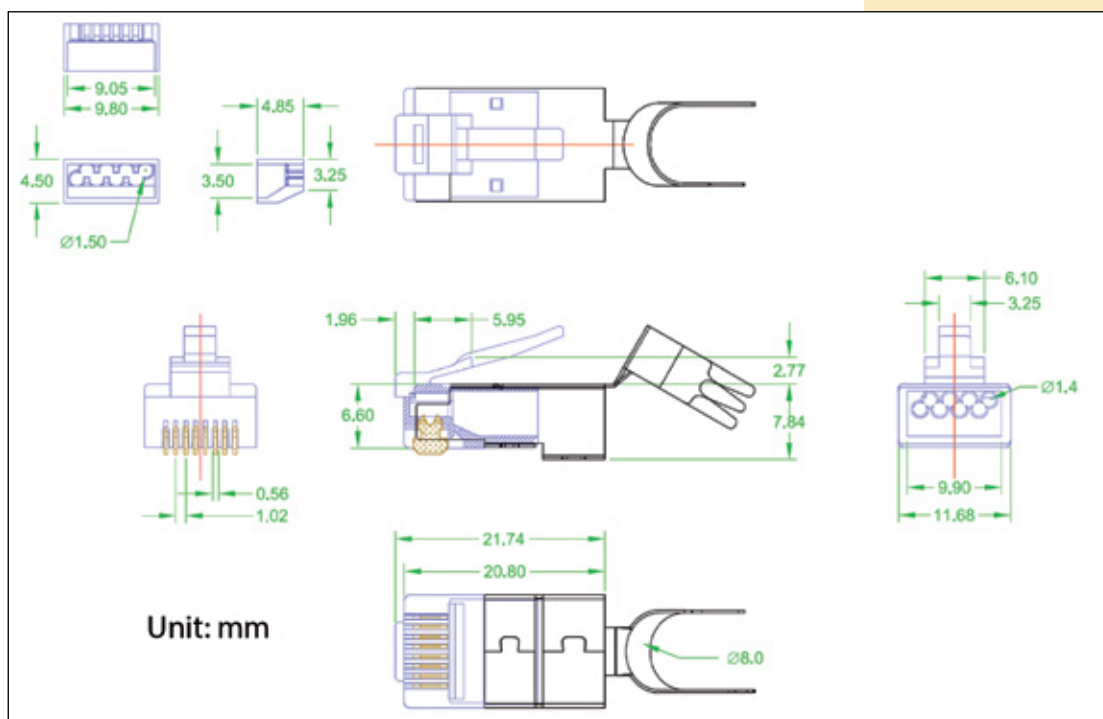
Basados en estándares internacionales como ISO/IEC 11801, TIA 568 y EB50173, los plugs RJ45 de LanPro ofrecen una larga vida útil en sus instalaciones de cableado estructurado.

Se recomienda y se fomenta las terminaciones hechas en fábrica a través de los patch cords de tamaño estándar, también fabricados por LanPro en una variedad de colores.



**A Especificaciones**

<b>Material</b>	
Armazón	Policarbonato, UL 94V-2, transparente
Terminal de contacto	Bronce fosforado, acabado: 50 micropulgadas de revestimiento dorado sobre 50 micropulgadas de níquel en el área de contacto.
Blindaje	Cubierta completamente blindada cromada con bronce
Material de la carcasa	Latón
<b>Eléctricas</b>	
Aplicaciones	150 VAC max. @ 15A @25°C, baja del rating a 2A @ 70°C.
Voltaje de resistencia dieléctrica	1000 VAC.
Resistencia de aislamiento	500 MΩ
<b>Rendimiento</b>	
Temperatura de funcionamiento	-40°C to 70°C
Fuerza de tensión del plug del cable	7.7 Kg.
Utilizado para conductores sólidos 22-23 AWG	
Duración	750 ciclos de inserción-extracción
<b>Compatibilidad con los estándares</b>	
TIA-568A y TIA-568B.	
1000BASE-T Gigabit Ethernet.	

**B Dibujo Dimensional**



**C** Tabla de Comparación de los Plugs

Tabla de comparación de los Plugs RJ45 8P8C CAT 6A, completamente blindados de dos partes		
<b>No. de parte LanPro</b>	 <b>LP-BRJ458P8CCAFS21</b>	 <b>LP-LRJ458P8CCAFL21</b>
<b>Tipo</b>	CAT 6A STP	CAT 6A STP
<b>Descripción</b>	Plug de sobre medida RJ45 8P8C CAT 6A, completamente blindado de dos partes, contactos con revestimiento dorado y dos puntas descentradas para conductores sólidos AWG 22/23 y clip para sujeción de de 1.4mm y con orificio de 1.5mm para cable de gran diámetro	Plug RJ45 8P8C CAT 6A completamente blindado de dos partes, con lengüeta para soldar el conductor de drenaje o malla de aterramiento, contactos con revestimiento dorado y dos puntas descentradas para conductores sólidos AWG 23/26.
<b>Desempeño</b>	CAT 6 o CAT 6A dependiendo de la calidad del cable	CAT 6 o CAT 6A dependiendo de la calidad del cable
<b>Rango de aislamiento del diámetro del conductor</b>	1.30 ~ 1.40mm	1.30 ~ 1.40mm
<b>Rango del diámetro de la chaqueta</b>	7.80 ~ 8.30mm	6.0 ~ 6.5mm
<b>Tipo de Bota para PC</b>	Grande 8.0 mm LP-B101BK1	Grande 8.0 mm LP-B101BK1
<b>Herramienta para cortar cable y terminación por compresión/Estándar RJ45</b>	LPT-236 - Herramienta para corte de cable y terminación por compresión para los plugs de sobremedida RJ45 modelo LP-BRJ458P8CCAFS21 de LanPro	Herramienta Tradicional RJ45 (LPT-5680R)
<b>Ventajas</b>	Terminación para cables de diámetro externo largo; clip para mejor sujeción del cable; fácil conexión.	No necesita una herramienta específica; recomendado para cables medios a largos.
<b>Desventajas</b>	Con conductor de drenaje; Necesita una herramienta específica.	El conductor de drenaje debe ser soldado

**D** Cómo Ordenar

<b>LP-BRJ458P8CCAFS21</b>	Plug de sobre medida RJ45 8P8C CAT 6A, completamente blindado de dos partes, contactos con revestimiento dorado y dos puntas descentradas para conductores sólidos AWG 22-23 con clip para sujeción de cable de gran diámetro
---------------------------	---

LanPro está mejorando sus productos continuamente y se reserva el derecho a cambiar las especificaciones y disponibilidad sin notificación previa.