

## LP-3317XXYY1

### Faceplates con entrada inclinada.

LPANGLEDFACEPLATES\_SS\_SPB01W

#### Características

- Convenientemente inclinada para reducir la tensión en la entrada de los cables patchcords.
- Menor profundidad en la parte interna de la caja superficial sobre pared para que el cableado tenga menos tensión mecánica y esté más ordenado.
- Etiqueta de identificación para extracción rápida y sin herramientas.
- Etiqueta plástica reinsertable codificada con color para identificar los puertos para datos o telefonía de una manera más sencilla.
- Diseño robusto y grueso.
- Material: ABS con protección contra los rayos UV; no se pone amarillo ni se resquebraja con la exposición al sol.
- Maquinado de precisión para un encaje perfecto.
- Series V para alineación vertical.
- Compatible con jacks para teléfono CAT 3, 5, 5e, 6 y 6a, y con la mayoría de jacks tipo keystone de la Serie IMC® de RF, video, sonido y datos.
- Intercambiable con la mayoría de las marcas populares.



**iMC®**  
COMPATIBLE

## LP-3317XXYY1

### Faceplates con entrada inclinada.

La serie de faceplates inclinadas de LanPro constituye un gran paso adelante en el diseño de la instalación, desde el punto de vista del usuario y el instalador.

En cuanto al usuario, el ángulo de entrada del patchcord disminuye la tensión mecánica en el cable, el plug y el jack. Este alivio de tensión aumenta la durabilidad tanto del jack como del patchcord.

En cuanto al instalador, la profundidad reducida en la parte interna de la caja superficial sobre pared y un mejor ángulo de acceso para el cableado proveniente de un conducto vertical facilita el esfuerzo y la organización de cable, lo que resulta en una mejor instalación.

La alta capacidad combinada con conectores múltiples, el posible uso de diferentes dispositivos acopladores estándar (jacks) y nuestra línea de componentes modulares compatibles IMC® hacen de estas faceplates la elección más práctica. Son perfectos para sistemas blindados.

Las faceplates son totalmente compatibles con los estándares de teléfonos, así como con los sistemas CAT 3, 5, 5e, 6, 6a y 7.

El diseño de tapa con tornillo hace que luzca mucho mejor y las tapas contra el polvo para los puertos inutilizados están disponibles.

Estas faceplates vienen en tamaño estándar americano y se adaptan a cualquier aplicación estándar de ese estilo.

Hechas de plástico ABS resistente a los rayos UV. Disponibles en versiones para montaje vertical.

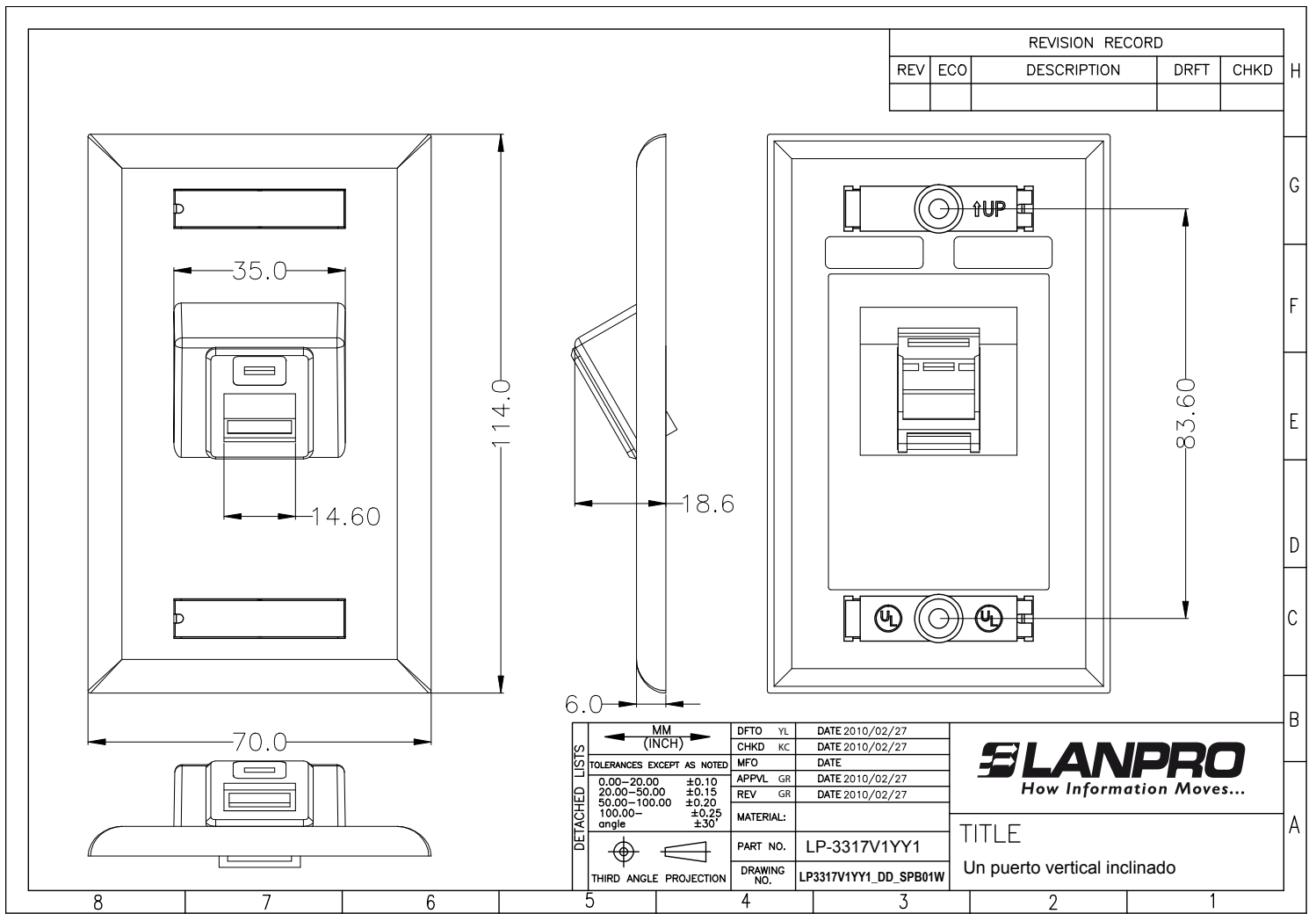
Existen tres (3) modelos: con 1, 2 y 4 puertos.

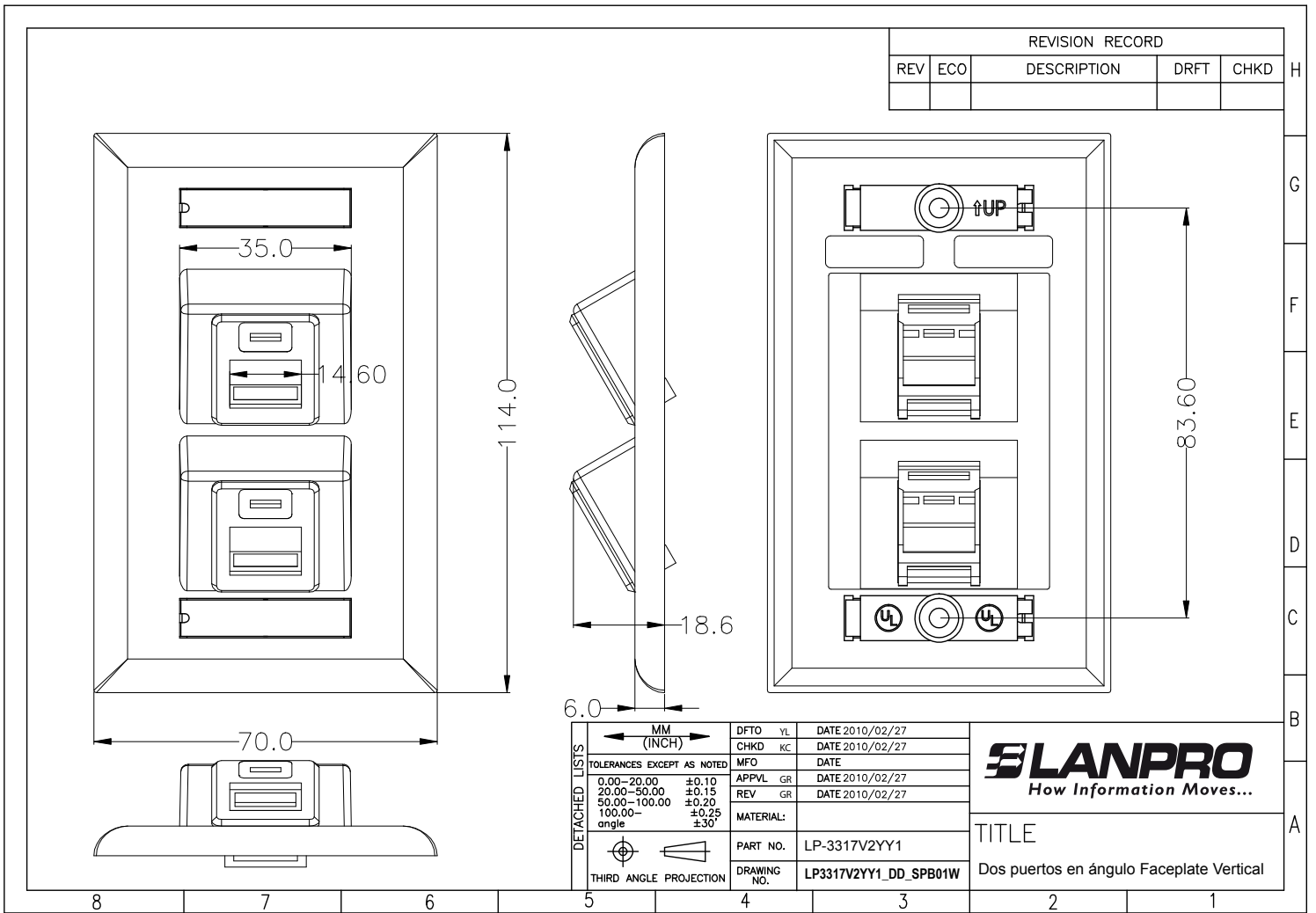
**A Especificaciones**

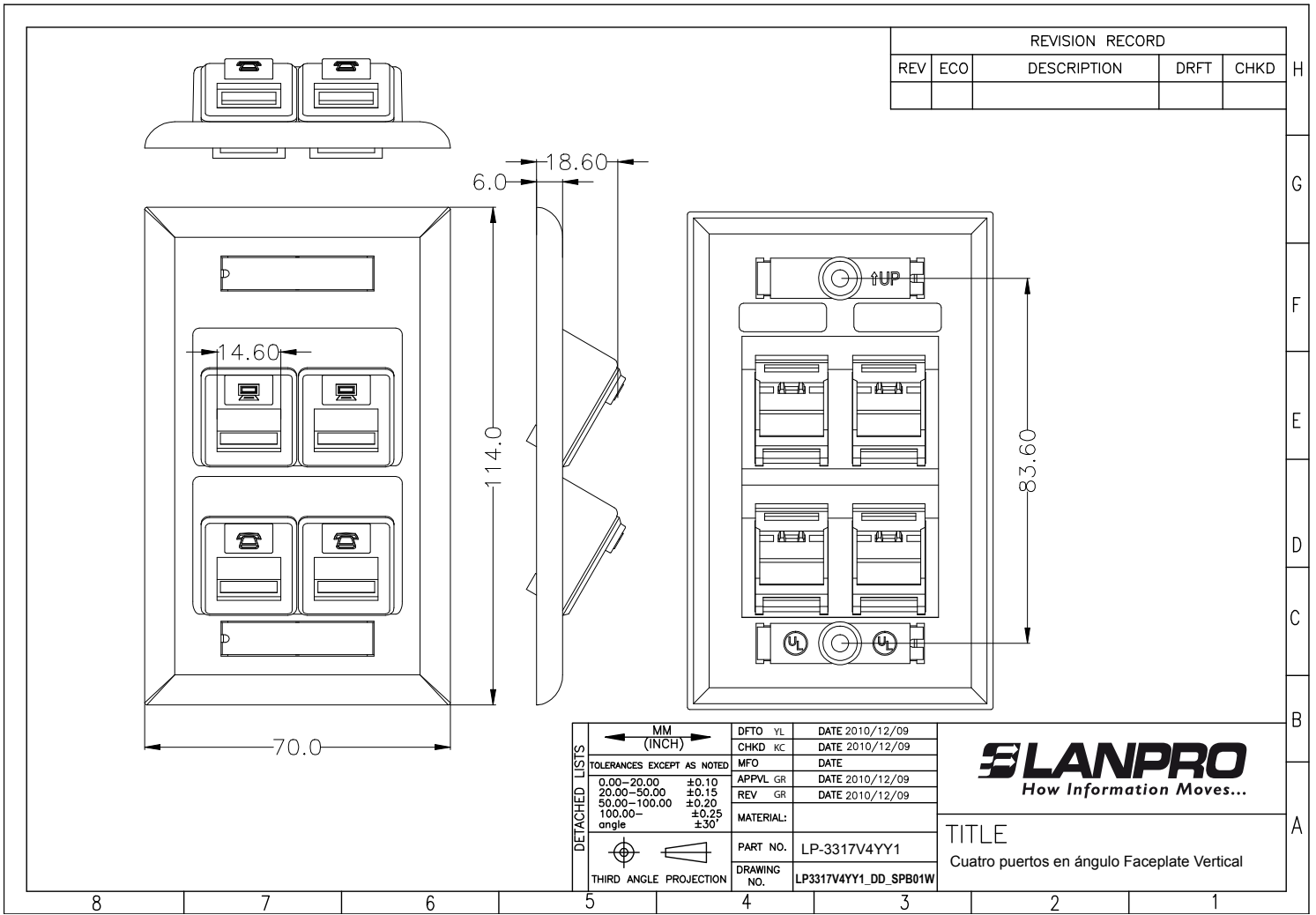
● **Materiales:**

- 1.-Placa: ABS, UL94V-0.
- 2.-Tapa-polvo: ABS, UL94V-0.
- 3.-Tornillo: 6#32-L25.0 mm.
- 4.-Tapa de identificación transparente de UL94V-0.
- 5.-Plug de color para identificación de puerto de UL94V-0.

**B Dibujo Dimensional**







**C** **Cómo Ordenar**

● **LP-3317XXYYA** Faceplates inclinadas de LanPro.

**XX: Dirección y puerto**

**YY: Color**

- V1= Vertical de 1 puerto.    V6= Vertical de 6 puertos.
- V2= Vertical de 2 puertos.    H1= Horizontal de 1 puerto.
- V3= Vertical de 3 puertos.    H2= Horizontal de 2 puertos.
- V4= Vertical de 4 puertos.    H3= Horizontal de 3 puertos.

- IV= Marfil.
- WH= Blanco.

A= espacio en blanco, tapa plana.  
A= 1, tapa inclinada.  
A=2, tapa plana con ventana.

EG:

- LP-3317V1WH Faceplates de LanPro Vertical 1 puerto, color blanco.
- LP-3317V1WH1 Faceplate inclinada vertical de LanPro de 1 puerto, color blanco.
- LP-3317V2WH1 Faceplate inclinada vertical de LanPro de 2 puertos, color blanco.
- LP-3317V4WH1 Faceplate inclinada vertical de LanPro de 4 puertos, color blanco.