

## LP-8CEPUSCC Jack modular sin blindar Reliable 5e® de la Serie 8000, RJ45, 8P8C, compatible con Keystone® y con IDC de 90°

LP8CEPUSCC\_SS\_SPB01W

### Características

- Apropriados para el sistema de distribución general de cableado CAT 5e, compatible con los sistemas CAT 5 anteriores.
- Cumple con los estándares ISO/IEC 11801, 2002 CLASS y ANSI/TIA 568-B.2. Compatibles con las secuencias de ponchado CAT 5e T568-A y T568-B, así como IEC 60603-7-4, IEC60604-7-4, and IEC 60503-7-4.
- Nuestro estilo estándar hace posible la compatibilidad con muchas otras marcas y sistemas.
- Sin blindar y resistente.
- Conector FCC para patch cords RJ45 e IDC para cables CAT 5e de 4 pares.
- Ángulo de ponchado de 90°.
- Contactos de aleación de bronce fosforado de alto rendimiento y 50 micropulgadas de revestimiento dorado.
- 750 ciclos de conexión-desconexión como mínimo para RJ45.
- 20 ciclos de conexión-desconexión como mínimo para IDC.
- Precio competitivo.
- Material: ABS UL94V-0.
- Sistema de retención positiva.
- Aptos para UTP.
- Compatibles con herramientas de ponchado 110 y Kröne.
- Adecuados para cable sólido AWG 23-26.
- Nueve colores vistosos para escoger.



### LP-8CEPUSCC Jack modular sin blindar Reliable 5e® de la Serie 8000, RJ45, 8P8C, compatible con Keystone® y con IDC de 90°

Los jacks LP-8CEPUSCC modulares sin blindar Reliable 5e® de la Serie 8000, RJ45, 8P8C, con IDC de 90° son compatibles con Keystone®, con todos los componentes Reliable 5e® de LanPro, así como con faceplates planas y angulares de manera perfecta.

LanPro los ha diseñado específicamente para alta velocidad y ancho de banda superior a 100 MHz.

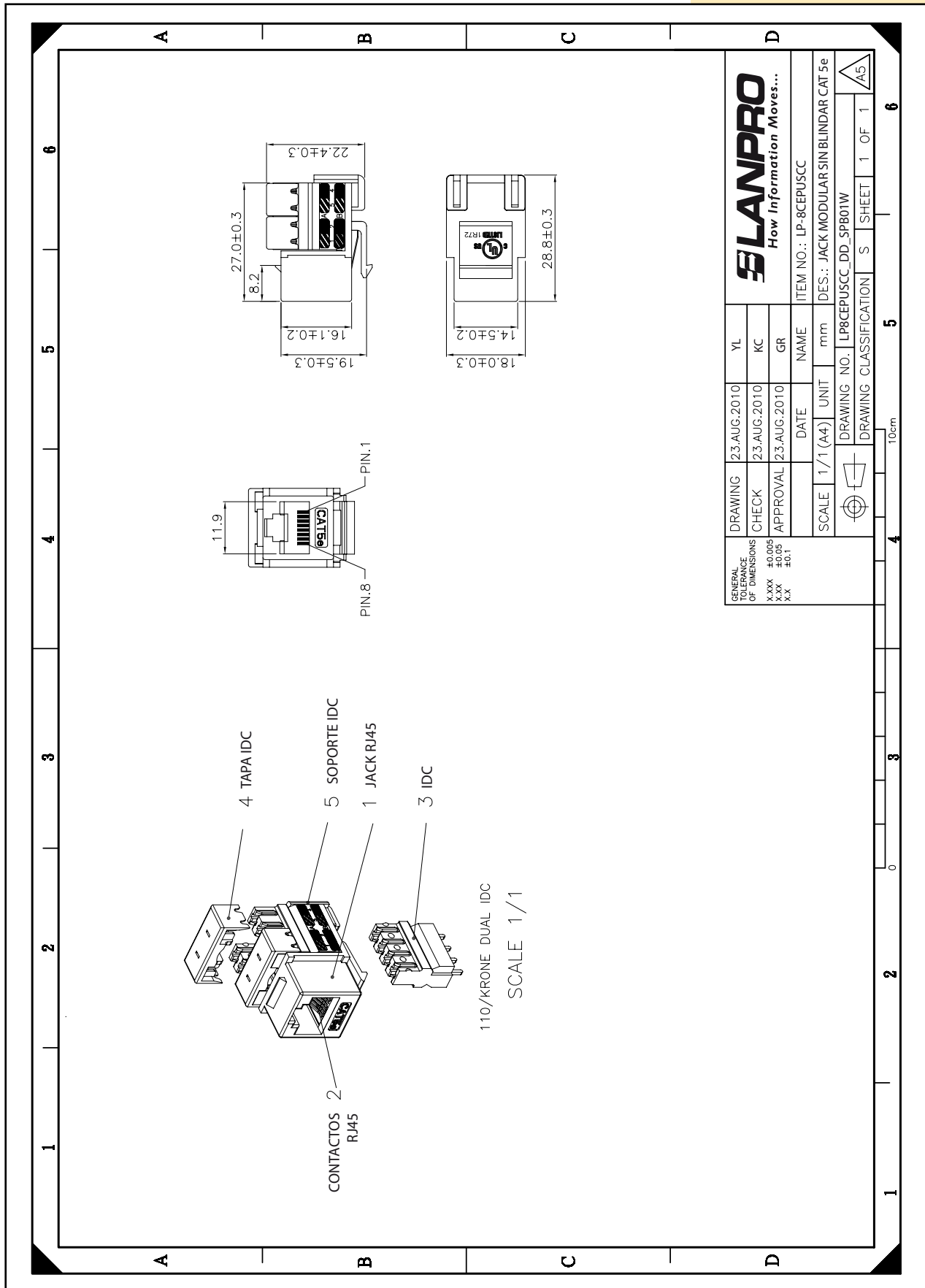
Nuestros jacks LP-8CEPUSCC permiten la terminación universal, ya sea T568-A o T568-B, y tienen un diseño de ponchado de 90°, por lo que ofrecen facilidad y flexibilidad al instalador.

**Nota:** todos nuestros jacks también están disponibles para el sistema de cableado CAT 3.

**A** Especificaciones

ÍTEM	DESCRIPCIÓN
<b>Modelo:</b> LP-8CEPUSCC	Jack compatible con Keystone®, categoría CAT 5e, UTP, 90° de ángulo de ponchado para conectar aplicaciones de puertos de comunicaciones en el área de trabajo, en 8 colores diferentes
Instrucciones de ponchado en el paquete	Guía rápida para el ponchado y conexión
Tapa del conector IDC	Tapas sujetadoras que garantizan la fijación adecuada de los clips IDC
Compatibilidad con estándares	ISO/IEC 11801 y ANSI/TIA/EIA 568-B.2 CAT 5e para secuencias de ponchado T568-A y T568-B
Tipo de conexión	Conector FCC de 0° para patch cord RJ45 e IDC de 90° para cable CAT 5e de 4 pares
Categoría	Apto para sistema de distribución general de cable CAT 5e y compatible con versiones anteriores de sistemas CAT 5
<b>Material:</b>	
Jack RJ45	Carcasa: ABS+PC, UL 94V-0, con color opcional
	Material de soporte de contacto: PBT+ fibra de vidrio, UL 94V-0
Contacto del jack RJ45	Material: bronce fosforado con revestimiento de níquel
	Acabado: 50 micropulgadas de revestimiento dorado en el área de contacto
Carcasa IDC	PC + fibra de vidrio, UL 94V-2
	Terminal: bronce fosforado con revestimiento de estaño
Tapa del conector IDC	ABS, UL 94-HB
Bracket IDC	ABS, UL 94V-0
Ángulo de entrada IDC	90°
PCB	FR4, UL 94V-0
<b>Rendimiento</b>	
Etiqueta que muestra como cablear según T568-A y T568-B	
Fuerza de inserción: 20 N máx. (IEC60603-7-4)	
Fuerza de retención: 7.7 Kg entre jack y plug	
Temperatura de funcionamiento: -10°C a 60°C (ISO/IEC 11801, ANSI/TIA/EIA 568 B.2)	
Ciclos de ponchado IDC: min: 20 (TIA/EIA 568-C.2)	
Voltaje soportado por el dieléctrico: 1000 VAC (IEC60604-7-4)	
Duración (ciclos de conexión-desconexión)	Jack: 750 ciclos min. (ISO/IEC 11801, IEC 60503-7-4)
	IDC: adecuado para conductor sólido y trenzado AWG 22-26, compatible con herramientas de ponchado 110 y Kröner
Transmisión	Rendimiento de transmisión compatible con CAT 5e cumple con el estándar ANSI/TIA/EIA 568-B.2
<b>Dimensiones totales:</b>	
Ancho: 18 ± 0.3 mm.	
Altura: 22.4 ± 0.3 mm.	
Profundidad: 28.8 ± 0.3 mm.	
<b>Note: la micropulgada (μ in) es una unidad imperial común de distancia que equivale a una millonésima parte de una pulgada, 25.4 nanómetros (nm) o 1 μ in = 0.0254 μm.</b>	

**B** Dibujo Dimensional



GENERAL TOLERANCE OF DIMENSIONS X.XX ±0.05 X.XX ±0.05 X.XX ±0.1	DRAWING	23.AUG.2010	YL
	CHECK	23.AUG.2010	KC
	APPROVAL	23.AUG.2010	GR
	DATE	NAME	ITEM NO.: LP-8CEPUSCC
SCALE	1/1 (A4)	UNIT	mm
DRAWING NO. LP8CEPUSCC_DD_SPB01W	DES.: JACK MODULARSIN BLINDAR CAT 5e		
	DRAWING CLASSIFICATION S SHEET 1 OF 1		

**C** Cómo Ordenar:**LP-8CEPUSCC****C: Color**

WH: blanco  
GN: verde  
YL: amarillo  
BL: azul  
RD: rojo  
BK: negro  
GR: gris  
OR: naranja  
NP: niquelado

**LP-8CEPUSWH** Jack modular sin blindar Reliable 5e® de la Serie 8000, RJ45, 8P8C, compatible con Keystone® y con IDC de 90°, de color blanco.