

# LP-4CEFSXX Patch Cords CAT 5e Completamente blindados F/UTP

LP4CEFSXX\_SS\_SPB01W

## Características

- Patch Cords Completamente blindados, "tipo anti-enganche, (snagless), tipo F/UTP.
- Aprobados en sus componentes según normas UL y CSA.
- Verificados por ETL.
- Los patch cords CAT 5e son compatibles con categorías inferiores de cableado tales como CAT 5.
- Longitudes especiales disponibles bajo pedido.
- Fabricado con cable de conductores trenzado para una mayor flexibilidad.
- Botas tipo "Anti-enganche" (snagless) moldeadas en caliente sobre los plugs y el cable para una mayor vida útil y mejor apariencia. La manipulación y la extracción de estos patch cords ya no son una materia de preocupación del técnico instalador.
- 100% probados en fábrica.
- Compatibles 568A ó 568B (este último es inventario preferido)
- Ocho colores vivos de donde escoger.
- Longitudes disponibles: 0.5m, 1m, 2m, 3m, 4m, 6m and 20m (Aproximadamente: 1.5, 3, 6, 10, 13, 20 and 65 pies).



## LP-4CEFSXX Patch Cords CAT 5e Completamente blindados F/UTP

**El Nuevo diseño de LanPro ofrece una solución única para las instalaciones altamente densas. Ideal para patch panels de alta densidad, servidores tipo "Blade", notebooks y otros productos con muchos puertos RJ45.**

Los patchcords completamente blindados de LanPro **LP-4CEFSXX** están fabricados con un cable F/UTP con blindaje de película de aluminio muy flexible y un plug completamente blindado, que permite una suave flexión y facilidad de manejo.

La utilización de botas "anti-enganche", (snagless), incluyendo un aliviador de esfuerzos sobre el cable y el plug, todos moldeados en una sola pieza en caliente, evitan daño a la trabas de los plugs cuando se manejan instalaciones densamente cableadas.

Ocho colores para no causar confusión y con aditivos UV para disminuir la decoloración a lo largo de los años debida a la radiación Ultra Violeta.

Nuestro aliviador de tensión sobre el cable, moldeado en caliente, provee una gran fuerza mecánica que asegura una larga vida y muchos años de uso y abuso.

Todos los patch cords de LanPro han sido probados en fábrica al 100% mediante el uso de equipos de prueba de los mejores en el mercado. No comprometa el desempeño de su instalación con patch cords hechos en casa o imitaciones baratas. Los patch cords de LanPro no solo son muy buenos, sino muy asequibles económicamente hablando. Nuestras unidades están garantizadas en el cumplimiento de los estándares ISO/IEC 11801, EIA/TIA 568A/B, EN50173 y UL, así como verificados de acuerdo a normas CSA, ETL y 3P.

**A**

**NOTA TÉCNICA:** LanPro recomienda con énfasis sus patch cords (Con sistema anti-enganche (snagless) y aliviador de tensión del cable) ambos moldeados en caliente que caben perfectamente en los más congestionados hubs o equipos de telecomunicaciones.

Si Ud. ha utilizado botas para proteger las palancas de extracción separadas, a veces sobresalen demasiado y hacen muy difícil la tarea de conectar todos los patch cords en algunos equipos.

**Asignación de pines RJ45 T568A**

**Asignación de pines RJ45 T568B**

**NOTA:**

1. Los dos diagramas muestran una vista frontal del conector
2. T568B es lo mismo que AT&T 258A
3. El blindaje del cable está conectado al blindaje de bronce niquelado del plug

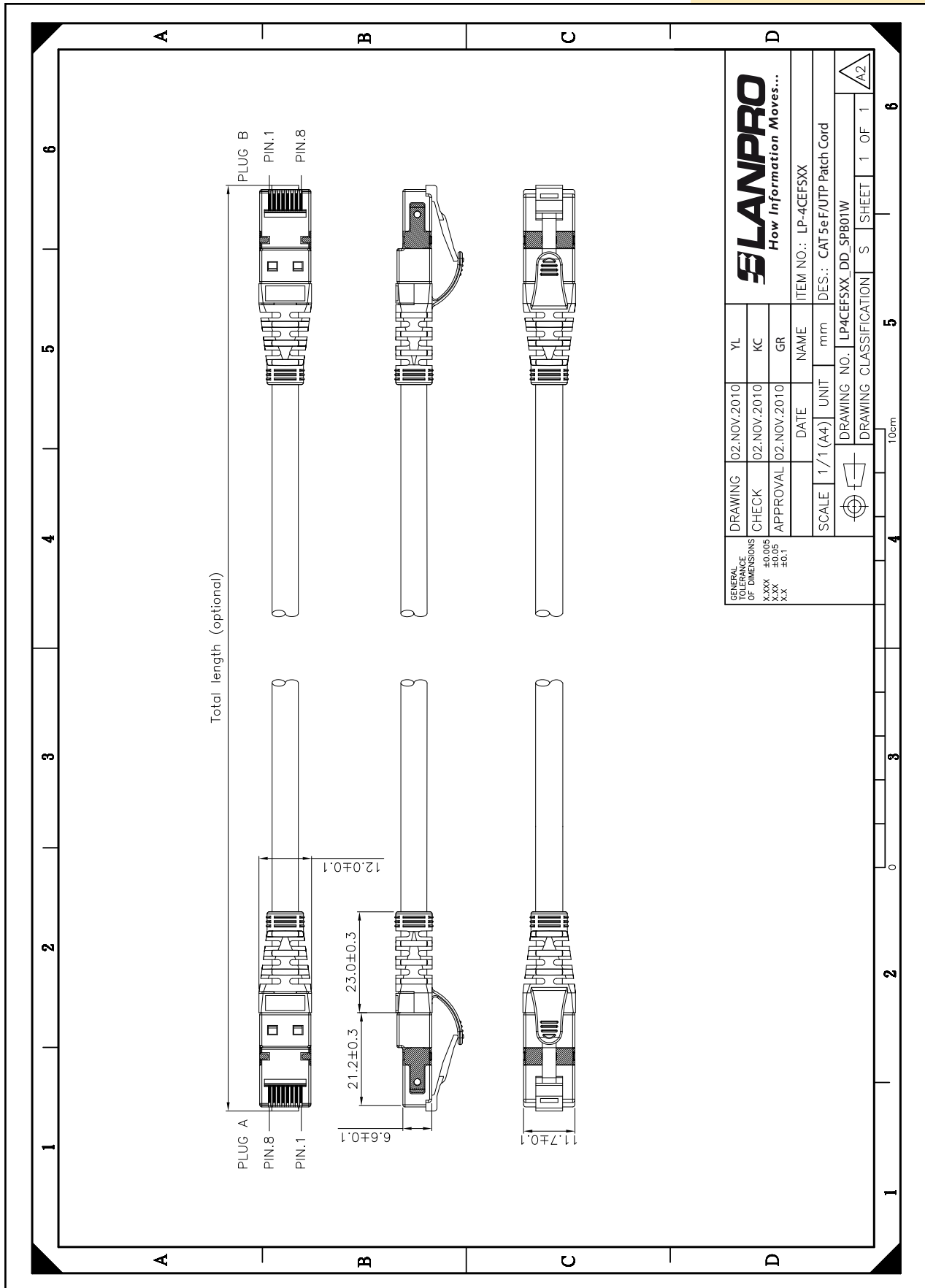
**Información de cableado y codificación de T568A y B - Información de Código de colores**

TERMINAL IDC	PAR T568A/COLOR DEL CONDUCTOR		PAR T568B /COLOR DEL CONDUCTOR	
PIN 5	1	BLANCO/AZUL	1	BLANCO/AZUL
PIN 4		AZUL		AZUL
PIN 1	3	BLANCO/VERDE	2	BLANCO/VERDE
PIN 2		VERDE		VERDE
PIN 3	2	BLANCO/NARANJA	3	BLANCO/VERDE
PIN 6		NARANJA		VERDE
PIN 7	4	BLANCO/MARRÓN	4	BLANCO/MARRÓN
PIN 8		MARRÓN		MARRÓN

## B Especificaciones

ÍTEM	DESCRIPCIÓN
<b>Plug RJ-45</b>	
P/N	LP-RJ458P8CCEFS
Carcasa	Policarbonato, UL 94V-2, Color Transparente
Material de Blindaje	Bronce niquelado
Contact	Bronce fosforado con 50 micropulgadas de niquelado
Acabado del contacto	50 micro pulgadas mínimo de dorado
<b>Moldeo en caliente</b>	
Tipo	PVC angosto
<b>Cable</b>	
Tipo	F/UTP completamente blindado de pares entorchados
Número de pares	4
Calibre alambre	AWG#26
Tipo	Alambre de cobre de múltiples hebras entorchadas
Aislante alambre	PE (Polietileno)
Blindaje	Folio de aluminio
Chaqueta	PVC CM
Colores disponibles	WH: Blanco, GN: Verde, YL: Amarillo, BL: Azul, RD: Rojo, BK: Negro, GR: Gris, OR: Naranja
Tipo de cableado	T568A ó T568B (Inventario preferido)
<b>Longitud</b>	
Longitudes disponibles	05=0.5m, 1=1m, 2=2m, 3=3m, 4=4m, 6=6m, 20=20m
<b>Temperatura</b>	
Prueba	75°C
<b>Clasificación de retardancia de fuego</b>	
Según UL	CM
<b>Normas</b>	
Todos los componentes por separado	UL y CSA, ETL
ANSI/TIA	568C.2

**C Dibujo dimensional:**



**D** **Cómo Ordenar:**

	<b>4CE</b>	<b>CC: Color</b>	<b>L: Longitud</b>
<b>LP-4CEFSCL</b>	<b>4CE=</b> 4 pares CAT 5e		05=0.5 m 1= 1m 2= 2m 3= 3m 4= 4m 6= 6m 20= 20m
	<b>XX: Tipo de plug</b>	<b>WH:</b> Blanco <b>GN:</b> Verde <b>YL:</b> Amarillo <b>BL:</b> Azul	<b>RD:</b> Rojo <b>BK:</b> Negro <b>GR:</b> Gris <b>OR:</b> Naranja
	<b>US:</b> no blindado <b>FS:</b> completamente blindado		
	<b>P.Ej.:</b> ■ <b>LP-4CEFSWH05</b>	Patch Cord de alta densidad Snagless de 4 pares CAT 5e completamente blindado blanco de 0.5 m	
	<b>Todos los modelos son de diseño de Moldeado en caliente de alta densidad "anti-enganche" (snagless). Todos son de conductores calibre AWG #26 de cobre entorchado. T568 B es nuestro inventario preferido.</b>		