

LP-4CADFCXX Patch cord para Centro de Datos CAT 6A S/FTP 10GB de alta densidad, blindado, tipo Clear, AWG 26, con chaqueta clasificada LSZH

LP4CADFCXX_SS_SPB01W

Características

- Cumplimiento de la normas ISO/IEC 60603-7, ANSI/TIA 568-D.
- Construcción 100% cobre, cable entorchado AWG 26 de alta flexibilidad. (Sin aluminio).
- Soporta redes 10GB.
- Los cables CAT 6A son compatibles con módulos CAT 6, CAT 5e y de más baja categoría.
- La chaqueta de tipo LSZH, es el material utilizado por ser el más seguro para los humanos por su lenta propagación, la claridad del humo y es seguro cuando se inhala.
- Probados en laboratorio para asegurar cumplimiento de las normas. Cumple con los estándares ANSI/TIA/EIA-568-D compatible 568A/B
- Diferentes colores bajo pedido.
- Longitudes de 0.5m, 1m, 2m, 3m, 4m, 5m, 6m y 10m actualmente disponibles. (Aprox.: 1.5, 3, 6, 10, 13, 16.4, 20 y 32.5´).
- Otras longitudes bajo pedido.
- Soporta:
 - IEEE 802.3af (PoE Tipo 1)
 - IEEE 802.3at (PoE Tipo 2)
 - IEEE 802.3bt (PoE Tipo 3)
 - IEEE 802.3bt (PoE Tipo 4)
 - Power over HDBaseT (PoH).
- Ensamblado de fábrica.



LP-4CADFCXX Patch cord para Centro de Datos CAT 6A S/FTP 10GB de alta densidad, blindado, tipo Clear, AWG 26, con chaqueta clasificada LSZH

Los Patch cords para Centros de Datos CAT 6A 10GB S/FTP de alta densidad, blindados, tipo Clear, AWG 26 son la clave para la nueva generación de sistemas de cableado de alta velocidad y desempeño.

Todos los cables LanPro son 100% probados en fábrica utilizando equipos de prueba de primera línea.

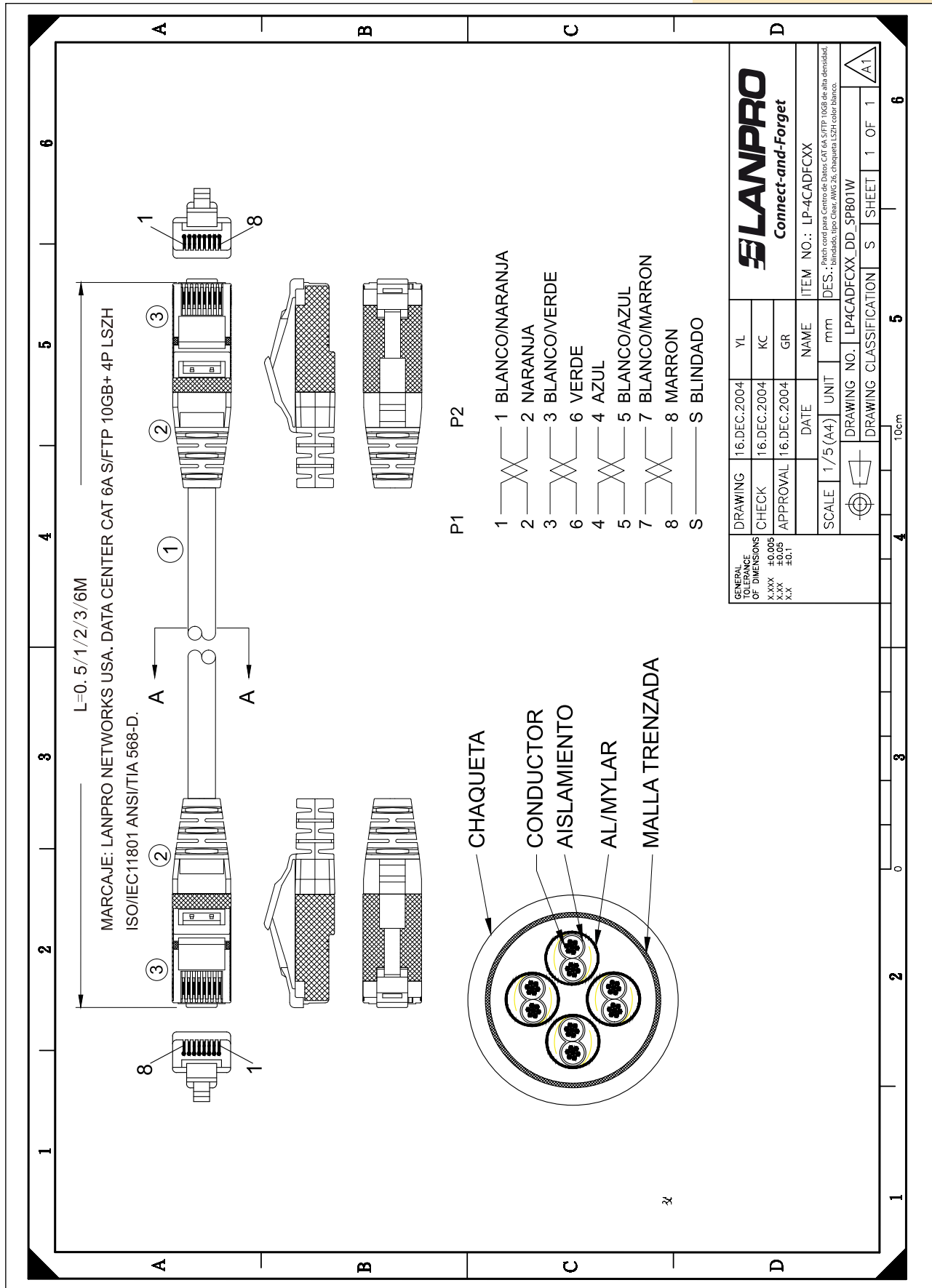
No comprometa el rendimiento de su instalación con cables caseros o imitaciones baratas. Los patch cords para Centro de Datos de LanPro no sólo son muy buenos, sino también muy asequibles. Nuestras unidades están garantizadas para cumplir con las normas ISO / IEC 60603-7 y cumplen con el requisito ANSI / TIA 568-D.

Los cables terminados y probados en fábrica son necesarios para lograr un rendimiento consistente de canal de categoría 6A.

A Especificaciones técnicas:

Descripción	Ancho de Banda	500 MHz
	Diámetro externo	6.0mm
	Conductor	AWG26
	Cumplimientos	RoHS
	Conector	Conector RJ45 Chapado en oro de 30u"
Características físicas	Tipo de cable	CAT 6A S/FTP
	Tipo de conector	RJ45
	Esquema de cableado	T658A/B
	Temperatura	70°C
	Voltaje	70V
Conductor	Tipo de conductor	Cobre 100% entorchado
	Aislamiento	FOPE
	Diámetro	1.04±0.05mm
	Identificación de los pares	Par 1= Naranja, Naranja-Blanco Par 2= Azul, Azul-Blanco Par 3= Verde, Verde-Blanco Par 4= Marrón, Marrón-Blanco
Tipo de conector	Tipo de conector	8P8C (RJ45) Blindado
	Material de Contacto	Al-Mylar
Cable	Chaqueta	LSZH
	Espesor promedio mínimo	0.60mm
	Diámetro externo	6.0±0.20mm
	Impedancia	100Ω ± 15% @1-500MHz
	Máx. Resistencia de bucle	150Ω ± 20%
	Prueba de llama	60332-1

B Dibujo Dimensional:



Como Ordenar

LP-4CADFCCCLJ

LP-4CAD		FC
Patch cord CAT 6A S/FTP 10GB de alta densidad, blindado		Tipo de plug Blindado tipo Clear
CC	L	J
Color	Longitud	Chaqueta
RD: Rojo WH: Blanco YL: Amarillo BL: Azul GN: Green OR: Naranja PR: Purpura PK: Rosa	05= 0.5m 1= 1m 2= 2m 3= 3m 4= 4m 6= 6m 10= 10m	X: CMX C: CM R: CMR P: CMP L: LSZH V: PVC E: PE

Ejemplo:

LP-4CADFCWH05L	Patch cord para Centro de Datos CAT 6A S/FTP 10GB de alta densidad, blindado, tipo Clear, AWG 26, con chaqueta clasificada LSZH color blanco, 0.5m de longitud.
-----------------------	---