

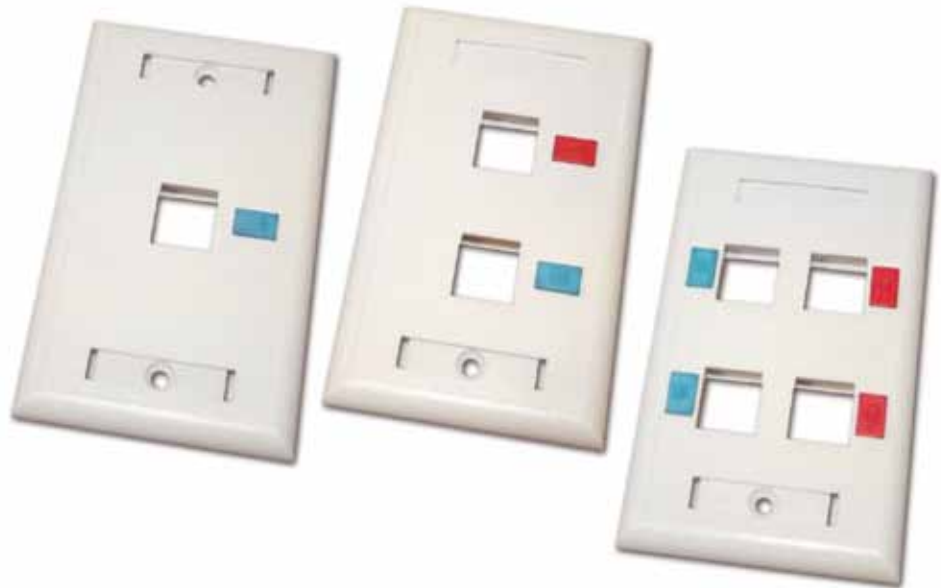
LP-3317XXYY2

Faceplates planos con etiquetas

LP3317XXYY2_SS_SPB01W

Características

- Ventana para etiquetas identificadoras de puertos
- Etiquetas coloreadas de plástico insertables para identificar fácilmente los puertos de data o telefonía.
- Diseño robusto y moldeado.
- Fabricado en plástico ABS, no se decolora bajo radiación UV.
- Maquinado preciso para compatibilidad perfecta.
- Serie V para alineación vertical.
- Puede alojar Jacks de datos o telefonía CAT 7, CAT 6A, CAT 6, CAT 5e, CAT 5 y CAT 3 y la mayoría de los jacks o acopladores de la serie iMC® en las Series de RF, Video, Sonido y datos.
- Intercambiable con otras marcas populares.



LP-3317XXYY2

Faceplates planos con etiquetas

Las placas frontales LanPro (también llamadas faceplates o cover plates) combinan la alta capacidad con múltiples enchufes, permitiendo el uso de diferentes tipos de dispositivos acopladores estándar (Jacks).

Ellas son totalmente compatibles con los estándares telefónicos así como con los sistemas CAT 3, CAT 5, CAT 5e, CAT 6, CAT 6A y CAT 7.

El diseño con ventanas para etiquetas mejora la presentación.

Estas Faceplates tienen un tamaño estándar y son apropiadas para su uso en aplicaciones basadas en estándares americanos.

Están fabricadas con un plástico ABS resistente UV muy duradero y están disponibles para ser instaladas verticalmente.

Disponibles en tres (3) modelos: 1 puerto, 2 puertos y 4 puertos.

A Especificaciones:**● Materiales:**

1. Placa: ABS*, UL94V-0
2. Tapas para polvo: **ABS***, UL94V-0 (LP-IBLNKWH, opcional)
3. Tornillo: 6#32-L25.0 mm acero cromado
4. Ventanita plástica de identificación, ABS transparente UL94V-0
5. Etiqueta plástica para identificar tipo de Puerto en color: ABS, UL-94V-0, **Azul** para data y **Rojo** para telefonía

Nota*: ABS Acrilonitrilo Butadieno Estireno

● Características Físicas

1. Retentividad estructural de inserción: 50 N 60+-5s
2. Rebabas: 0.05 mm Máx
3. Rango de temperature: -20 to 80 °C (-4 to 176 °F)
4. Contenido bajo en halógenos
5. Color: Blanco
6. Ángulo de inserción: 90 grados
7. Altura: 114.0 mm
8. Ancho: 69.0 mm
9. Profundidad de la placa: 5.5 mm
10. Profundidad total: 10.0 mm
11. Separación entre agujeros de fijación: 82.5 mm

Figura 1. Accesorios incluidos para la identificación apropiada y su fijación a la caja, sea ésta empotrada o superficial.

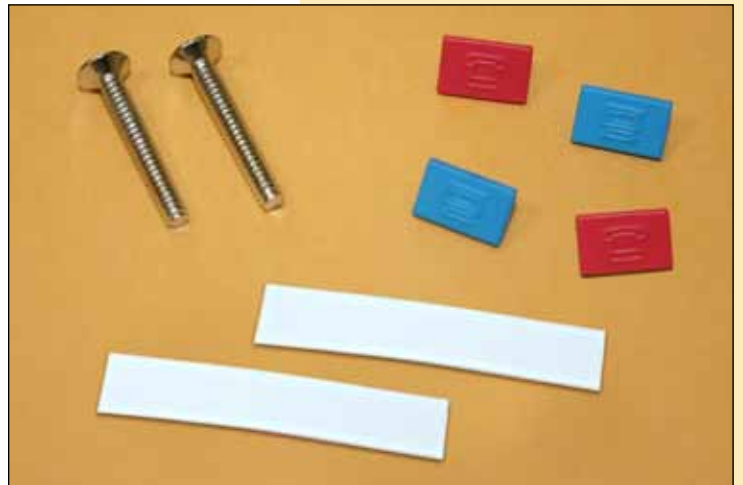
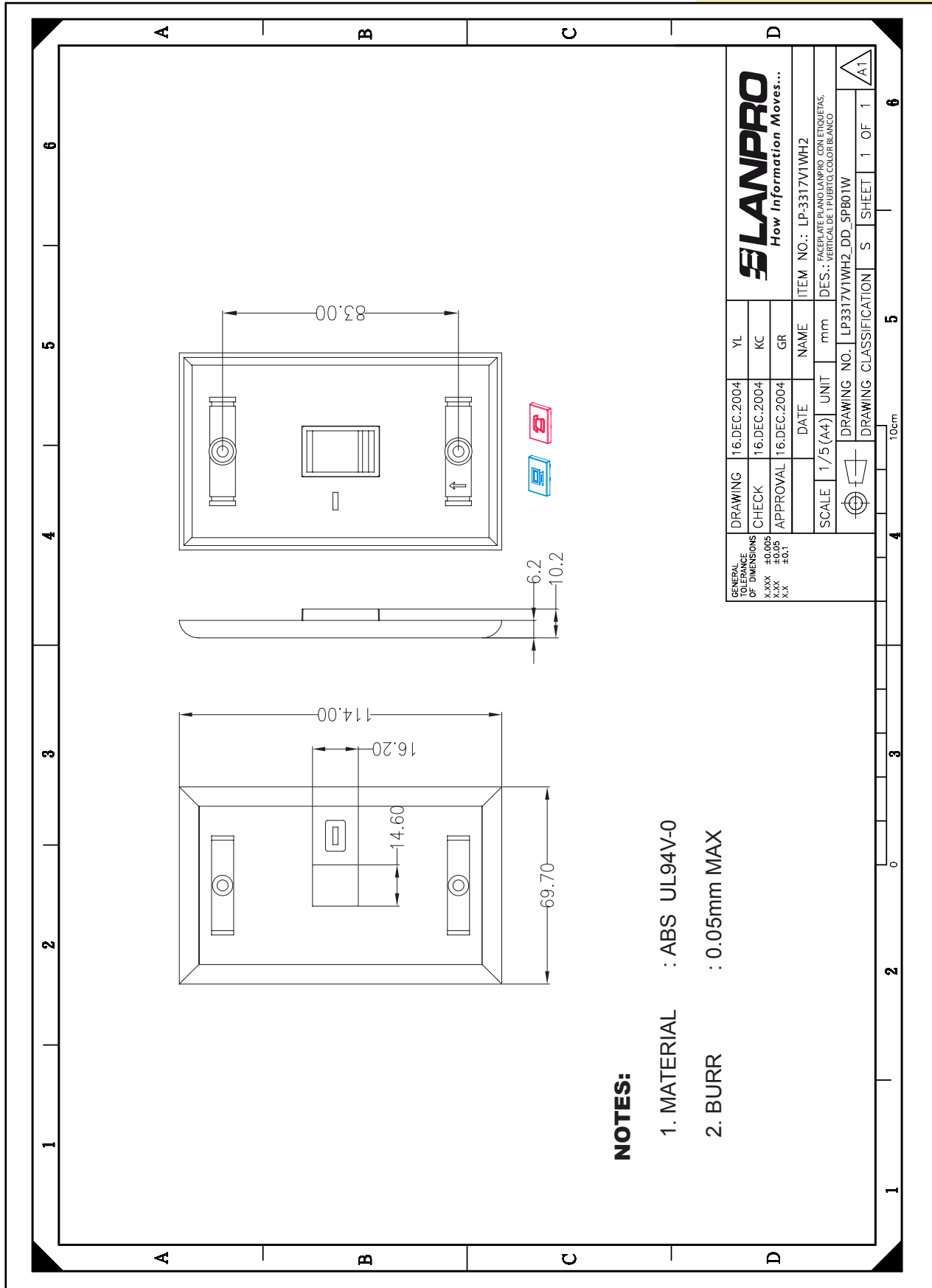
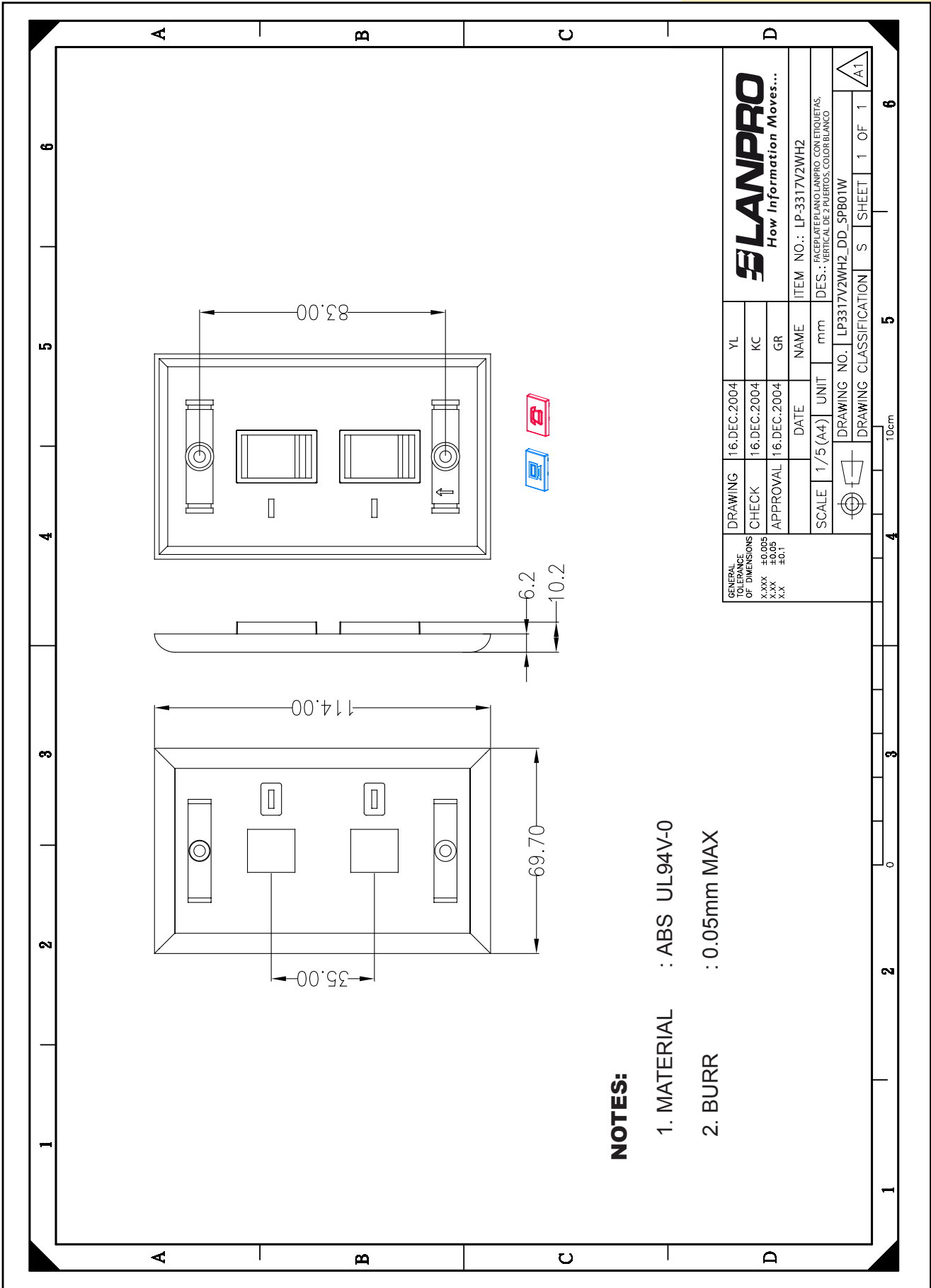


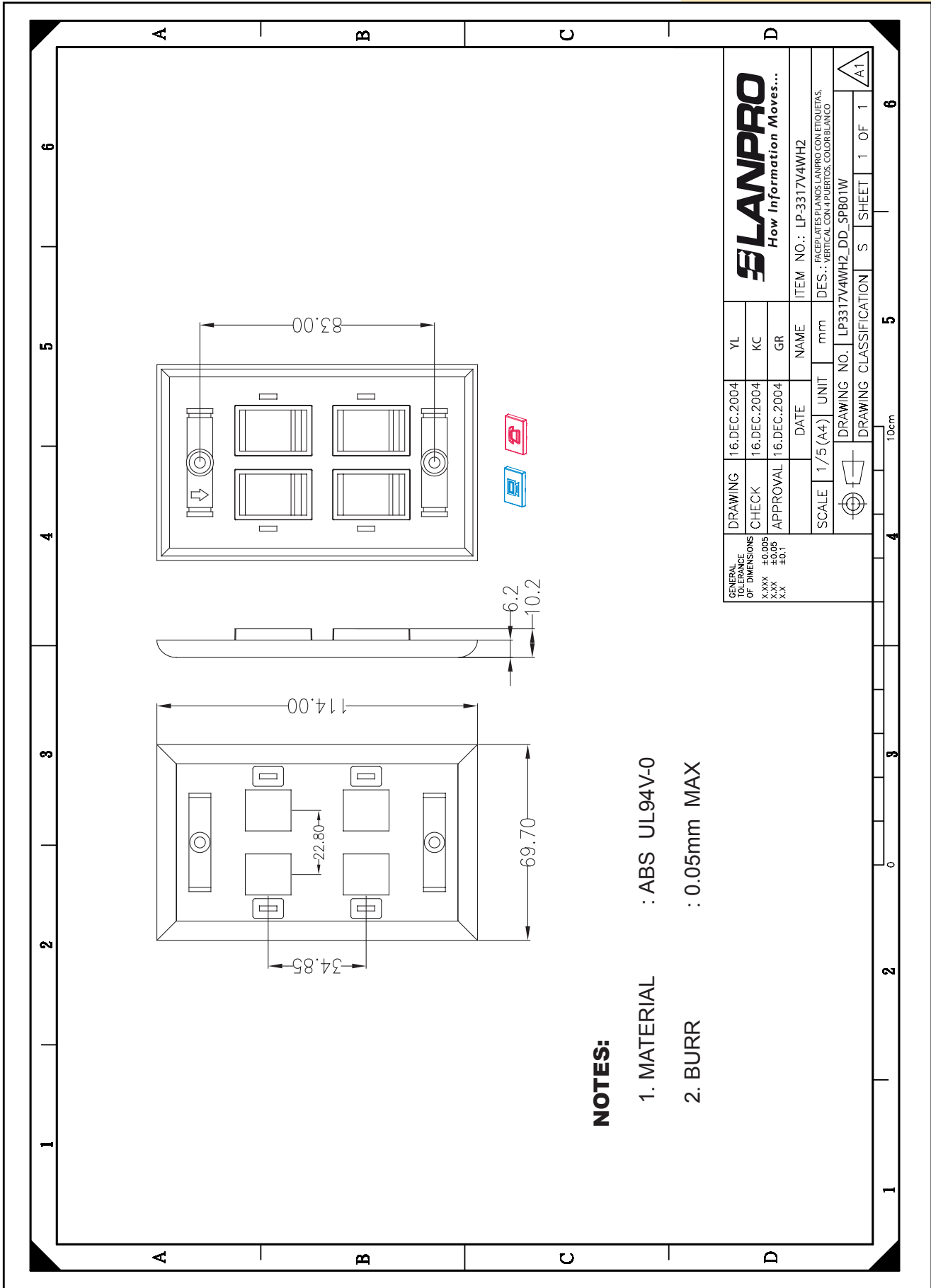
Figura 2. Faceplate con sus accesorios instalados



B Dibujos Dimensionales:







NOTES:

- 1. MATERIAL : ABS UL94V-0
- 2. BURR : 0.05mm MAX

GENERAL TOLERANCE OF DIMENSIONS X.XXX ±0.005 X.XX ±0.05 X.X ±0.1	DRAWING	16.DEC.2004	YL
	CHECK	16.DEC.2004	KC
	APPROVAL	16.DEC.2004	GR
SCALE	1/5 (A4)	UNIT	mm
DRAWING NO. LP3317V4WH2_DD_SPB01W		DATE	NAME
DRAWING CLASSIFICATION		ITEM NO.: LP-3317V4WH2	
SHEET 1 OF 1		DES.: FACERPLATES PLANOS LANPRO CON ETIQUETAS, VERTICAL CON 4 PUERTOS, COLOR BLANCO	

10cm

B Cómo Ordenar:

● LP-3317XXYYA Faceplates planos LanPro con etiquetas

XX: Dirección y Puertos

V1= Vertical 1 port
V2= Vertical 2 port
V4= Vertical 4 port

YY: Color

WH: Blanco

A = Tipo de faceplate

A= Espacio en blanco: Faceplate plana
A=1: Faceplate inclinada
A=2: Faceplate plana con etiquetas

Ejemplos:

LP-3317V1WH2 Faceplates planos LanPro con etiquetas, vertical de 1 puerto, color blanco.
LP-3317V2WH2 Faceplates planos LanPro con etiquetas, vertical de 2 puertos, color blanco.
LP-3317V4WH2 Faceplates planos LanPro con etiquetas, vertical de 4 puertos, color blanco.