

Cómo terminar un Plug CAT 6 UTP RJ-45

CAT6PLUG_AN_SPB01W

Cómo terminar un Plug CAT 6 UTP RJ45

1

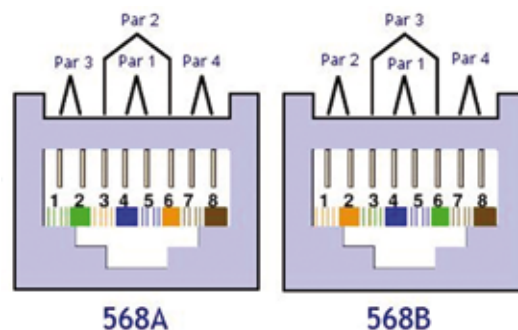
Deberá escoger la norma según la cual quiere hacer la terminación.

Norma A

Blanco Verde
verde
Blanco naranja
azul
blanco azul
naranja
blanco marrón
Marrón

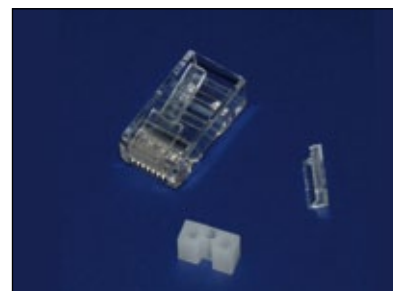
Norma B

Blanco naranja
naranja
blanco verde
azul
blanco azul
verde
blanco marrón
marrón



2

Necesitará las siguientes herramientas y componentes:



- Herramienta de compresión (Crimper)
- Pinza de corte recto
- Pela Cable UTP
- Un tramo de Cable UTP Cat6
- 2 Conector RJ45 Cat6 LanPro

3

A continuación identificaremos las 3 partes del Conector.



Organizer Insert



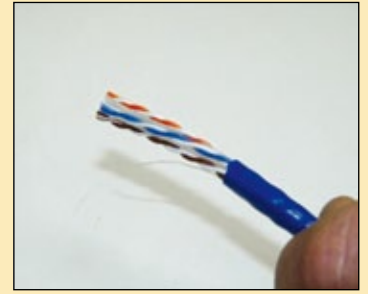
Three hole guide



Main Body

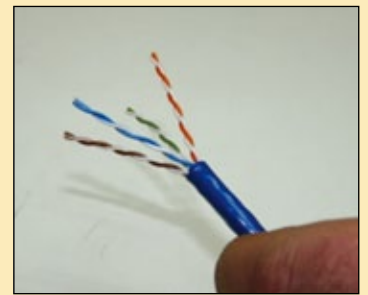
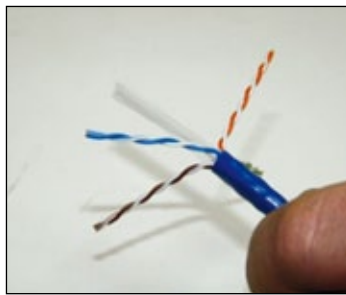
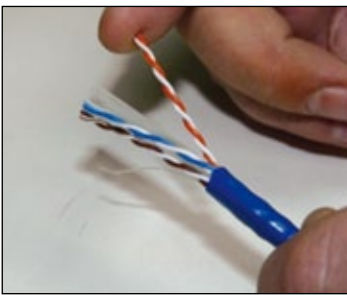
4

Retire la cubierta plástica o chaqueta del cable aproximadamente 3 centímetros.



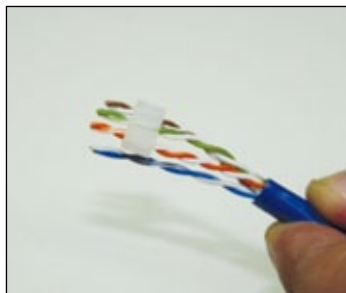
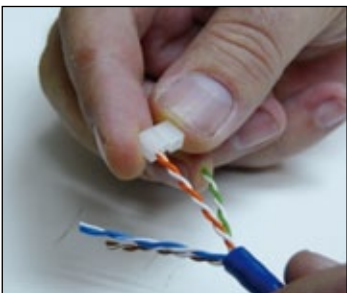
5

Separe los pares de hilos de cobre y corte la férula plástica como se muestra.



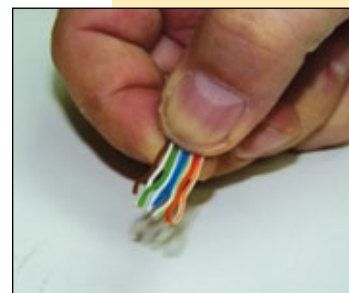
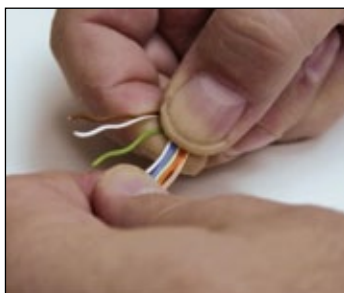
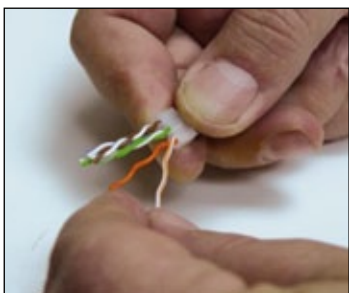
6

Enhebre los pares en la pieza: Three hole guide, recuerde que en este ejemplo se usa la norma 568B en caso de usar la norma 568A empiece con el par blanco verde, fíjese que el par blanco azul pasa por la ranura inferior de la pieza, esto para ambas normas, lleve el Three hole guide hasta el comienzo de la chaqueta.



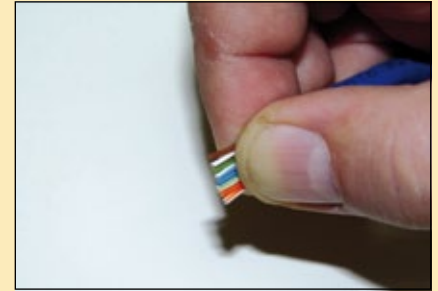
7

Prosiga abriendo los pares y ordénelos según la norma de terminación que esté usando tal como se muestra en este ejemplo 568B.



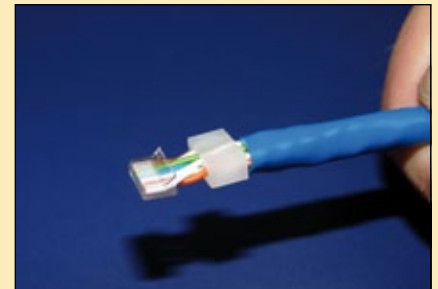
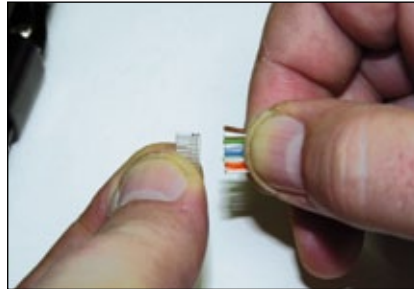
8

Proceda a efectuar un corte recto no dejando más de 3 milímetros entre el Three hole guide y el final del corte, tal como se muestra.



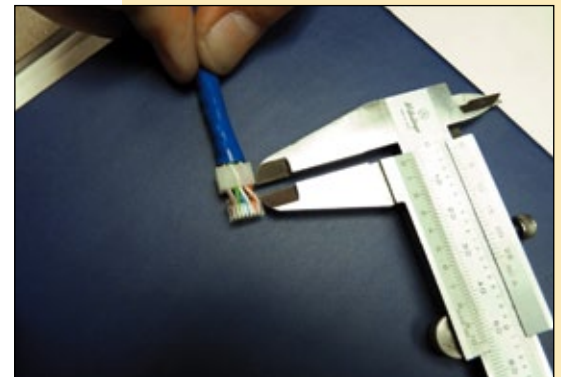
9

Proceda a colocar la pieza: Organizer Insert, de manera que el ángulo quede en la parte superior y que los alambres lleguen hasta el tope del mismo, tal como se muestra.



10

Verifique que la distancia es la correcta utilizando un vernier, esto para estar seguro que la longitud desde la chaqueta del cable y el final del Organizer Insert sea suficiente y para que el mismo llegue al final del Main Body y la chaqueta quede dentro del mismo.



11

Proceda a insertar el grupo de componentes armados en el Main Body como se demuestra a continuación:



12

Verifique que los alambres estén en el final del conector y proceda a comprimir el mismo tal como se muestra.

**13**

A continuación se muestra el conector terminado.

